

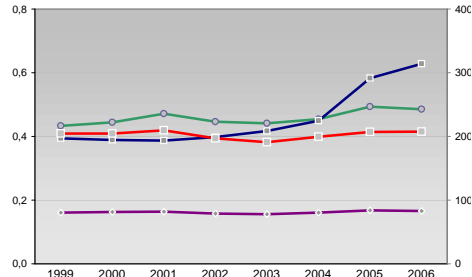
Finanzen und Erwerbstätigkeit

Rastatt, Landkreis

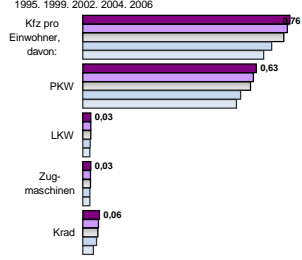
Versicherungspflichtig Beschäftigte am Arbeitsort [WZ 93]

	[D]	[E]	[F]	[G]	[H]	[I]	[J]	[K]	[L, O, P]	
	Verarbeitendes Gewerbe	Energie und Wasserversorgung	Baugewerbe	Handel; Instandhaltung und Reparatur	Gastgewerbe	Verkehr und Nachrichtenübermittlung	Kredit- und Versicherungsgewerbe	Grundstücks-, Wohnungswesen, Dienstleistungen für Unternehmen	Öffentliche Verwaltung, Verteidigung, Sozialversicherung ect.	Öffentliche und persönliche Dienstleistungen, Private Haushalte
[M, N, O, P]	m	w	männlich	weiblich						
31.103	9.729									
31.351	9.827									
28.381	9.804									
29.150	10.121									
28.747	9.999									
257	60									
-	-									
257	50									
353	83									
3.997	529									
3.985	532									
4.585	602									
5.076	648									
5.200	696									
4.239	4.801									
4.185	4.728									
3.992	4.785									
4.079	4.794									
3.848	4.614									
574	1.051									
555	1.061									
572	1.033									
606	1.021									
607	1.011									
2.297	826									
2.355	799									
2.104	828									
1.958	875									
1.775	776									
657	1.058									
651	1.046									
654	1.042									
674	1.065									
702	1.077									
3.051	2.080									
2.915	2.112									
2.539	2.177									
2.349	2.168									
2.046	1.855									
1.277	2.188									
1.278	2.111									
1.276	2.072									
1.289	2.033									
1.548	2.111									
1.702	6.862									
1.714	6.883									
1.685	6.885									
1.574	6.480									
1.476	6.237									

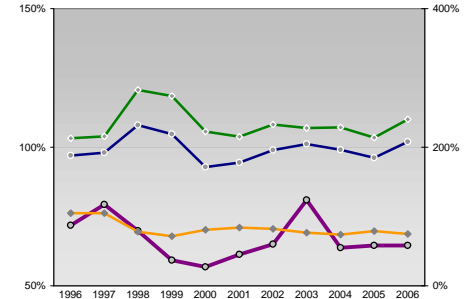
Umsatz und Beschäftigte des verarbeitenden und produzierenden Gewerbes



Kfz pro Einwohner



kommunale Haushalte



Wirtschaftsbereiche

- [A]: Land-, Forstwirtschaft, Fischerei
- [B]: Produzierendes Gewerbe
- [C]: Handel, Gastgewerbe, Verkehr
- [D]: Finanzierung, Vermietung und Unternehmensdienstleistungen
- [E]: Öffentliche und private Dienstleister

Erwerbstätige

Jahr	Erwerbstätige	Wertschöpfung
2006	1,7%	0,6%
2005	1,7%	0,6%
2004	2,0%	0,6%
2003	45,1%	52,8%
2002	46,5%	52,7%
2001	-	-
2000	50,7%	55,0%
1999	21,4%	14,3%
1998	22,4%	15,2%
1997	-	-
1996	18,8%	11,1%
1995	10,9%	18,1%
1994	10,1%	18,0%
1993	-	-
1992	9,1%	20,5%
1991	20,9%	14,2%
1990	19,3%	13,5%
1989	-	-
1988	19,3%	12,8%

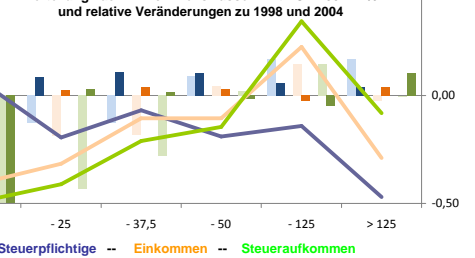
Erwerbstätige und Wertschöpfung nach Wirtschaftsbereichen



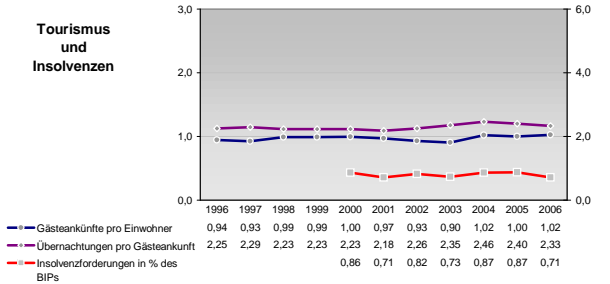
Anteile der Soziversicherungspflichtig Beschäftigten am Arbeitsort

Jahr	m	w
2006	16,7%	22,1%
2005	17,4%	23,5%
2004	18,3%	25,7%
2003	18,6%	27,3%
2002	19,3%	29,7%
2001	63,7%	61,8%
2000	66,1%	61,9%
1999	68,3%	62,2%
1998	70,1%	63,7%
1997	71,3%	62,7%
1996	8,8%	6,0%
1995	8,8%	5,5%
1994	8,1%	5,0%
1993	7,1%	4,3%
1992	6,2%	3,6%
1991	29,0%	41,2%
1990	31,3%	44,3%
1989	34,3%	47,8%
1988	37,5%	49,6%
1987	40,2%	54,9%
1986	6,0%	4,4%
1985	5,5%	3,3%
1984	3,9%	3,0%
1983	2,4%	1,8%
1982	2,4%	1,6%

Verteilung nach Einkommensklassen in t.EUR 2001 in % und relative Veränderungen zu 1998 und 2004

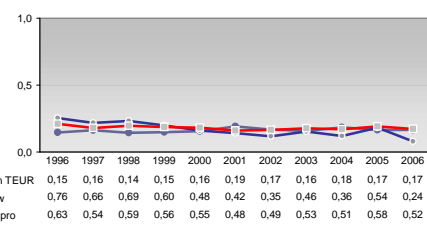
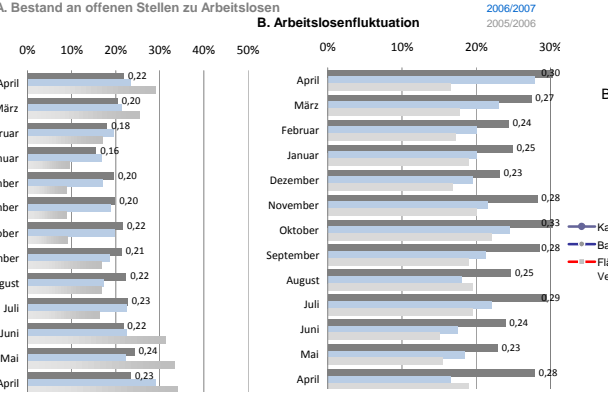
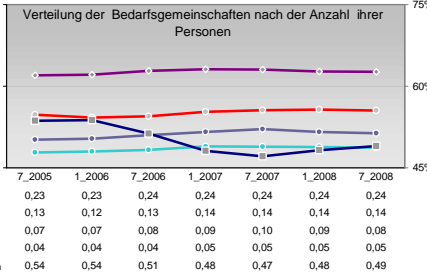
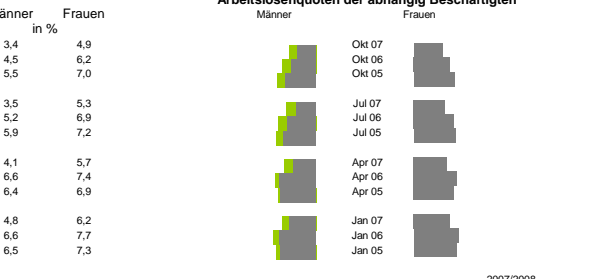
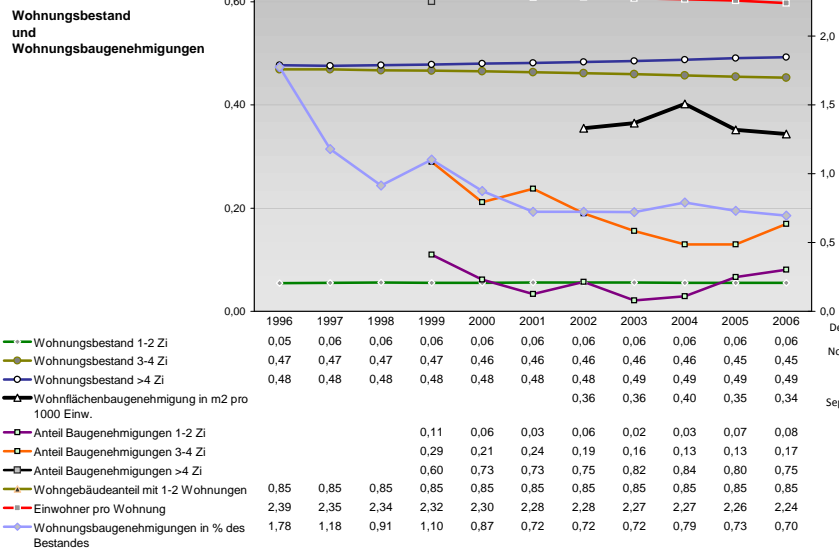
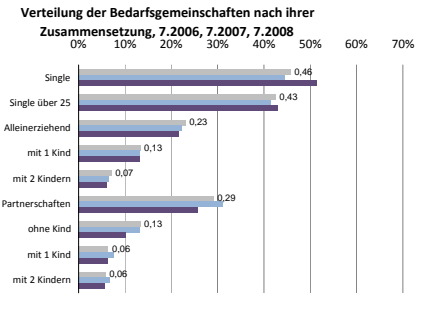
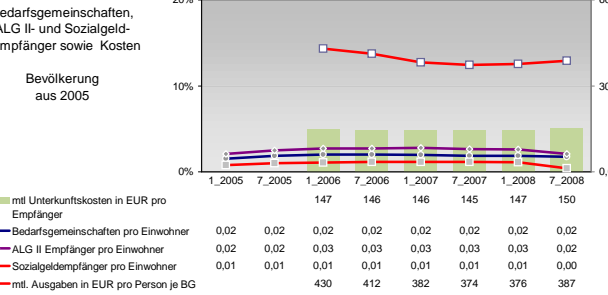
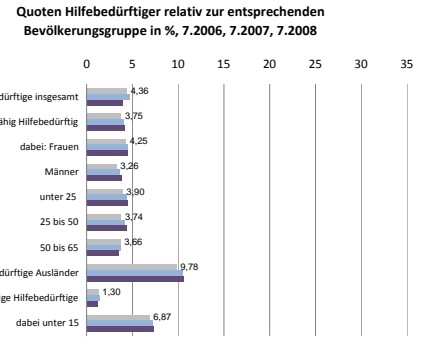
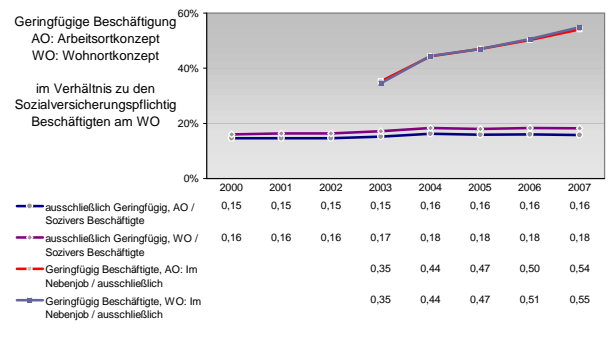
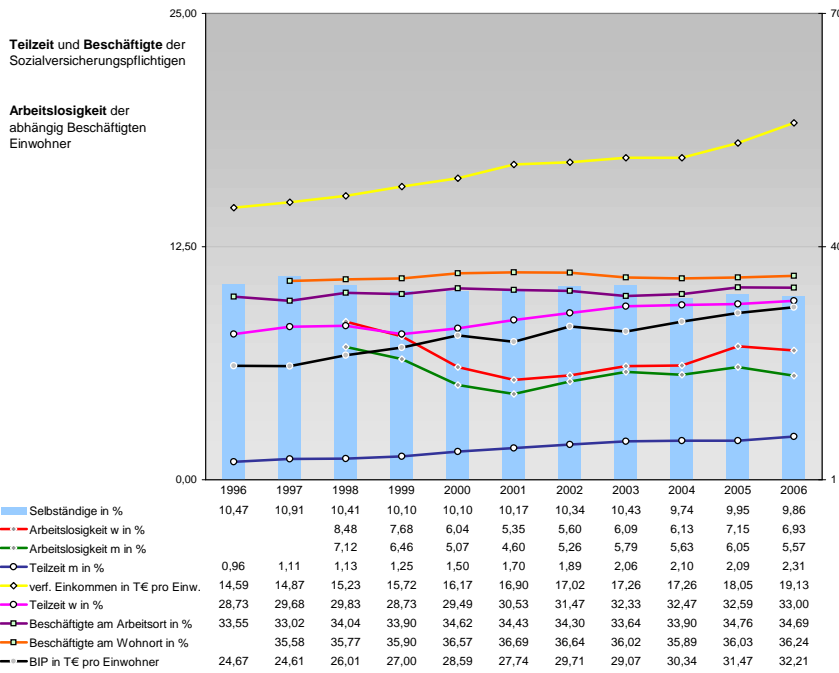


Tourismus und Insolvenzen



Gewerbemeldungen

Jahr	An	Ab
2021	1755	
2118	1736	
2122	1522	
1751	1592	
1723	1541	
1531	1308	
1758	1345	
1805	1191	
1555	1146	
1352	1127	
266	259	
102	153	
145	187	
124	204	
-	-	
224	188	
104	138	
172	144	
304	233	
-	-	



Einblicke in städtische Kundenrefinanzierungs- und Zinsüberschuss Relationen der Bankenwirtschaft erhalten Sie auch mit den Seiten:
<http://www.rankingweb.de/Banken.html>
<http://www.rankingweb.de/stadt.html>