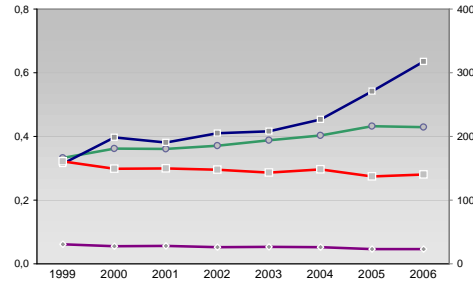


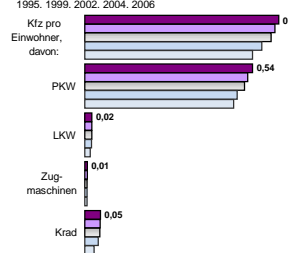
Finanzen und Erwerbstätigkeit

Recklinghausen, Kreis

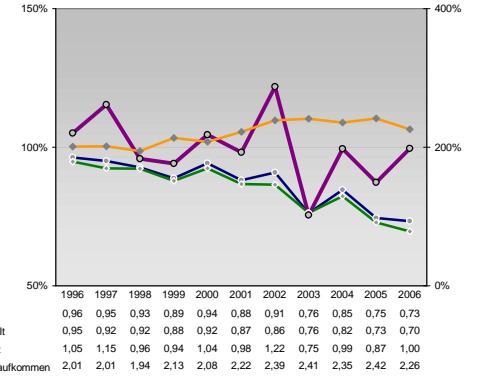
Umsatz und Beschäftigte des verarbeitenden und produzierenden Gewerbes



Kfz pro Einwohner



kommunale Haushalte



Versicherungspflichtig Beschäftigte am Arbeitsort [WZ 93]

- [D] Verarbeitendes Gewerbe
- [E] Energie und Wasserversorgung
- [F] Baugewerbe
- [G] Handel; Instandhaltung und Reparatur
- [H] Gastgewerbe
- [I] Verkehr und Nachrichtenübermittlung
- [J] Kredit- und Versicherungsgewerbe
- [K] Grundstücks-, Wohnungswesen, Dienstleistungen für Unternehmen
- [L, N, O, P] Öffentliche Verwaltung, Verteidigung, Sozialversicherung ect.

Indikator	1999	2000	2001	2002	2003	2004	2005	2006
Beschäftigte pro Einwohner	0,06	0,06	0,06	0,05	0,05	0,05	0,05	0,05
Anteil Auslandsumsatz	0,33	0,36	0,36	0,37	0,39	0,40	0,43	0,43
Umsatz in TEUR pro Beschäftigtem/r	157	199	190	205	208	226	271	318
Beschäftigte pro Betrieb	161	149	150	148	143	148	137	140

- [A]: Land-, Forstwirtschaft, Fischerei
- [B]: Produzierendes Gewerbe
- [C]: Handel, Gastgewerbe, Verkehr
- [D]: Finanzierung, Vermietung und Unternehmensdienstleistungen
- [E]: Öffentliche und private Dienstleistungen

Erwerbstätige und Wertschöpfung

Jahr	Erwerbstätige	Wertschöpfung
2006	1,6%	0,7%
2005	1,4%	0,7%
2004	1,4%	0,5%
2003	18,1%	26,3%
2002	24,4%	25,7%
2001	31,3%	25,6%
2000	28,4%	15,9%
1999	26,9%	16,0%
2006	27,3%	17,2%
2005	15,7%	29,4%
2004	14,0%	29,3%
2003	10,2%	30,9%
2002	36,3%	27,7%
2001	33,3%	28,3%
2006	29,8%	25,8%
2005		
2004		
2003		
2002		
2001		
1999		

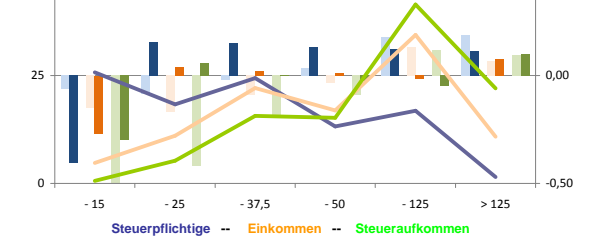
Erwerbstätige und Wertschöpfung nach Wirtschaftsbereichen



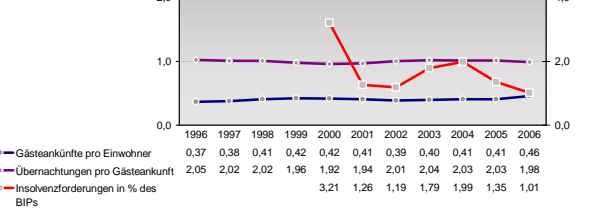
Anteile der Soziversicherungspflichtig Beschäftigten am Arbeitsort

Bildungsniveau	m	w
ohne Berufsausbildung	15,3%	13,9%
mit Berufsausbildung	60,6%	65,1%
mit höherem Bildungsabschluss	7,5%	5,7%
Ausländer ohne Berufsausbildung	27,5%	31,0%
Ausländer mit höherer Bildung	3,3%	4,4%

Verteilung nach Einkommensklassen in t.EUR 2001 in % und relative Veränderungen zu 1998 und 2004

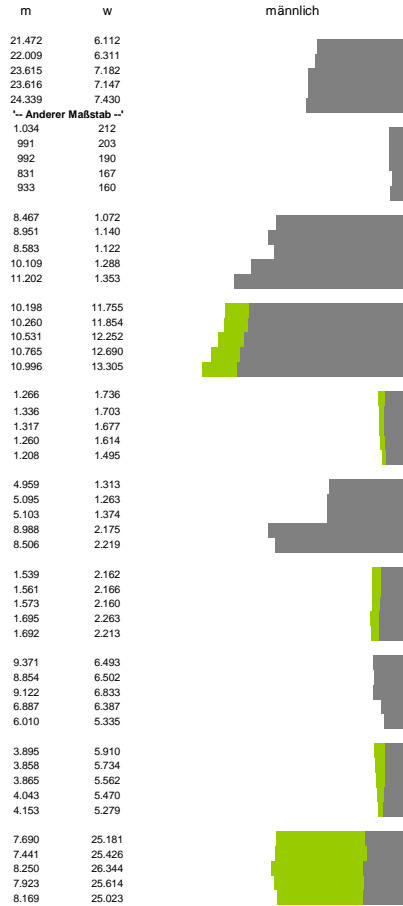


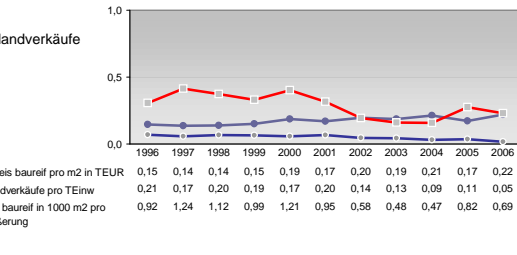
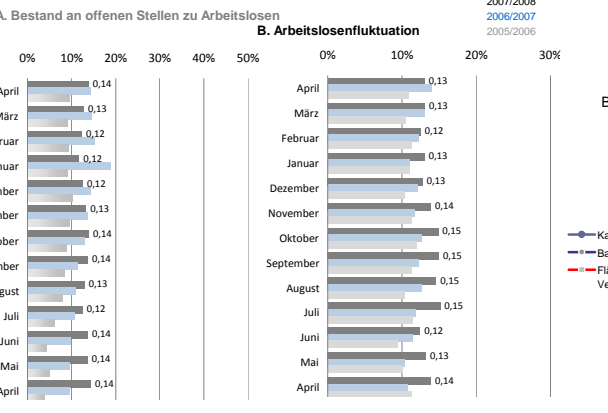
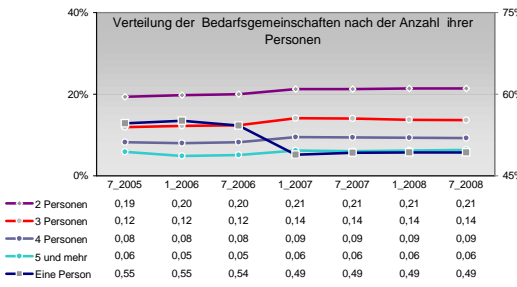
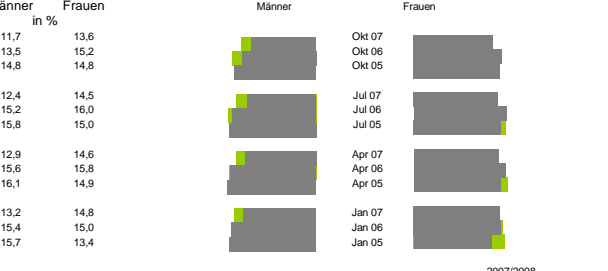
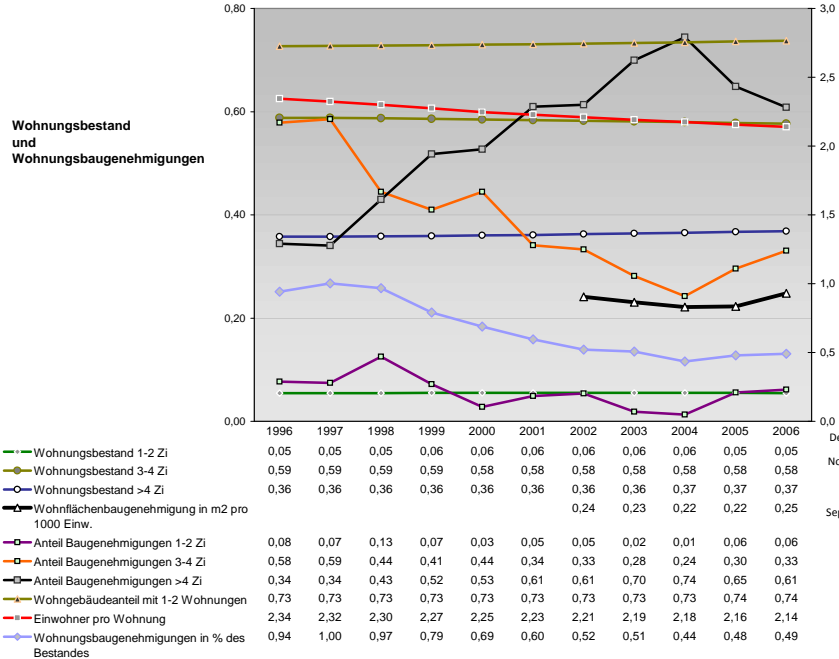
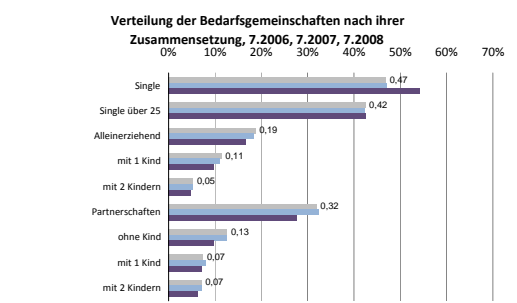
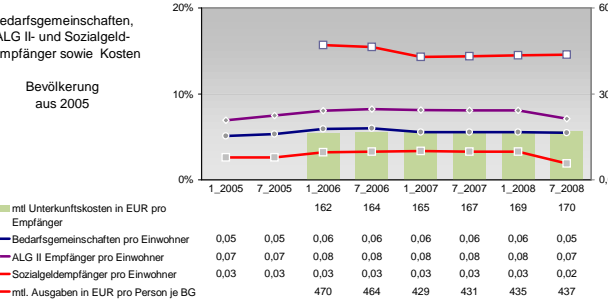
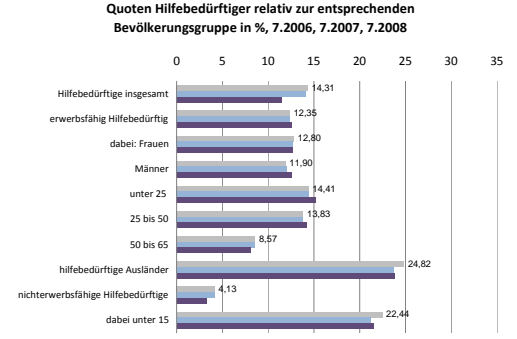
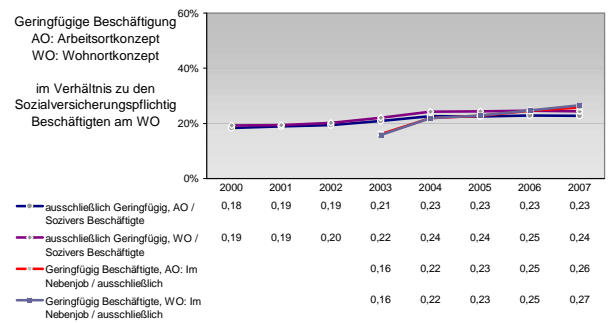
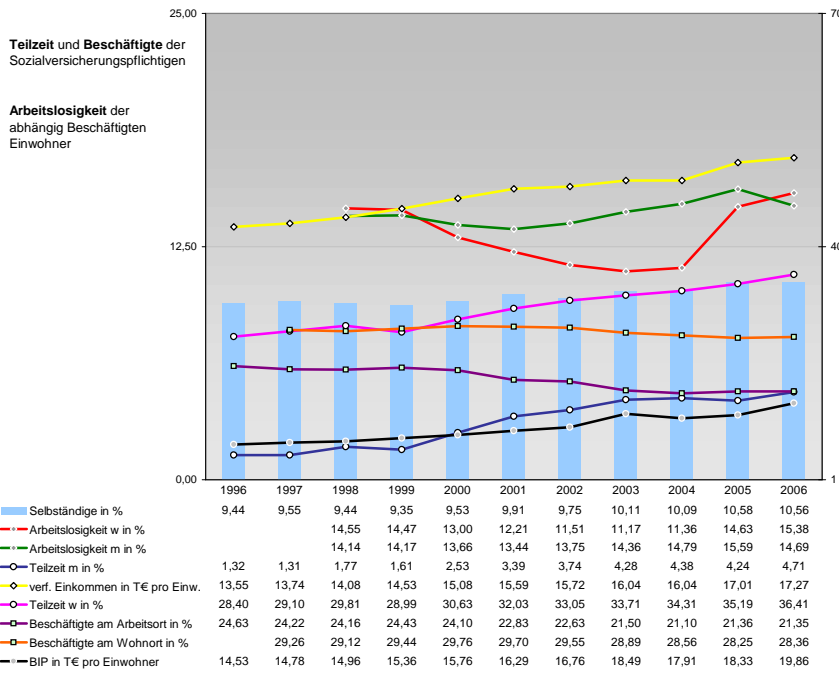
Tourismus und Insolvenzen



Gewerbemeldungen

Kategorie	2007	2006	2005	2004	2003	2002	2001
An	5224	4693	5147	4766	6189	4849	4506
Ab	4693	4766	4849	4286	4611	3998	4561
Neu	4561	4030	4737	4113	5343	4048	4457
Aufgaben	4030	4113	4113	3623	3929	3445	3929
Zuzüge	371	413	327	343	314	358	200
Fortzüge	371	413	327	343	314	358	200
Übernahmen	292	250	450	358	545	427	767
Übergaben	250	358	358	443	427	686	767





Einblicke in städtische Kundenrefinanzierungs- und Zinsüberschuss Relationen der Bankenwirtschaft erhalten Sie auch mit den Seiten:
<http://www.rankingweb.de/Banken.html>
<http://www.rankingweb.de/stadt.html>