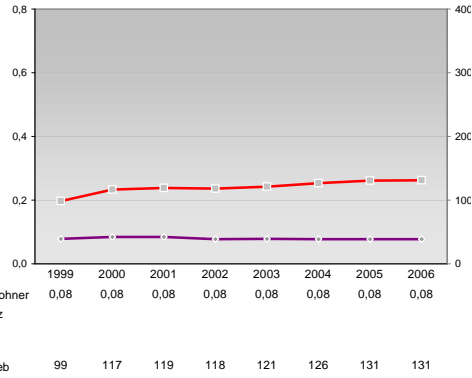


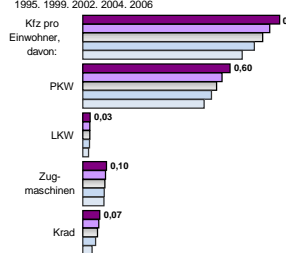
Finanzen und Erwerbstätigkeit

Regen, Landkreis

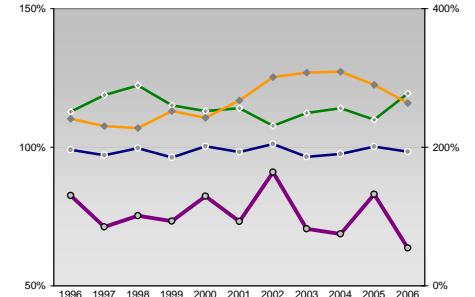
Umsatz und Beschäftigte des verarbeitenden und produzierenden Gewerbes



Kfz pro Einwohner

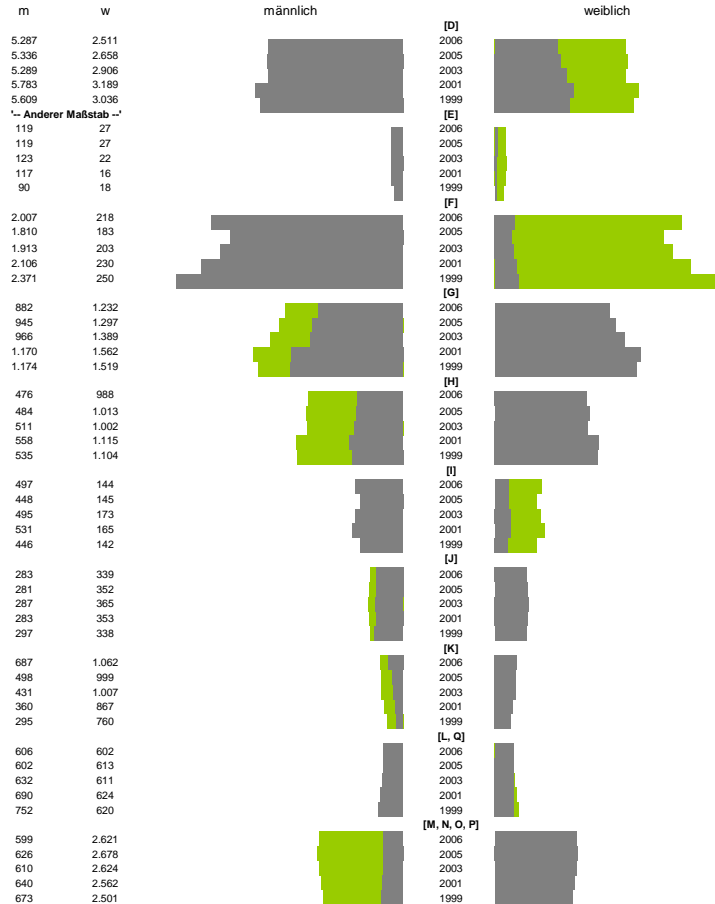


kommunale Haushalte



Versicherungspflichtig Beschäftigte am Arbeitsort [WZ 93]

- [D] Verarbeitendes Gewerbe
- [E] Energie und Wasserversorgung
- [F] Baugewerbe
- [G] Handel; Instandhaltung und Reparatur
- [H] Gastgewerbe
- [I] Verkehr und Nachrichtenübermittlung
- [J] Kredit- und Versicherungsgewerbe
- [K] Grundstücks-, Wohnungswesen, Dienstleistungen für Unternehmen
- [L, O, P] Öffentliche Verwaltung, Verteidigung, Sozialversicherung ect.



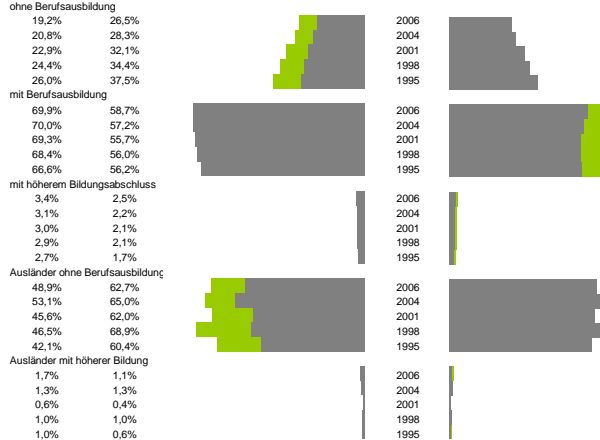
Erwerbstätige und Wertschöpfung

Jahr	Erwerbstätige	Wertschöpfung
2006	6,8%	2,6%
2005	6,3%	2,6%
2003	7,6%	2,3%
2001	28,3%	28,7%
1999	34,8%	33,0%
2006	-	-
2005	36,5%	30,5%
2003	25,2%	14,0%
2001	23,6%	13,4%
1999	-	-
2006	24,0%	15,2%
2005	-	-
2003	11,7%	28,8%
2001	10,0%	26,7%
1999	-	-
2006	8,4%	27,0%
2005	-	-
2003	28,0%	25,8%
2001	25,4%	24,3%
1999	-	-
2006	23,4%	25,1%
2005	-	-
2003	-	-
2001	-	-
1999	-	-

Erwerbstätige und Wertschöpfung nach Wirtschaftsbereichen



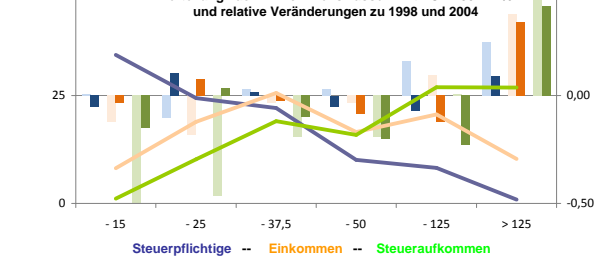
Anteile der Soziversicherungspflichtig Beschäftigten am Arbeitsort



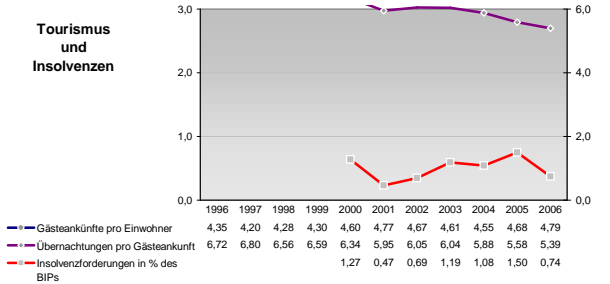
Wirtschaftsbereiche

- [A]: Land- Forstwirtschaft, Fischerei
- [B]: Produzierendes Gewerbe
- [C]: Handel, Gastgewerbe, Verkehr
- [D]: Finanzierung, Vermietung und Unternehmens
- Unternehmensdienstleister
- Öffentliche und private Dienstleister

Wirtschaftsbereiche

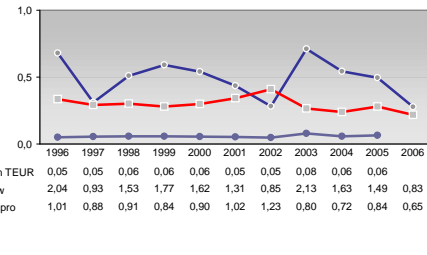
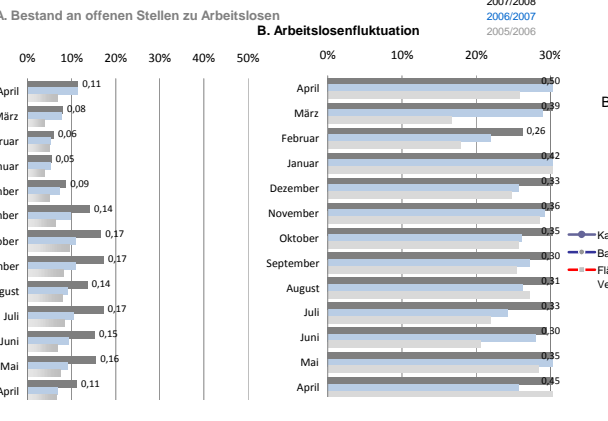
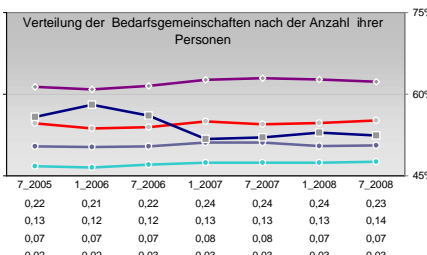
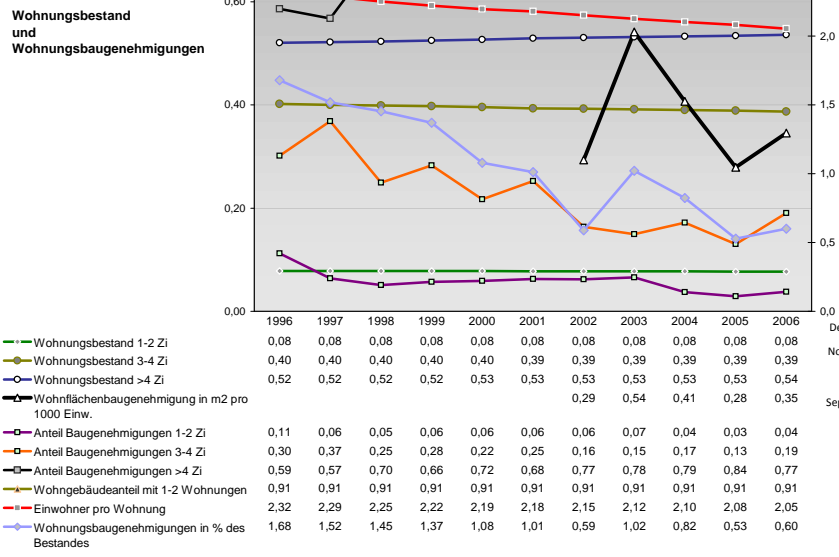
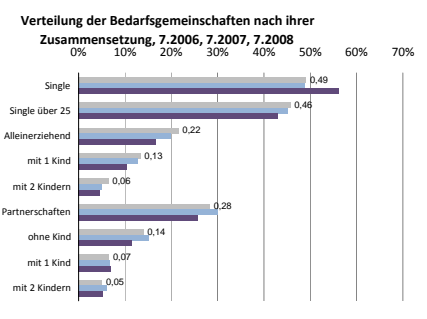
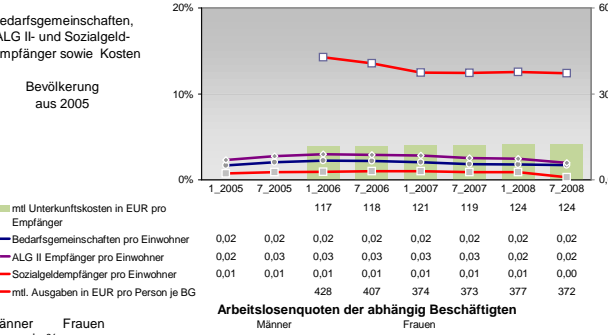
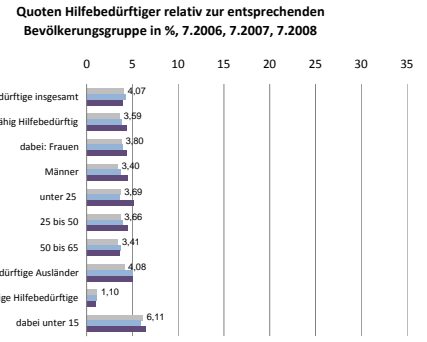
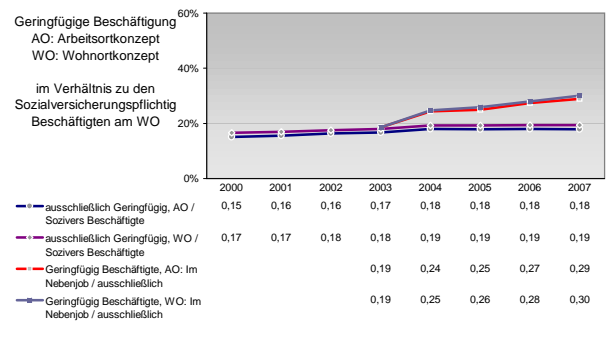
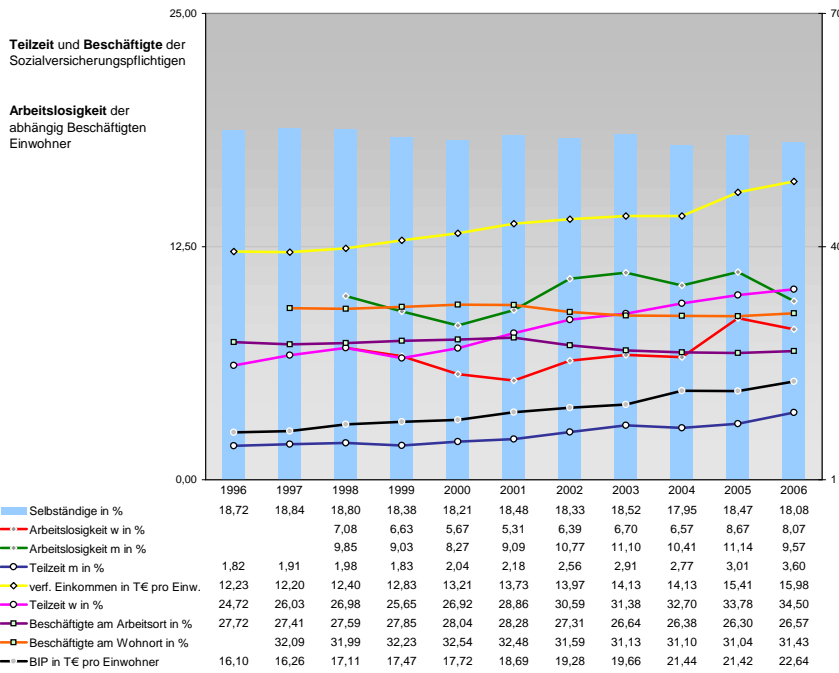


Tourismus und Insolvenzen



Gewerbemeldungen





Einblicke in städtische Kundenrefinanzierungs- und Zinsüberschuss
Relationen der Bankenwirtschaft erhalten Sie auch mit den Seiten:
<http://www.rankingweb.de/Banken.html>
<http://www.rankingweb.de/stadt.html>