

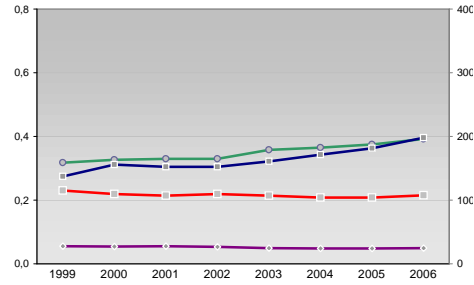
Finanzen und Erwerbstätigkeit

Rheinisch-Bergischer Kreis

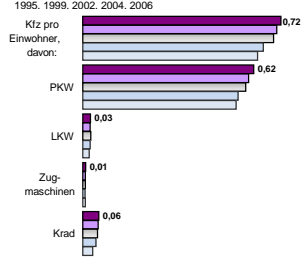
Versicherungspflichtig Beschäftigte am Arbeitsort [WZ 93]

	[D]	[E]	[F]	[G]	[H]	[I]	[J]	[K]	[L, O]	[M, N, O, P]
	Verarbeitendes Gewerbe	Energie und Wasserversorgung	Baugewerbe	Handel; Instandhaltung und Reparatur	Verkehr und Nachrichtenübermittlung	Kredit- und Versicherungsgewerbe	Grundstücks-, Wohnungswesen, Dienstleistungen für Unternehmen	Öffentliche Verwaltung, Verteidigung, Sozialversicherung ect.		Öffentliche und persönliche Dienstleistungen, Private Haushalte
m	w	männlich	weiblich							
11.349	3.858									
11.634	3.969									
12.350	4.107									
13.275	4.520									
13.217	4.410									
-	-									
-	-									
317	119									
328	114									
3.280	505									
3.248	526									
3.739	575									
4.522	711									
4.547	650									
6.152	5.828									
6.063	5.696									
7.711	6.253									
7.299	6.209									
7.034	5.941									
850	969									
838	934									
851	928									
948	1.014									
769	761									
1.486	507									
1.587	510									
1.608	558									
1.569	599									
1.495	606									
615	904									
585	890									
579	912									
585	938									
556	901									
4.537	3.665									
4.692	3.659									
3.654	3.624									
3.730	3.548									
3.131	3.195									
1.550	2.110									
1.503	2.055									
1.551	2.080									
1.565	1.975									
1.609	1.951									
3.050	10.674									
2.970	10.609									
3.044	10.612									
2.961	10.336									
2.661	9.483									

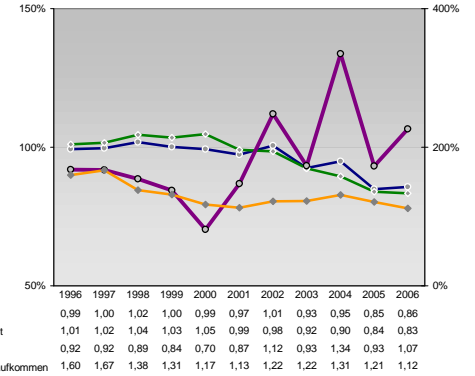
Umsatz und Beschäftigte des verarbeitenden und produzierenden Gewerbes



Kfz pro Einwohner



kommunale Haushalte



Wirtschaftsbereiche

- [A]: Land-, Forstwirtschaft, Fischerei
- [B]: Produzierendes Gewerbe
- [C]: Handel, Gastgewerbe, Verkehr
- [D]: Finanzierung, Vermietung und Unternehmensdienstleistungen
- [E]: Öffentliche und private Dienstleister

Erwerbstätige und Wertschöpfung

Jahr	Erwerbstätige	Wertschöpfung
2006	1,7%	0,7%
2005	1,6%	0,7%
2004	1,7%	0,5%
2003	18,4%	21,1%
2002	24,2%	24,1%
2001	-	-
2000	29,8%	26,4%
1999	28,4%	17,0%
2006	26,8%	16,0%
2005	27,2%	15,9%
2004	17,9%	34,4%
2003	16,7%	33,0%
2002	-	-
2001	13,2%	35,5%
2000	33,5%	26,8%
1999	30,7%	26,2%
2006	-	-
2005	28,1%	21,7%

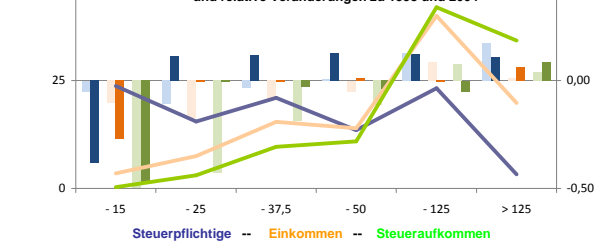
Erwerbstätige und Wertschöpfung nach Wirtschaftsbereichen



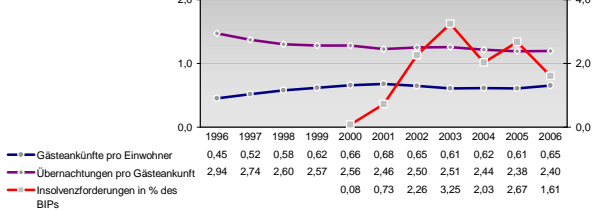
Anteile der Soziversicherungspflichtig Beschäftigten am Arbeitsort

Bildungsniveau	m	w
ohne Berufsausbildung	17,2%	14,1%
mit Berufsausbildung	54,4%	60,5%
mit höherem Bildungsabschluss	9,5%	7,1%
Ausländer ohne Berufsausbildung	35,9%	31,6%
Ausländer mit höherer Bildung	4,3%	3,6%

Verteilung nach Einkommensklassen in t.EUR 2001 in % und relative Veränderungen zu 1998 und 2004

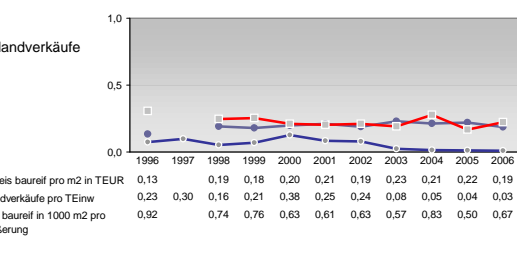
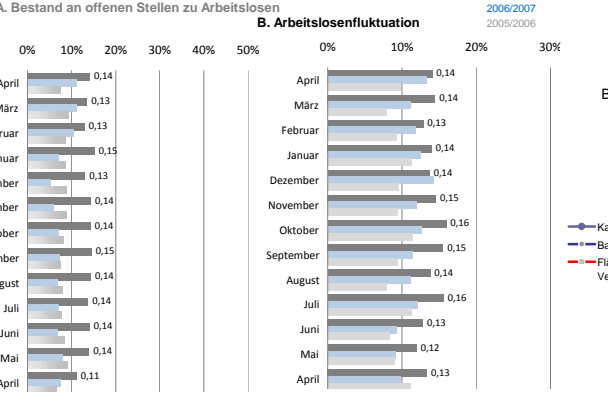
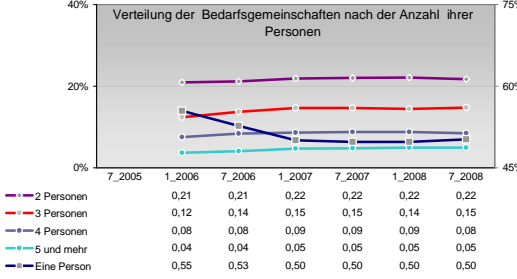
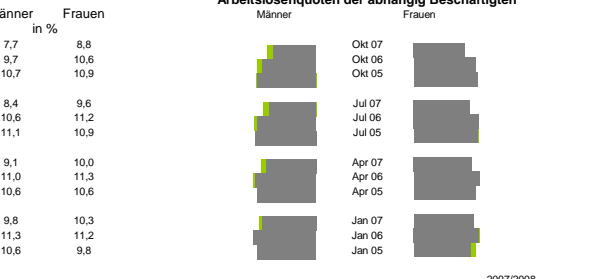
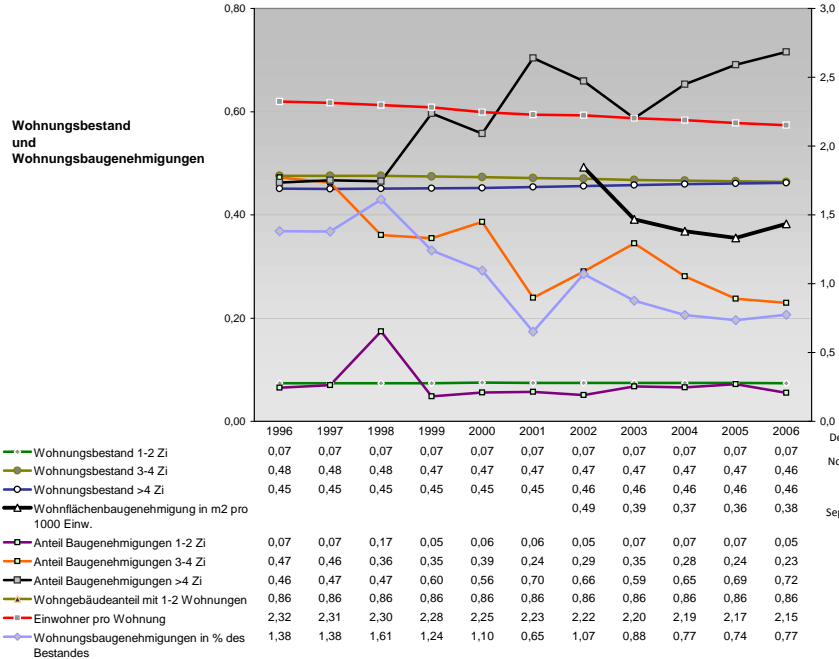
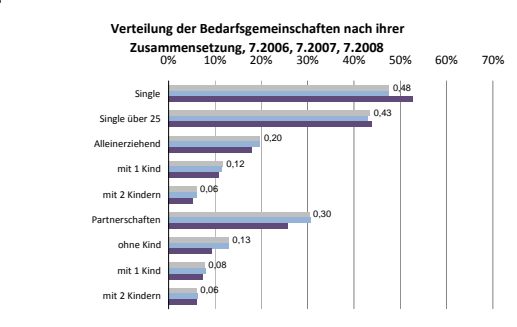
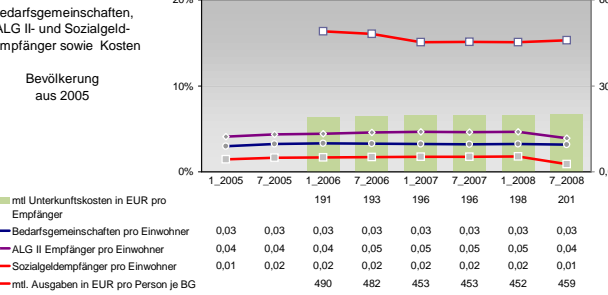
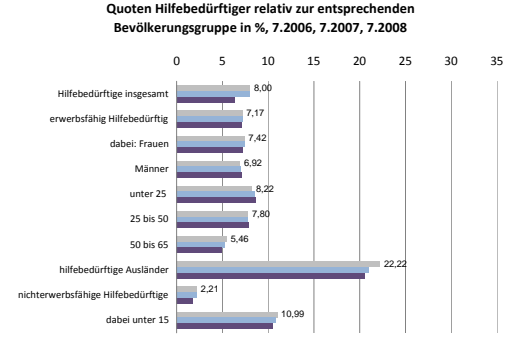
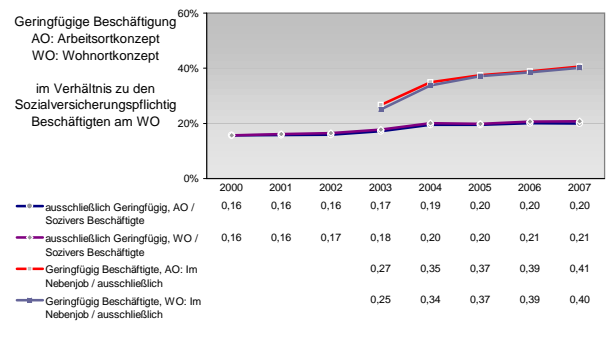
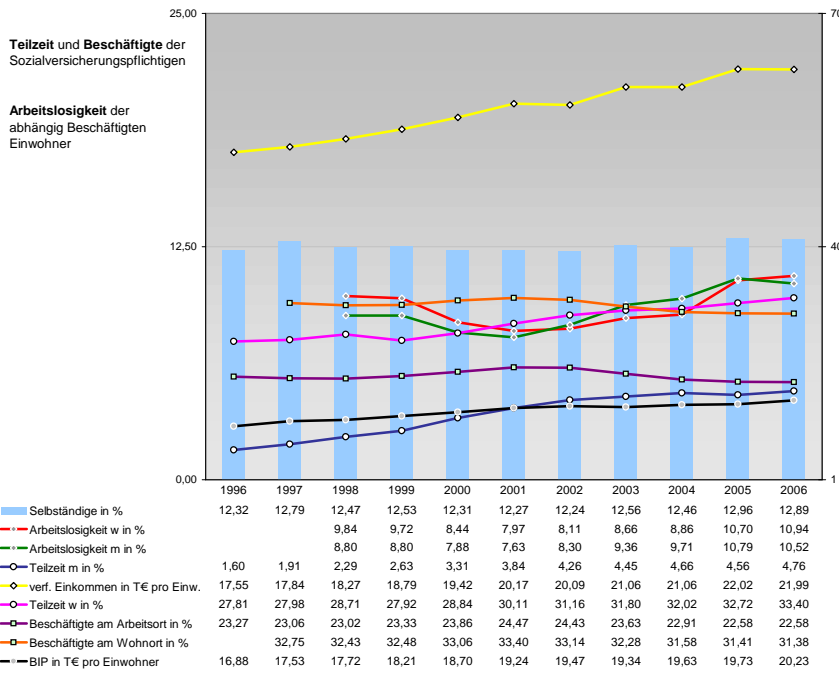


Tourismus und Insolvenzen



Gewerbemeldungen

Kategorie	An	Ab
Neu	2922	2366
Zuzüge	372	405
Fortzüge	288	315
Übernahmen	224	161
Übergaben	258	189



Einblicke in städtische Kundenrefinanzierungs- und Zinsüberschuss Relationen der Bankenwirtschaft erhalten Sie auch mit den Seiten:
<http://www.rankingweb.de/Banken.html>
<http://www.rankingweb.de/stadt.html>