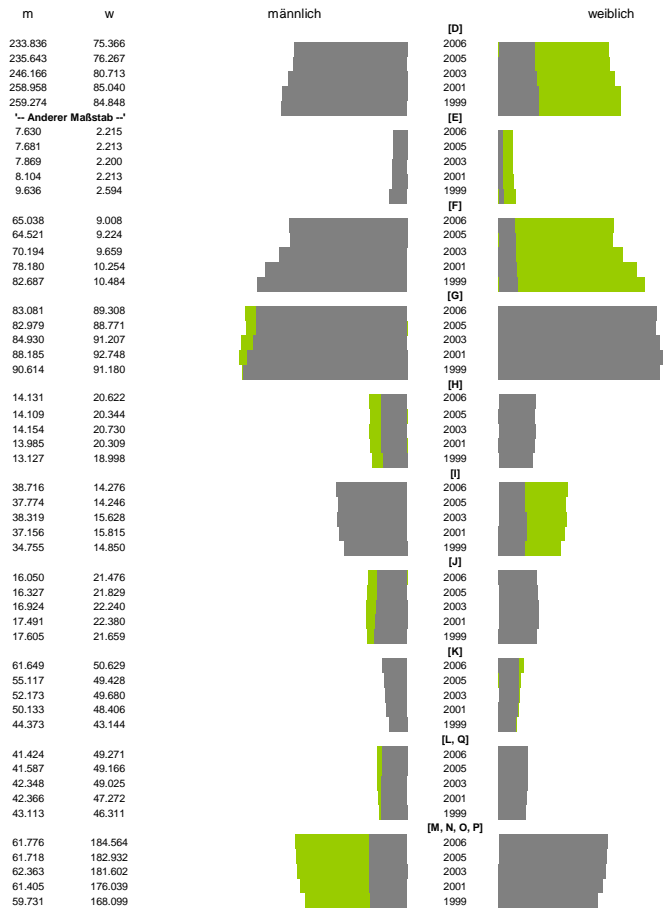


Finanzen und Erwerbstätigkeit

Rheinland-Pfalz

Versicherungspflichtig Beschäftigte am Arbeitsort [WZ 93]

- [D] Verarbeitendes Gewerbe
- [E] Energie und Wasserversorgung
- [F] Baugewerbe
- [G] Handel; Instandhaltung und Reparatur
- [H] Gastgewerbe
- [I] Verkehr und Nachrichtenübermittlung
- [J] Kredit- und Versicherungsgewerbe
- [K] Grundstücks-, Wohnungswesen, Dienstleistungen für Unternehmen
- [L, O, P] Öffentliche Verwaltung, Verteidigung, Sozialversicherung ect.



Erwerbstätige Wertschöpfung

Erwerbstätige	Wertschöpfung
2,9%	1,5%
2,8%	1,5%
3,1%	1,4%
3,0%	1,5%
3,1%	1,8%
21,3%	29,0%
26,9%	32,0%
28,2%	32,1%
29,3%	33,8%
30,4%	33,4%
26,5%	17,9%
25,2%	17,2%
25,5%	17,1%
25,4%	16,8%
25,5%	16,9%
14,3%	26,5%
12,8%	24,9%
12,4%	25,9%
11,7%	24,4%
10,6%	24,1%
35,0%	25,1%
32,3%	24,5%
30,9%	23,5%
30,6%	23,5%
30,4%	23,9%
m	w
ohne Berufsausbildung	
18,2%	18,1%
19,0%	19,4%
20,3%	20,8%
21,4%	22,6%
22,1%	24,3%
mit Berufsausbildung	
61,6%	64,0%
62,4%	64,0%
63,4%	64,5%
65,3%	66,6%
66,0%	66,2%
mit höherem Bildungsabschluss	
8,3%	5,8%
8,0%	5,4%
7,6%	5,1%
6,9%	4,2%
6,6%	3,7%
Ausländer ohne Berufsausbildung	
33,8%	36,2%
37,1%	39,8%
40,9%	42,9%
43,8%	47,0%
46,3%	50,1%
Ausländer mit höherer Bildung	
4,9%	6,2%
4,6%	5,4%
3,8%	4,3%
3,4%	3,3%
3,3%	3,0%

Erwerbstätige und Wertschöpfung nach Wirtschaftsbereichen

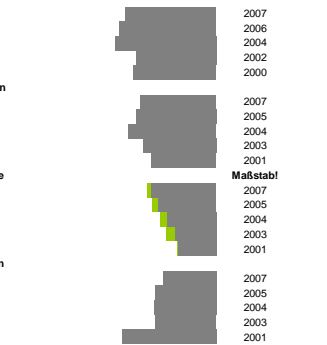


Anteile der Soziverspflichtig Beschäftigten am Arbeitsort

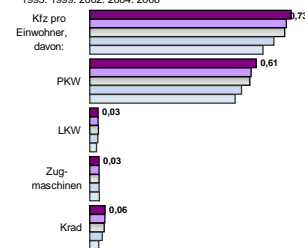


An	Ab
41540	35043
44480	35490
46550	33579
36778	31558
37795	31831
Neu	Aufgaben
34790	28201
36751	27619
40153	26936
33510	25660
29704	24038
Zuzüge	Fortzüge
3715	3919
3296	3646
2819	3206
2351	2826
2177	2219
Übernahmen	Übergaben
3035	2923
3511	3328
3578	3437
3477	3410
5389	5252

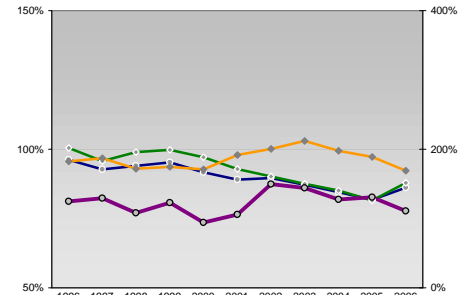
Gewerbemeldungen



Kfz pro Einwohner



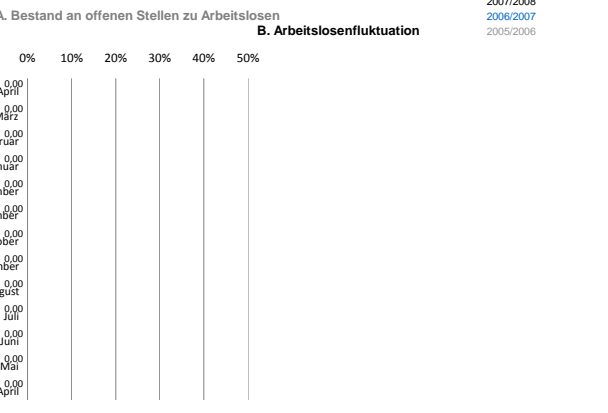
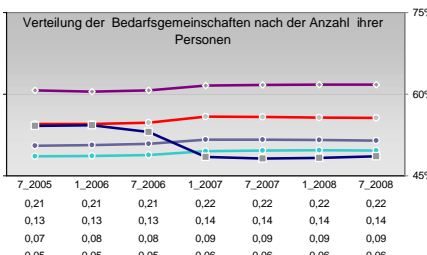
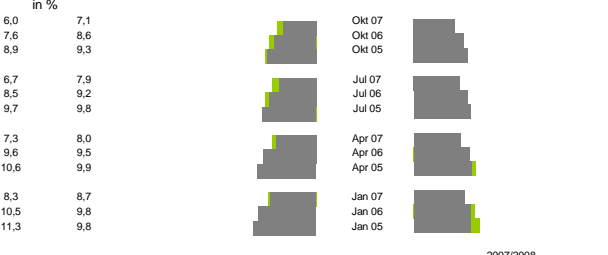
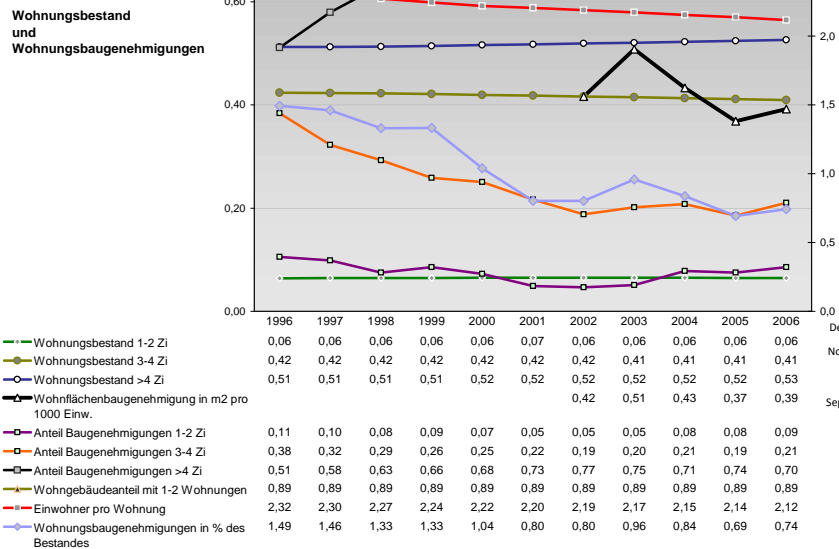
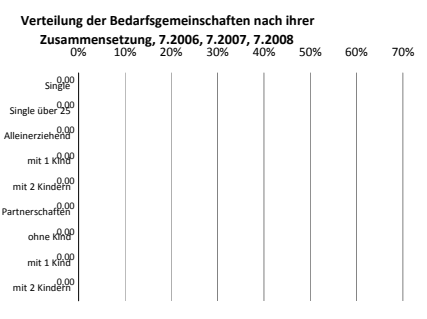
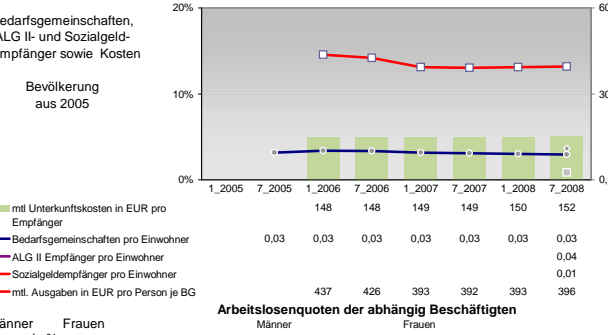
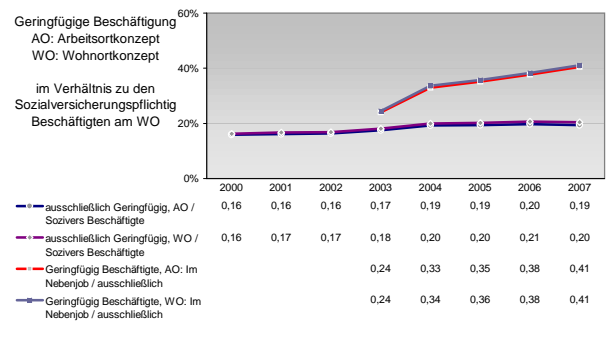
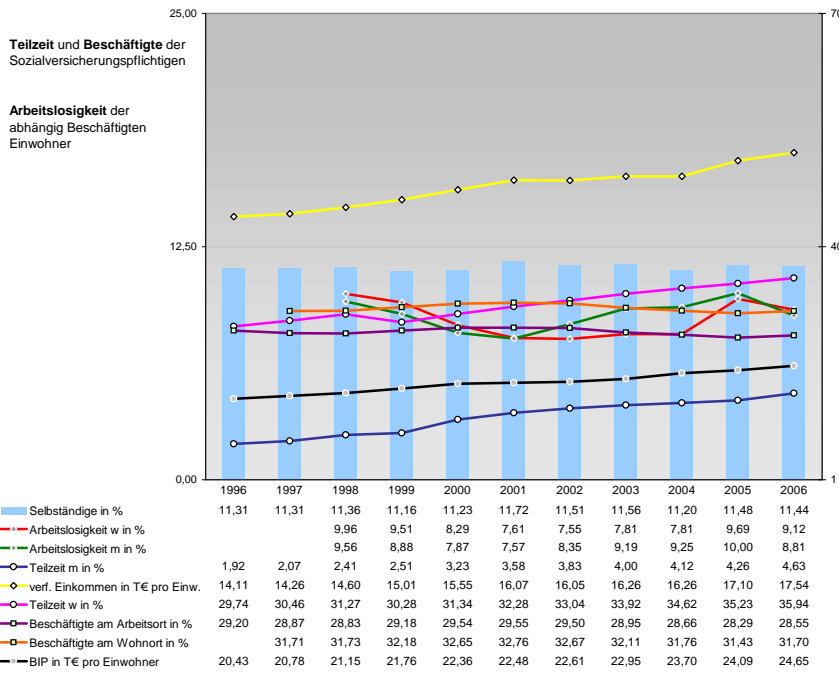
kommunale Haushalte



Wirtschaftsbereiche

- [A]: Land-, Forstwirtschaft, Fischerei
- [B]: Produzierendes Gewerbe
- [C]: Handel, Gastgewerbe, Verkehr
- [D]: Finanzierung, Vermietung und Unternehmensdienstleistungen
- [E]: Öffentliche und private Dienstleister

0,96	0,93	0,94	0,95	0,92	0,89	0,90	0,87	0,84	0,82	0,86
1,00	0,96	0,99	1,00	0,97	0,93	0,90	0,88	0,85	0,82	0,88
0,81	0,82	0,77	0,81	0,74	0,76	0,87	0,86	0,82	0,83	0,78
1,82	1,87	1,72	1,75	1,71	1,91	2,00	2,12	1,98	1,89	1,69



Einblicke in städtische Kundenrefinanzierungs- und Zinsüberschuss Relationen der Bankenwirtschaft erhalten Sie auch mit den Seiten:
<http://www.rankingweb.de/Banken.html>
<http://www.rankingweb.de/stadt.html>