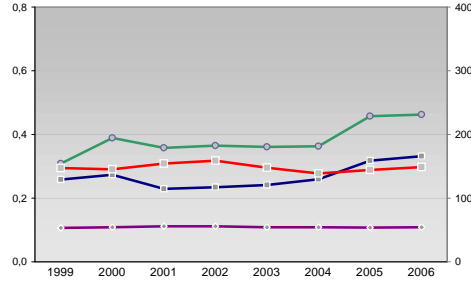


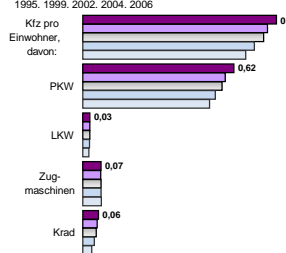
Finanzen und Erwerbstätigkeit

→ Rhön-Grabfeld, Landkreis

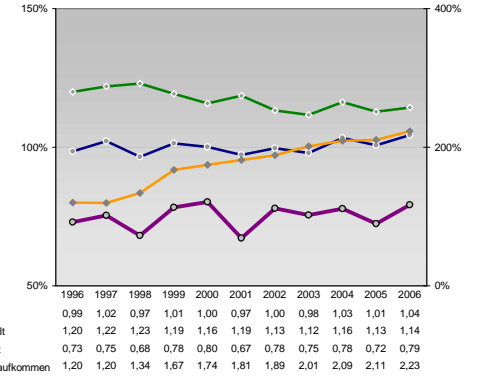
Umsatz und Beschäftigte des verarbeitenden und produzierenden Gewerbes



Kfz pro Einwohner



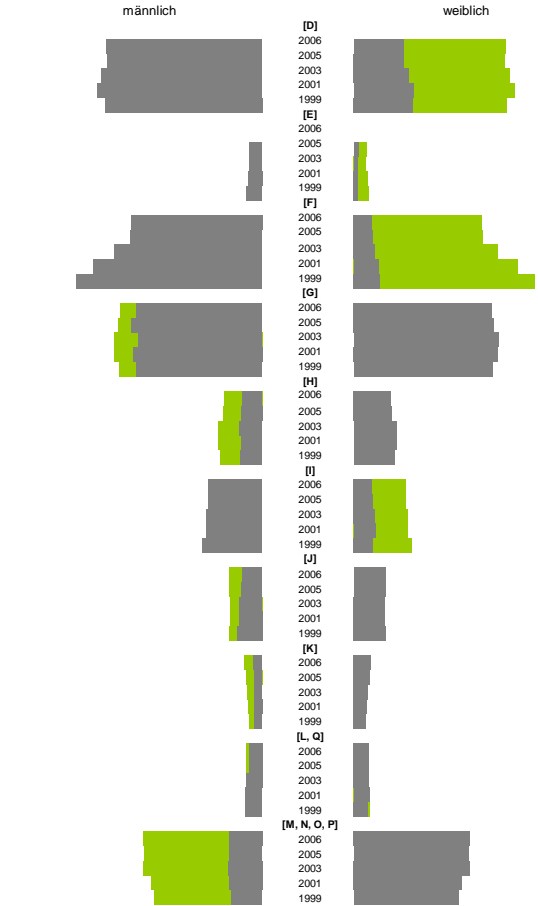
kommunale Haushalte



Versicherungspflichtig Beschäftigte am Arbeitsort [WZ 93]

- [D] Verarbeitendes Gewerbe
- [E] Energie und Wasserversorgung
- [F] Baugewerbe
- [G] Handel; Instandhaltung und Reparatur
- [H] Gastgewerbe
- [I] Verkehr und Nachrichtenübermittlung
- [J] Kredit- und Versicherungsgewerbe
- [K] Grundstücks-, Wohnungswesen, Dienstleistungen für Unternehmen
- [L, O, P] Öffentliche Verwaltung, Verteidigung, Sozialversicherung ect.

m	w
7.376	2.399
7.347	2.427
7.610	2.677
7.809	2.894
7.453	2.880
-	-
160	60
159	46
176	49
193	53
1.657	236
1.664	251
1.867	268
2.127	316
2.347	337
1.588	1.790
1.649	1.816
1.563	1.872
1.632	1.868
1.586	1.799
244	478
264	490
281	553
258	551
266	522
675	236
671	245
702	273
700	277
753	247
248	409
259	409
283	400
288	403
315	412
489	994
440	910
419	807
462	745
420	685
486	579
481	575
592	577
627	593
624	545
1.256	4.512
1.223	4.457
1.288	4.513
1.256	4.203
1.144	4.070

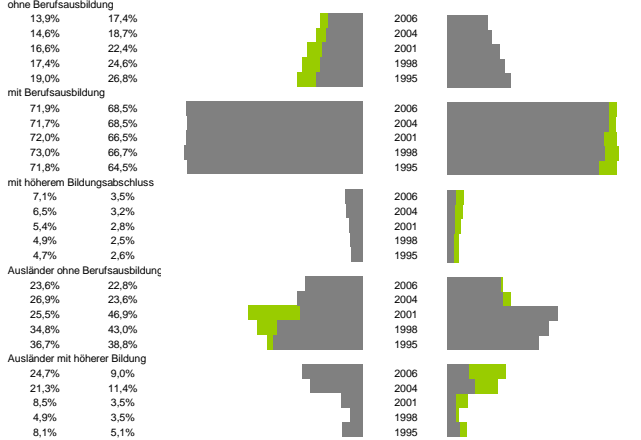


Erwerbstätige	Wertschöpfung
5,4%	2,3%
5,1%	2,6%
-	-
6,5%	2,9%
29,9%	27,1%
35,5%	32,1%
-	-
39,3%	36,2%
23,4%	14,9%
22,1%	14,1%
-	-
20,9%	14,3%
9,0%	27,8%
7,9%	25,5%
-	-
7,3%	24,0%
32,3%	28,0%
29,4%	25,6%
-	-
25,9%	22,7%

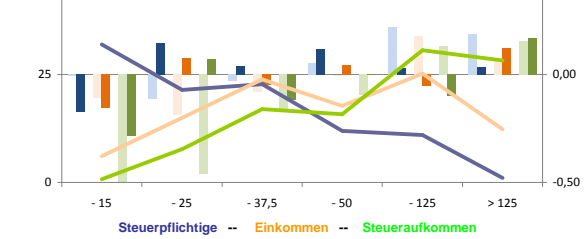
Erwerbstätige und Wertschöpfung nach Wirtschaftsbereichen



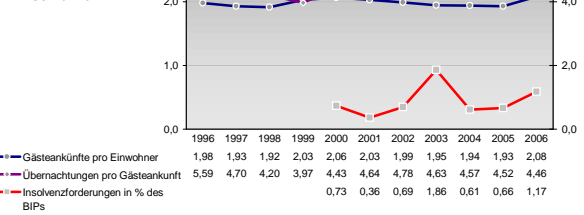
Anteile der Soziversicherungspflichtig Beschäftigten am Arbeitsort



Verteilung nach Einkommensklassen in t.EUR 2001 in % und relative Veränderungen zu 1998 und 2004

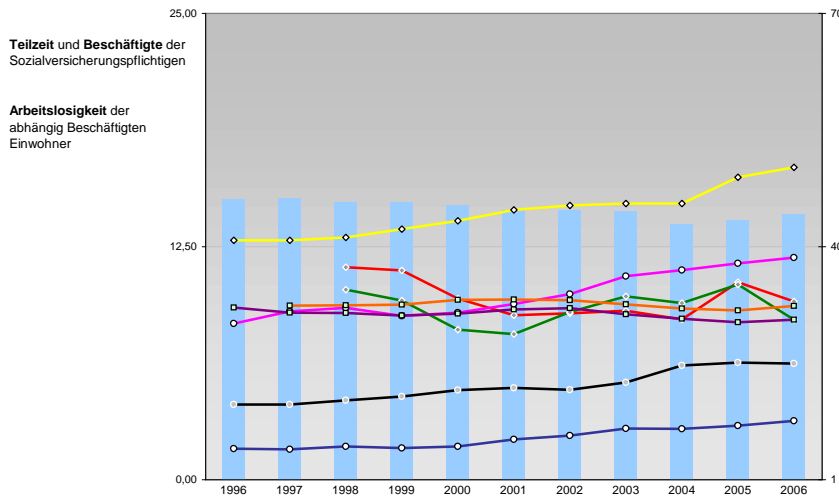


Tourismus und Insolvenzen



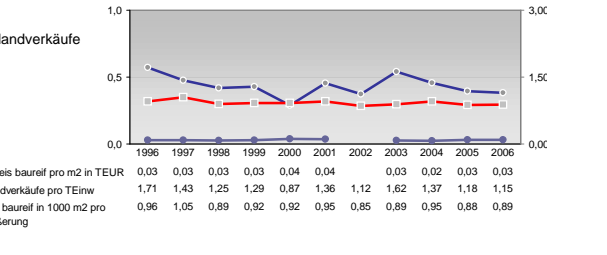
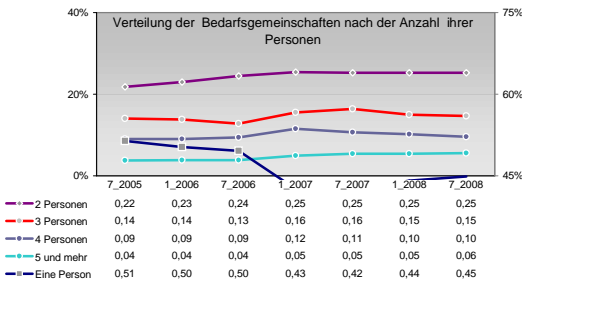
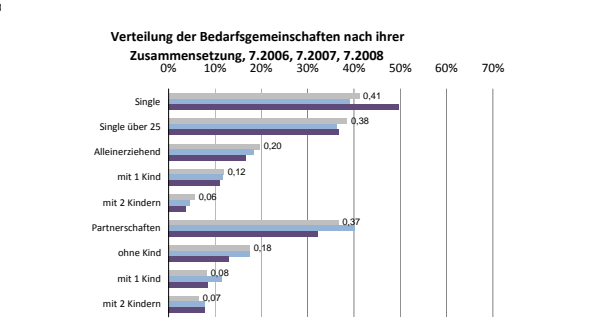
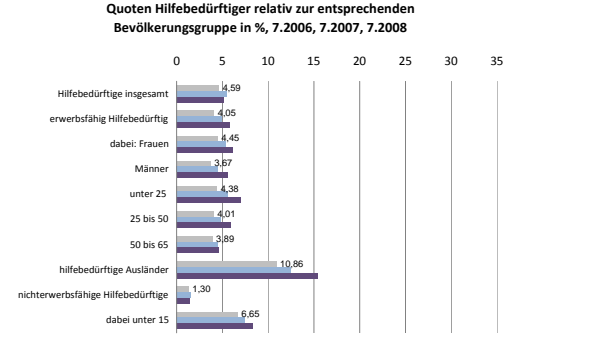
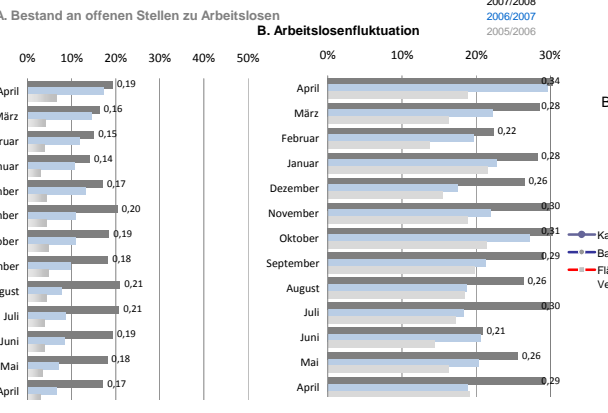
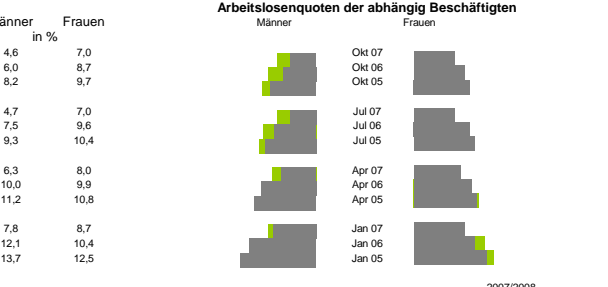
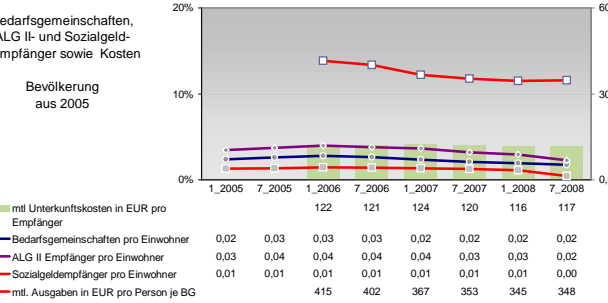
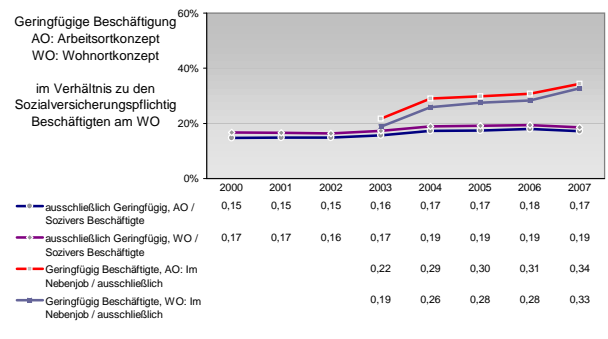
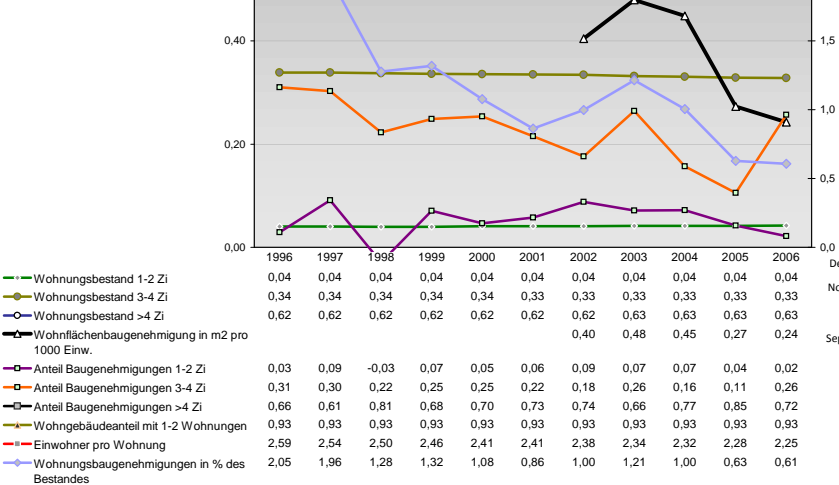
Gewerbemeldungen





Legende	1996	1997	1998	1999	2000	2001	2002	2003	2004	2005	2006
Selbständige in %	15,01	15,09	14,86	14,90	14,68	14,47	14,43	14,36	13,67	13,92	14,21
Arbeitslosigkeit w in %	11,40	11,22	9,71	8,82	8,92	9,05	8,60	10,58	9,55	9,55	9,55
Arbeitslosigkeit m in %	10,18	9,62	8,04	7,81	8,98	9,83	9,47	10,47	8,58	8,58	8,58
Teilzeit m in %	15,01	15,09	14,86	14,90	14,68	14,47	14,43	14,36	13,67	13,92	14,21
verf. Einkommen in T€ pro Einw.	12,84	12,84	12,99	13,43	13,88	14,47	14,71	14,81	14,81	16,22	16,74
Teilzeit w in %	30,11	31,68	32,11	31,10	31,51	32,62	33,87	36,21	36,98	37,82	38,60
Beschäftigte am Arbeitsort in %	32,16	31,49	31,47	31,11	31,37	31,91	32,05	31,31	30,71	30,25	30,59
Beschäftigte am Wohnort in %	32,40	32,45	32,51	33,15	33,18	33,09	32,58	32,02	31,78	32,34	32,34
BIP in T€ pro Einwohner	19,66	19,66	20,20	20,71	21,55	21,81	21,59	22,50	24,69	25,08	24,95

Wohnungsbestand und Wohnungsbaugenehmigungen



Einblicke in städtische Kundenrefinanzierungs- und Zinsüberschuss Relationen der Bankenwirtschaft erhalten Sie auch mit den Seiten:
<http://www.rankingweb.de/Banken.html>
<http://www.rankingweb.de/stadt.html>