

# Finanzen und Erwerbstätigkeit

→ Riesa-Großenhain, Landkreis

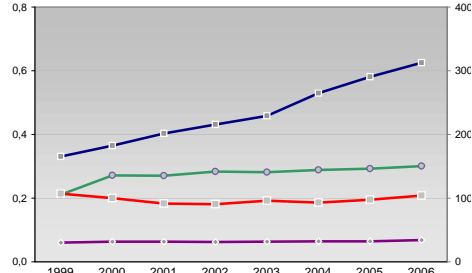
## Versicherungspflichtig Beschäftigte am Arbeitsort [WZ 93]

- [D] Verarbeitendes Gewerbe
- [E] Energie und Wasserversorgung
- [F] Baugewerbe
- [G] Handel; Instandhaltung und Reparatur
- [H] Gastgewerbe
- [I] Verkehr und Nachrichtenübermittlung
- [J] Kredit- und Versicherungsgewerbe
- [K] Grundstücks-, Wohnungswesen, Dienstleistungen für Unternehmen
- [L, N, O, P] Öffentliche Verwaltung, Verteidigung, Sozialversicherung ect.
- [M, N, O, Q] Öffentliche und persönliche Dienstleistungen, Private Haushalte

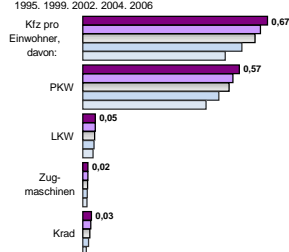
m	w	männlich	weiblich
6.487	2.750		
6.217	2.707		
6.582	2.671		
6.950	2.764		
7.049	2.654		
244	87		
249	86		
276	83		
261	82		
291	78		
3.202	344		
3.288	353		
3.799	395		
4.629	538		
6.068	652		
1.731	2.223		
1.751	2.281		
1.734	2.351		
1.709	2.460		
1.864	2.684		
175	442		
182	490		
169	512		
178	544		
187	669		
1.586	546		
1.610	567		
1.679	643		
1.587	601		
1.438	543		
110	339		
115	348		
123	371		
172	520		
197	573		
1.336	1.043		
1.201	1.076		
1.206	1.046		
1.269	1.093		
1.210	1.137		
724	1.702		
800	1.741		
955	1.854		
1.140	2.132		
1.246	2.395		
1.858	5.324		
2.004	5.378		
2.187	5.689		
2.223	5.658		
2.255	5.670		

## Umsatz und Beschäftigte des verarbeitenden und produzierenden Gewerbes

	1999	2000	2001	2002	2003	2004	2005	2006
— Beschäftigte pro Einwohner	0,06	0,06	0,06	0,06	0,06	0,06	0,06	0,07
— Anteil Auslandsumsatz	0,21	0,27	0,27	0,28	0,28	0,29	0,29	0,30
— Umsatz in TEUR pro Beschäftigtem/r	165	182	202	216	229	265	290	313
— Beschäftigte pro Betrieb	107	100	92	91	96	93	98	104



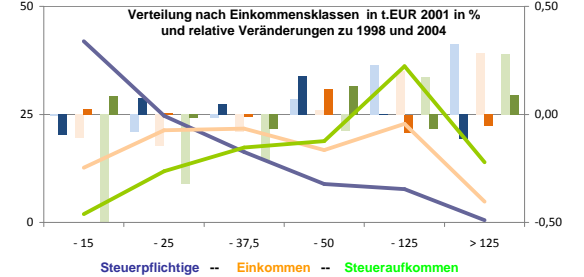
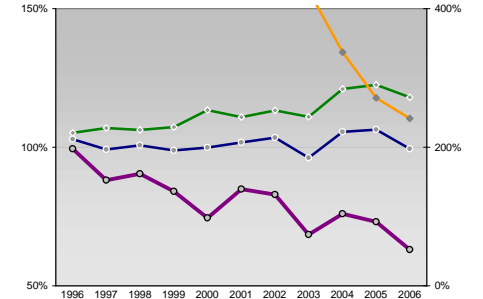
## Kfz pro Einwohner



## Wirtschaftsbereiche

- [A]: Land-, Forstwirtschaft, Fischerei
- [B]: Produzierendes Gewerbe
- [C]: Handel, Gastgewerbe, Verkehr
- [D]: Finanzierung, Vermietung und Unternehmensdienstleistungen
- [E]: Öffentliche und private Dienstleister

## kommunale Haushalte



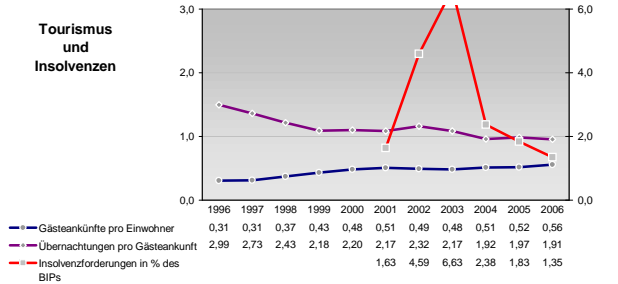
## Erwerbstätige und Wertschöpfung nach Wirtschaftsbereichen

Erwerbstätige	Wertschöpfung	Anteil Erwerbstätige	Anteil Wertschöpfung
3,9%	1,7%		
3,6%	2,5%		
-	-		
4,4%	3,2%		
25,8%	37,1%		
34,7%	35,6%		
-	-		
41,4%	37,9%		
24,8%	14,3%		
22,5%	14,9%		
-	-		
20,2%	11,3%		
11,8%	21,4%		
10,1%	20,5%		
-	-		
7,9%	20,5%		
33,7%	25,6%		
29,1%	26,5%		
-	-		
26,1%	27,0%		

## Anteile der Soziversicherungspflichtig Beschäftigten am Arbeitsort

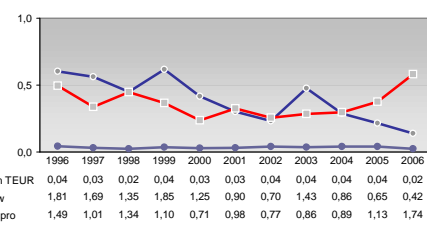
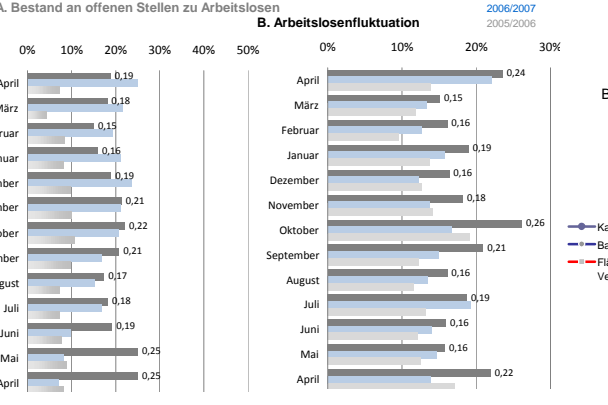
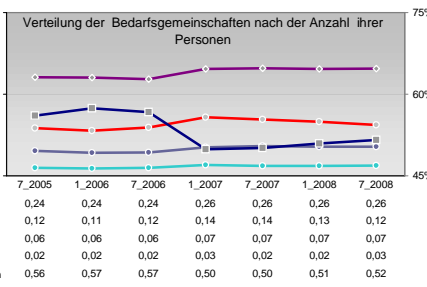
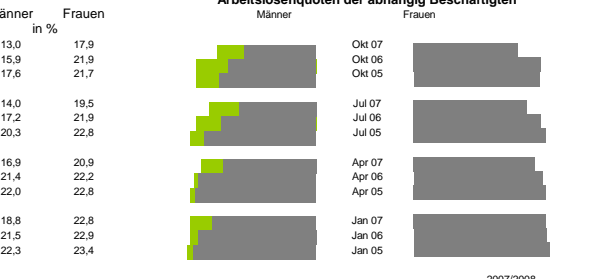
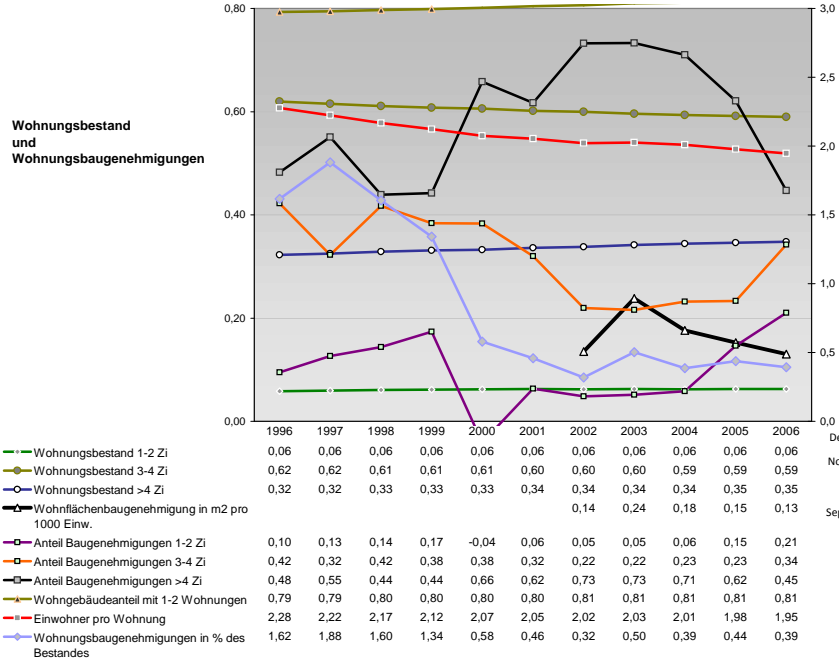
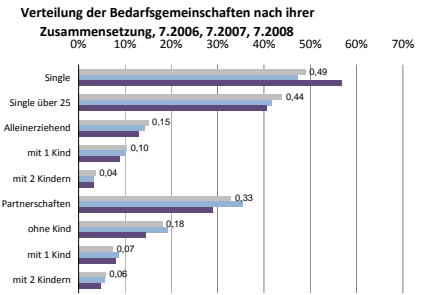
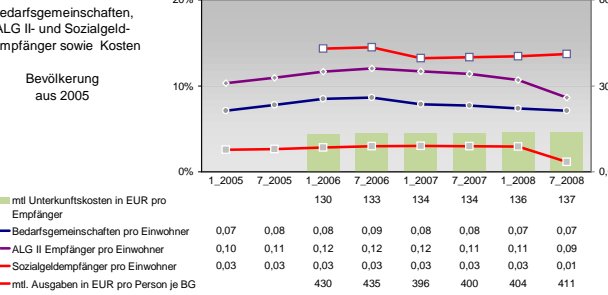
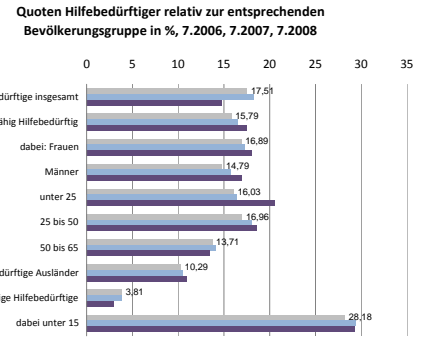
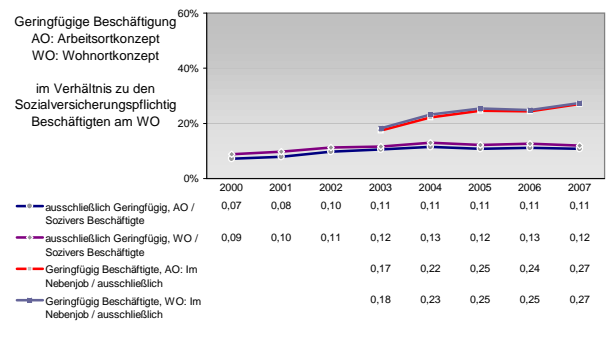
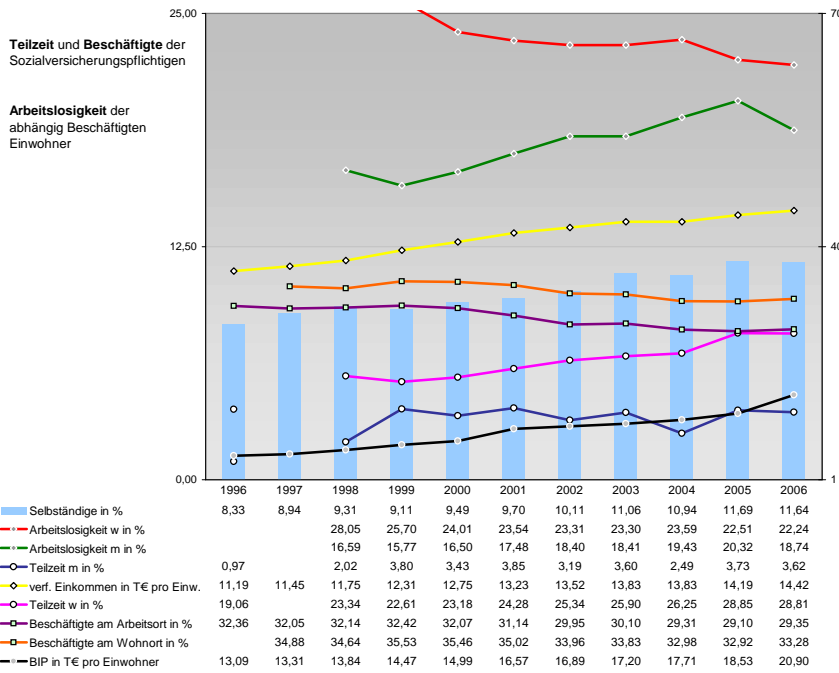
ohne Berufsausbildung	w	mit Berufsausbildung	w	mit höherem Bildungsabschluss	w	Ausländer ohne Berufsausbildung	w	Ausländer mit höherer Bildung	w
9,8%	7,0%	72,0%	70,4%	8,3%	12,1%	8,6%	14,3%	13,1%	19,0%
9,1%	7,0%	73,3%	70,8%	8,7%	11,9%	5,9%	15,7%	12,4%	15,7%
9,8%	8,1%	74,3%	72,3%	8,8%	11,5%	9,9%	7,2%	5,8%	14,5%
10,6%	8,6%	75,9%	73,3%	8,4%	11,7%	10,7%	14,0%	5,9%	12,0%
-	-	-	-	-	-	-	-	-	-
-	-	-	-	-	-	-	-	-	-

## Tourismus und Insolvenzen



## Gewerbemeldungen

An	Ab	Neu	Aufgaben	Zuzüge	Fortzüge	Übernahmen	Übergeben
864	756	732	599	64	94	68	63
935	792	842	640	40	67	68	60
1196	783	1063	652	77	69	56	62
762	710	791	592	46	53	66	68
929	806	734	662	49	57	102	82



Einblicke in städtische Kundenrefinanzierungs- und Zinsüberschuss Relationen der Bankenwirtschaft erhalten Sie auch mit den Seiten:  
<http://www.rankingweb.de/Banken.html>  
<http://www.rankingweb.de/stadt.html>