

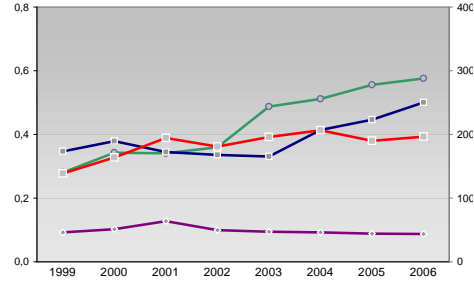
# Finanzen und Erwerbstätigkeit

Rosenheim, Kreisfreie Stadt

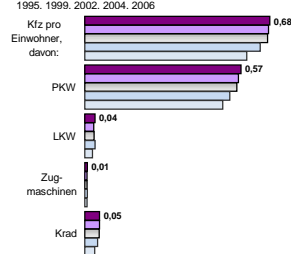
## Versicherungspflichtig Beschäftigte am Arbeitsort [WZ 93]

	[D]	[E]	[F]	[G]	[H]	[I]	[J]	[K]	[L, N, O, P]
	Verarbeitendes Gewerbe	Energie und Wasserversorgung	Baugewerbe	Handel; Instandhaltung und Reparatur	Verkehr und Nachrichtenübermittlung	Kredit- und Versicherungsgewerbe	Grundstücks-, Wohnungswesen, Dienstleistungen für Unternehmen	Öffentliche Verwaltung, Verteidigung, Sozialversicherung ect.	Öffentliche und persönliche Dienstleistungen, Private Haushalte
m	w	männlich	weiblich						
4.386	1.919								
4.400	1.912								
4.556	1.976								
4.935	2.256								
4.336	2.101								
-	-								
-	-								
224	49								
350	57								
1.423	159								
1.456	177								
1.639	185								
1.806	212								
1.462	183								
2.660	2.722								
2.445	2.723								
2.366	2.931								
2.519	3.175								
2.429	3.020								
295	363								
296	367								
314	422								
333	493								
308	446								
690	275								
647	264								
659	276								
1.414	345								
1.071	542								
618	762								
629	793								
716	834								
698	829								
691	815								
1.976	2.135								
1.462	2.021								
1.302	1.962								
1.424	2.022								
1.042	1.430								
905	1.560								
885	1.490								
891	1.417								
877	1.388								
883	1.241								
1.294	4.043								
1.256	3.941								
1.290	3.919								
1.217	3.696								
1.141	3.510								

## Umsatz und Beschäftigte des verarbeitenden und produzierenden Gewerbes



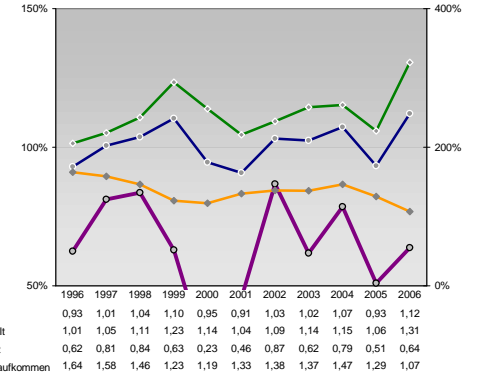
## Kfz pro Einwohner



## Wirtschaftsbereiche

- [A]: Land- Forstwirtschaft, Fischerei
- [B]: Produzierendes Gewerbe
- [C]: Handel, Gastgewerbe, Verkehr
- [D]: Finanzierung, Vermietung und Unternehmensdienstleistungen
- [E]: Öffentliche und private Dienstleister

## kommunale Haushalte



## Erwerbstätige und Wertschöpfung

Jahr	Erwerbstätige	Wertschöpfung
2006	0,7%	0,4%
2005	0,7%	0,4%
2004	0,7%	0,2%
2003	19,2%	25,1%
2002	24,2%	25,5%
2001	23,9%	22,6%
2000	26,3%	18,1%
1999	25,1%	18,6%
1998	31,5%	23,4%
1997	20,4%	27,0%
1996	18,9%	26,3%
1995	14,9%	31,0%
1994	33,4%	29,4%
1993	31,1%	29,2%
1992	-	-
1991	29,0%	22,9%
1990	-	-
1989	-	-

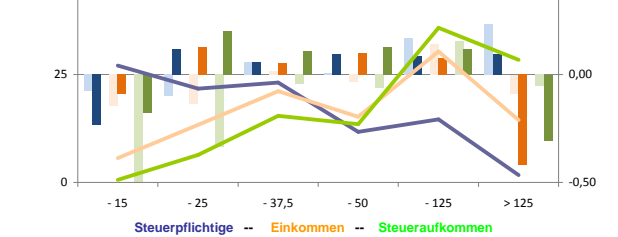
## Erwerbstätige und Wertschöpfung nach Wirtschaftsbereichen



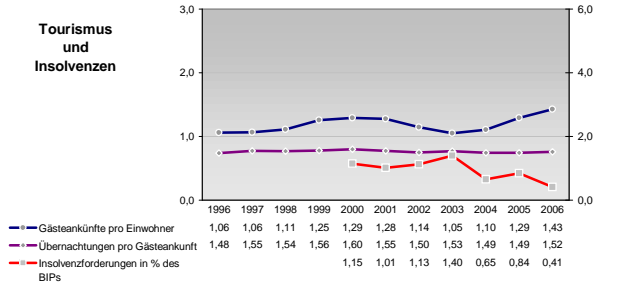
## Anteile der Soziversicherungspflichtig Beschäftigten am Arbeitsort

Bildungsniveau	m	w
ohne Berufsausbildung	15,6%	18,0%
	16,9%	18,7%
	16,4%	21,4%
	16,6%	21,7%
	18,0%	23,6%
mit Berufsausbildung	63,1%	62,5%
	63,0%	61,5%
	65,7%	60,9%
	68,3%	66,6%
	67,8%	66,5%
mit höherem Bildungsabschluss	10,3%	5,4%
	10,1%	4,9%
	9,2%	4,1%
	8,4%	3,3%
	8,7%	2,9%
Ausländer ohne Berufsausbildung	30,0%	32,8%
	33,4%	31,2%
	33,1%	36,4%
	33,3%	41,2%
	37,5%	43,2%
Ausländer mit höherer Bildung	3,5%	2,3%
	3,7%	2,4%
	2,9%	1,8%
	3,0%	1,3%
	2,7%	1,6%

## Verteilung nach Einkommensklassen in t.EUR 2001 in % und relative Veränderungen zu 1998 und 2004

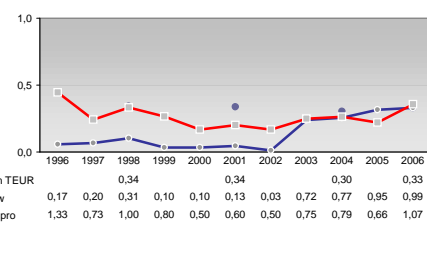
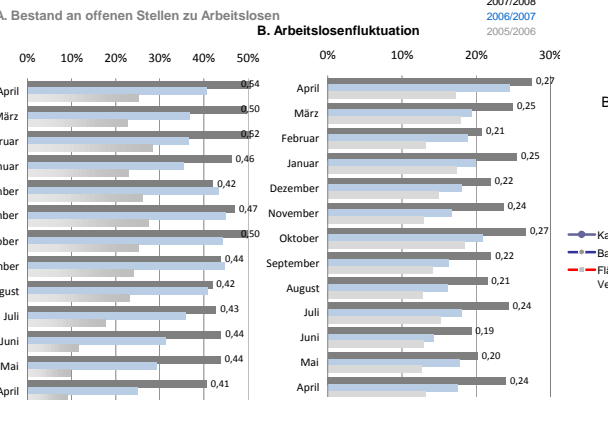
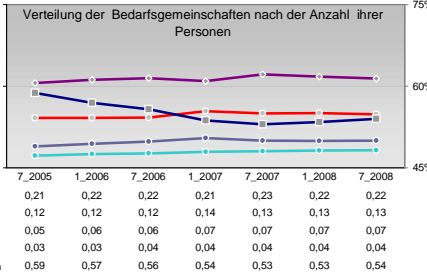
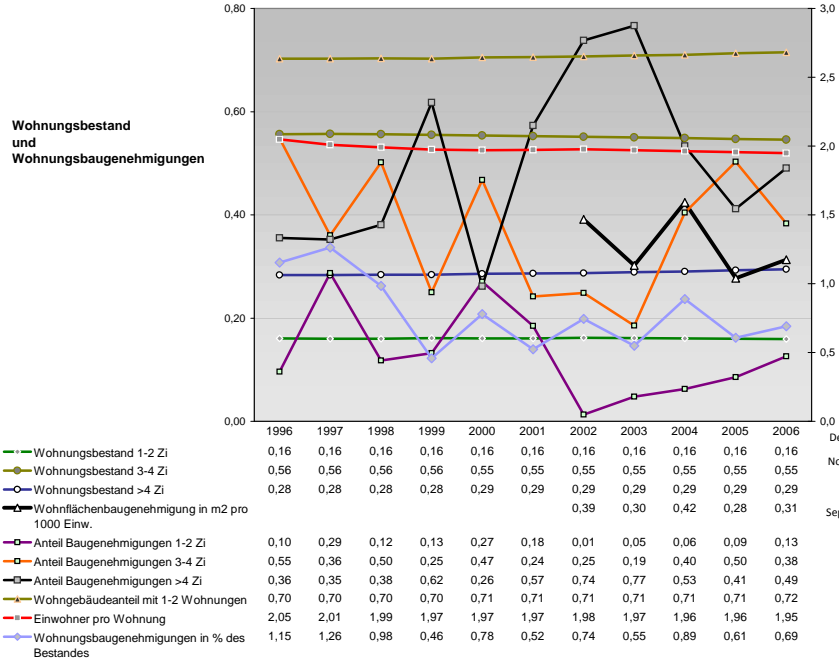
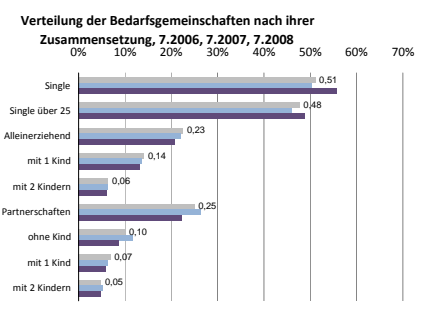
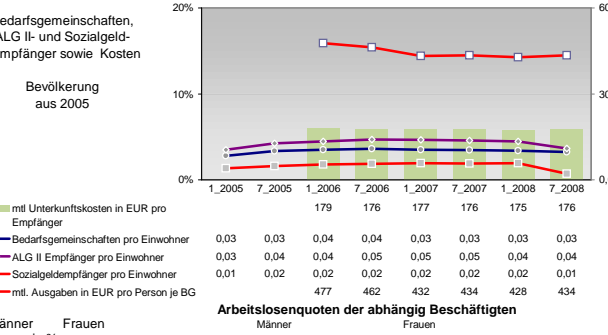
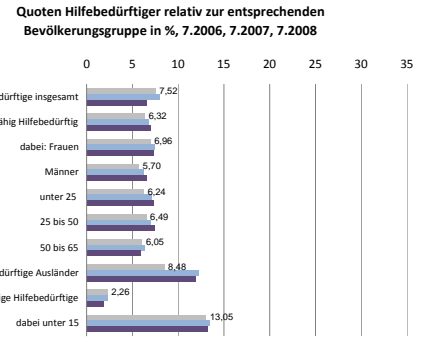
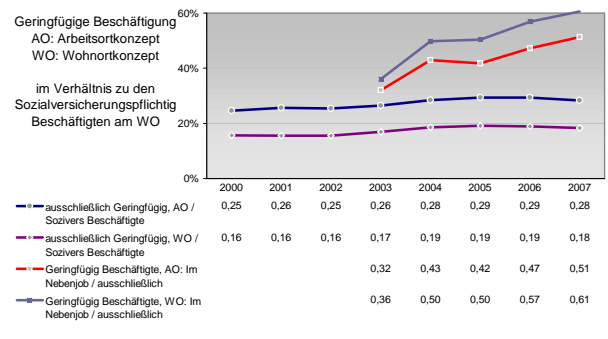
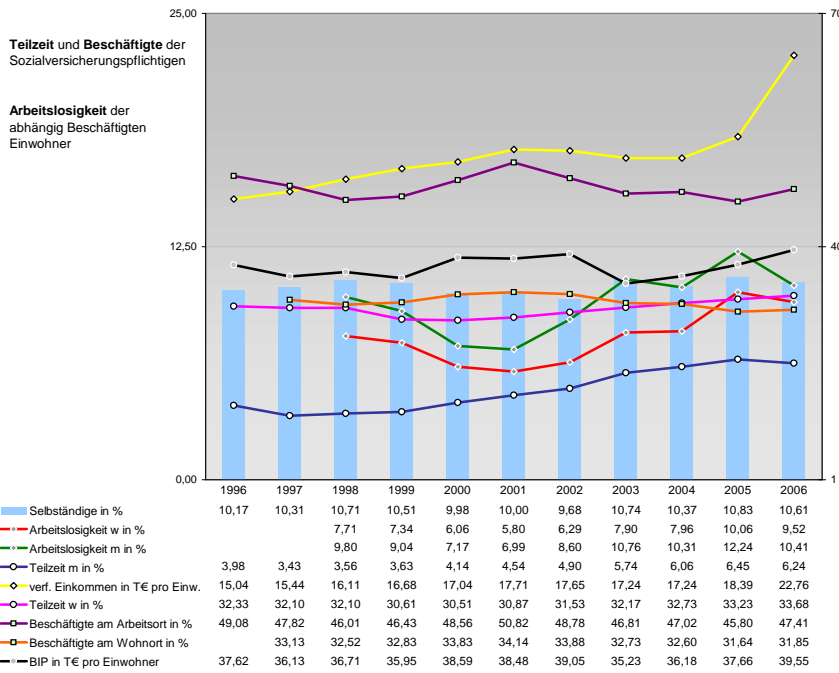


## Tourismus und Insolvenzen



## Gewerbemeldungen

Kategorie	An	Ab
Neu	881	660
	868	703
	1148	766
	834	688
	808	706
Zuzüge	671	454
	768	555
	927	535
	710	525
	609	406
Fortzüge	98	106
	99	116
	67	116
	46	76
	71	73
Übernahmen	112	100
	101	116
	154	115
	148	105
	134	176



Einblicke in städtische Kundenrefinanzierungs- und Zinsüberschuss Relationen der Bankenwirtschaft erhalten Sie auch mit den Seiten:  
<http://www.rankingweb.de/Banken.html>  
<http://www.rankingweb.de/stadt.html>