

Finanzen und Erwerbstätigkeit

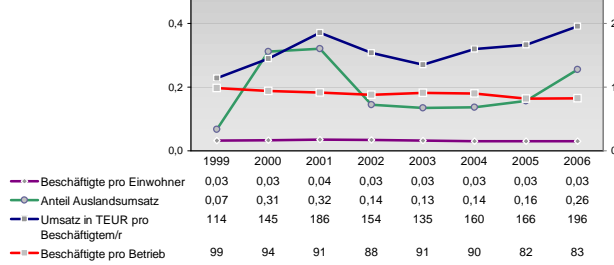
Rostock, Kreisfreie Stadt

Versicherungspflichtig Beschäftigte am Arbeitsort [WZ 93]

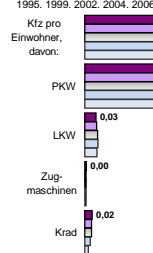
- [D] Verarbeitendes Gewerbe
- [E] Energie und Wasserversorgung
- [F] Baugewerbe
- [G] Handel; Instandhaltung und Reparatur
- [H] Gastgewerbe
- [I] Verkehr und Nachrichtenübermittlung
- [J] Kredit- und Versicherungsgewerbe
- [K] Grundstücks-, Wohnungswesen, Dienstleistungen für Unternehmen
- [L, O, P] Öffentliche Verwaltung, Verteidigung, Sozialversicherung ect.
- [M, N, O, P] Öffentliche und persönliche Dienstleistungen, Private Haushalte

m	w	männlich	weiblich
5.362	1.950		
4.947	1.661		
5.363	1.725		
5.730	1.874		
5.708	2.094		
-- Anderer Maßstab --			
909	399		
906	397		
841	397		
828	375		
970	502		
2.420	332		
2.642	360		
3.732	460		
5.135	654		
6.972	831		
3.437	4.836		
3.637	5.029		
4.124	5.503		
4.364	5.456		
4.525	5.722		
1.115	1.737		
962	1.585		
992	1.793		
1.046	1.935		
969	1.878		
4.676	1.671		
4.621	1.680		
4.534	1.813		
5.195	2.186		
6.027	2.623		
708	1.113		
748	1.194		
786	1.400		
877	1.613		
781	1.627		
6.640	6.421		
5.714	5.749		
5.660	5.438		
6.455	5.842		
5.938	5.208		
2.379	5.731		
2.412	5.659		
2.570	5.714		
2.717	5.997		
2.918	6.393		
6.725	14.514		
6.703	14.470		
6.837	14.727		
6.938	14.927		
7.329	15.270		

Umsatz und Beschäftigte des verarbeitenden und produzierenden Gewerbes



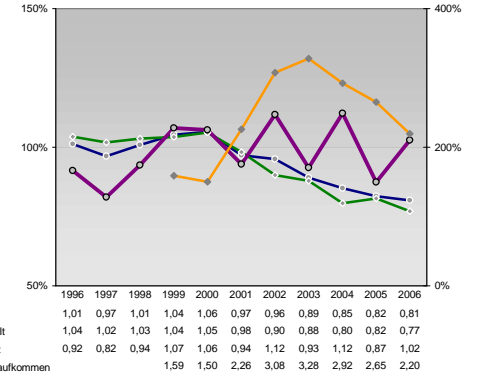
Kfz pro Einwohner



Wirtschaftsbereiche

- [A]: Land-, Forstwirtschaft, Fischerei
- [B]: Produzierendes Gewerbe
- [C]: Handel, Gastgewerbe, Verkehr
- [D]: Finanzierung, Vermietung und Unternehmensdienstleistungen
- [E]: Öffentliche und private Dienstleister

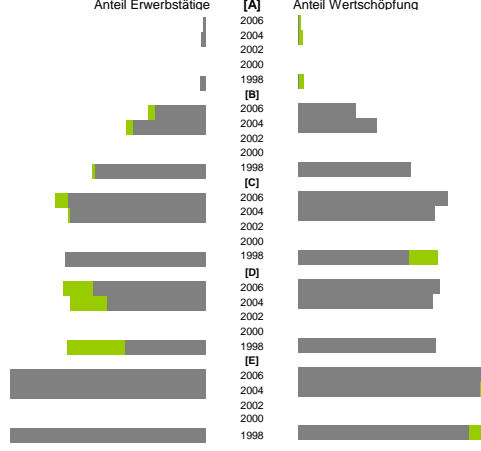
kommunale Haushalte



Erwerbstätige und Wertschöpfung

Jahr	Erwerbstätige	Wertschöpfung
2006	0,4%	0,1%
2005	0,7%	0,1%
2003	1,0%	0,1%
2001	9,4%	10,7%
1999	13,5%	14,8%
2006	-	-
2005	20,5%	21,1%
2003	25,6%	28,1%
1999	25,2%	25,7%
2006	-	-
2005	26,2%	20,7%
2003	20,9%	26,6%
1999	18,4%	25,2%
2006	-	-
2005	15,0%	25,9%
2003	43,8%	34,5%
1999	42,1%	34,2%
2006	-	-
2005	37,2%	32,1%

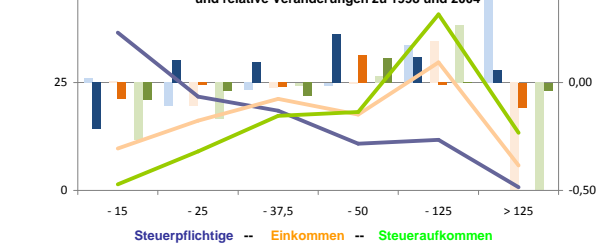
Erwerbstätige und Wertschöpfung nach Wirtschaftsbereichen



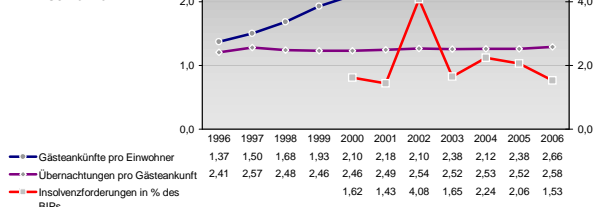
Anteile der Soziverspflichtig Beschäftigten am Arbeitsort

Kategorie	m	w
ohne Berufsausbildung	11,1%	9,0%
mit Berufsausbildung	60,5%	67,5%
mit höherem Bildungsabschluss	16,1%	11,8%
Ausländer ohne Berufsausbildung	5,0%	10,7%
Ausländer mit höherer Bildung	30,0%	28,0%

Verteilung nach Einkommensklassen in t.EUR 2001 in % und relative Veränderungen zu 1998 und 2004

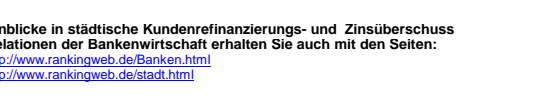
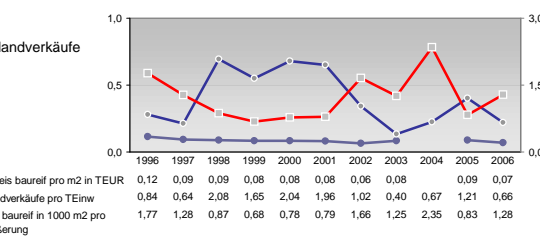
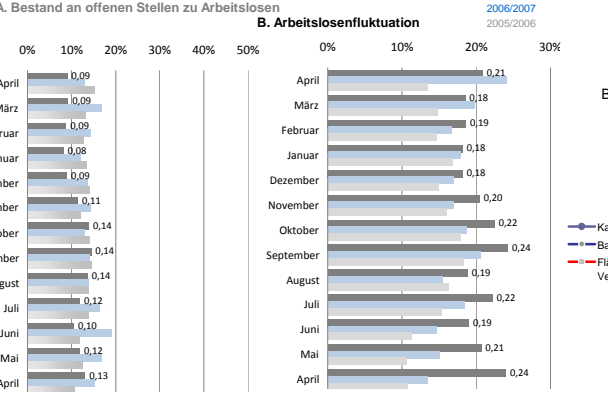
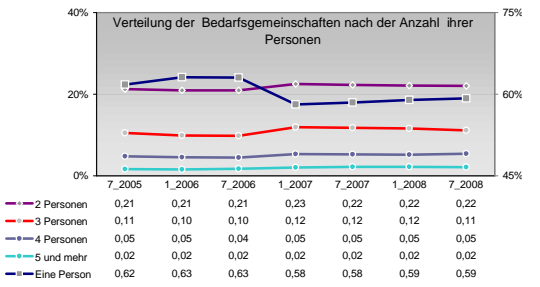
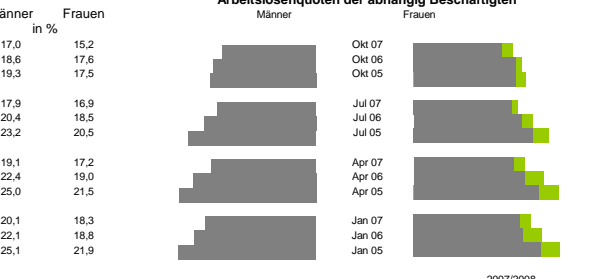
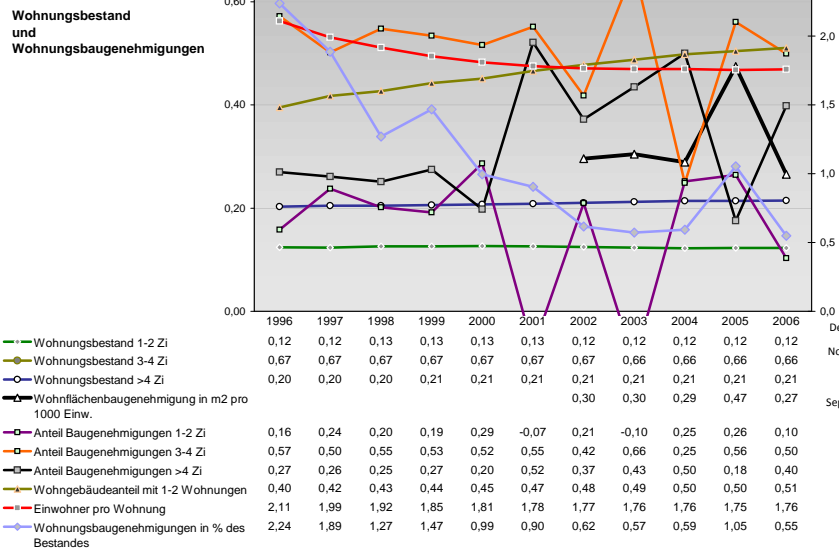
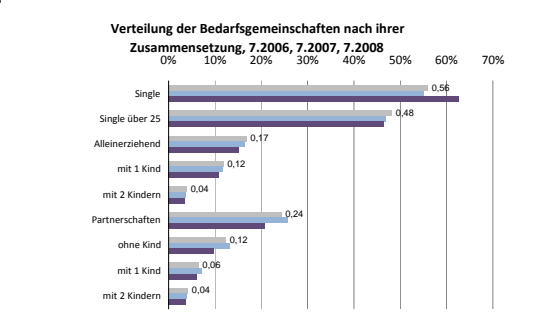
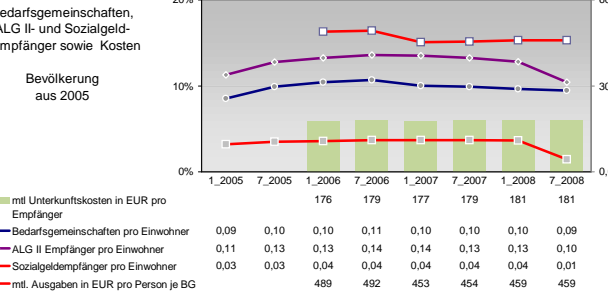
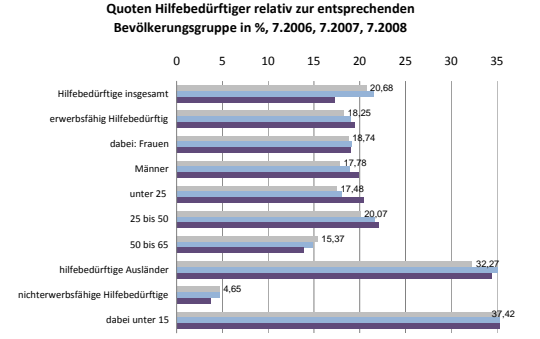
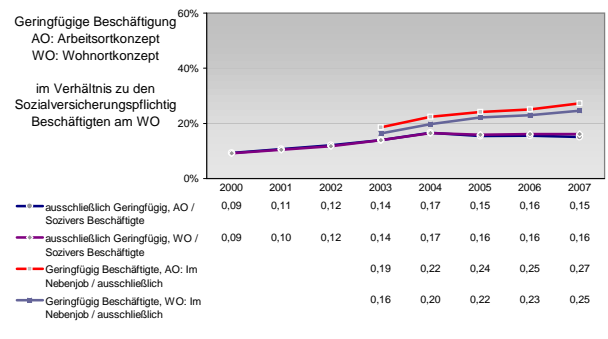
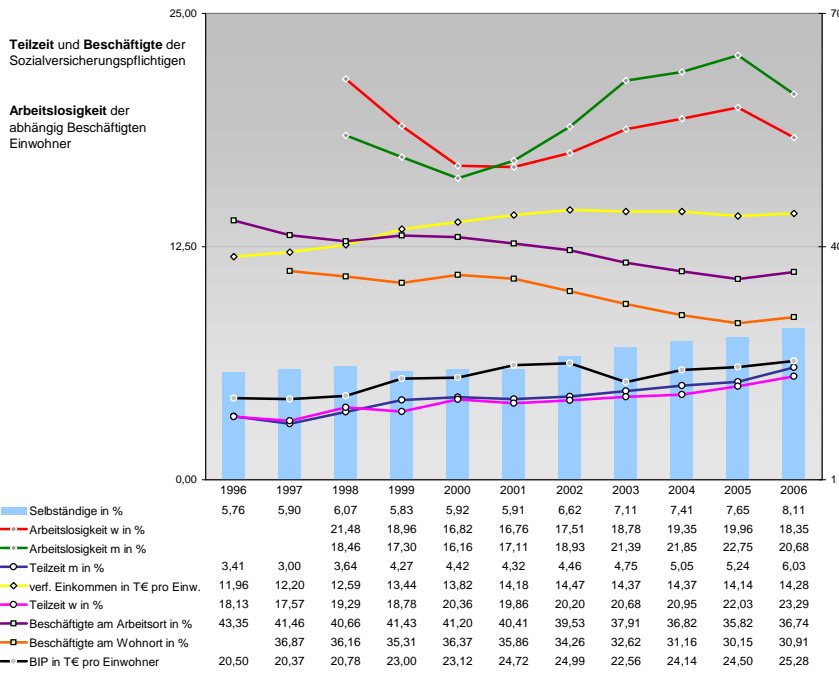


Tourismus und Insolvenzen



Gewerbemeldungen

Kategorie	An	Ab
Neu	1816	1448
Aufgaben	1679	1660
Zuzüge	2443	2134
Fortzüge	2035	2050
Übernahmen	181	184
Übergaben	188	163



Einblicke in städtische Kundenrefinanzierungs- und Zinsüberschuss
 Relationen der Bankenwirtschaft erhalten Sie auch mit den Seiten:
<http://www.rankingweb.de/Banken.html>
<http://www.rankingweb.de/stadt.html>