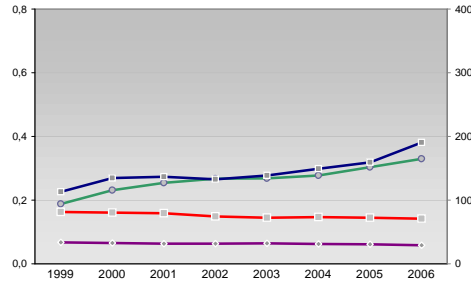


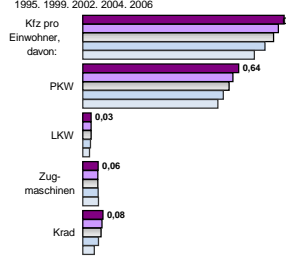
Finanzen und Erwerbstätigkeit

→ Roth, Landkreis

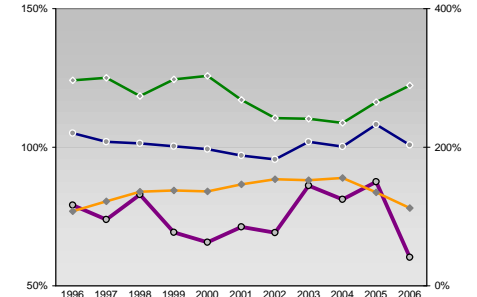
Umsatz und Beschäftigte des verarbeitenden und produzierenden Gewerbes



Kfz pro Einwohner



kommunale Haushalte



Versicherungspflichtig Beschäftigte am Arbeitsort [WZ 93]

- [D] Verarbeitendes Gewerbe
- [E] Energie und Wasserversorgung
- [F] Baugewerbe
- [G] Handel; Instandhaltung und Reparatur
- [H] Gastgewerbe
- [I] Verkehr und Nachrichtenübermittlung
- [J] Kredit- und Versicherungsgewerbe
- [K] Grundstücks-, Wohnungswesen, Dienstleistungen für Unternehmen
- [L, O, P] Öffentliche Verwaltung, Verteidigung, Sozialversicherung ect.
- [M, N, Q] Öffentliche und persönliche Dienstleistungen, Private Haushalte

| m | w |
|-------|-------|
| 6.212 | 2.805 |
| 6.255 | 3.031 |
| 6.355 | 3.048 |
| 6.746 | 3.161 |
| 6.900 | 3.325 |
| 40 | 22 |
| 42 | 23 |
| 37 | 19 |
| 37 | 15 |
| 35 | 11 |
| 2.423 | 445 |
| 2.290 | 431 |
| 2.578 | 472 |
| 2.861 | 489 |
| 3.156 | 501 |
| 2.404 | 2.554 |
| 2.425 | 2.465 |
| 2.421 | 2.646 |
| 2.343 | 2.467 |
| 2.255 | 2.351 |
| 299 | 529 |
| 302 | 503 |
| 291 | 477 |
| 300 | 492 |
| 263 | 459 |
| 1.006 | 259 |
| 1.011 | 228 |
| 1.000 | 254 |
| 914 | 258 |
| 791 | 207 |
| 416 | 623 |
| 401 | 651 |
| 367 | 589 |
| 342 | 515 |
| 275 | 404 |
| 690 | 826 |
| 585 | 757 |
| 537 | 722 |
| 522 | 699 |
| 434 | 661 |
| 880 | 809 |
| 890 | 837 |
| 932 | 831 |
| 1.019 | 883 |
| 1.032 | 923 |
| 1.152 | 4.032 |
| 1.111 | 3.995 |
| 1.160 | 3.871 |
| 1.147 | 3.603 |
| 1.119 | 3.497 |



Erwerbstätige Wertschöpfung

| Jahr | Erwerbstätige | Wertschöpfung |
|------|---------------|---------------|
| 2006 | 5,3% | 1,9% |
| 2004 | 5,2% | 2,0% |
| 2002 | - | - |
| 2000 | 6,6% | 2,5% |
| 1998 | 25,5% | 23,2% |
| 1996 | 32,7% | 29,1% |
| 1994 | - | - |
| 1992 | 36,8% | 33,6% |
| 1990 | - | - |
| 1988 | 27,3% | 15,3% |
| 1986 | 24,9% | 14,5% |
| 1984 | - | - |
| 1982 | 23,5% | 14,1% |
| 1980 | - | - |
| 1978 | 10,9% | 32,5% |
| 1976 | 9,7% | 29,4% |
| 1974 | - | - |
| 1972 | 7,5% | 25,5% |
| 1970 | - | - |
| 1968 | 31,0% | 27,1% |
| 1966 | 27,5% | 24,9% |
| 1964 | - | - |
| 1962 | 25,6% | 24,3% |
| 1960 | - | - |

Erwerbstätige und Wertschöpfung nach Wirtschaftsbereichen

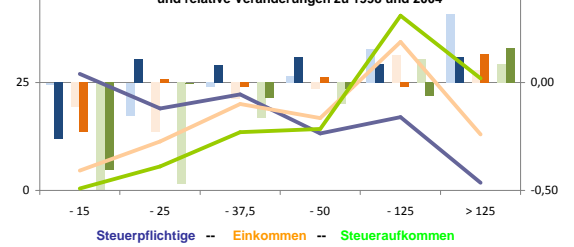


Anteile der Soziversicherungspflichtig Beschäftigten am Arbeitsort

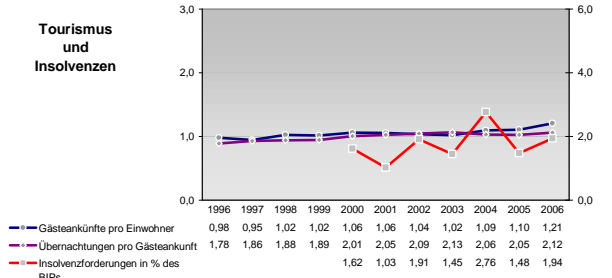
| Jahr | m | w |
|------|-------|-------|
| 2006 | 17,0% | 19,2% |
| 2004 | 17,4% | 21,3% |
| 2002 | 19,4% | 22,4% |
| 2000 | 20,9% | 25,3% |
| 1998 | 22,7% | 28,2% |
| 1996 | 64,5% | 62,1% |
| 2006 | 65,5% | 61,3% |
| 2004 | 66,1% | 61,7% |
| 2002 | 67,5% | 63,5% |
| 2000 | 66,4% | 62,5% |
| 1998 | 4,1% | 2,9% |
| 2006 | 3,9% | 2,5% |
| 2004 | 3,5% | 2,4% |
| 2002 | 3,3% | 2,3% |
| 2000 | 2,9% | 1,9% |
| 1998 | 34,4% | 35,9% |
| 2006 | 34,1% | 46,9% |
| 2004 | 39,8% | 45,0% |
| 2002 | 44,3% | 49,0% |
| 2000 | 45,1% | 53,1% |
| 1998 | 2,0% | 2,6% |
| 2006 | 1,8% | 1,5% |
| 2004 | 1,0% | 2,1% |
| 2002 | 0,8% | 1,7% |
| 2000 | 1,3% | 1,4% |

- [A]: Land- Forstwirtschaft, Fischerei
- [B]: Produzierendes Gewerbe
- [C]: Handel, Gastgewerbe, Verkehr
- [D]: Finanzierung, Vermietung und Unternehmensdienstleistungen
- [E]: Öffentliche und private Dienstleister

Verteilung nach Einkommensklassen in t.EUR 2001 in % und relative Veränderungen zu 1998 und 2004

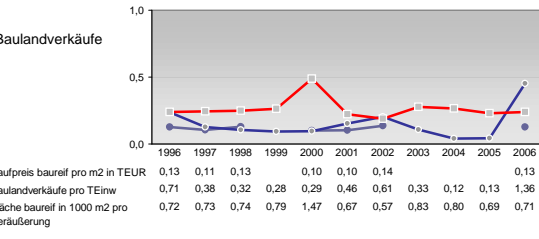
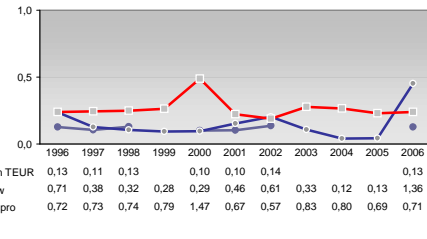
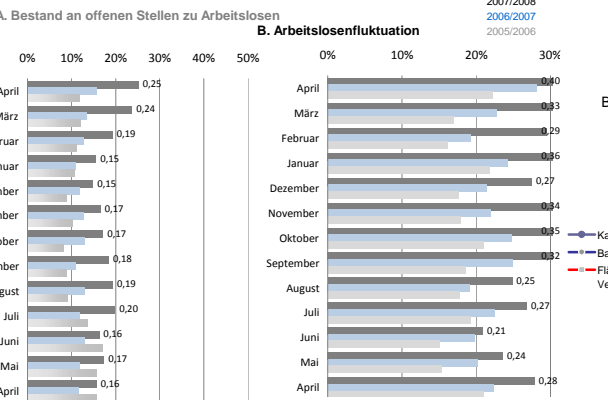
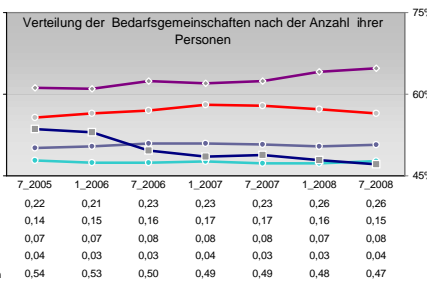
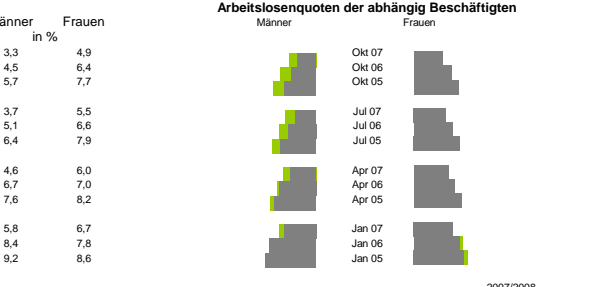
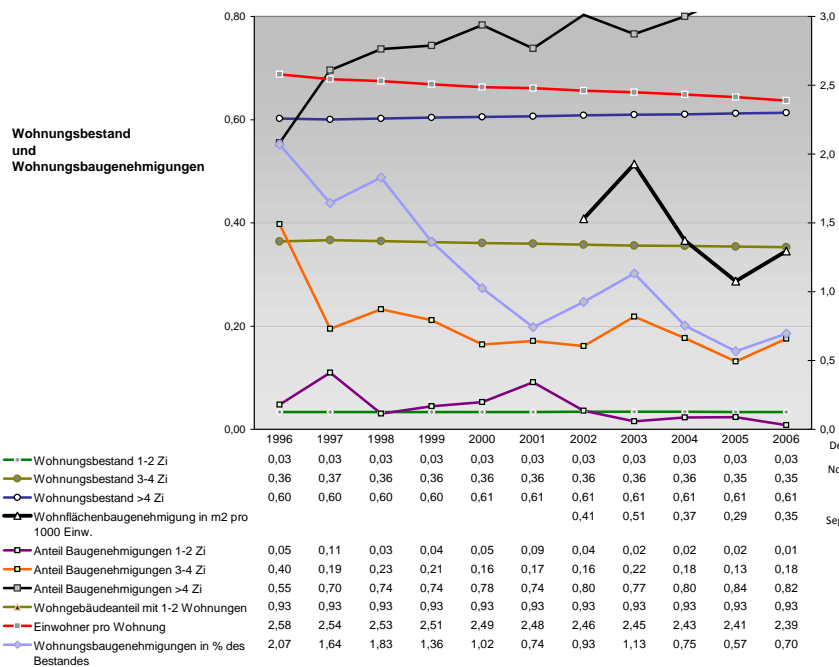
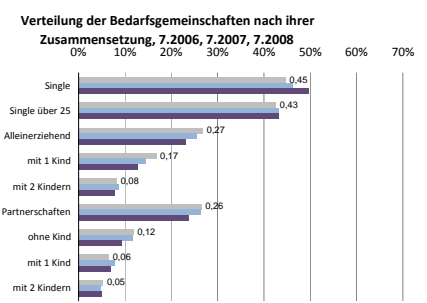
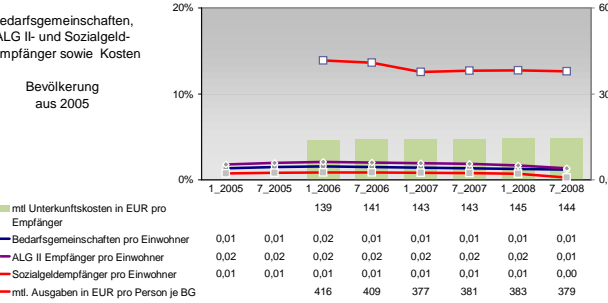
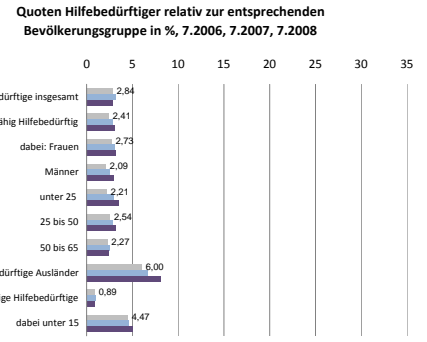
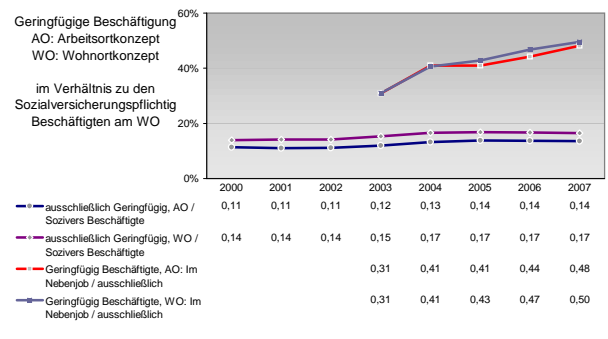
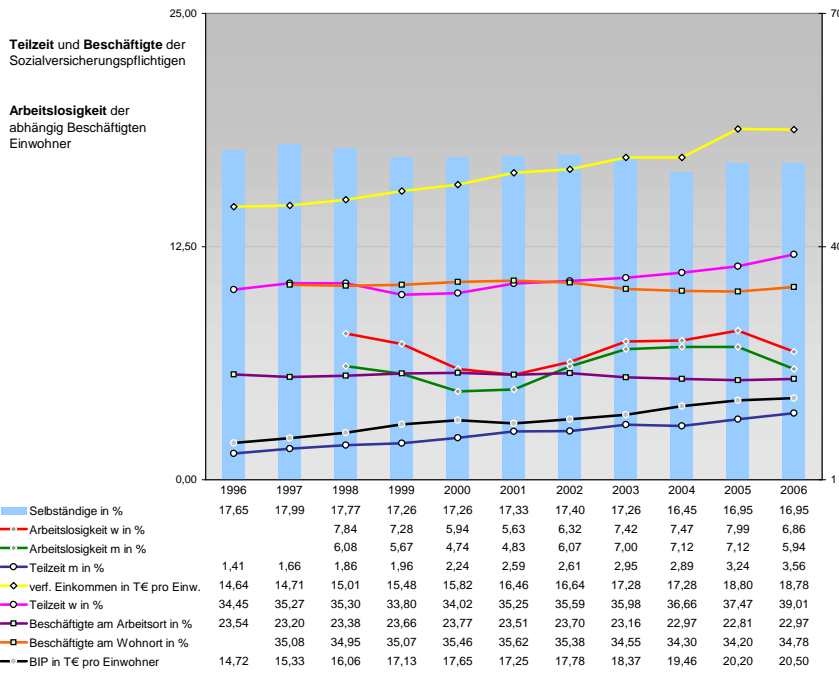


Tourismus und Insolvenzen



Gewerbemeldungen

| Jahr | An | Ab |
|------|------|------|
| 2007 | 1348 | 1117 |
| 2006 | 1264 | 1044 |
| 2004 | 1531 | 1085 |
| 2002 | 1187 | 957 |
| 2000 | 1260 | 1028 |
| 1999 | 1115 | 835 |
| 2007 | 1231 | 792 |
| 2005 | 1286 | 844 |
| 2004 | 1088 | 776 |
| 2003 | 964 | 682 |
| 2001 | 1157 | 193 |
| 2007 | 125 | 128 |
| 2005 | 150 | 156 |
| 2004 | 124 | 142 |
| 2003 | 113 | 136 |
| 2001 | 76 | 89 |
| 2007 | 82 | 89 |
| 2005 | 95 | 85 |
| 2004 | 94 | 83 |
| 2003 | 136 | 134 |



Einblicke in städtische Kundenrefinanzierungs- und Zinsüberschuss Relationen der Bankenwirtschaft erhalten Sie auch mit den Seiten:
<http://www.rankingweb.de/Banken.html>
<http://www.rankingweb.de/stadt.html>