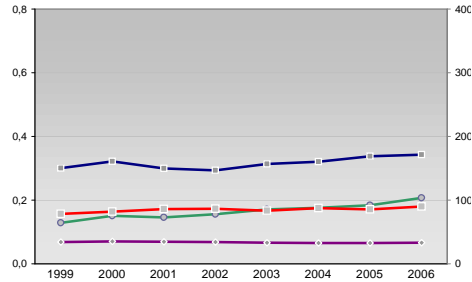


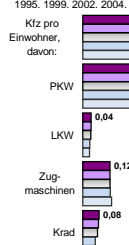
# Finanzen und Erwerbstätigkeit

Rottal-Inn, Landkreis

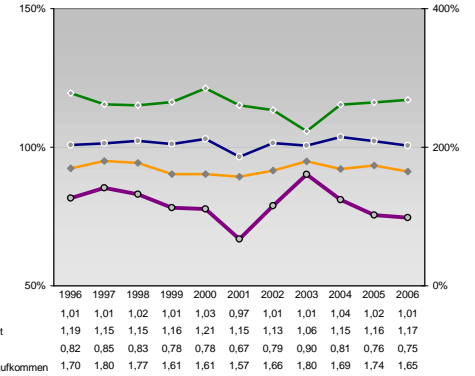
## Umsatz und Beschäftigte des verarbeitenden und produzierenden Gewerbes



## Kfz pro Einwohner



## kommunale Haushalte



## Versicherungspflichtig Beschäftigte am Arbeitsort [WZ 93]

- [D] Verarbeitendes Gewerbe
- [E] Energie und Wasserversorgung
- [F] Baugewerbe
- [G] Handel; Instandhaltung und Reparatur
- [H] Gastgewerbe
- [I] Verkehr und Nachrichtenübermittlung
- [J] Kredit- und Versicherungsgewerbe
- [K] Grundstücks-, Wohnungswesen, Dienstleistungen für Unternehmen
- [L, N, O, P] Öffentliche Verwaltung, Verteidigung, Sozialversicherung ect.
- [M, N, O, P] Öffentliche und persönliche Dienstleistungen, Private Haushalte

m	w	männlich	weiblich
5.873	2.846		
5.708	2.862		
5.667	3.141		
5.910	3.283		
7.019	3.520		
203	43		
206	42		
-	-		
-	-		
4.000	697		
3.954	674		
-	-		
4.393	686		
3.511	405		
2.245	2.769		
2.289	2.830		
2.230	2.796		
2.239	2.897		
2.353	2.925		
287	665		
275	666		
302	739		
301	745		
280	679		
644	204		
798	205		
767	200		
609	199		
534	182		
471	686		
471	688		
485	712		
502	664		
519	601		
1.002	952		
885	929		
893	1.035		
805	942		
739	933		
772	886		
774	879		
809	868		
837	864		
854	845		
926	4.281		
890	4.196		
922	4.318		
926	4.269		
854	4.057		

	2006	2005	2004	2003	2002	2001	2000
Beschäftigte pro Einwohner	0,07	0,07	0,07	0,07	0,07	0,07	0,07
Anteil Auslandsumsatz	0,13	0,15	0,15	0,16	0,17	0,18	0,21
Umsatz in TEUR pro Beschäftigtem/r	150	161	150	147	157	160	171
Beschäftigte pro Betrieb	78	82	86	86	83	88	90

- [A]: Land-, Forstwirtschaft, Fischerei
- [B]: Produzierendes Gewerbe
- [C]: Handel, Gastgewerbe, Verkehr
- [D]: Finanzierung, Vermietung und Unternehmensdienstleistungen
- [E]: Öffentliche und private Dienstleister

## Erwerbstätige

Jahr	Erwerbstätige	Wertschöpfung
2006	9,5%	3,3%
2004	8,4%	3,9%
2002	11,0%	4,8%
2000	23,5%	22,4%
1999	33,0%	31,7%
2006	-	-
2005	35,6%	36,5%
2003	-	-
2001	27,3%	17,1%
1999	24,4%	15,9%
2006	-	-
2005	23,4%	15,2%
2003	-	-
2001	11,1%	34,8%
1999	9,6%	29,0%
2006	-	-
2005	8,8%	26,7%
2003	-	-
2001	28,6%	22,4%
1999	24,6%	19,4%
2006	-	-
2005	21,2%	16,9%
2003	-	-
2001	-	-
1999	-	-

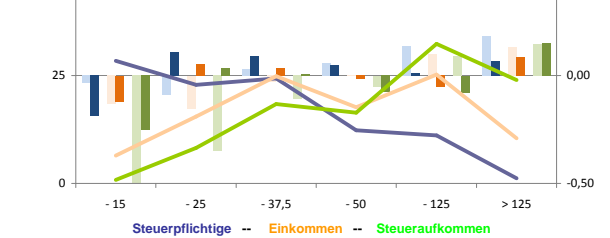
## Erwerbstätige und Wertschöpfung nach Wirtschaftsbereichen



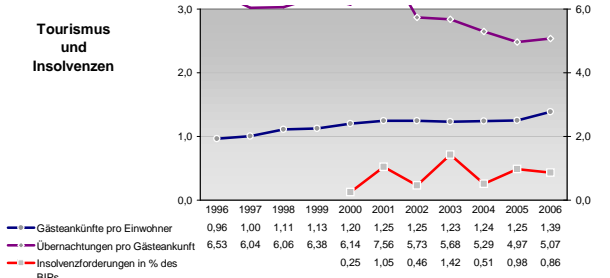
## Anteile der Soziversicherungspflichtig Beschäftigten am Arbeitsort

Jahr	m	w
2006	20,9%	20,9%
2005	21,3%	21,0%
2003	22,5%	23,0%
2001	24,9%	26,0%
1999	25,1%	28,9%
2006	67,1%	65,4%
2005	67,0%	65,4%
2003	67,8%	65,5%
2001	67,6%	65,2%
1999	68,0%	63,4%
2006	3,8%	3,4%
2005	3,5%	3,1%
2003	3,4%	2,5%
2001	-	-
1999	3,1%	2,0%
2006	44,9%	32,0%
2004	45,8%	34,2%
2001	45,2%	36,1%
1998	47,7%	38,6%
1995	49,9%	44,2%
2006	3,1%	6,4%
2004	3,0%	5,4%
2001	1,5%	3,1%
1998	-	-
1995	1,8%	0,7%

## Verteilung nach Einkommensklassen in t.EUR 2001 in % und relative Veränderungen zu 1998 und 2004

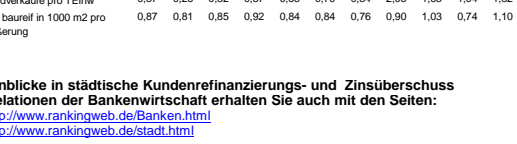
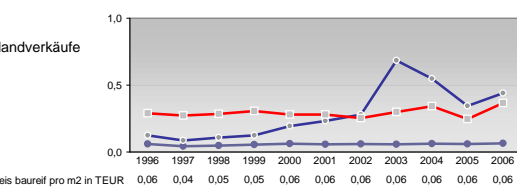
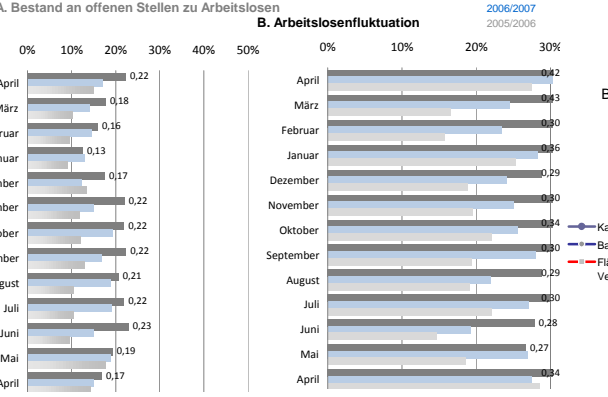
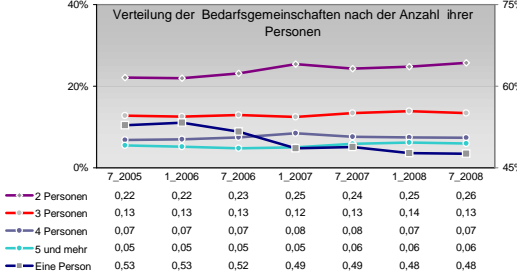
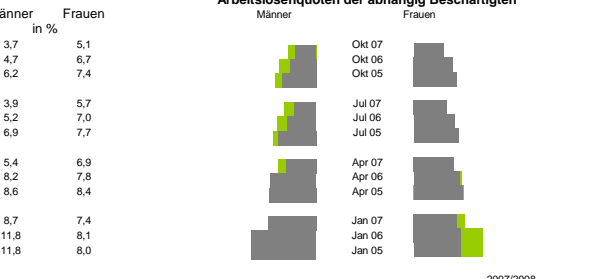
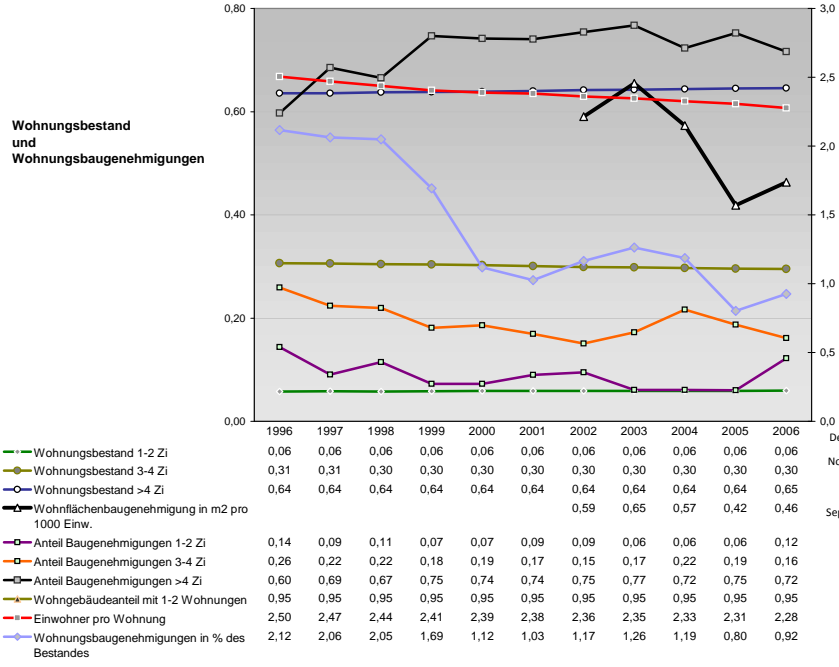
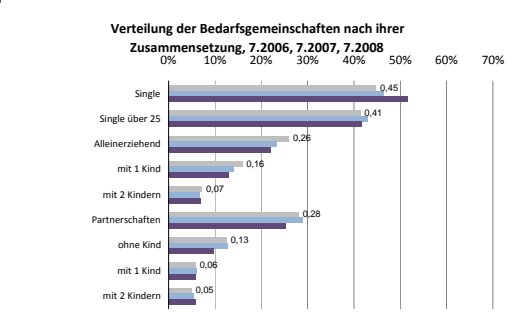
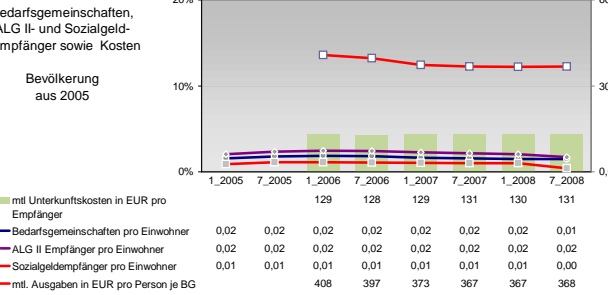
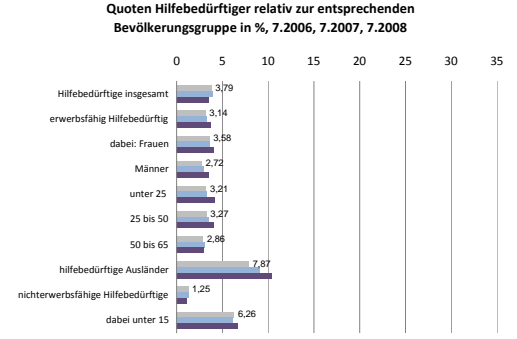
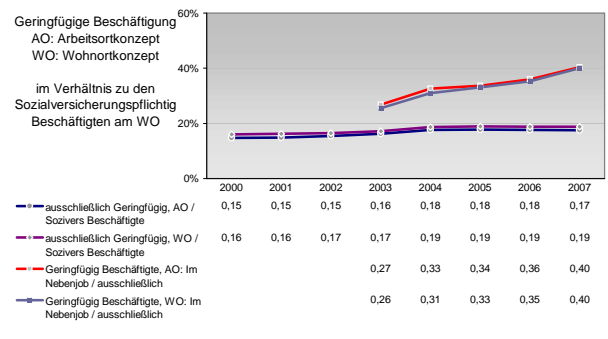
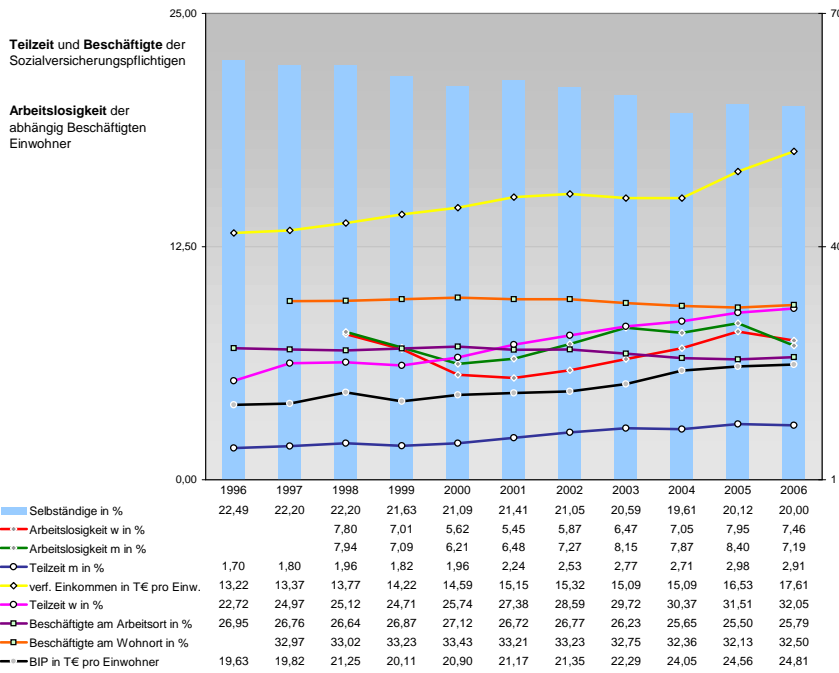


## Tourismus und Insolvenzen



## Gewerbemeldungen

Jahr	An	Ab
2006	1414	975
2004	1312	1034
2001	1488	916
1998	1103	998
1995	1188	952
2006	1160	743
2005	1071	759
2004	1274	700
2003	962	764
2001	849	614
2007	127	122
2005	95	121
2004	101	98
2003	101	103
2001	83	104
2007	127	110
2005	161	126
2004	113	118
2003	138	126
2001	175	198



Einblicke in städtische Kundenrefinanzierungs- und Zinsüberschuss Relationen der Bankenwirtschaft erhalten Sie auch mit den Seiten:  
<http://www.rankingweb.de/Banken.html>  
<http://www.rankingweb.de/stadt.html>