

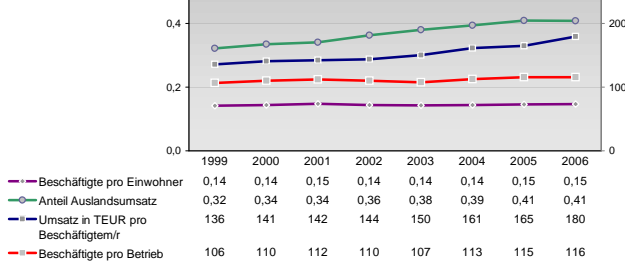
Finanzen und Erwerbstätigkeit

→ Rottweil, Landkreis

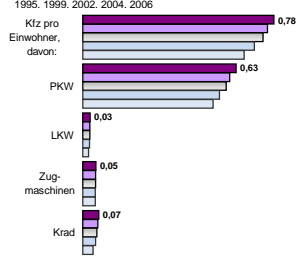
Versicherungspflichtig Beschäftigte am Arbeitsort [WZ 93]

	[D]	[E]	[F]	[G]	[H]	[I]	[J]	[K]	[L, O, P]
	Verarbeitendes Gewerbe	Energie und Wasserversorgung	Baugewerbe	Handel; Instandhaltung und Reparatur	Verkehr und Nachrichtenübermittlung	Kredit- und Versicherungsgewerbe	Grundstücks-, Wohnungswesen, Dienstleistungen für Unternehmen	Öffentliche Verwaltung, Verteidigung, Sozialversicherung ect.	Öffentliche und persönliche Dienstleistungen, Private Haushalte
	m	w	männlich	weiblich					
16.225	6.361								
16.027	6.452								
15.612	6.811								
15.998	7.303								
15.108	7.009								
140	88								
134	95								
133	71								
119	64								
-	-								
2.543	406								
2.559	426								
2.743	471								
3.060	489								
3.335	500								
2.657	2.861								
2.598	2.824								
2.652	2.934								
2.804	3.045								
2.640	2.762								
277	500								
280	509								
294	514								
270	525								
538									
1.348	493								
1.274	467								
1.369	506								
1.364	627								
1.292	585								
493	744								
502	755								
527	761								
518	749								
541	713								
977	1.262								
868	1.191								
840	1.188								
704	1.099								
657	1.007								
867	1.725								
908	1.734								
998	1.865								
1.023	1.833								
1.056	1.697								
1.243	5.080								
1.365	5.117								
1.404	5.186								
1.295	4.846								
1.175	4.681								

Umsatz und Beschäftigte des verarbeitenden und produzierenden Gewerbes



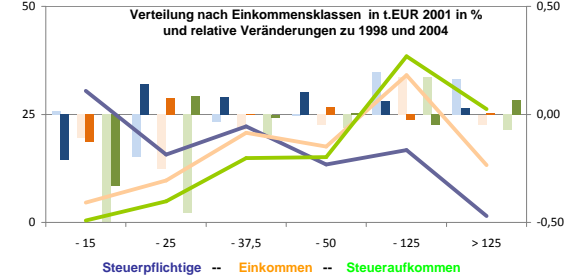
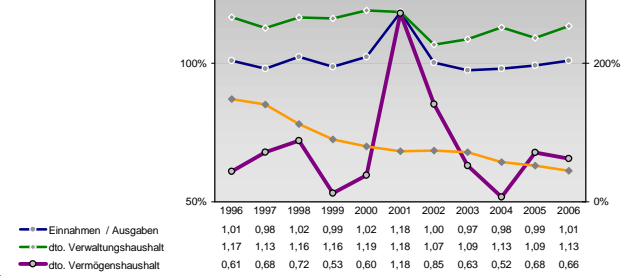
Kfz pro Einwohner



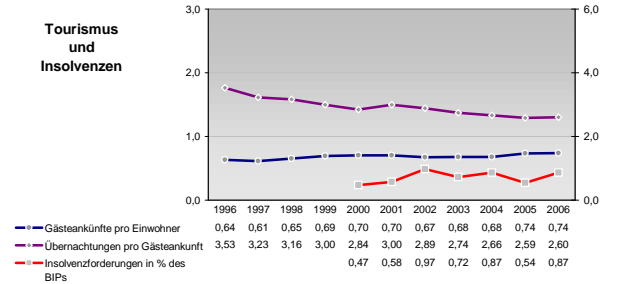
Wirtschaftsbereiche

- [A]: Land- Forstwirtschaft, Fischerei
- [B]: Produzierendes Gewerbe
- [C]: Handel, Gastgewerbe, Verkehr
- [D]: Finanzierung, Vermietung und Unternehmens
- [E]: Unternehmensdienstleister
- [F]: Öffentliche und private Dienstleister

kommunale Haushalte

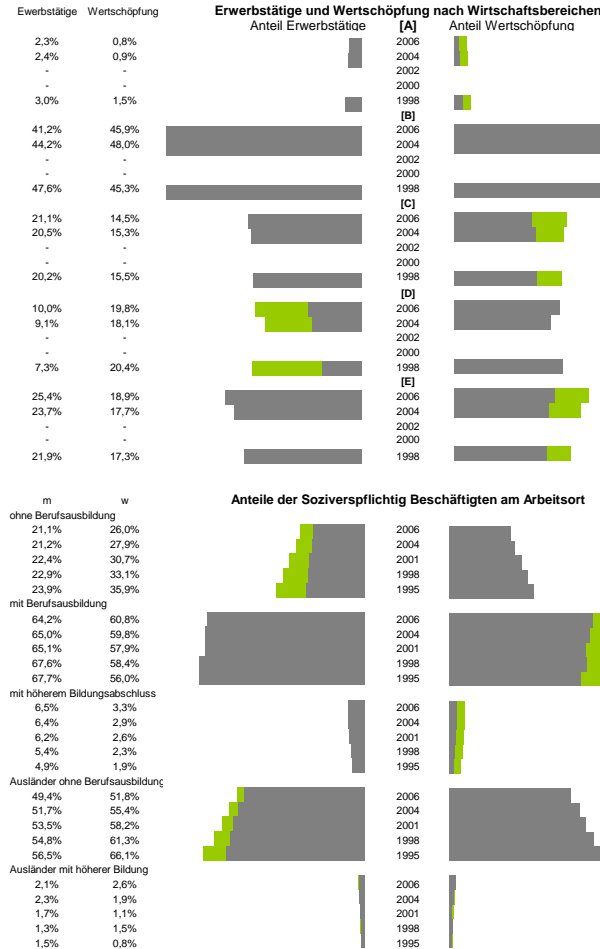


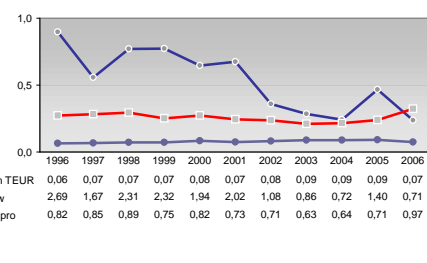
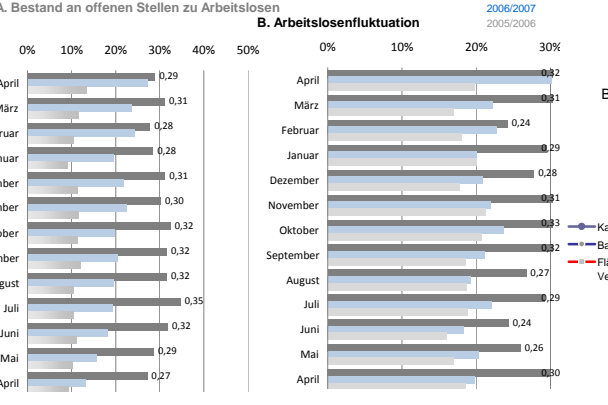
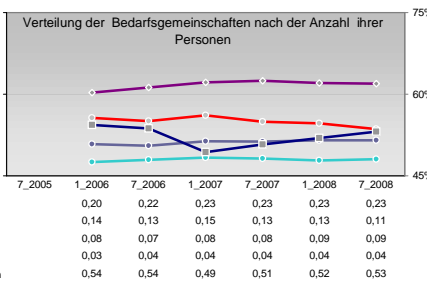
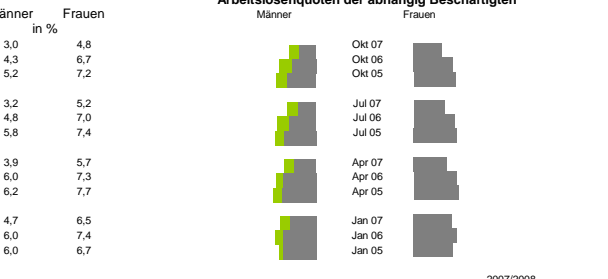
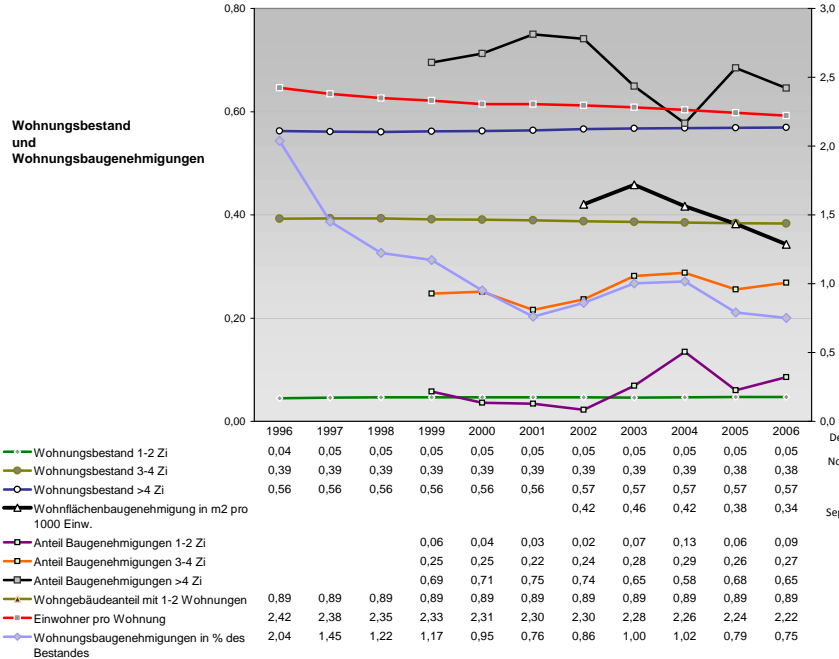
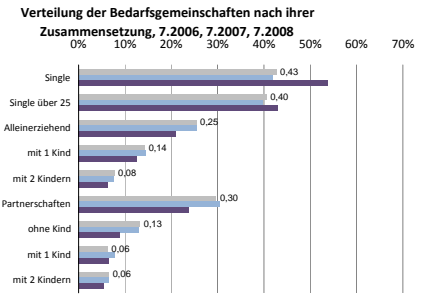
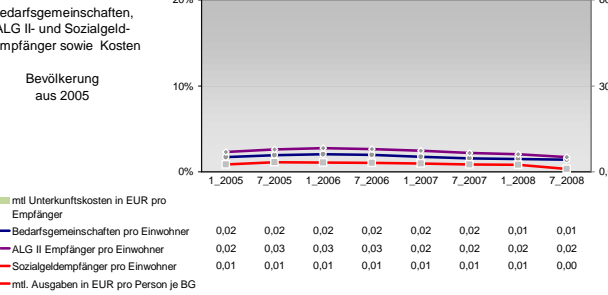
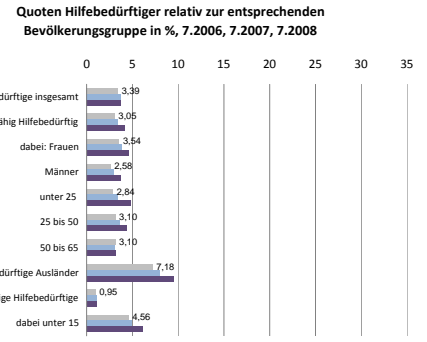
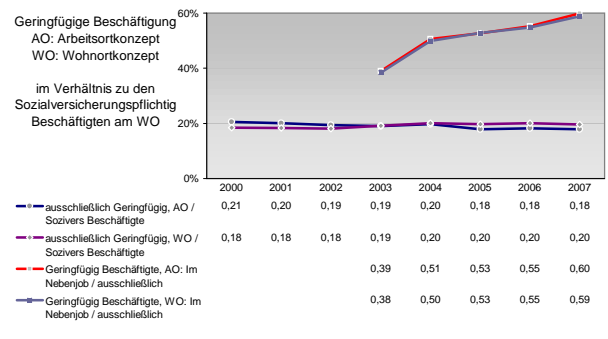
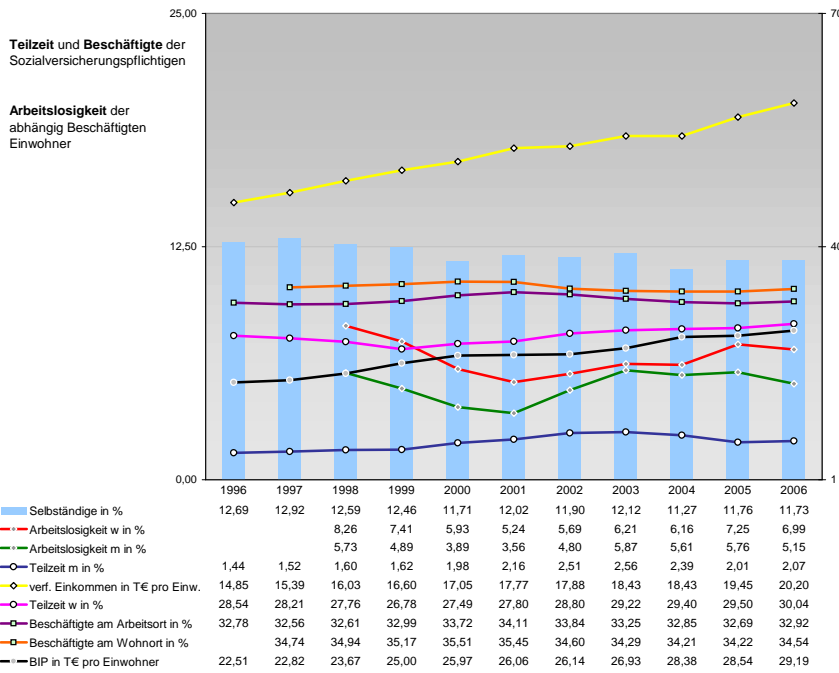
Tourismus und Insolvenzen



Gewerbemeldungen

An	Ab	Neu	Aufgaben	Zuzüge	Fortzüge	Übernahmen	Übergeben
1248	1062	1007	801	111	142	130	119
1359	1001	1059	907	95	139	121	114
1459	1126	1235	875	101	135	123	116
1089	926	924	669	73	100	111	129
1112	997	892	688	-	-	-	-
1089	926	1112	997	130	119	121	114
1089	926	1089	926	123	116	111	129
1112	997	1112	997	-	-	-	-
1007	801	1007	801	130	119	121	114
1059	907	1059	907	123	116	111	129
1235	875	1235	875	-	-	-	-
924	669	924	669	130	119	121	114
892	688	892	688	123	116	111	129
111	142	111	142	-	-	-	-
95	139	95	139	130	119	121	114
101	135	101	135	123	116	111	129
73	100	73	100	-	-	-	-
-	-	-	-	-	-	-	-
130	119	130	119	123	116	111	129
121	114	121	114	-	-	-	-
123	116	123	116	130	119	121	114
111	129	111	129	-	-	-	-
-	-	-	-	-	-	-	-





Einblicke in städtische Kundenrefinanzierungs- und Zinsüberschuss Relationen der Bankenwirtschaft erhalten Sie auch mit den Seiten:
<http://www.rankingweb.de/Banken.html>
<http://www.rankingweb.de/stadt.html>