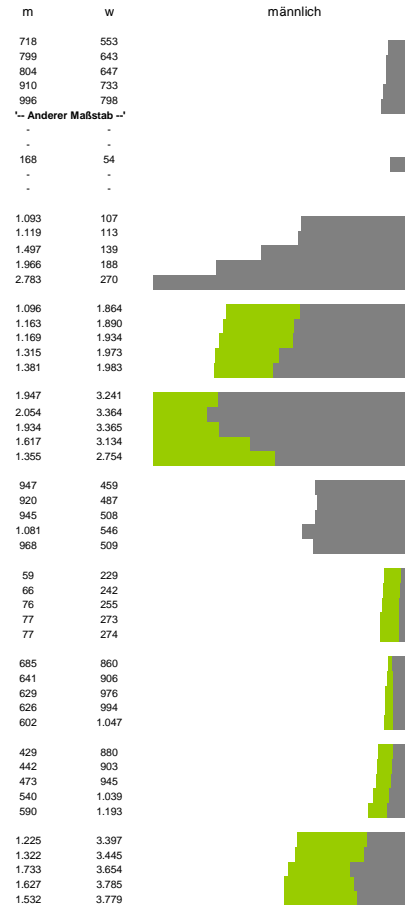


Finanzen und Erwerbstätigkeit

➔ Rügen, Kreis

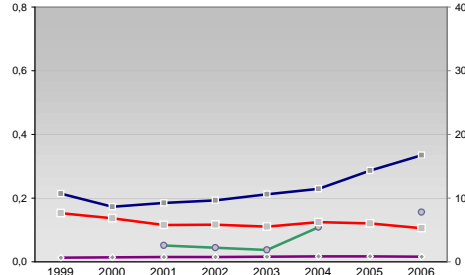
Versicherungspflichtig Beschäftigte am Arbeitsort [WZ 93]

- [D] Verarbeitendes Gewerbe
- [E] Energie und Wasserversorgung
- [F] Baugewerbe
- [G] Handel; Instandhaltung und Reparatur
- [H] Gastgewerbe
- [I] Verkehr und Nachrichtenübermittlung
- [J] Kredit- und Versicherungsgewerbe
- [K] Grundstücks-, Wohnungswesen, Dienstleistungen für Unternehmen
- [L, O, P] Öffentliche Verwaltung, Verteidigung, Sozialversicherung ect.
- [M, N, O, P] Öffentliche und persönliche Dienstleistungen, Private Haushalte

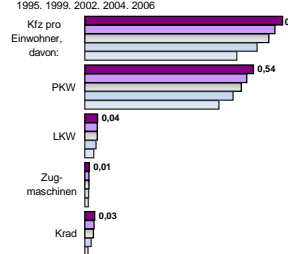


Umsatz und Beschäftigte des verarbeitenden und produzierenden Gewerbes

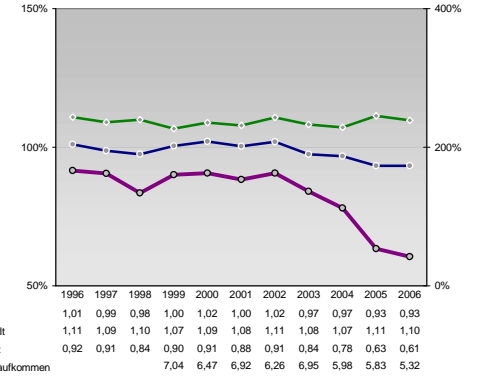
Year	Beschäftigte pro Einwohner	Anteil Auslandsumsatz	Umsatz in TEUR pro Beschäftigtem/r	Beschäftigte pro Betrieb
1999	0,01	0,05	107	76
2000	0,01	0,04	86	68
2001	0,02	0,04	92	58
2002	0,01	0,04	96	58
2003	0,02	0,04	106	55
2004	0,02	0,11	114	62
2005	0,02	0,16	143	60
2006	0,02	0,16	168	53



Kfz pro Einwohner



kommunale Haushalte



Wirtschaftsbereiche

- [A]: Land-, Forstwirtschaft, Fischerei
- [B]: Produzierendes Gewerbe
- [C]: Handel, Gastgewerbe, Verkehr
- [D]: Finanzierung, Vermietung und Unternehmensdienstleistungen
- [E]: Öffentliche und private Dienstleister

Erwerbstätige

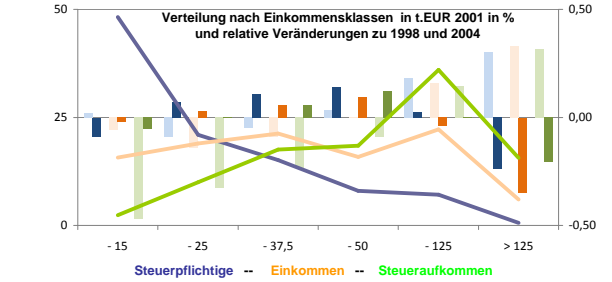
Year	Erwerbstätige	Wertschöpfung
2006	4,7%	5,2%
2005	4,3%	4,9%
2003	6,0%	6,2%
2001	6,5%	6,8%
1999	13,3%	11,8%
2006	-	-
2005	20,3%	16,6%
2003	46,4%	38,3%
2001	44,2%	31,5%
1999	-	-
2006	38,3%	22,9%
2005	10,9%	22,3%
2003	10,0%	24,1%
2001	-	-
1999	8,3%	26,4%
2006	31,5%	27,4%
2005	28,2%	27,7%
2003	-	-
2001	27,0%	27,9%
1999	-	-

Erwerbstätige und Wertschöpfung nach Wirtschaftsbereichen

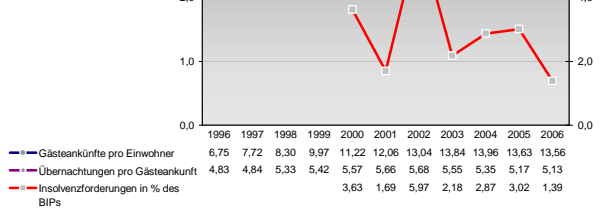


Anteile der Soziversicherungspflichtig Beschäftigten am Arbeitsort

Year	m	w
2006	12,3%	10,1%
2005	13,2%	10,2%
2003	11,8%	10,0%
2001	-	-
1999	-	-
2006	63,7%	66,2%
2005	63,9%	66,6%
2003	66,7%	67,4%
2001	69,1%	68,5%
1999	-	-
2006	5,5%	7,2%
2005	5,3%	7,0%
2003	5,4%	7,7%
2001	-	-
1999	-	-
2006	3,9%	8,3%
2005	11,1%	21,1%
2003	-	-
2001	-	-
1999	-	-
2006	3,1%	10,0%
2005	2,2%	5,6%
2003	-	-
2001	-	-
1999	-	-

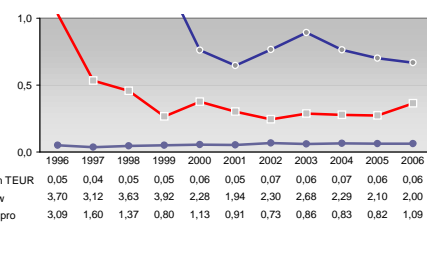
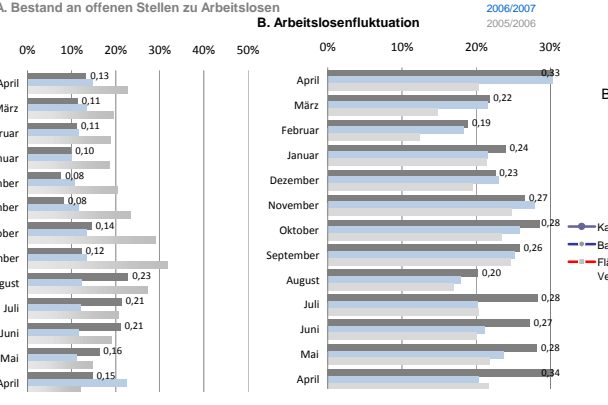
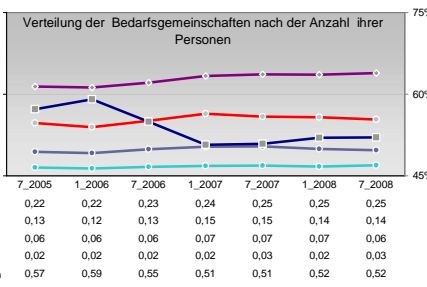
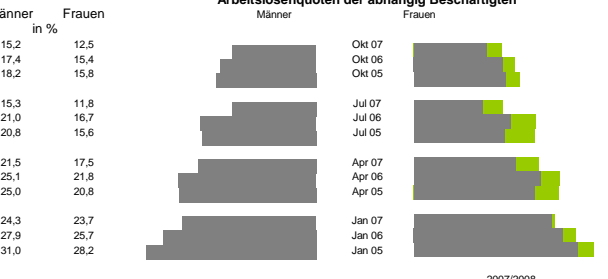
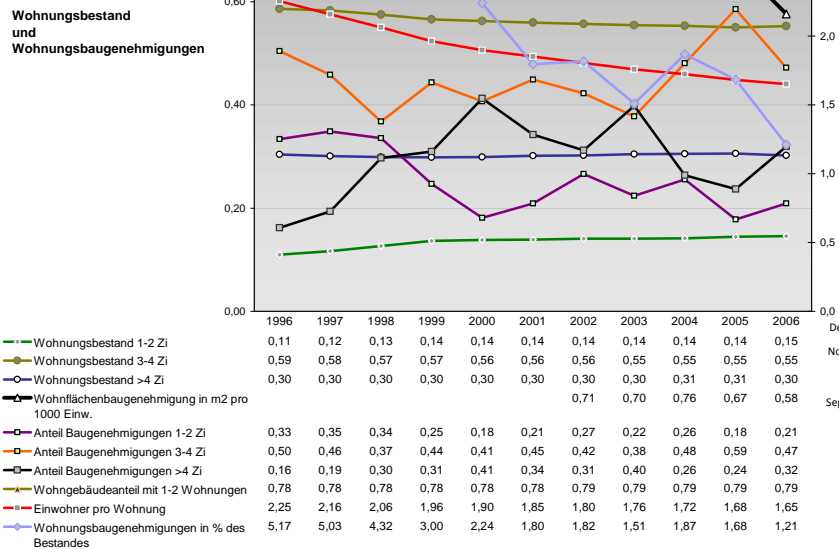
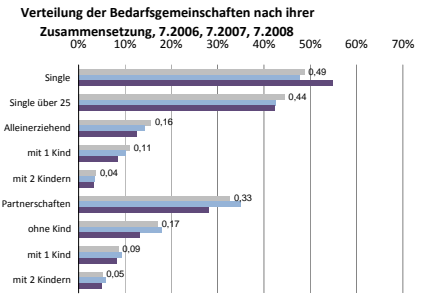
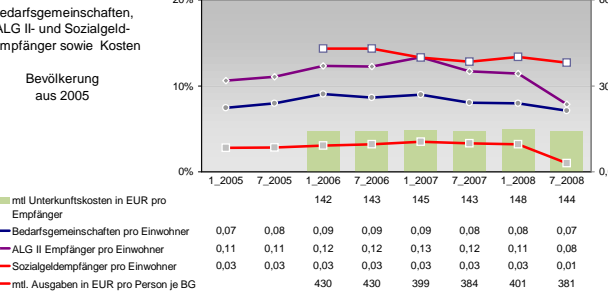
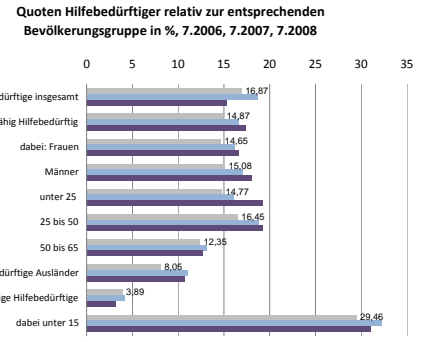
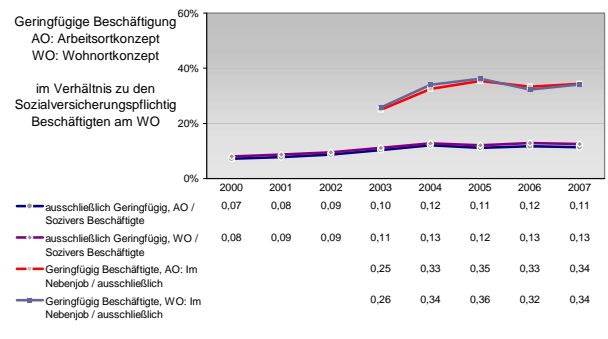
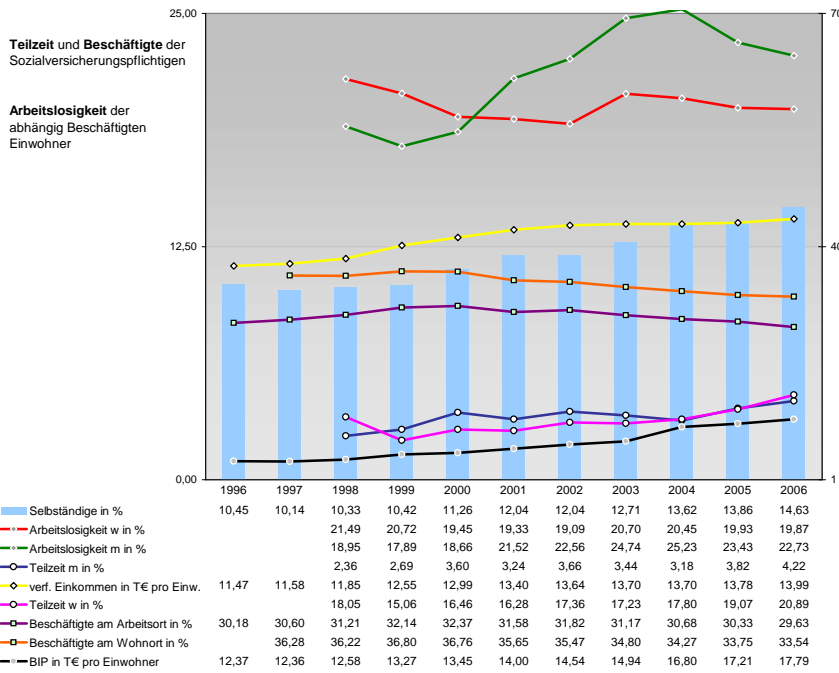


Tourismus und Insolvenzen



Gewerbemeldungen

Year	An	Ab
2006	744	765
2005	789	771
2004	982	684
2002	737	787
2000	719	784
2007	657	673
2005	697	681
2004	828	547
2003	673	663
2001	625	609
2007	33	43
2005	64	71
2004	49	48
2003	70	59
2001	23	55
2007	54	49
2005	101	87
2004	105	89
2003	112	90
2001	119	130



Einblicke in städtische Kundenrefinanzierungs- und Zinsüberschuss Relationen der Bankenwirtschaft erhalten Sie auch mit den Seiten:
<http://www.rankingweb.de/Banken.html>
<http://www.rankingweb.de/stadt.html>