

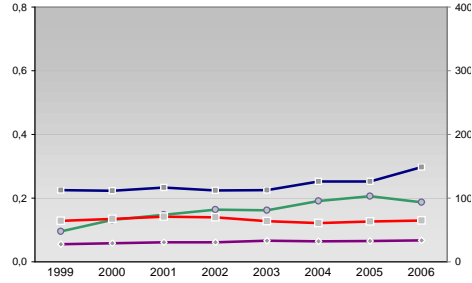
Finanzen und Erwerbstätigkeit

→ Saale-Holzland-Kreis

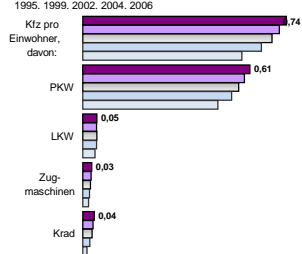
Versicherungspflichtig Beschäftigte am Arbeitsort [WZ 93]

	[D]	[E]	[F]	[G]	[H]	[I]	[J]	[K]	[L, O, P]
	Verarbeitendes Gewerbe	Energie und Wasserversorgung	Baugewerbe	Handel; Instandhaltung und Reparatur	Verkehr und Nachrichtenübermittlung	Kredit- und Versicherungsgewerbe	Grundstücks-, Wohnungswesen, Dienstleistungen für Unternehmen	Öffentliche Verwaltung, Verteidigung, Sozialversicherung ect.	[M, N, O, P]
	m	w	männlich	weiblich					
4.332	2.381								
4.255	2.369								
4.409	2.608								
4.391	2.558								
4.162	2.402								
100	35								
100	34								
90	30								
138	66								
129	58								
2.646	334								
2.528	328								
2.973	348								
3.427	440								
4.663	532								
1.837	1.808								
1.773	1.850								
1.915	2.046								
1.946	2.121								
1.968	2.246								
224	903								
221	870								
210	862								
220	510								
239	553								
1.388	341								
1.356	340								
1.430	395								
1.345	359								
1.410	406								
54	169								
57	168								
32	115								
36	118								
-	-								
1.005	764								
866	791								
735	732								
717	692								
809	708								
367	827								
370	855								
456	946								
539	1.041								
540	1.064								
1.037	3.524								
1.069	3.528								
1.205	3.532								
1.358	3.778								
1.376	4.020								

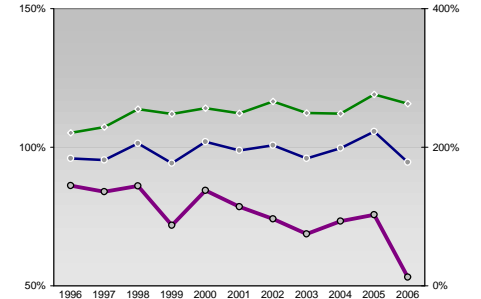
Umsatz und Beschäftigte des verarbeitenden und produzierenden Gewerbes



Kfz pro Einwohner



kommunale Haushalte



Wirtschaftsbereiche

- [A]: Land-, Forstwirtschaft, Fischerei
- [B]: Produzierendes Gewerbe
- [C]: Handel, Gastgewerbe, Verkehr
- [D]: Finanzierung, Vermietung und Unternehmensdienstleistungen
- [E]: Öffentliche und private Dienstleister

Ewerbstätige Wertschöpfung

Jahr	Anteil Erwerbstätige	Wertschöpfung
2006	5,3%	2,0%
2004	5,0%	3,3%
2002	-	-
2000	5,7%	3,4%
1998	25,5%	28,0%
1996	32,7%	33,9%
2006	-	-
2005	37,9%	37,2%
2003	-	-
2001	32,4%	20,7%
1999	29,3%	20,0%
2006	-	-
2005	25,2%	17,9%
2003	-	-
2001	9,7%	26,1%
1999	8,1%	20,7%
2006	-	-
2005	5,7%	18,8%
2003	-	-
2001	27,0%	23,2%
1999	24,9%	22,1%
2006	-	-
2005	25,5%	22,8%

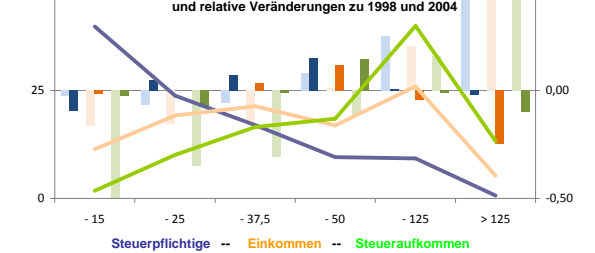
Anteil Erwerbstätige und Wertschöpfung nach Wirtschaftsbereichen



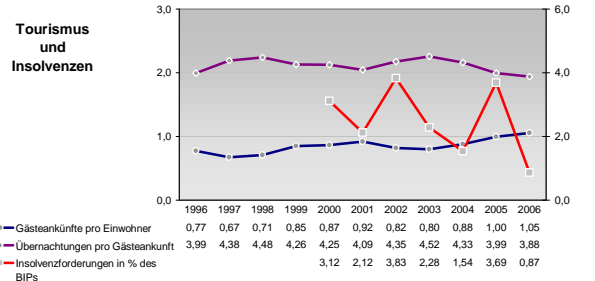
Anteile der Soziversicherungspflichtig Beschäftigten am Arbeitsort

Bildungsniveau	m	w
ohne Berufsausbildung	8,9%	7,2%
	9,4%	8,1%
	10,7%	8,8%
	10,3%	8,7%
mit Berufsausbildung	70,4%	70,9%
	71,4%	71,8%
	72,9%	74,0%
	75,5%	75,4%
mit höherem Bildungsabschluss	7,8%	9,5%
	7,8%	8,7%
	8,1%	9,8%
	-	-
	-	-
Ausländer ohne Berufsausbildung	9,7%	6,5%
	6,0%	8,9%
	22,7%	6,5%
	8,5%	29,2%
Ausländer mit höherer Bildung	5,0%	5,7%
	4,9%	5,9%
	10,9%	32,3%
	-	-
	-	-

Verteilung nach Einkommensklassen in t.EUR 2001 in % und relative Veränderungen zu 1998 und 2004

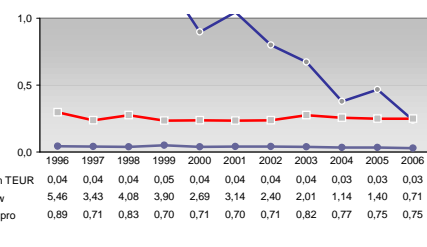
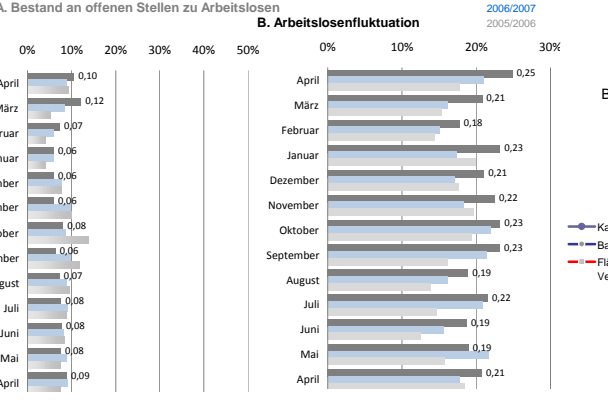
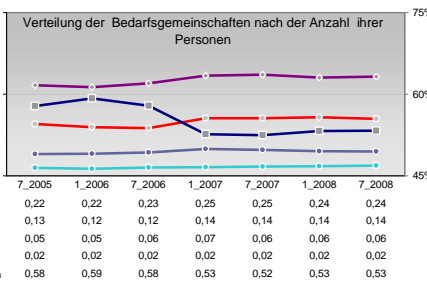
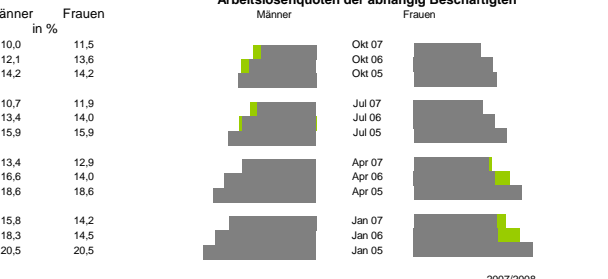
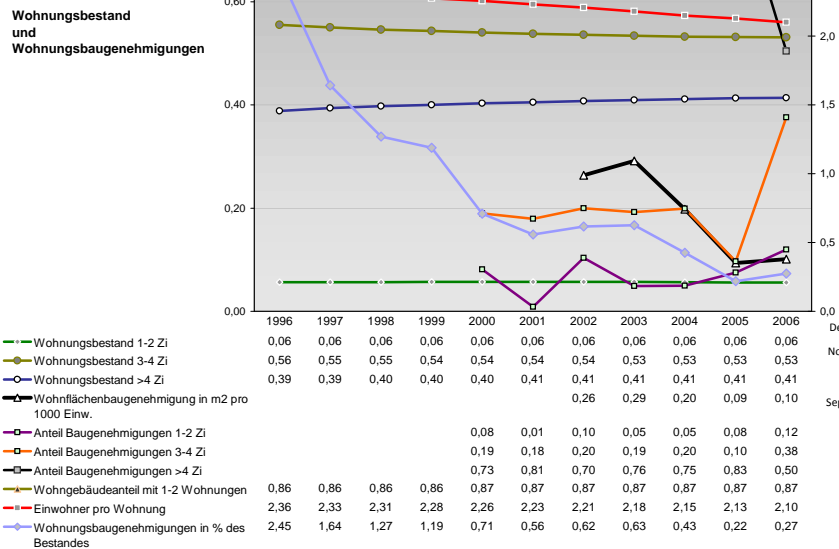
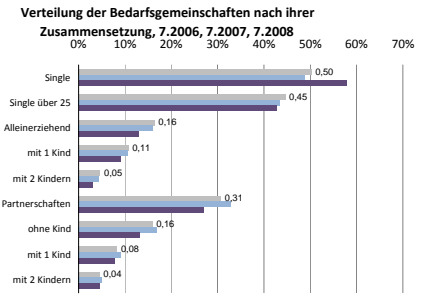
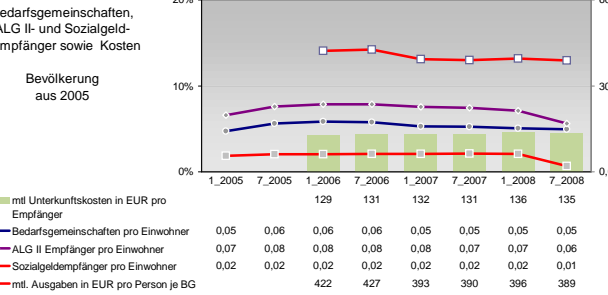
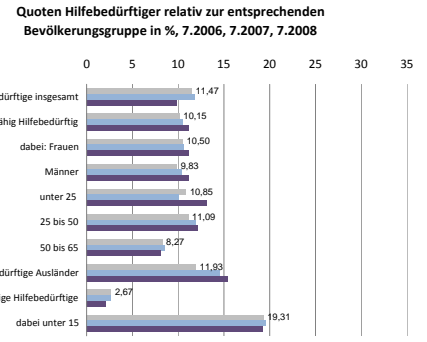
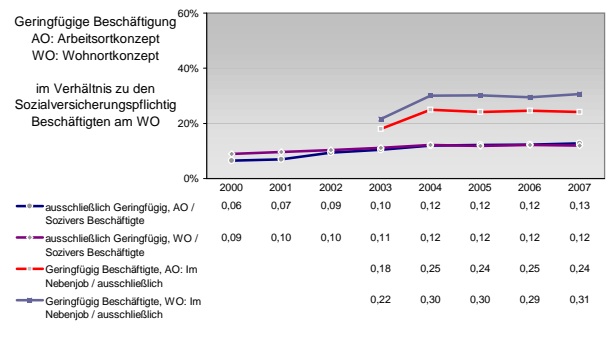
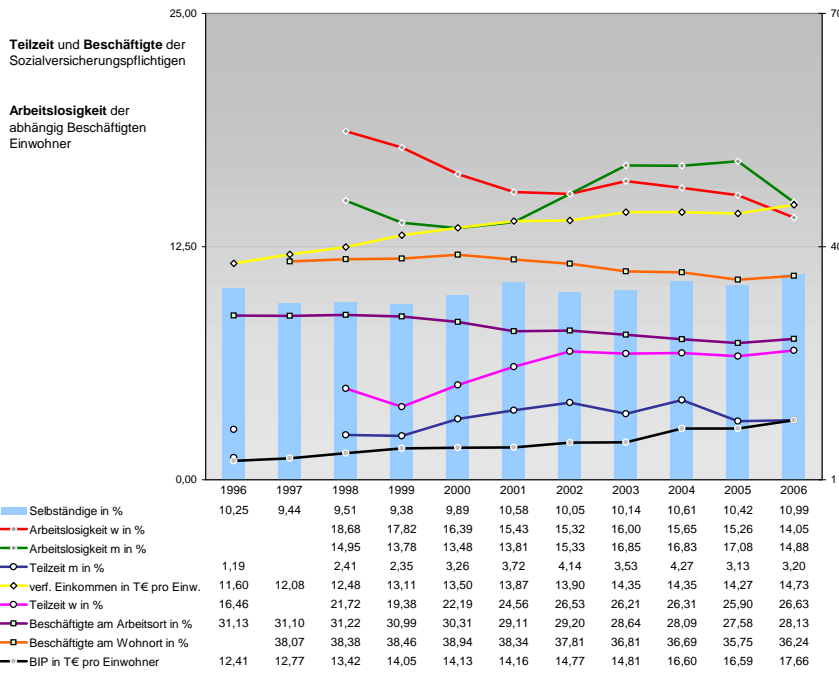


Tourismus und Insolvenzen



Gewerbemeldungen

Jahr	An	Ab
2007	655	733
2006	776	653
2004	1023	768
2002	731	709
2000	784	739
2007	514	568
2005	657	548
2004	836	581
2003	649	518
2001	598	661
2007	90	111
2005	91	92
2004	91	91
2003	70	82
2001	87	80
2007	51	54
2005	61	60
2004	96	96
2003	69	64
2001	129	101



Einblicke in städtische Kundenrefinanzierungs- und Zinsüberschuss Relationen der Bankenwirtschaft erhalten Sie auch mit den Seiten:
<http://www.rankingweb.de/Banken.html>
<http://www.rankingweb.de/stadt.html>