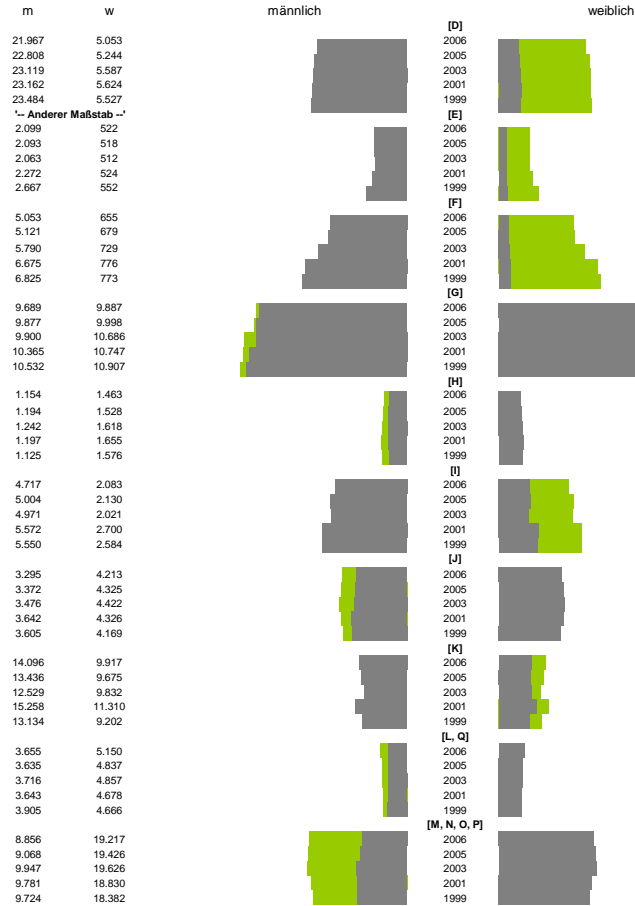


# Finanzen und Erwerbstätigkeit

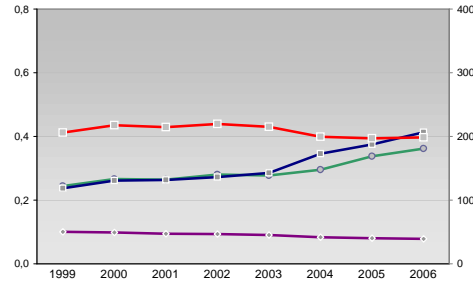
Saarbrücken, Stadtverband

## Versicherungspflichtig Beschäftigte am Arbeitsort [WZ 93]

- [D] Verarbeitendes Gewerbe
- [E] Energie und Wasserversorgung
- [F] Baugewerbe
- [G] Handel; Instandhaltung und Reparatur
- [H] Gastgewerbe
- [I] Verkehr und Nachrichtenübermittlung
- [J] Kredit- und Versicherungsgewerbe
- [K] Grundstücks-, Wohnungswesen, Dienstleistungen für Unternehmen
- [L, N, O, P] Öffentliche Verwaltung, Verteidigung, Sozialversicherung ect.
- [M, N, O, P] Öffentliche und persönliche Dienstleistungen, Private Haushalte

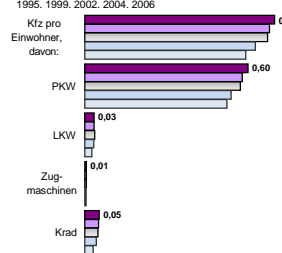


## Umsatz und Beschäftigte des verarbeitenden und produzierenden Gewerbes



Zeitraum	Beschäftigte pro Einwohner	Anteil Auslandsumsatz	Umsatz in TEUR pro Beschäftigtem/r	Beschäftigte pro Betrieb
1999	0,10	0,24	118	206
2000	0,10	0,27	131	218
2001	0,09	0,26	132	214
2002	0,09	0,28	136	220
2003	0,09	0,28	143	215
2004	0,08	0,30	173	199
2005	0,08	0,34	187	197
2006	0,08	0,36	207	198

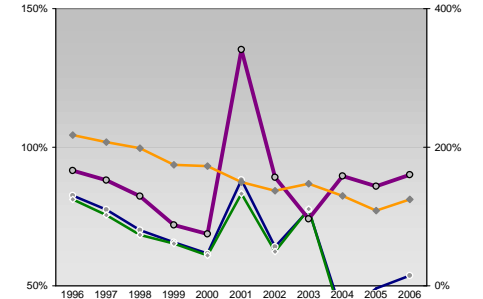
## Kfz pro Einwohner



## Wirtschaftsbereiche

- [A]: Land-, Forstwirtschaft, Fischerei
- [B]: Produzierendes Gewerbe
- [C]: Handel, Gastgewerbe, Verkehr
- [D]: Finanzierung, Vermietung und Unternehmensdienstleistungen
- [E]: Öffentliche und private Dienstleister

## kommunale Haushalte



## Erwerbstätige

Wirtschaftsbereich	Erwerbstätige	Wertschöpfung
[A]	0,4%	0,1%
[B]	0,4%	0,1%
[C]	0,3%	0,1%
[D]	17,3%	22,8%
[E]	22,6%	23,4%
[F]	-	-
[G]	26,6%	25,2%
[H]	26,1%	17,0%
[I]	24,7%	17,3%
[J]	-	-
[K]	25,7%	18,9%
[L, N, O, P]	23,4%	35,5%
[M, N, O, P]	21,6%	34,5%
[A]	-	-
[B]	18,8%	33,6%
[C]	32,8%	24,6%
[D]	30,6%	24,7%
[E]	-	-
[F]	28,6%	22,3%

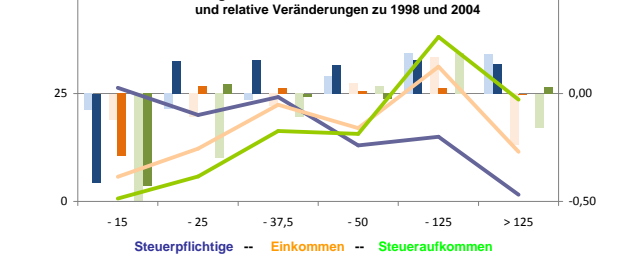
## Erwerbstätige und Wertschöpfung nach Wirtschaftsbereichen



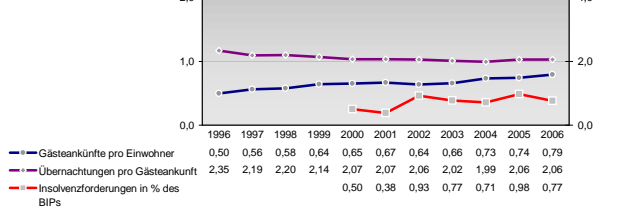
## Anteile der Soziversicherungspflichtig Beschäftigten am Arbeitsort

Bildungsniveau	m	w
ohne Berufsausbildung	16,6%	15,6%
	17,7%	16,9%
	20,4%	20,1%
	20,1%	20,0%
	20,1%	20,5%
mit Berufsausbildung	58,7%	62,0%
	59,2%	61,9%
	59,2%	61,3%
	62,9%	65,2%
	64,5%	66,0%
mit höherem Bildungsabschluss	12,4%	7,9%
	12,0%	7,1%
	10,7%	6,2%
	10,2%	5,8%
	9,5%	5,3%
Ausländer ohne Berufsausbildung	30,3%	28,8%
	33,3%	31,2%
	40,8%	44,7%
	35,9%	41,1%
	33,9%	42,5%
Ausländer mit höherer Bildung	5,2%	6,3%
	5,4%	5,5%
	3,0%	3,5%
	2,7%	3,5%
	3,0%	3,5%

## Verteilung nach Einkommensklassen in t.EUR 2001 in % und relative Veränderungen zu 1998 und 2004

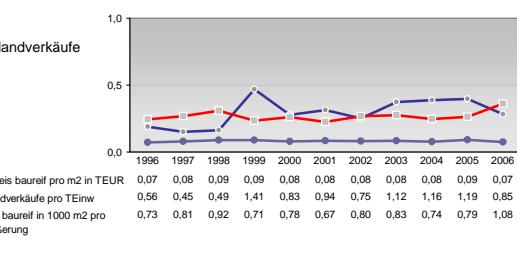
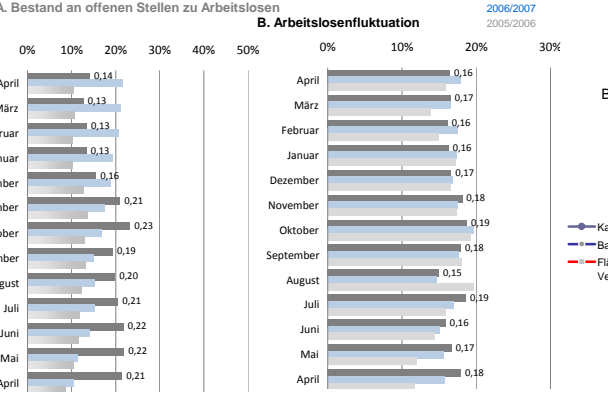
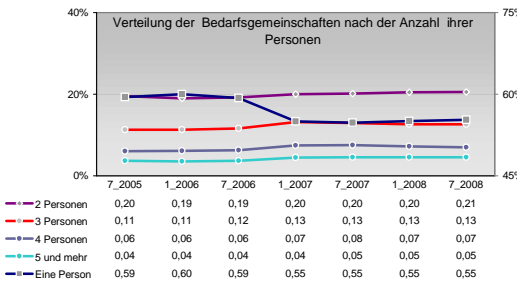
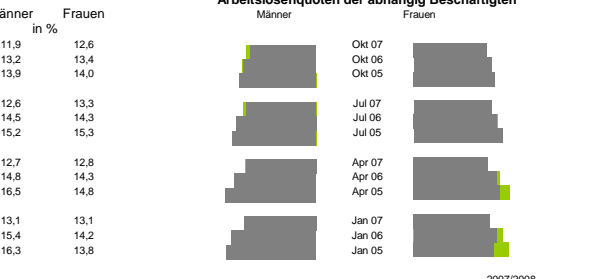
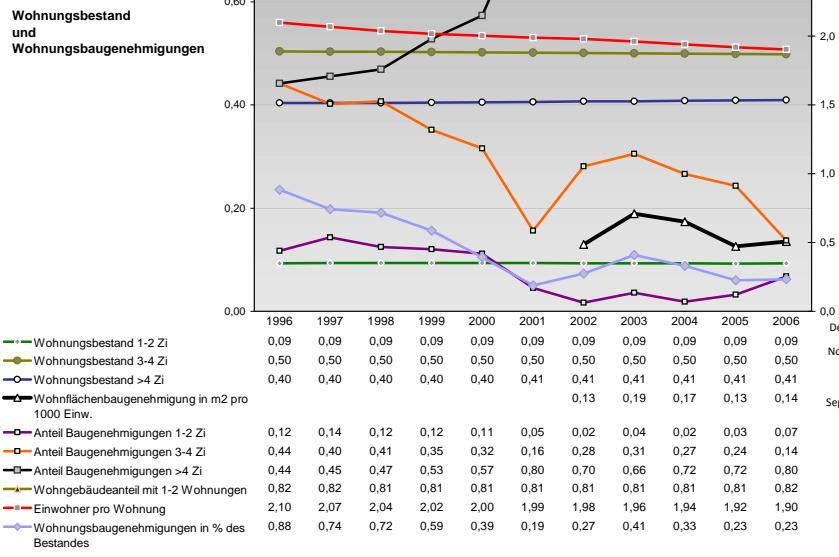
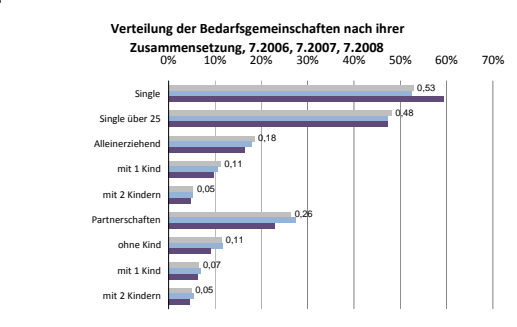
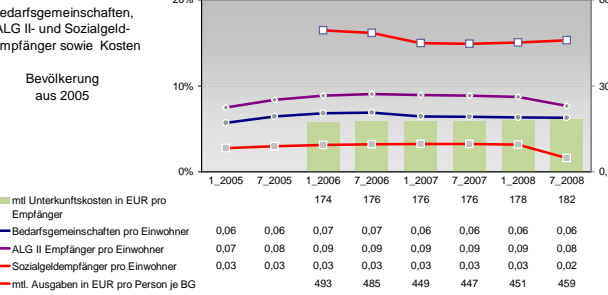
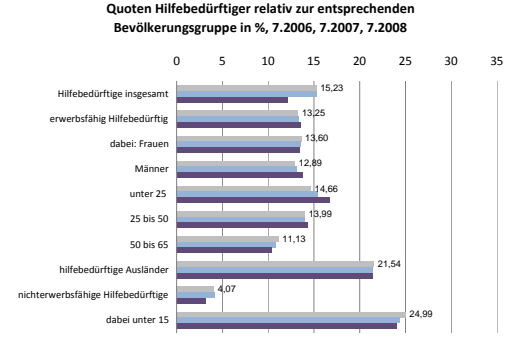
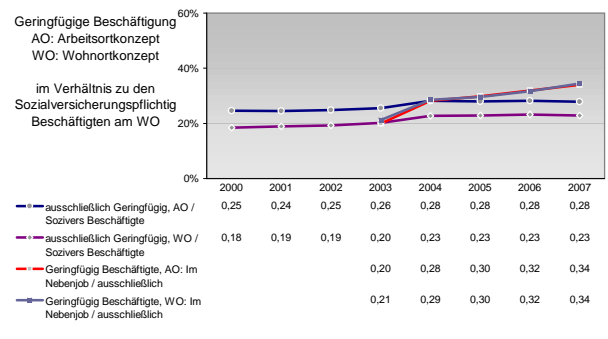
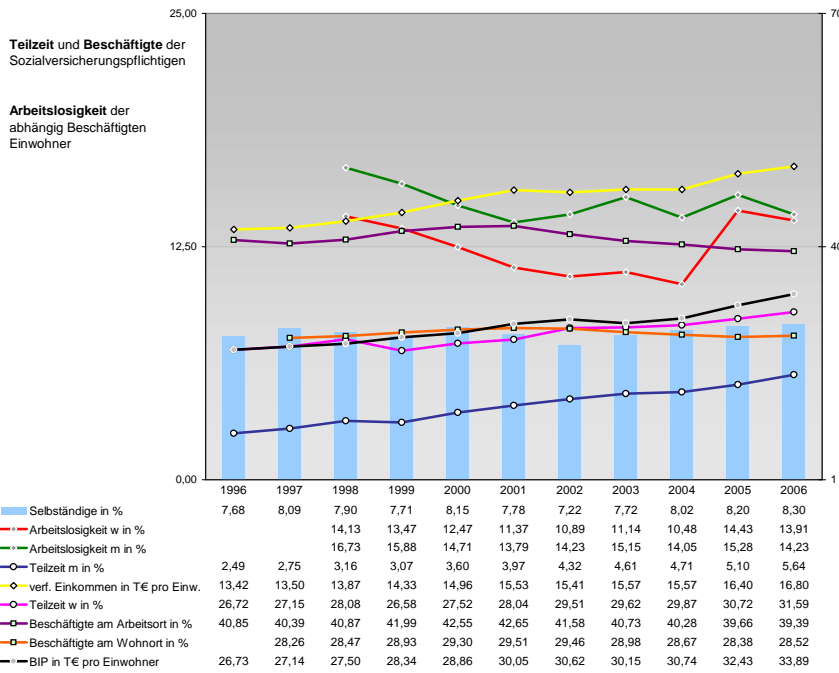


## Tourismus und Insolvenzen



## Gewerbemeldungen

Zeitraum	An	Ab
2006	3263	2830
2007	3370	2859
2004	3640	2786
2002	2841	2693
2000	2898	2631
2007	2913	2437
2005	3227	2615
2004	3339	2422
2003	2794	2238
2001	2691	2317
2007	197	240
2005	194	250
2004	136	202
2003	95	146
2001	78	199
2007	153	153
2005	187	233
2004	165	162
2003	147	174
2001	317	257



Einblicke in städtische Kundenrefinanzierungs- und Zinsüberschuss Relationen der Bankenwirtschaft erhalten Sie auch mit den Seiten:  
<http://www.rankingweb.de/Banken.html>  
<http://www.rankingweb.de/stadt.html>