

# Finanzen und Erwerbstätigkeit

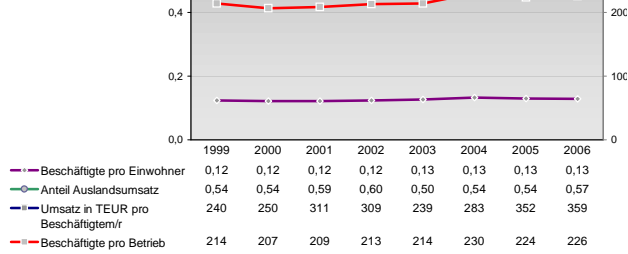
→ Saarlouis, Landkreis

## Versicherungspflichtig Beschäftigte am Arbeitsort [WZ 93]

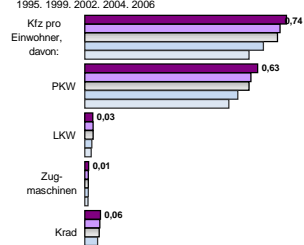
- [D] Verarbeitendes Gewerbe
- [E] Energie und Wasserversorgung
- [F] Baugewerbe
- [G] Handel; Instandhaltung und Reparatur
- [H] Gastgewerbe
- [I] Verkehr und Nachrichtenübermittlung
- [J] Kredit- und Versicherungsgewerbe
- [K] Grundstücks-, Wohnungswesen, Dienstleistungen für Unternehmen
- [L, O, P] Öffentliche Verwaltung, Verteidigung, Sozialversicherung ect.
- [M, N, O, P] Öffentliche und persönliche Dienstleistungen, Private Haushalte

m	w	männlich	weiblich
20.461	3.525		
20.610	3.616		
21.357	3.831		
20.675	3.685		
20.945	3.957		
276	77		
267	70		
264	66		
294	61		
327	61		
2.770	379		
2.776	381		
2.908	372		
3.122	363		
3.293	390		
4.210	5.194		
4.355	5.317		
4.434	5.439		
4.550	5.715		
4.624	5.706		
432	704		
444	718		
475	732		
459	673		
438	613		
2.299	790		
2.289	764		
2.242	830		
2.066	693		
1.814	613		
654	927		
675	940		
658	886		
639	833		
620	803		
3.189	2.535		
2.706	2.418		
2.188	2.468		
1.849	2.225		
1.603	2.012		
1.242	1.786		
1.255	1.751		
1.314	1.837		
1.421	1.881		
1.552	1.782		
1.903	7.191		
1.838	7.124		
2.137	7.475		
2.004	6.952		
2.111	6.597		

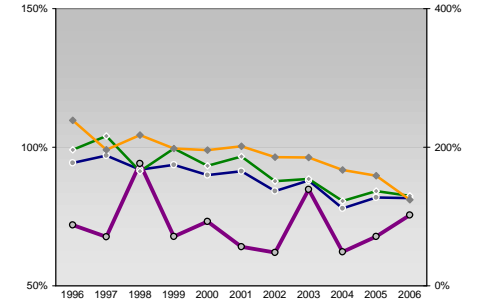
## Umsatz und Beschäftigte des verarbeitenden und produzierenden Gewerbes



## Kfz pro Einwohner



## kommunale Haushalte



## Wirtschaftsbereiche

- [A]: Land-, Forstwirtschaft, Fischerei
- [B]: Produzierendes Gewerbe
- [C]: Handel, Gastgewerbe, Verkehr
- [D]: Finanzierung, Vermietung und Unternehmens
- [E]: Unternehmensdienstleister
- [F]: Öffentliche und private Dienstleister

## Ewerbstätige Wertschöpfung

Jahr	Anteil Erwerbstätige	Wertschöpfung
2006	0,9%	0,2%
2005	1,0%	0,4%
2004	-	-
2003	0,9%	0,5%
2002	34,5%	47,8%
2001	37,8%	42,4%
2000	-	-
1999	37,8%	40,1%
2006	25,7%	11,9%
2005	25,5%	13,8%
2004	-	-
2003	27,0%	14,0%
2002	-	-
2001	13,1%	21,3%
1999	11,7%	23,7%
2006	-	-
2005	9,2%	26,5%
2004	-	-
2003	13,1%	21,3%
2002	11,7%	23,7%
2001	-	-
1999	24,0%	19,6%
2006	-	-
2005	25,1%	19,0%

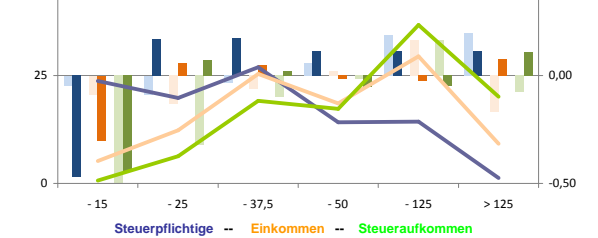
## Erwerbstätige und Wertschöpfung nach Wirtschaftsbereichen



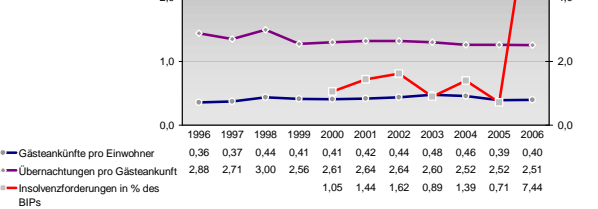
## Anteile der Soziversicherungspflichtig Beschäftigten am Arbeitsort

Bildungsniveau	m	w
ohne Berufsausbildung	14,7%	17,0%
mit Berufsausbildung	66,3%	64,7%
mit höherem Bildungsabschluss	5,2%	3,8%
Ausländer ohne Berufsausbildung	19,0%	32,8%
Ausländer mit höherer Bildung	2,4%	2,6%

## Verteilung nach Einkommensklassen in t.EUR 2001 in % und relative Veränderungen zu 1998 und 2004

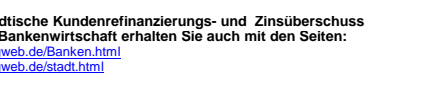
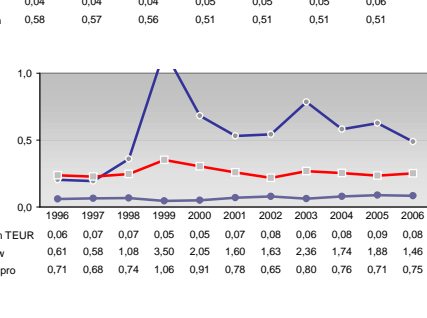
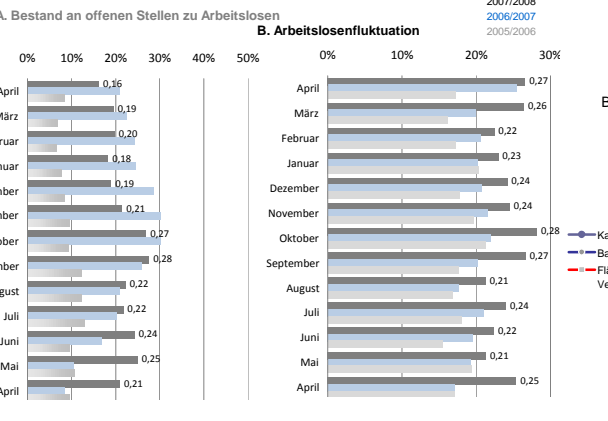
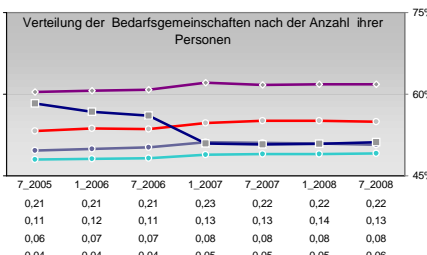
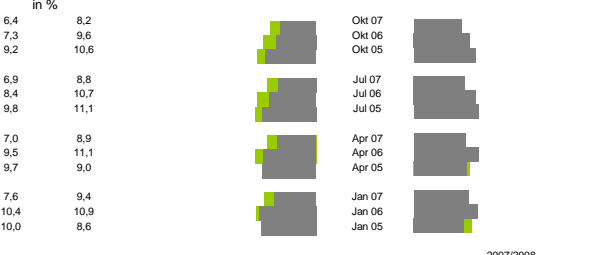
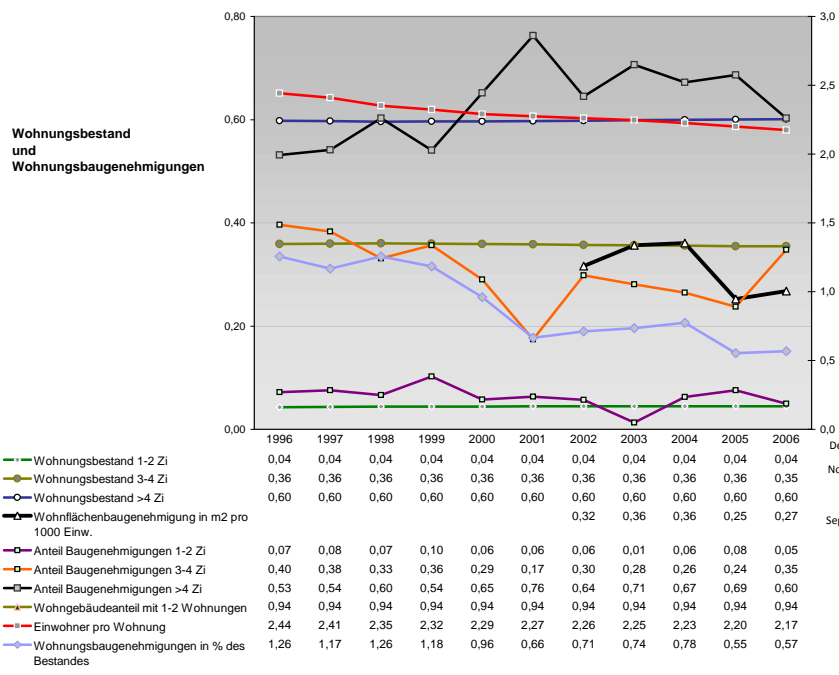
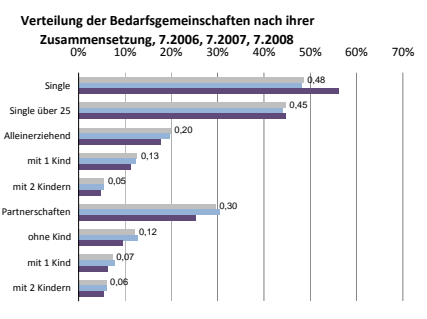
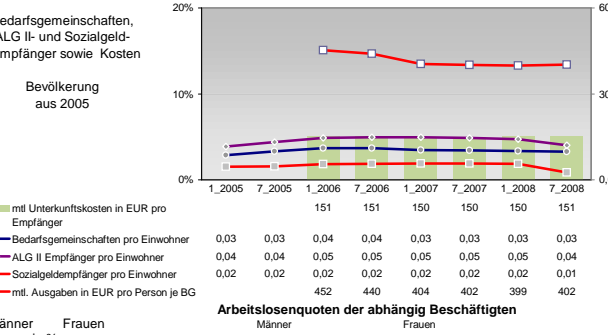
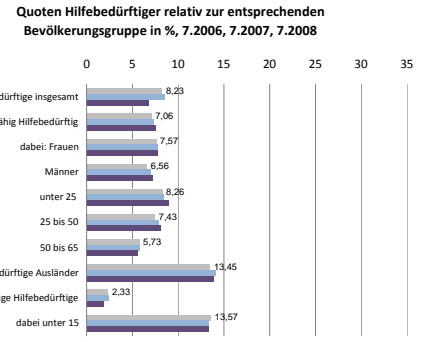
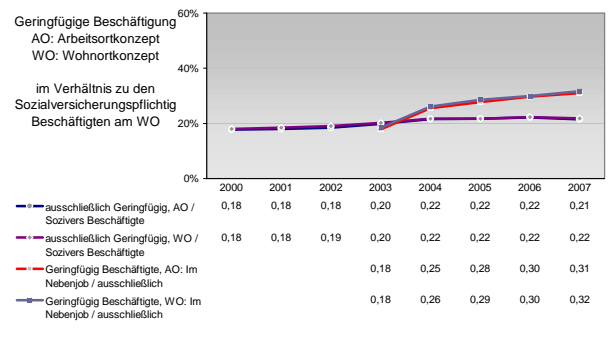
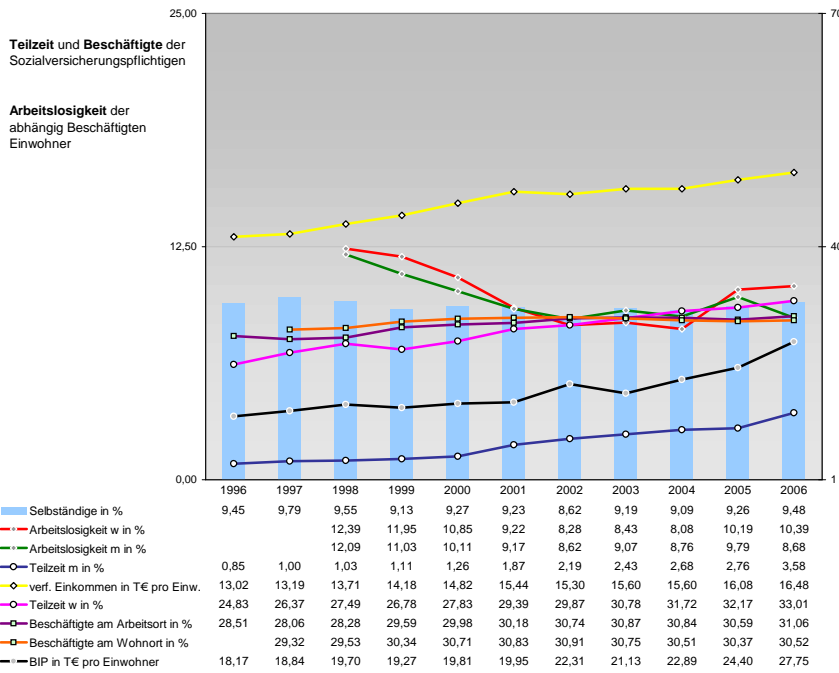


## Tourismus und Insolvenzen



## Gewerbemeldungen

Kategorie	An	Ab
Neu	1749	1566
Aufgaben	1923	1606
Fortzüge	1995	1536
Übernahmen	1569	1475
Übergaben	1679	1445
Zuzüge	1502	1294
Fortzüge	1595	1277
Übernahmen	1684	1236
Übergaben	1427	1148
Zuzüge	1359	1031
Fortzüge	161	176
Übernahmen	174	191
Übergaben	133	159
Zuzüge	88	122
Fortzüge	68	124
Übernahmen	86	96
Übergaben	119	119
Zuzüge	178	141
Fortzüge	220	188
Übernahmen	206	220



**Einblicke in städtische Kundenrefinanzierungs- und Zinsüberschuss**  
 Relationen der Bankenwirtschaft erhalten Sie auch mit den Seiten:  
<http://www.rankingweb.de/Banken.html>  
<http://www.rankingweb.de/stadt.html>