

Finanzen und Erwerbstätigkeit

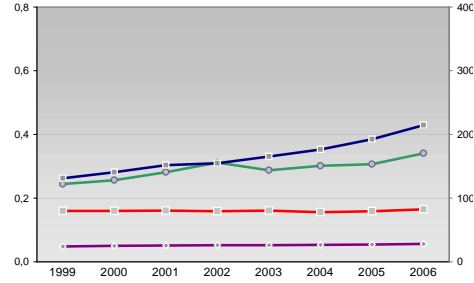
Sachsen

Versicherungspflichtig Beschäftigte am Arbeitsort [WZ 93]

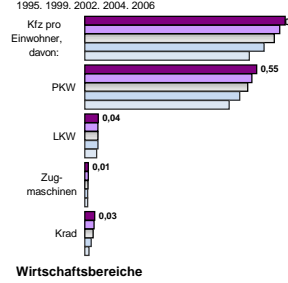
- [D] Verarbeitendes Gewerbe
- [E] Energie und Wasserversorgung
- [F] Baugewerbe
- [G] Handel; Instandhaltung und Reparatur
- [H] Gastgewerbe
- [I] Verkehr und Nachrichtenübermittlung
- [J] Kredit- und Versicherungsgewerbe
- [K] Grundstücks-, Wohnungswesen, Dienstleistungen für Unternehmen
- [L, O, P] Öffentliche Verwaltung, Verteidigung, Sozialversicherung ect.
- [M, N, O, P] Öffentliche und persönliche Dienstleistungen, Private Haushalte

m	w	männlich	weiblich
192.019	87.118		
189.330	88.229		
187.198	92.453		
188.081	96.828		
183.515	96.940		
- Anderer Maßstab -			
9.646	4.497		
9.978	4.654		
10.941	5.043		
11.892	5.285		
13.891	6.115		
92.263	12.375		
93.119	12.948		
112.894	14.614		
141.878	20.618		
199.701	27.868		
77.247	95.283		
78.003	97.810		
80.622	101.836		
85.953	107.052		
92.232	112.280		
13.474	26.016		
13.254	25.847		
12.623	26.158		
12.916	28.663		
12.693	29.607		
54.732	22.833		
54.001	22.319		
56.363	24.560		
61.950	27.455		
63.150	28.299		
8.947	21.280		
9.180	22.060		
9.899	23.880		
10.780	25.562		
11.012	26.356		
91.541	78.354		
83.104	75.088		
81.483	73.146		
81.826	73.767		
78.633	72.671		
28.389	66.231		
28.850	66.670		
32.901	70.572		
35.029	76.013		
37.686	82.080		
93.468	235.276		
91.791	234.187		
100.552	239.758		
102.627	239.175		
99.222	235.767		

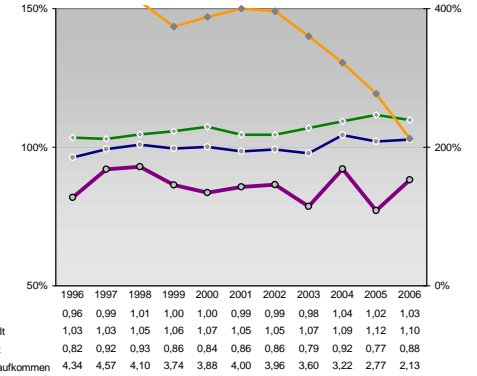
Umsatz und Beschäftigte des verarbeitenden und produzierenden Gewerbes



Kfz pro Einwohner



kommunale Haushalte



- [A]: Land-, Forstwirtschaft, Fischerei
- [B]: Produzierendes Gewerbe
- [C]: Handel, Gastgewerbe, Verkehr
- [D]: Finanzierung, Vermietung und Unternehmensdienstleistungen
- [E]: Öffentliche und private Dienstleister

Ewerbstätige Wertschöpfung

Jahr	2,4%	0,9%
2006	2,4%	1,3%
2005	2,6%	1,4%
2004	2,8%	1,4%
2003	2,9%	1,6%
2002	19,9%	24,6%
2001	27,3%	28,7%
2000	29,0%	27,7%
1999	31,1%	30,3%
2006	33,4%	31,5%
2005	24,8%	16,9%
2004	23,1%	16,0%
2003	23,8%	16,7%
2002	22,8%	15,2%
2001	17,8%	29,2%
2000	15,4%	27,0%
1999	14,5%	26,6%
2006	13,7%	26,2%
2005	12,4%	25,6%
2004	35,1%	28,3%
2003	31,8%	27,0%
2002	30,2%	27,7%
2001	29,0%	26,8%
2000	28,5%	26,4%

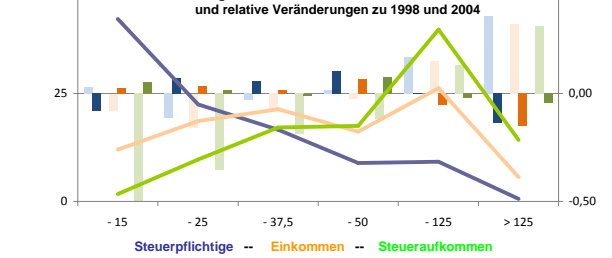
Erwerbstätige und Wertschöpfung nach Wirtschaftsbereichen



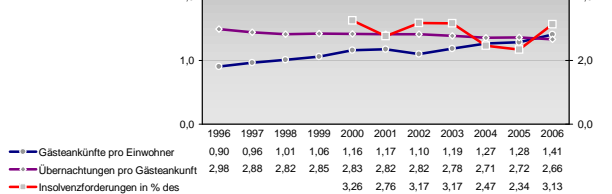
Anteile der Soziverspflichtig Beschäftigten am Arbeitsort

Kategorie	m	w
ohne Berufsausbildung	10,1%	7,9%
[S]	10,1%	8,2%
2003	11,1%	9,1%
2001	10,6%	9,1%
1999	-	-
2006	65,2%	67,3%
2005	66,3%	68,4%
2003	67,5%	69,7%
2001	69,0%	70,9%
1999	-	-
2006	12,9%	13,1%
2005	12,9%	12,6%
2003	12,5%	11,8%
2001	12,1%	11,6%
1999	-	-
Ausländer ohne Berufsausbildung	11,8%	12,8%
2006	12,8%	16,1%
2004	13,6%	12,0%
2001	13,3%	13,9%
1998	-	-
1995	-	-
Ausländer mit höherer Bildung	24,2%	28,3%
2006	22,8%	24,4%
2004	16,2%	17,9%
2001	10,6%	17,4%
1998	-	-
1995	-	-

Verteilung nach Einkommensklassen in t.EUR 2001 in % und relative Veränderungen zu 1998 und 2004

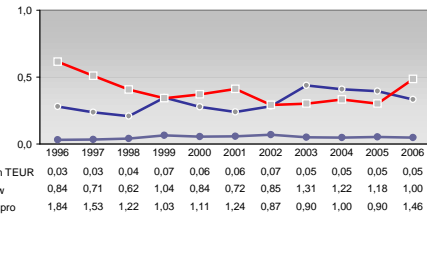
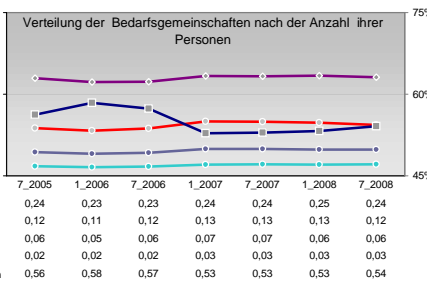
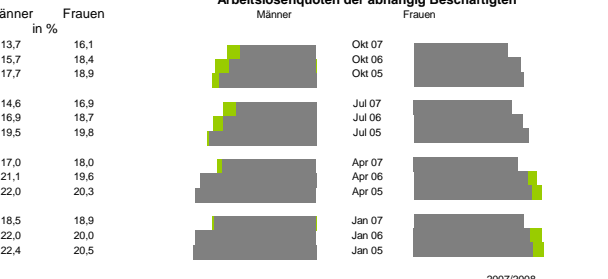
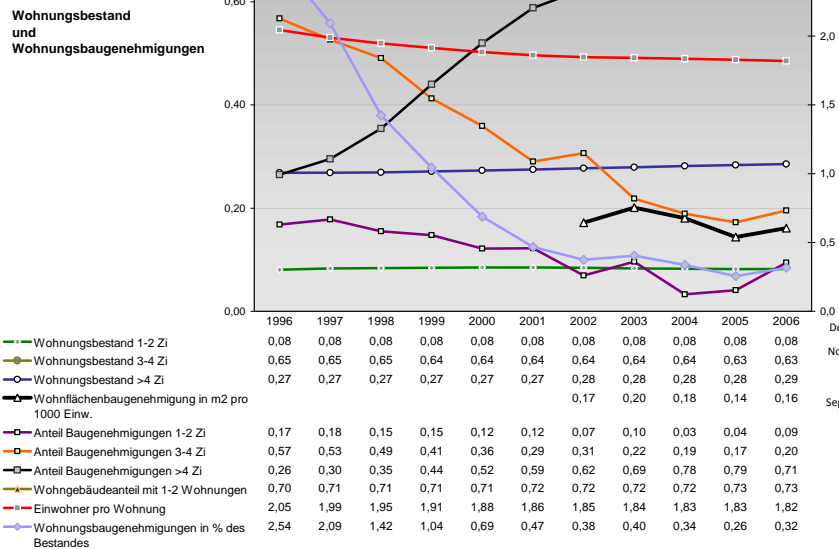
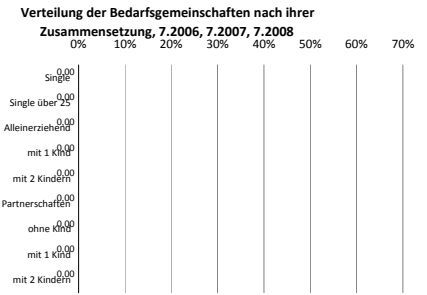
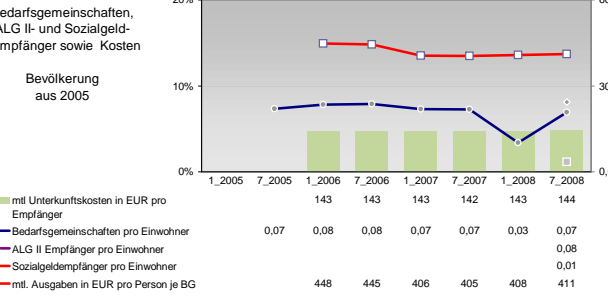
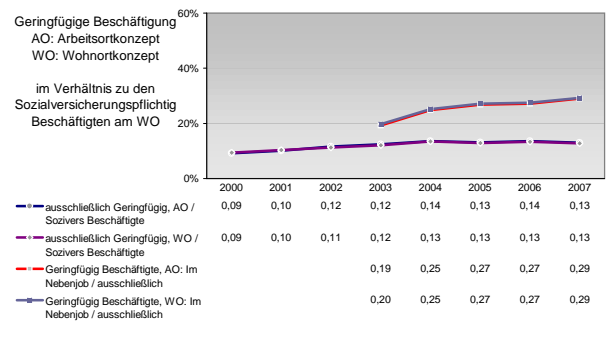
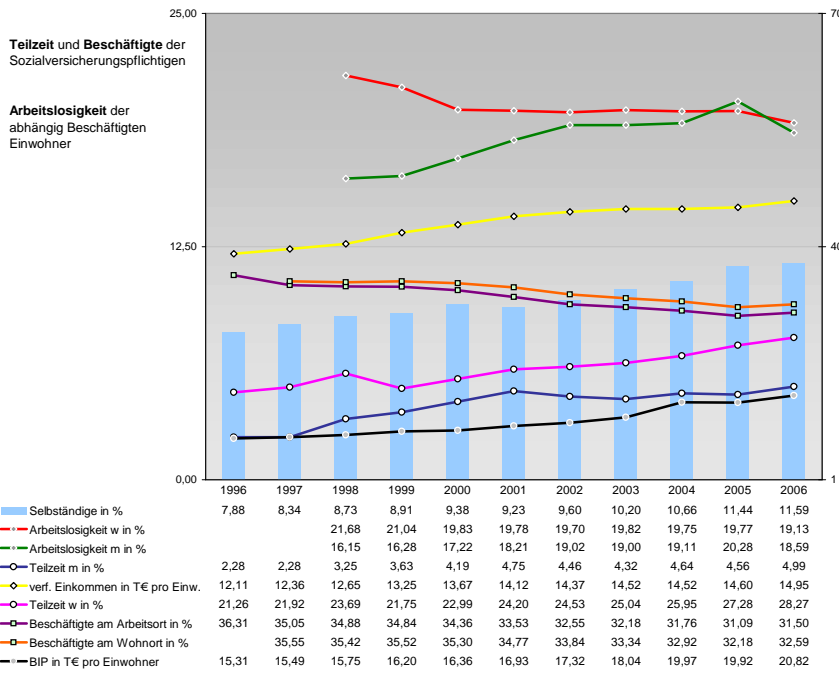


Tourismus und Insolvenzen



Gewerbemeldungen

Kategorie	An	Ab
39038	34965	
43736	35256	
49171	32630	
35681	34931	
39433	36981	
33397	29248	
39990	30381	
43903	27286	
37543	27999	
31720	30186	
2988	3341	
2592	3013	
2424	2830	
1876	2209	
1520	2145	
2653	2376	
2804	2382	
2844	2514	
2533	2392	
4686	3759	



Einblicke in städtische Kundenrefinanzierungs- und Zinsüberschuss Relationen der Bankenwirtschaft erhalten Sie auch mit den Seiten:
<http://www.rankingweb.de/Banken.html>
<http://www.rankingweb.de/stadt.html>