

# Finanzen und Erwerbstätigkeit

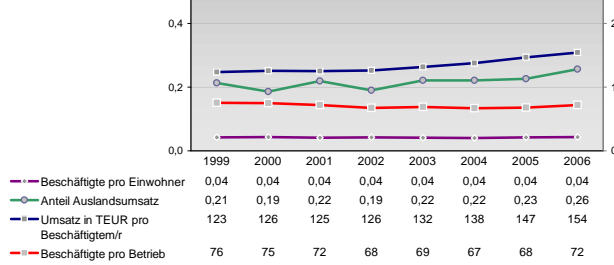
Sächsische Schweiz, Landkreis

## Versicherungspflichtig Beschäftigte am Arbeitsort [WZ 93]

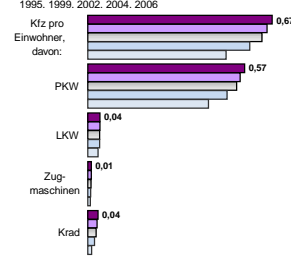
- [D] Verarbeitendes Gewerbe
  - [E] Energie und Wasserversorgung
  - [F] Baugewerbe
  - [G] Handel; Instandhaltung und Reparatur
  - [H] Gastgewerbe
  - [I] Verkehr und Nachrichtenübermittlung
  - [J] Kredit- und Versicherungsgewerbe
  - [K] Grundstücks-, Wohnungswesen, Dienstleistungen für Unternehmen
  - [L, O, P] Öffentliche Verwaltung, Verteidigung, Sozialversicherung ect.
- [M, N, O, P] Öffentliche und persönliche Dienstleistungen, Private Haushalte

m	w	männlich	weiblich
5.051	2.396		
5.109	2.427		
5.187	2.408		
5.419	2.549		
5.624	2.822		
247	65		
255	73		
305	87		
313	85		
327	105		
2.709	339		
2.876	389		
3.728	450		
4.594	567		
7.326	897		
1.866	2.470		
1.904	2.579		
1.929	2.794		
1.907	2.902		
2.148	3.027		
562	1.311		
593	1.294		
562	1.364		
547	1.509		
484	1.435		
1.067	402		
1.185	426		
1.210	456		
1.245	512		
1.328	529		
143	438		
149	478		
224	568		
219	574		
182	573		
1.296	1.212		
1.326	1.207		
1.438	1.370		
997	1.135		
1.098	1.384		
1.136	1.721		
1.139	1.839		
1.091	1.930		
1.164	2.020		
1.174	2.140		
2.285	6.713		
2.296	6.845		
3.004	7.058		
3.070	7.022		
3.023	6.965		

## Umsatz und Beschäftigte des verarbeitenden und produzierenden Gewerbes



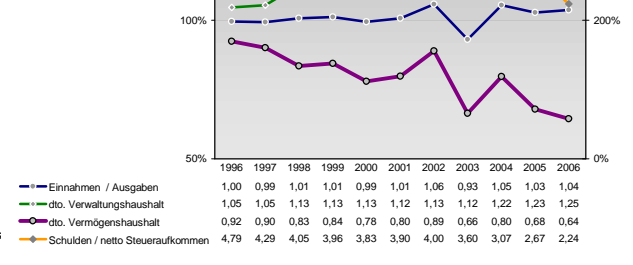
## Kfz pro Einwohner



## Wirtschaftsbereiche

- [A]: Land-, Forstwirtschaft, Fischerei
- [B]: Produzierendes Gewerbe
- [C]: Handel, Gastgewerbe, Verkehr
- [D]: Finanzierung, Vermietung und Unternehmensdienstleistungen
- [E]: Öffentliche und private Dienstleister

## kommunale Haushalte



## Erwerbstätige und Wertschöpfung

Jahr	Erwerbstätige	Wertschöpfung
2006	4,9%	1,7%
2005	4,2%	2,1%
2004	-	-
2003	5,5%	2,3%
2002	20,6%	21,5%
2001	28,4%	26,2%
2000	-	-
1999	36,6%	36,7%
2006	-	-
2005	26,8%	17,0%
2004	24,4%	15,7%
2003	-	-
2002	21,0%	11,0%
2001	11,1%	26,5%
1999	10,0%	24,3%
2006	-	-
2005	7,8%	21,5%
2004	-	-
2003	36,6%	33,2%
2002	33,0%	31,6%
2001	-	-
2006	29,1%	28,6%

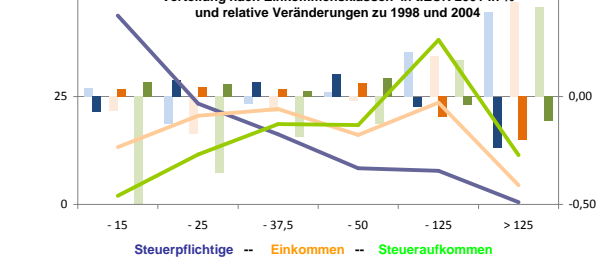
## Anteil Erwerbstätige und Wertschöpfung nach Wirtschaftsbereichen



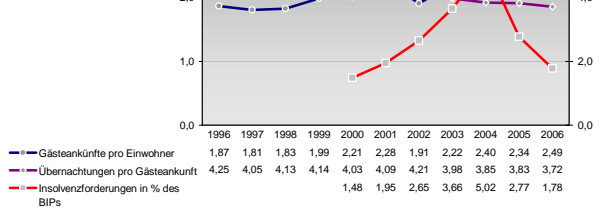
## Anteile der Soziversicherungspflichtig Beschäftigten am Arbeitsort

Bildungsniveau	m	w
ohne Berufsausbildung	9,2%	6,6%
mit Berufsausbildung	68,2%	69,9%
mit höherem Bildungsabschluss	9,2%	12,1%
Ausländer ohne Berufsausbildung	19,6%	10,7%
Ausländer mit höherer Bildung	14,0%	28,9%

## Verteilung nach Einkommensklassen in t.EUR 2001 in % und relative Veränderungen zu 1998 und 2004

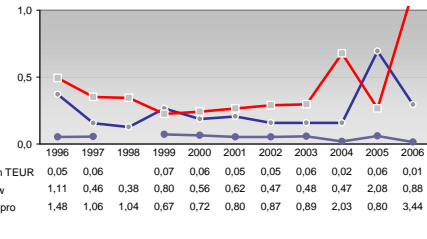
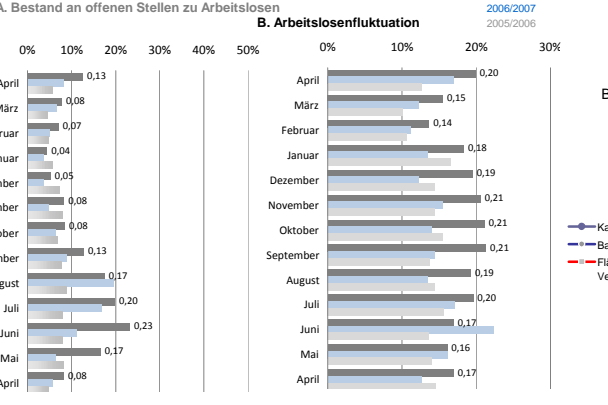
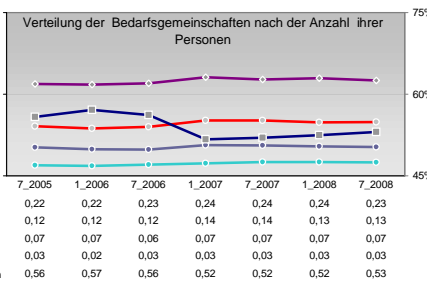
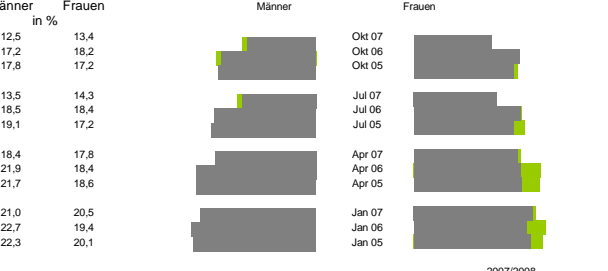
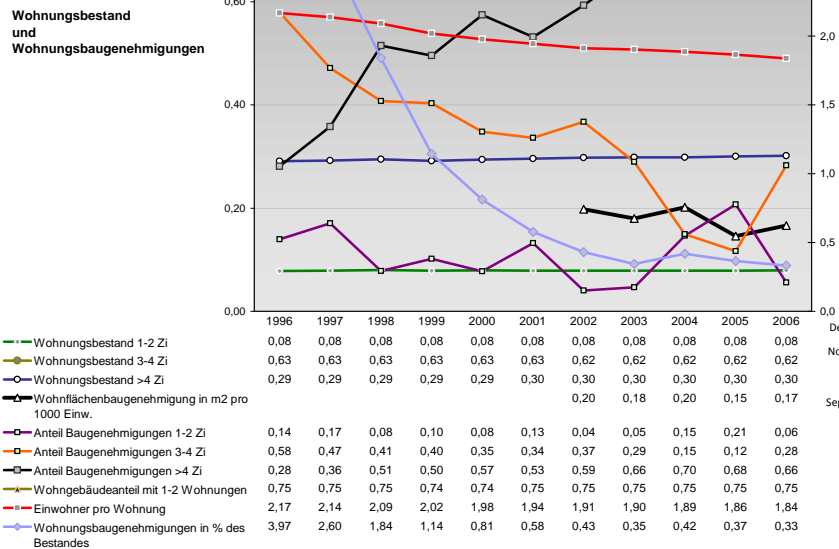
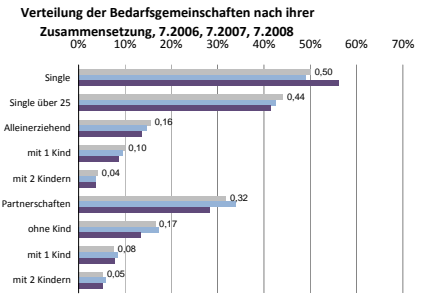
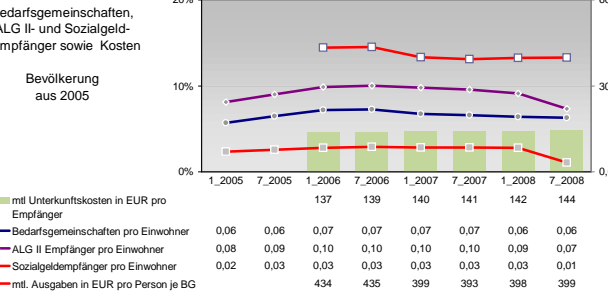
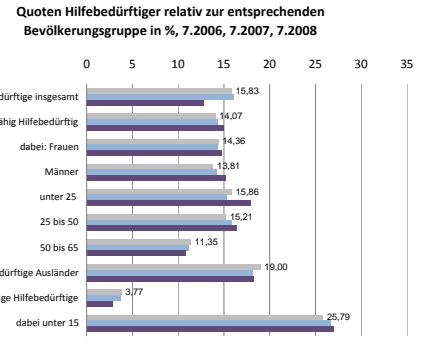
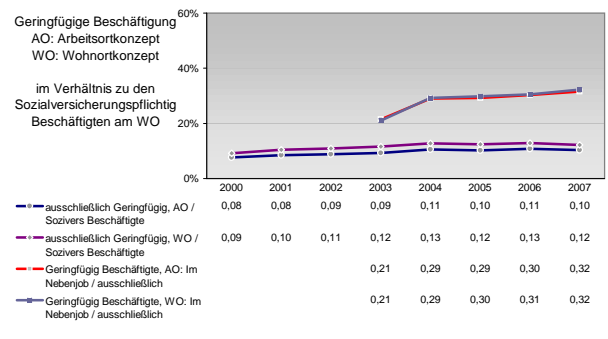
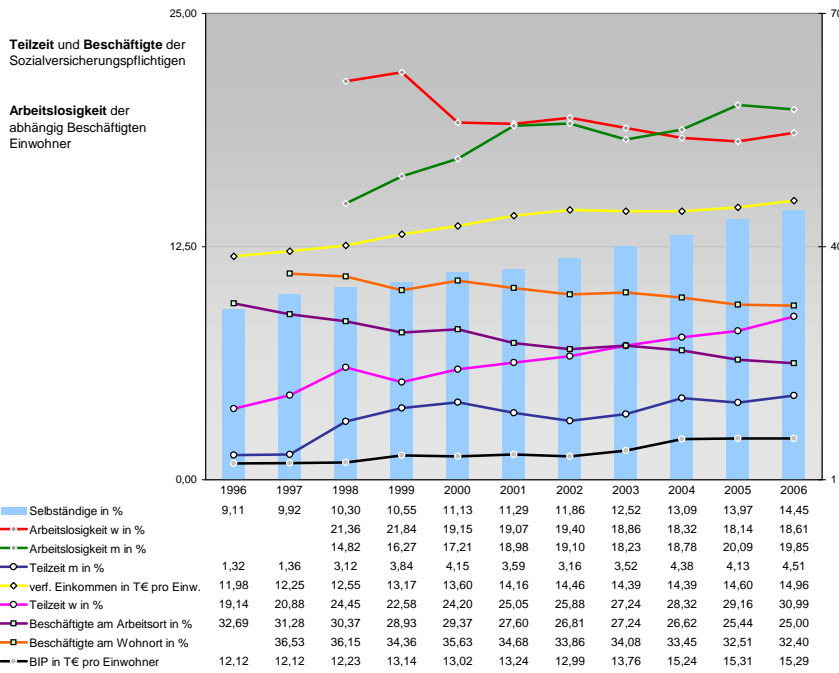


## Tourismus und Insolvenzen



## Gewerbemeldungen

Jahr	An	Ab
2006	1055	1014
2005	1295	1058
2004	1478	955
2002	1153	1070
2000	1382	1305
2007	862	825
2005	1217	998
2004	1300	786
2003	1032	786
2001	875	862
2007	99	96
2005	94	128
2004	88	92
2003	81	84
2001	55	85
2007	94	93
2005	88	90
2004	90	77
2003	93	86
2001	185	152



Einblicke in städtische Kundenrefinanzierungs- und Zinsüberschuss Relationen der Bankenwirtschaft erhalten Sie auch mit den Seiten:  
<http://www.rankingweb.de/Banken.html>  
<http://www.rankingweb.de/stadt.html>