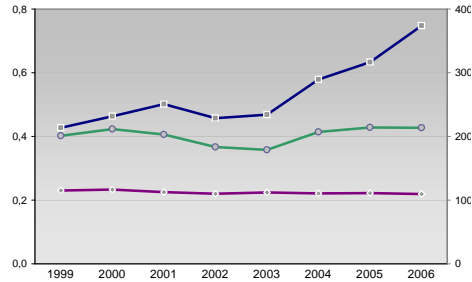


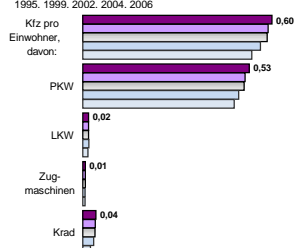
Finanzen und Erwerbstätigkeit

Salzgitter, Kreisfreie Stadt

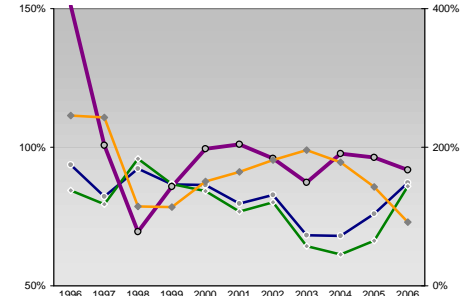
Umsatz und Beschäftigte des verarbeitenden und produzierenden Gewerbes



Kfz pro Einwohner

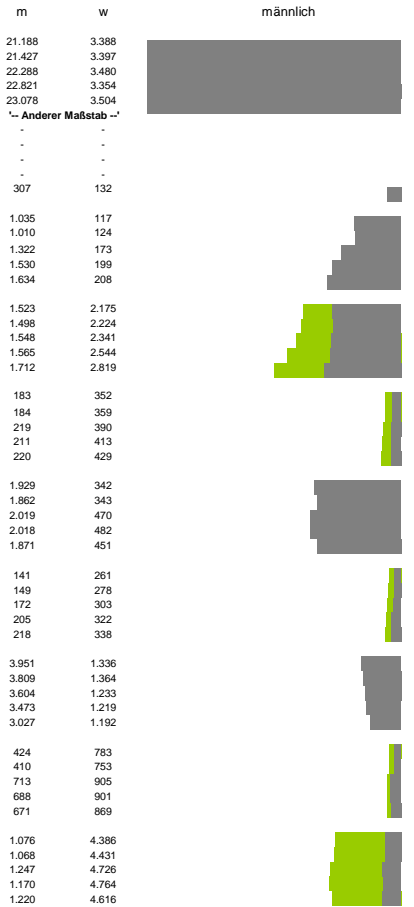


kommunale Haushalte



Versicherungspflichtig Beschäftigte am Arbeitsort [WZ 93]

- [D] Verarbeitendes Gewerbe
- [E] Energie und Wasserversorgung
- [F] Baugewerbe
- [G] Handel; Instandhaltung und Reparatur
- [H] Gastgewerbe
- [I] Verkehr und Nachrichtenübermittlung
- [J] Kredit- und Versicherungsgewerbe
- [K] Grundstücks-, Wohnungswesen, Dienstleistungen für Unternehmen
- [L, O, P] Öffentliche Verwaltung, Verteidigung, Sozialversicherung ect.
- [M, N, O, P] Öffentliche und persönliche Dienstleistungen, Private Haushalte



Zeichensystem	2006	2005	2004	2003	2002	2001	2000	1999
Beschäftigte pro Einwohner	0,23	0,23	0,23	0,22	0,22	0,22	0,22	0,22
Anteil Auslandsumsatz	0,40	0,42	0,41	0,37	0,36	0,41	0,43	0,43
Umsatz in TEUR pro Beschäftigtem/r	214	232	251	228	234	289	316	374
Beschäftigte pro Betrieb	448	437	442	435	464	453	488	467

- [A]: Land- Forstwirtschaft, Fischerei
- [B]: Produzierendes Gewerbe
- [C]: Handel, Gastgewerbe, Verkehr
- [D]: Finanzierung, Vermietung und Unternehmensdienstleistungen
- [E]: Öffentliche und private Dienstleister

Ewerbstätige Wertschöpfung

Jahr	Anteil Erwerbstätige	Wertschöpfung
2006	0,7%	0,4%
2005	0,7%	0,4%
2004	0,5%	0,4%
2003	45,7%	62,2%
2002	48,2%	60,5%
2001	51,4%	60,1%
2000	18,6%	11,4%
1999	18,4%	12,7%
1998	19,0%	11,6%
1997	12,9%	12,5%
1996	11,7%	12,2%
1995	9,5%	15,1%
2006	22,1%	13,6%
2005	21,1%	14,2%
2004	19,7%	12,8%

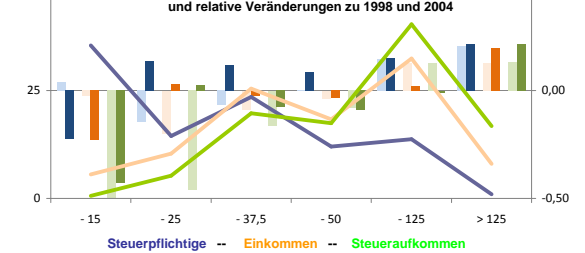
Erwerbstätige und Wertschöpfung nach Wirtschaftsbereichen



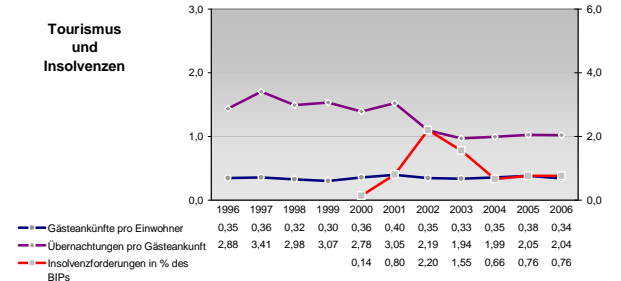
Anteile der Soziversicherungspflichtig Beschäftigten am Arbeitsort

Bildungsniveau	Anteil m	Anteil w
ohne Berufsausbildung	16,0%	18,3%
mit Berufsausbildung	69,8%	64,3%
mit höherem Bildungsabschluss	7,5%	5,8%
Ausländer ohne Berufsausbildung	40,9%	37,2%
Ausländer mit höherer Bildung	3,0%	7,2%

Verteilung nach Einkommensklassen in t.EUR 2001 in % und relative Veränderungen zu 1998 und 2004

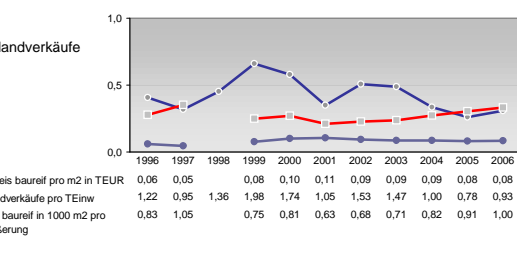
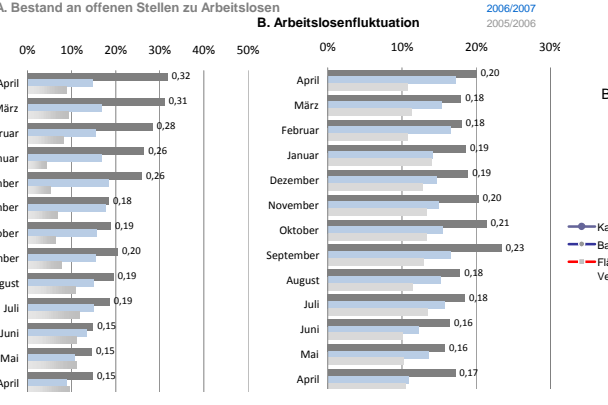
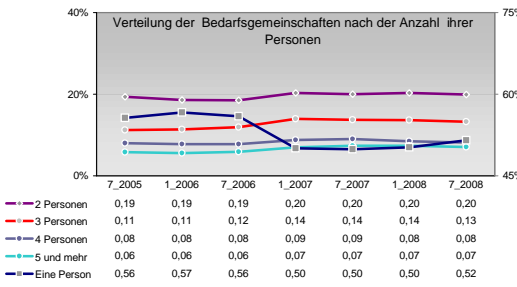
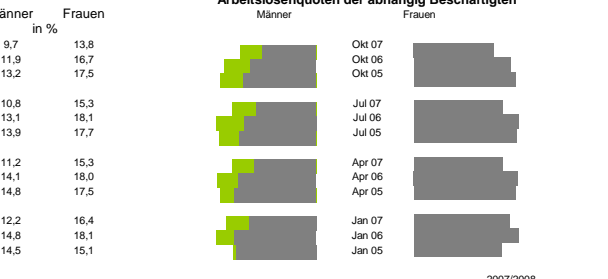
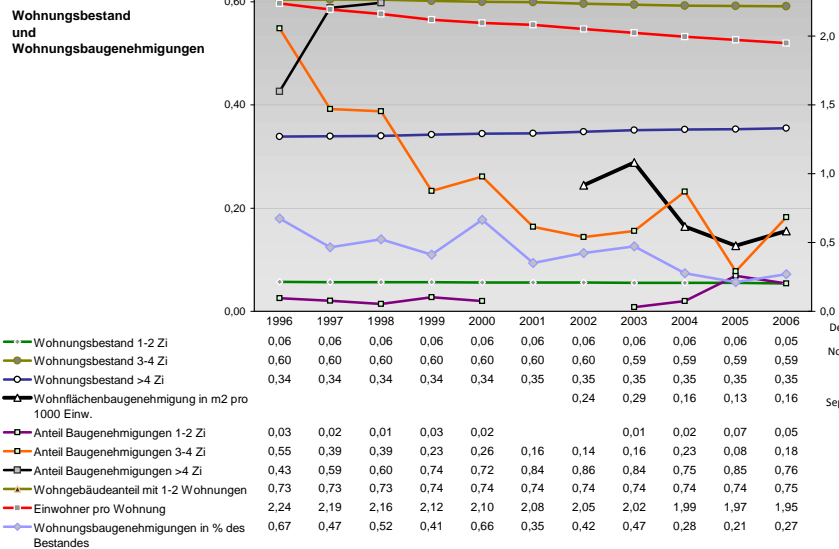
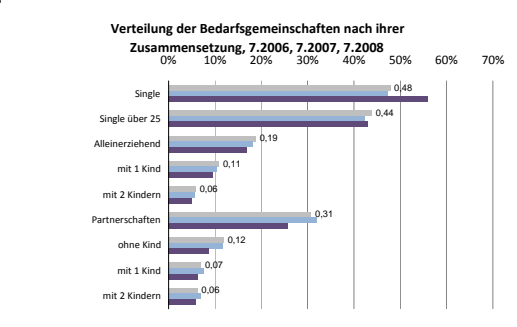
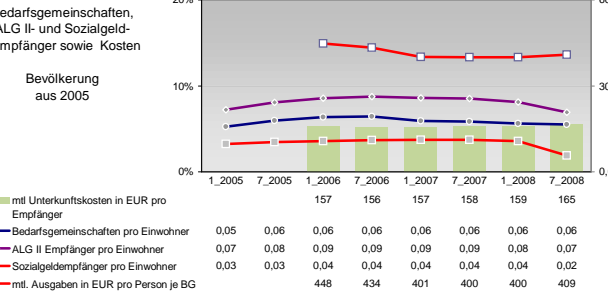
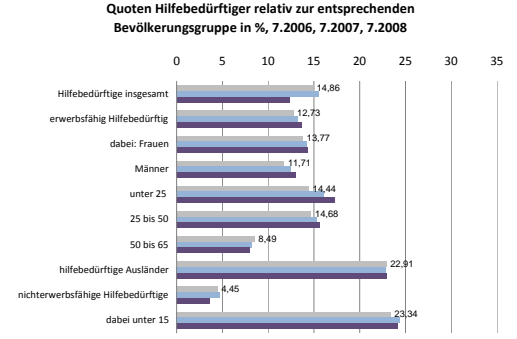
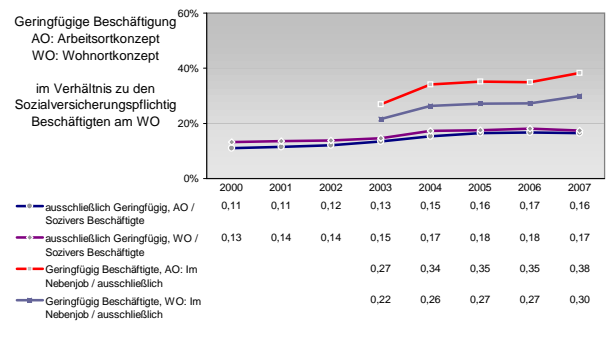
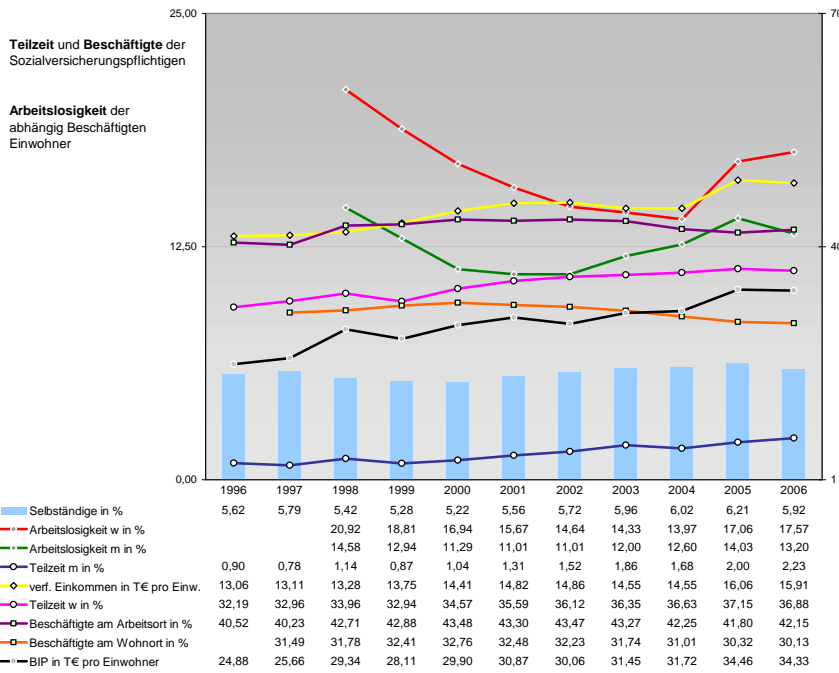


Tourismus und Insolvenzen



Gewerbemeldungen





Einblicke in städtische Kundenrefinanzierungs- und Zinsüberschuss Relationen der Bankenwirtschaft erhalten Sie auch mit den Seiten:
<http://www.rankingweb.de/Banken.html>
<http://www.rankingweb.de/stadt.html>