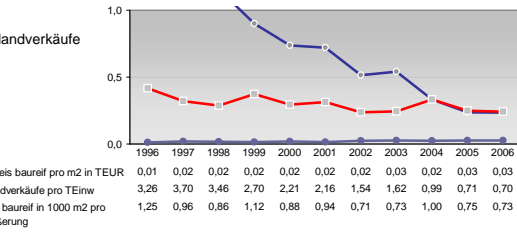
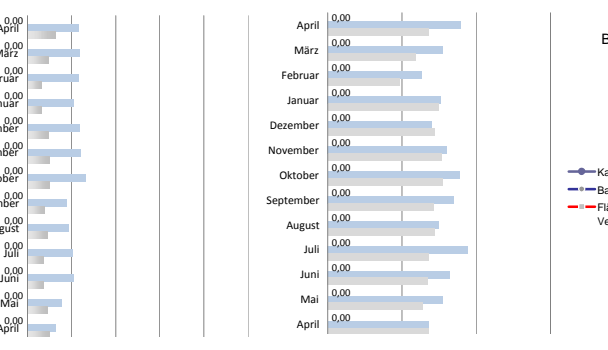
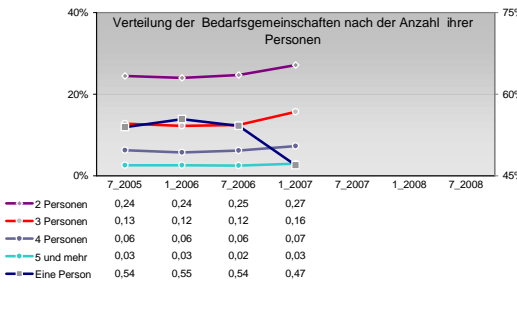
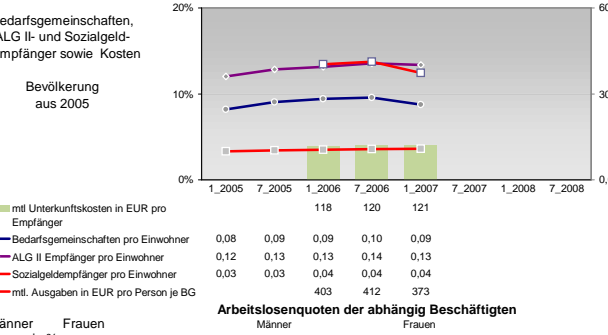
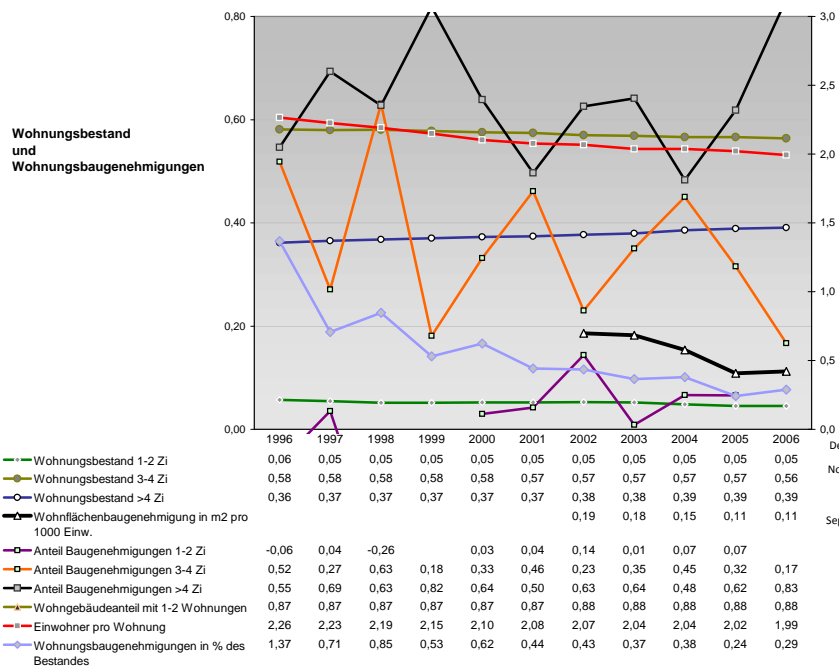
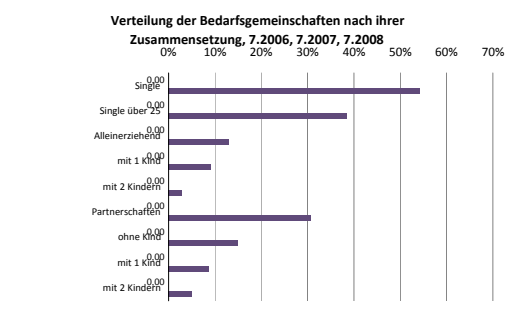


Bedarfsgemeinschaften, ALG II- und Sozialgeld-Empfänger sowie Kosten

Bevölkerung aus 2005

Jahr	mit Unterkunftsstellen in EUR pro Empfänger	Bedarfsgemeinschaften pro Einwohner	ALG II Empfänger pro Einwohner	Sozialgeldempfänger pro Einwohner	mtl. Ausgaben in EUR pro Person je BG
1.2.2005	118	0,08	0,12	0,03	403
7.2.2005	120	0,09	0,13	0,03	412
1.2.2006	120	0,09	0,13	0,04	412
7.2.2006	121	0,10	0,14	0,04	412
1.2.2007	121	0,09	0,14	0,04	373
7.2.2007					
1.2.2008					
7.2.2008					



Einblicke in städtische Kundenrefinanzierungs- und Zinsüberschuss Relationen der Bankenwirtschaft erhalten Sie auch mit den Seiten:
<http://www.rankingweb.de/Banken.html>
<http://www.rankingweb.de/stadt.html>