

Finanzen und Erwerbstätigkeit

Schleswig-Holstein

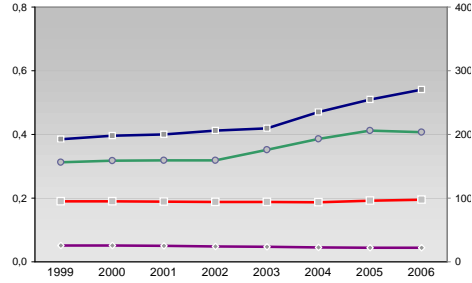
Versicherungspflichtig Beschäftigte am Arbeitsort [WZ 93]

- [D] Verarbeitendes Gewerbe
- [E] Energie und Wasserversorgung
- [F] Baugewerbe
- [G] Handel; Instandhaltung und Reparatur
- [H] Gastgewerbe
- [I] Verkehr und Nachrichtenübermittlung
- [J] Kredit- und Versicherungsgewerbe
- [K] Grundstücks-, Wohnungswesen, Dienstleistungen für Unternehmen
- [L, O, P] Öffentliche Verwaltung, Verteidigung, Sozialversicherung ect.
- [M, N, O, P] Öffentliche und persönliche Dienstleistungen, Private Haushalte

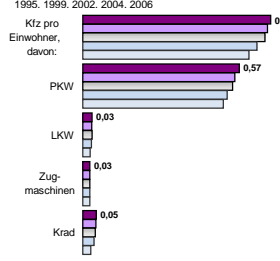
m	w	männlich	weiblich
101.778	40.048		
102.545	40.694		
108.763	43.717		
115.888	46.293		
-	-		
8.036	2.246		
8.043	2.264		
7.648	2.057		
7.482	1.923		
-	-		
43.584	6.094		
42.541	6.076		
47.773	6.691		
55.307	7.580		
-	-		
71.398	71.635		
70.420	71.723		
72.554	73.921		
75.595	77.839		
-	-		
12.796	16.736		
12.917	16.627		
13.330	17.700		
13.525	18.197		
-	-		
35.974	11.233		
34.962	10.978		
33.995	11.663		
34.952	12.568		
-	-		
11.126	14.229		
11.204	14.306		
11.538	15.011		
12.200	15.584		
-	-		
44.227	39.710		
40.536	38.526		
38.622	39.220		
38.280	39.840		
-	-		
29.237	33.645		
29.784	33.696		
31.374	33.559		
32.057	32.644		
-	-		
43.190	127.371		
41.713	125.398		
42.555	126.071		
42.312	122.258		
-	-		

Umsatz und Beschäftigte des verarbeitenden und produzierenden Gewerbes

	1999	2000	2001	2002	2003	2004	2005	2006
Beschäftigte pro Einwohner	0,05	0,05	0,05	0,05	0,05	0,05	0,04	0,04
Anteil Auslandsumsatz	0,31	0,32	0,32	0,32	0,35	0,39	0,41	0,41
Umsatz in TEUR pro Beschäftigtem/r	193	198	200	206	209	235	255	270
Beschäftigte pro Betrieb	95	95	95	94	94	94	96	97



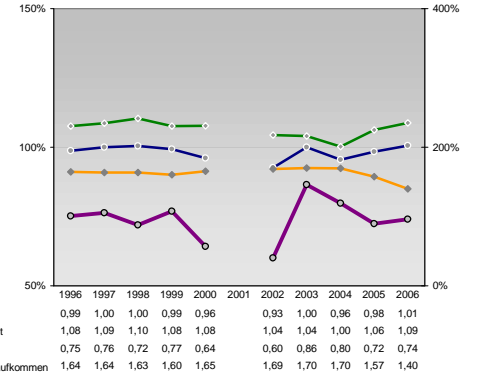
Kfz pro Einwohner



Wirtschaftsbereiche

- [A]: Land-, Forstwirtschaft, Fischerei
- [B]: Produzierendes Gewerbe
- [C]: Handel, Gastgewerbe, Verkehr
- [D]: Finanzierung, Vermietung und Unternehmensdienstleistungen
- [E]: Öffentliche und private Dienstleister

kommunale Haushalte



Erwerbstätige

Erwerbstätige	Wertschöpfung
3,4%	1,6%
3,3%	2,0%
3,5%	1,9%
3,5%	2,2%
3,7%	2,3%
14,9%	19,2%
20,5%	22,1%
21,5%	22,2%
22,6%	23,8%
23,6%	24,6%
30,2%	21,7%
28,8%	21,7%
28,8%	20,8%
28,5%	19,4%
15,2%	30,8%
14,0%	28,9%
13,2%	31,3%
12,5%	31,0%
11,4%	30,0%
36,3%	26,6%
33,3%	25,3%
33,0%	23,8%
32,5%	23,6%
32,8%	23,7%

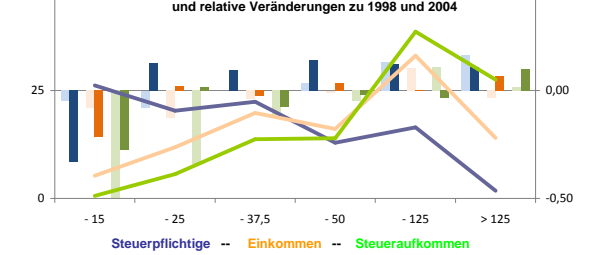
Erwerbstätige und Wertschöpfung nach Wirtschaftsbereichen



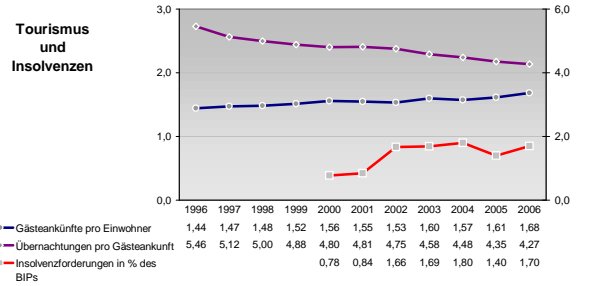
Anteile der Soziversicherungspflichtig Beschäftigten am Arbeitsort

m	w
ohne Berufsausbildung	
13,3%	13,1%
13,9%	13,9%
15,1%	15,7%
16,2%	17,1%
17,0%	18,9%
mit Berufsausbildung	
57,8%	61,4%
59,4%	61,9%
61,0%	62,5%
63,9%	66,6%
65,0%	65,3%
mit höherem Bildungsabschluss	
7,4%	4,7%
7,2%	4,3%
6,8%	3,8%
6,3%	3,0%
5,9%	3,1%
Ausländer ohne Berufsausbildung	
22,3%	24,4%
26,0%	27,0%
28,0%	29,9%
32,5%	34,3%
34,4%	37,3%
Ausländer mit höherer Bildung	
4,7%	5,8%
4,3%	4,9%
3,9%	4,1%
3,6%	3,3%
3,4%	3,3%

Verteilung nach Einkommensklassen in t.EUR 2001 in % und relative Veränderungen zu 1998 und 2004

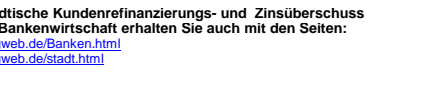
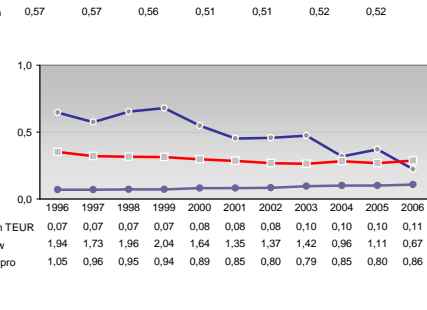
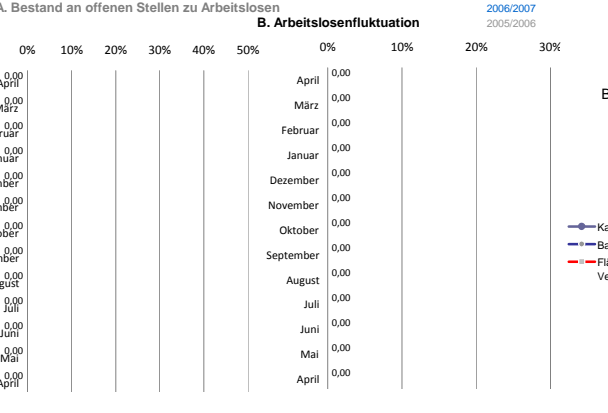
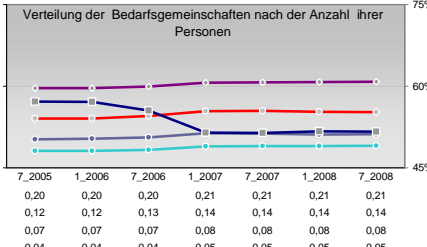
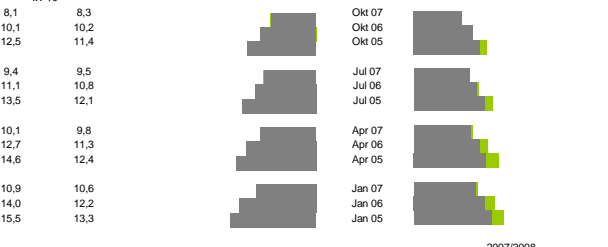
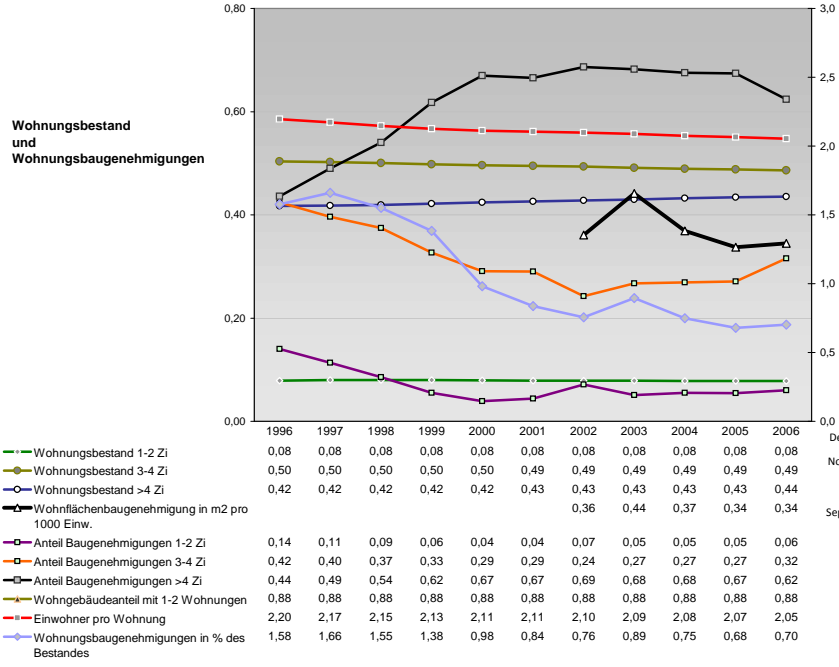
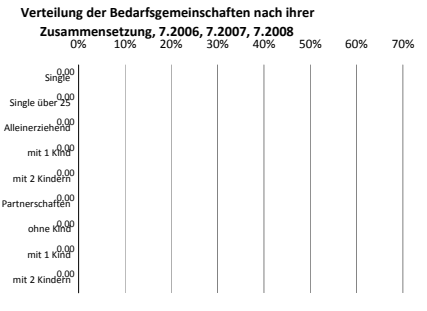
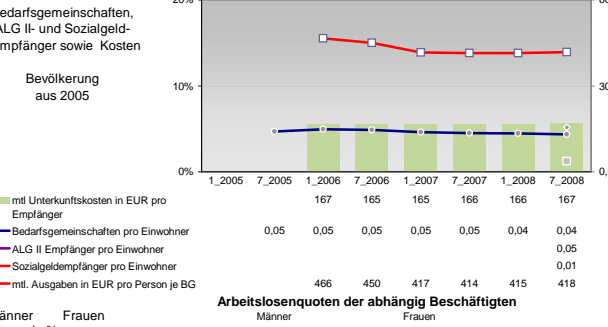
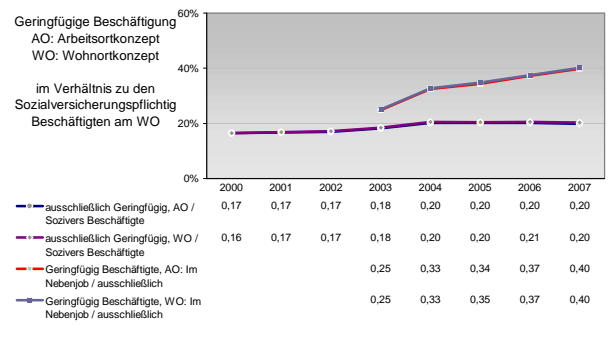
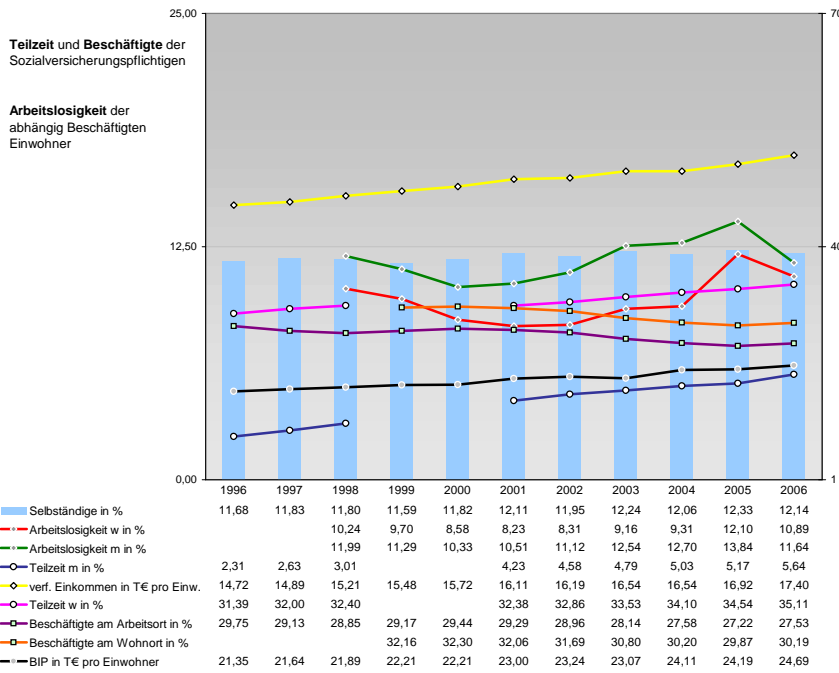


Tourismus und Insolvenzen



Gewerbemeldungen

An	Ab
30781	24926
32847	25816
36359	24336
27771	23929
28024	23924
Neu	Aufgaben
24775	19635
26140	20051
30135	18633
25624	17944
22133	17815
Zuzüge	Fortzüge
3330	3000
3111	3084
2874	2861
2593	2684
1329	2338
Übernahmen	Übergaben
2676	2291
2968	2849
3350	2842
3370	3026
3594	3535



Einblicke in städtische Kundenrefinanzierungs- und Zinsüberschuss
 Relationen der Bankenwirtschaft erhalten Sie auch mit den Seiten:
<http://www.rankingweb.de/Banken.html>
<http://www.rankingweb.de/stadt.html>