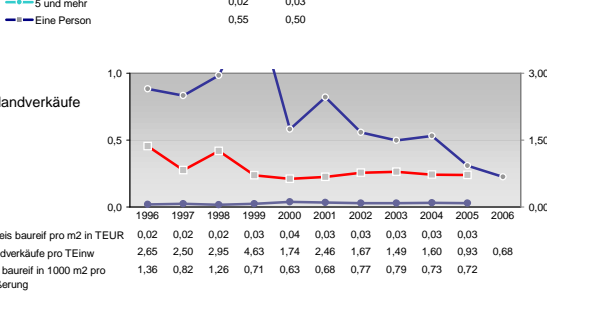
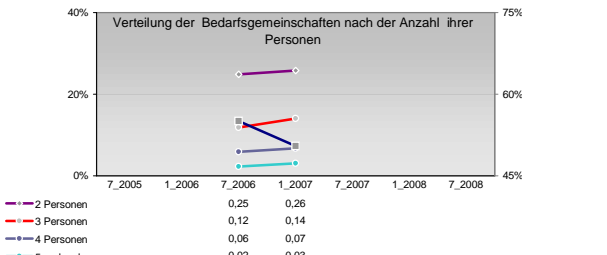
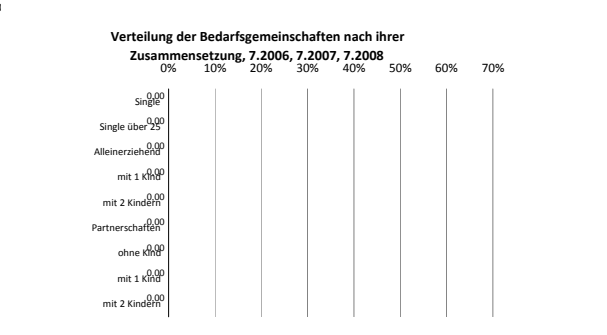
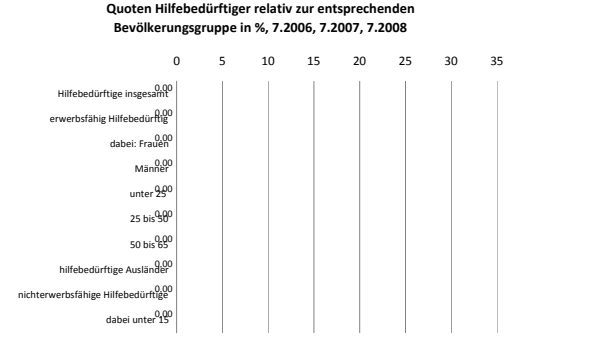
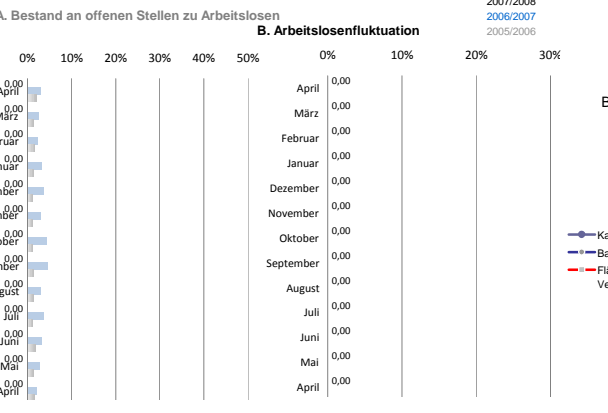
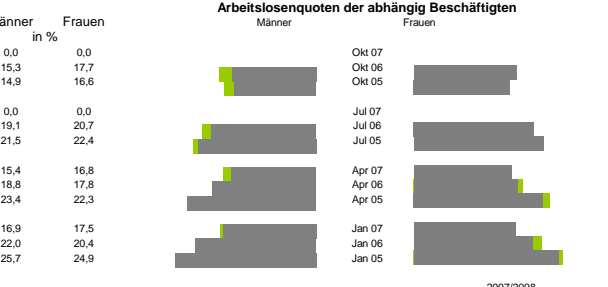
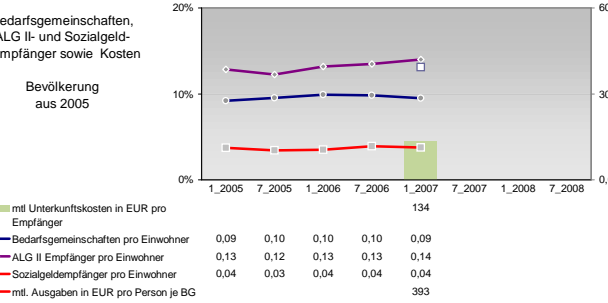
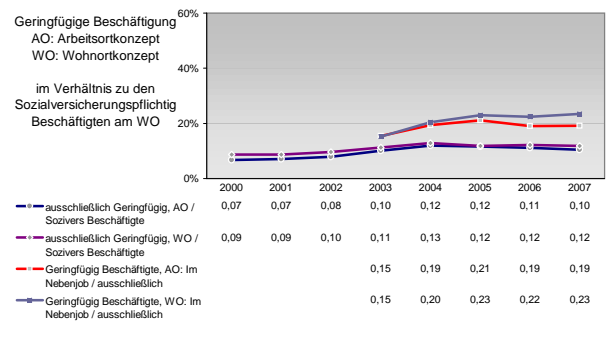
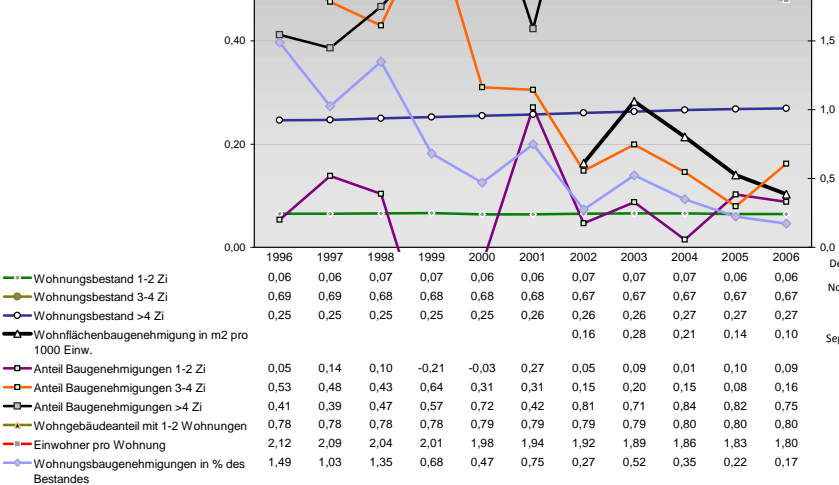


Jahr	1996	1997	1998	1999	2000	2001	2002	2003	2004	2005	2006
Selbständige in %	8,55	8,81	9,02	9,27	9,02	9,24	9,54	10,00	10,39	10,86	11,11
Arbeitslosigkeit w in %	26,72	27,44	26,72	27,44	25,33	22,30	22,75	24,60	23,73	21,83	18,72
Arbeitslosigkeit m in %	19,78	20,99	19,78	20,99	18,86	18,86	21,25	23,85	22,98	21,90	18,22
Teilzeit m in %	2,04	1,43	3,61	3,61	3,61	3,61	3,61	3,61	3,73	2,61	3,42
verf. Einkommen in T€ pro Einw.	10,24	11,51	11,75	12,30	12,75	13,10	13,39	13,78	13,78	13,82	13,82
Teilzeit w in %	21,28	22,71	24,49	24,49	24,49	24,49	24,49	24,49	26,01	24,87	26,70
Beschäftigte am Arbeitsort in %	28,84	27,25	26,70	26,70	26,70	26,70	26,70	26,70	22,81	21,60	22,59
Beschäftigte am Wohnort in %	33,07	32,73	32,60	32,75	33,73	32,55	31,52	30,73	29,84	31,17	31,17
BIP in T€ pro Einwohner	11,11	11,85	12,14	12,27	12,36	12,53	14,33	16,06	14,84	14,77	14,77

### Wohnungsbestand und Wohnungsbaugenehmigungen



**Einblicke in städtische Kundenrefinanzierungs- und Zinsüberschuss**  
**Relationen der Bankenwirtschaft erhalten Sie auch mit den Seiten:**  
<http://www.rankingweb.de/Banken.html>  
<http://www.rankingweb.de/stadt.html>