

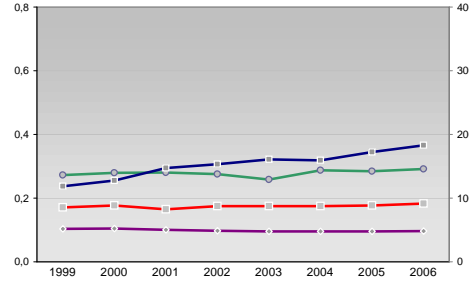
# Finanzen und Erwerbstätigkeit

Schwabach, Kreisfreie Stadt

## Versicherungspflichtig Beschäftigte am Arbeitsort [WZ 93]

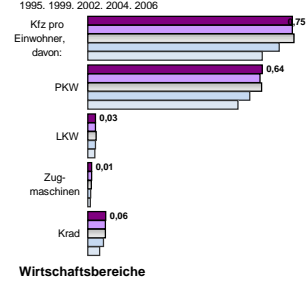
[D]	Verarbeitendes Gewerbe		
[E]	Energie und Wasserversorgung		
[F]	Baugewerbe		
[G]	Handel; Instandhaltung und Reparatur		
[H]	Gastgewerbe		
[I]	Verkehr und Nachrichtenübermittlung		
[J]	Kredit- und Versicherungsgewerbe		
[K]	Grundstücks-, Wohnungswesen, Dienstleistungen für Unternehmen		
[L, O, P]	Öffentliche Verwaltung, Verteidigung, Sozialversicherung ect.		
[M, N, O, P]	Öffentliche und persönliche Dienstleistungen, Private Haushalte		
m	w	männlich	weiblich
2.891	1.473		
2.872	1.573		
2.819	1.624		
2.899	1.769		
2.810	1.706		
*-- Anderer Maßstab --*			
-	-		
-	-		
91	22		
-	-		
450	79		
482	78		
-	-		
673	127		
-	-		
1.127	1.098		
1.163	1.120		
1.304	1.181		
1.391	1.276		
1.358	1.276		
102	138		
98	130		
98	145		
86	161		
79	121		
211	103		
220	106		
210	109		
254	159		
269	165		
132	196		
134	185		
133	193		
177	267		
-	-		
507	694		
430	534		
475	713		
568	716		
543	680		
227	386		
248	397		
248	408		
257	354		
-	-		
452	1.769		
438	1.801		
448	1.753		
485	1.636		
385	1.584		

## Umsatz und Beschäftigte des verarbeitenden und produzierenden Gewerbes



	1999	2000	2001	2002	2003	2004	2005	2006
Beschäftigte pro Einwohner	0,10	0,10	0,10	0,10	0,10	0,10	0,10	0,10
Anteil Auslandsumsatz	0,27	0,28	0,28	0,28	0,26	0,29	0,28	0,29
Umsatz in TEUR pro Beschäftigtem/r	118	128	147	153	161	159	173	183
Beschäftigte pro Betrieb	85	89	82	87	87	88	88	92

## Kfz pro Einwohner

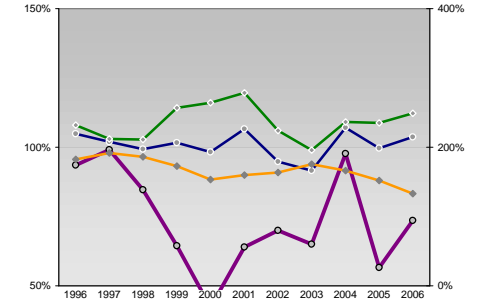


## Wirtschaftsbereiche

- [A]: Land-, Forstwirtschaft, Fischerei
- [B]: Produzierendes Gewerbe
- [C]: Handel, Gastgewerbe, Verkehr
- [D]: Finanzierung, Vermietung und Unternehmensdienstleistungen
- [E]: Öffentliche und private Dienstleister

## kommunale Haushalte

- Einnahmen / Ausgaben
- dto. Verwaltungshaushalt
- dto. Vermögenshaushalt
- Schulden / netto Steueraufkommen



## Erwerbstätige und Wertschöpfung

Jahr	Erwerbstätige	Wertschöpfung
2006	1,1%	0,3%
2005	1,1%	0,3%
2004	1,6%	0,4%
2003	28,2%	36,9%
2002	31,9%	42,6%
2001	32,6%	29,6%
2000	25,4%	15,1%
1999	25,9%	15,5%
1998	26,2%	18,6%
1997	14,7%	25,0%
1996	11,9%	20,3%
1995	15,0%	28,9%
1994	30,5%	22,6%
1993	29,2%	21,3%
1992	-	-
1991	24,6%	22,6%
1990	-	-
1989	-	-

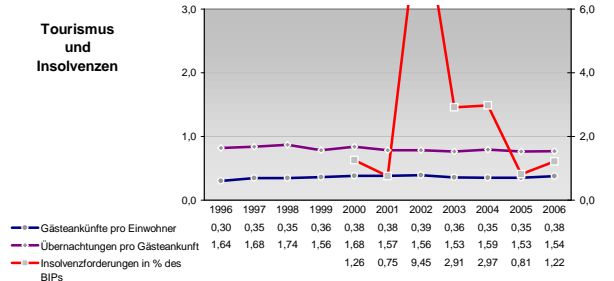
## Erwerbstätige und Wertschöpfung nach Wirtschaftsbereichen



## Anteile der Soziversicherungspflichtig Beschäftigten am Arbeitsort

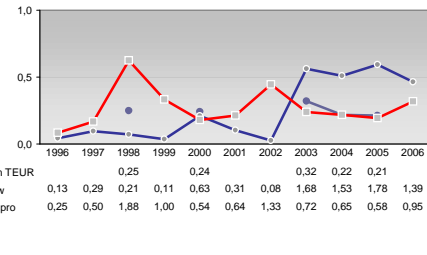
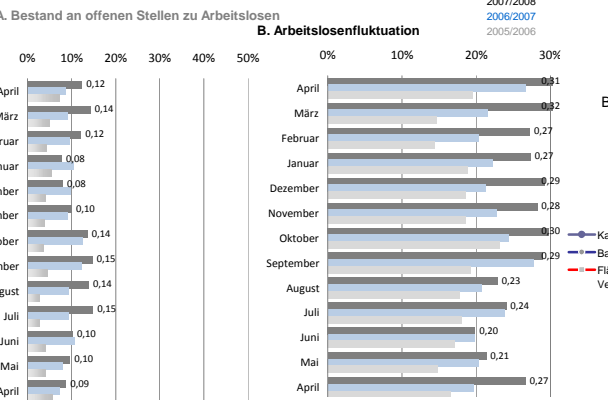
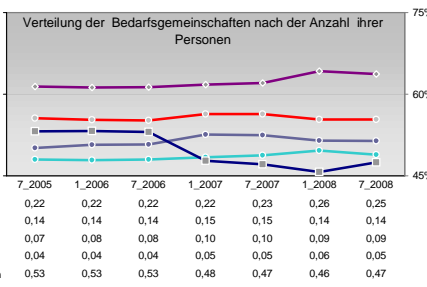
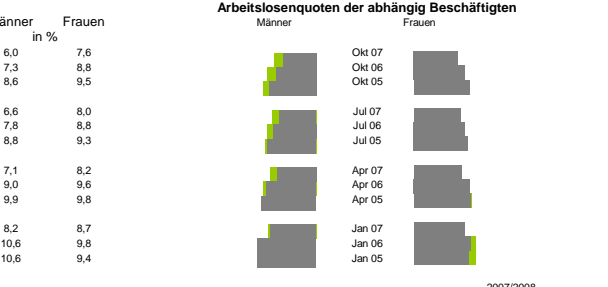
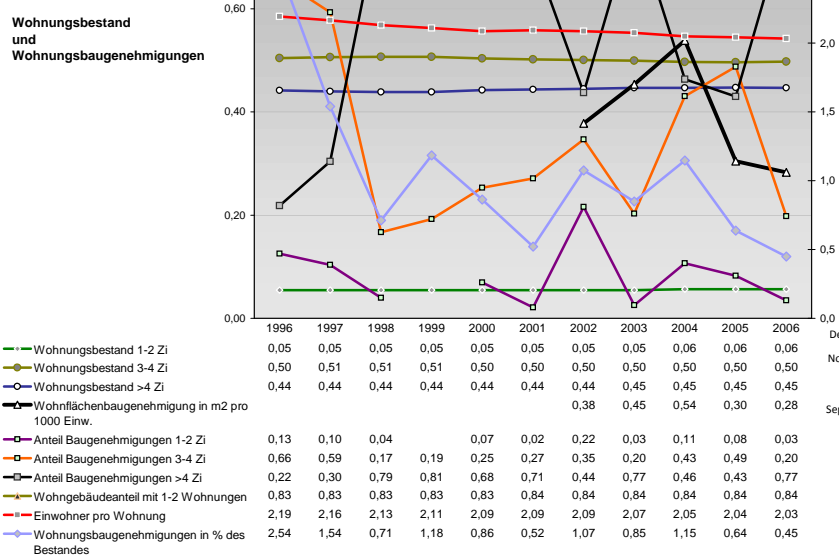
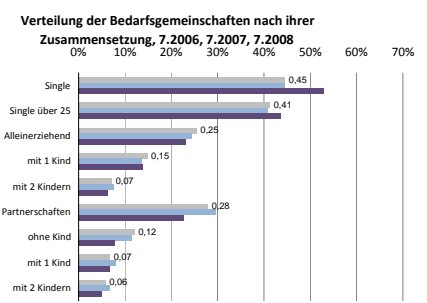
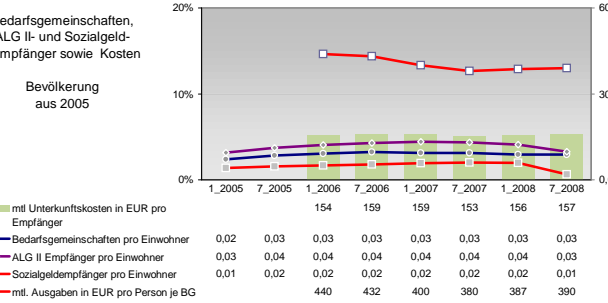
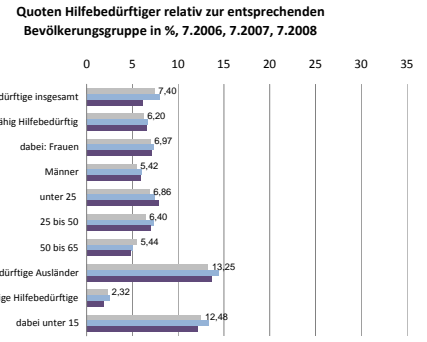
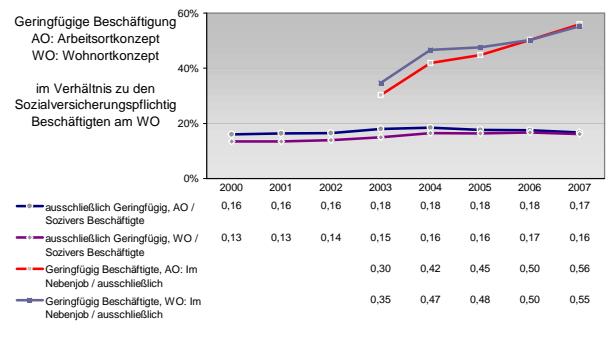
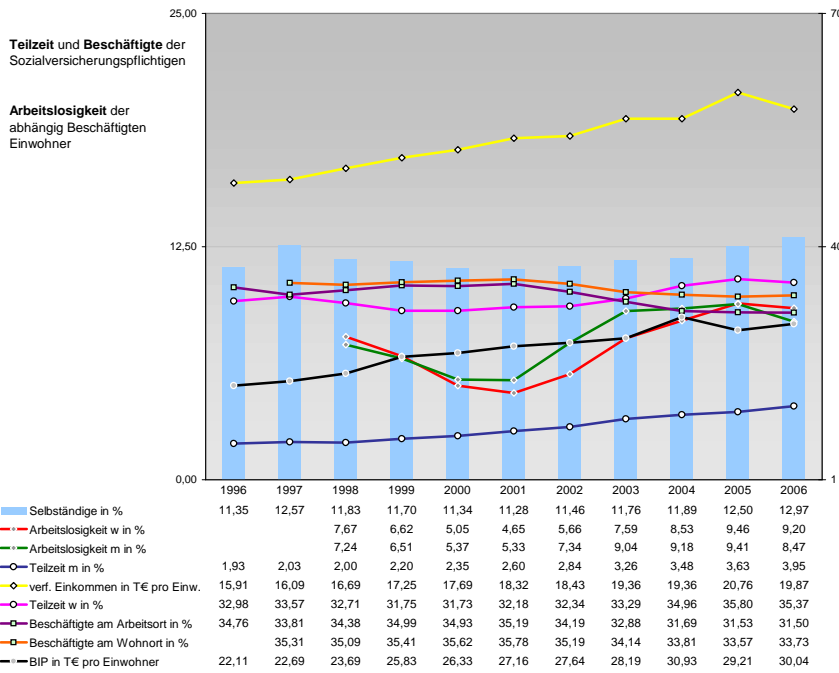
Bildungsniveau	m	w
ohne Berufsausbildung	17,8%	18,7%
	17,4%	20,3%
	19,7%	23,2%
	20,8%	26,4%
	20,3%	27,0%
mit Berufsausbildung	61,1%	61,7%
	62,6%	62,5%
	63,6%	62,4%
	66,4%	62,4%
	68,2%	62,5%
mit höherem Bildungsabschluss	5,8%	4,6%
	5,5%	4,3%
	5,3%	3,6%
	4,4%	3,1%
	4,2%	2,9%
Ausländer ohne Berufsausbildung	39,2%	36,9%
	41,2%	39,4%
	45,9%	45,4%
	50,6%	55,5%
	52,4%	51,6%
Ausländer mit höherer Bildung	2,3%	3,7%
	0,9%	3,8%
	0,8%	0,8%
	1,1%	1,1%
	0,8%	1,7%

## Tourismus und Insolvenzen



## Gewerbemeldungen

Kategorie	2007	2006	2005	2004	2003	2002	2001
An	448	385	497	408	448	388	384
Ab	385	385	408	388	367	367	367
Neu	338	256	396	280	424	297	391
Aufgaben	256	280	297	264	264	264	260
Zuzüge	56	70	46	53	43	51	40
Fortzüge	70	53	51	43	43	53	53
Übernahmen	54	59	76	67	61	60	58
Übergaben	59	67	60	60	55	55	47



Einblicke in städtische Kundenrefinanzierungs- und Zinsüberschuss Relationen der Bankenwirtschaft erhalten Sie auch mit den Seiten:  
<http://www.rankingweb.de/Banken.html>  
<http://www.rankingweb.de/stadt.html>