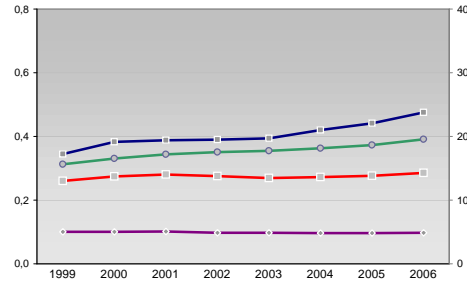


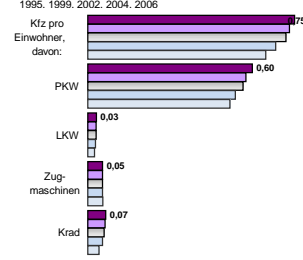
Finanzen und Erwerbstätigkeit

Schwaben, Regierungsbezirk

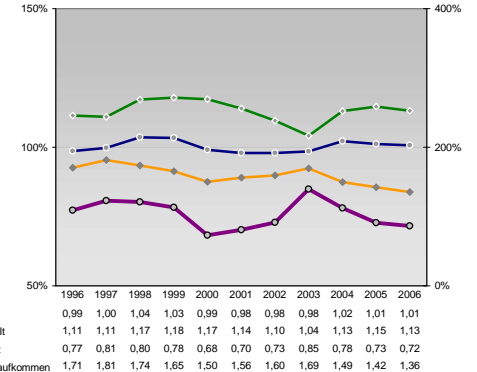
Umsatz und Beschäftigte des verarbeitenden und produzierenden Gewerbes



Kfz pro Einwohner

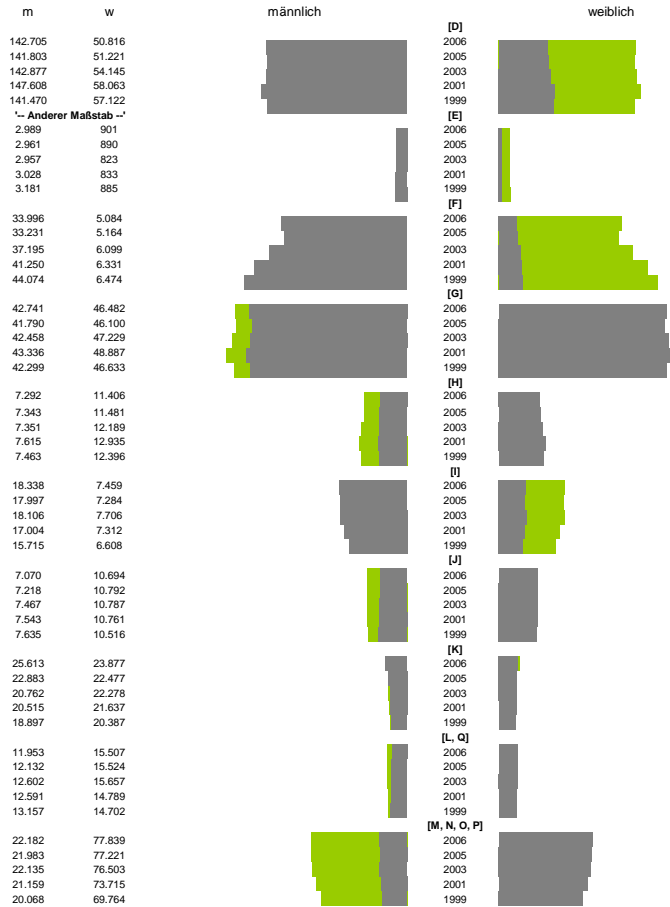


kommunale Haushalte



Versicherungspflichtig Beschäftigte am Arbeitsort [WZ 93]

- [D] Verarbeitendes Gewerbe
- [E] Energie und Wasserversorgung
- [F] Baugewerbe
- [G] Handel; Instandhaltung und Reparatur
- [H] Gastgewerbe
- [I] Verkehr und Nachrichtenübermittlung
- [J] Kredit- und Versicherungsgewerbe
- [K] Grundstücks-, Wohnungswesen, Dienstleistungen für Unternehmen
- [L, O, P] Öffentliche Verwaltung, Verteidigung, Sozialversicherung ect.



Indikator	1999	2000	2001	2002	2003	2004	2005	2006
Beschäftigte pro Einwohner	0,10	0,10	0,10	0,10	0,10	0,10	0,10	0,10
Anteil Auslandsumsatz	0,31	0,33	0,34	0,35	0,36	0,36	0,37	0,39
Umsatz in TEUR pro Beschäftigtem/r	172	191	194	195	197	210	220	237
Beschäftigte pro Betrieb	130	137	140	138	135	136	138	143

Wirtschaftsbereiche

- [A] Land-, Forstwirtschaft, Fischerei
- [B] Produzierendes Gewerbe
- [C] Handel, Gastgewerbe, Verkehr
- [D] Finanzierung, Vermietung und Unternehmensdienstleistungen
- [E] Öffentliche und private Dienstleister

Erwerbstätige und Wertschöpfung

Jahr	Erwerbstätige	Wertschöpfung
2006	3,6%	1,2%
2004	3,4%	1,5%
2002	-	-
2000	4,4%	1,5%
1998	27,5%	32,7%
1996	33,0%	36,2%
2006	-	-
2005	35,5%	37,1%
2003	-	-
2001	27,0%	16,2%
1999	25,2%	15,8%
2006	-	-
2005	25,0%	15,3%
2003	-	-
2001	13,5%	28,0%
1999	12,1%	25,6%
2006	-	-
2005	10,5%	25,4%
2003	-	-
2001	28,4%	21,9%
1999	26,2%	21,0%
2006	-	-
2005	24,6%	20,7%

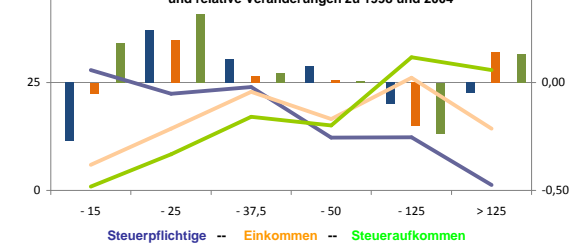
Erwerbstätige und Wertschöpfung nach Wirtschaftsbereichen



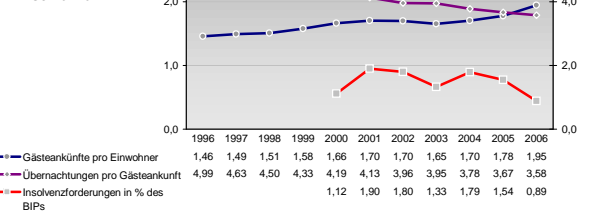
Anteile der Soziversicherungspflichtig Beschäftigten am Arbeitsort

Jahr	m	w
2006	17,5%	19,5%
2005	18,1%	20,7%
2003	19,8%	23,1%
2001	20,3%	24,8%
1999	21,6%	27,4%
2006	64,9%	63,8%
2005	65,4%	63,9%
2003	65,9%	63,5%
2001	67,9%	65,4%
1999	67,4%	64,0%
2006	7,7%	4,9%
2005	7,7%	4,5%
2003	7,0%	4,0%
2001	6,2%	3,5%
1999	5,7%	3,0%
2006	38,3%	39,3%
2004	41,1%	41,9%
2001	44,3%	46,9%
1998	46,8%	51,3%
1995	49,6%	55,9%
2006	3,1%	3,2%
2004	3,2%	2,7%
2001	2,5%	2,1%
1998	2,1%	1,6%
1995	2,0%	1,4%

Verteilung nach Einkommensklassen in t.EUR 2001 in % und relative Veränderungen zu 1998 und 2004

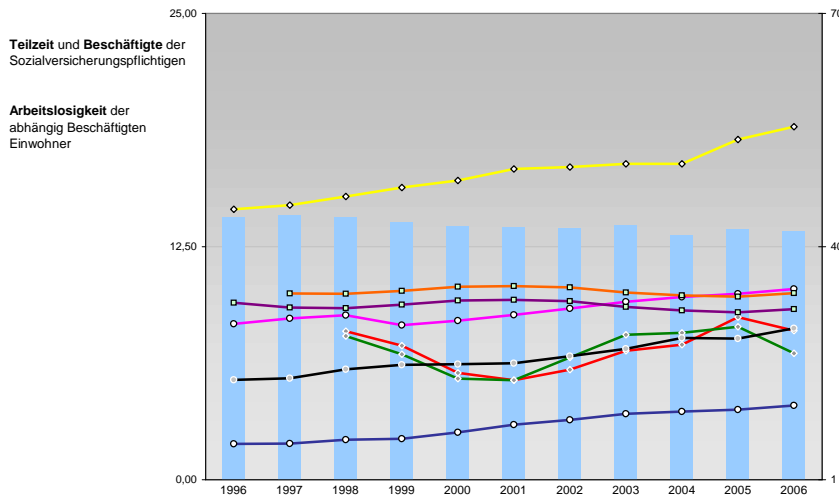


Tourismus und Insolvenzen

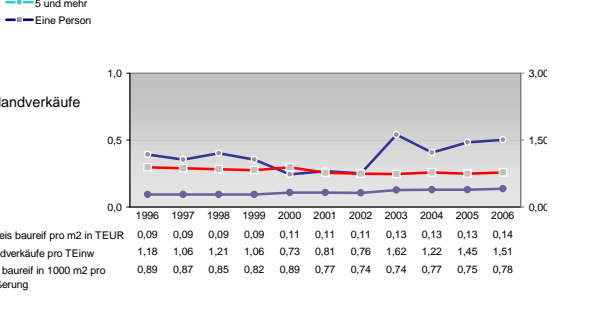
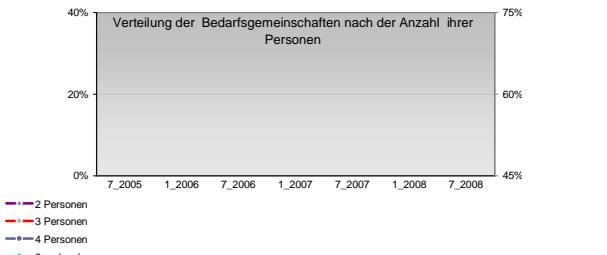
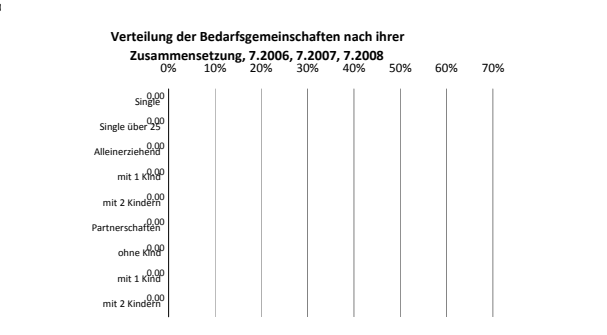
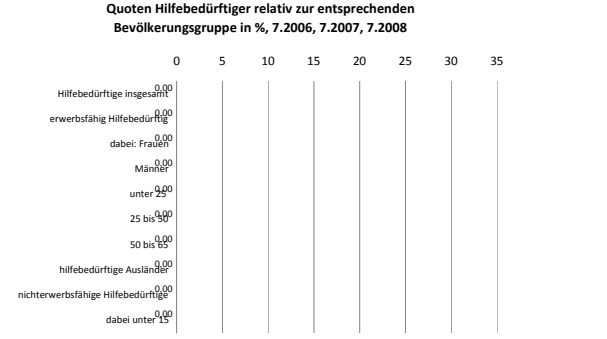
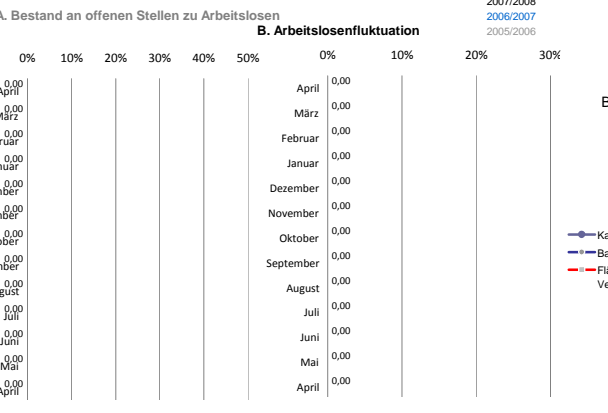
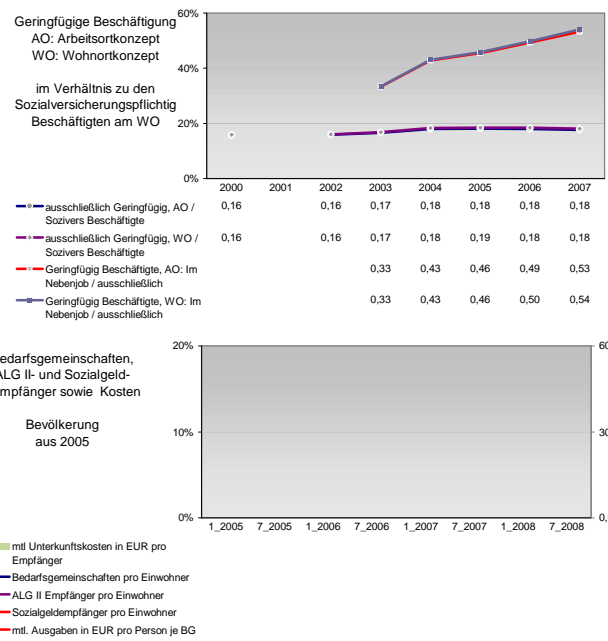
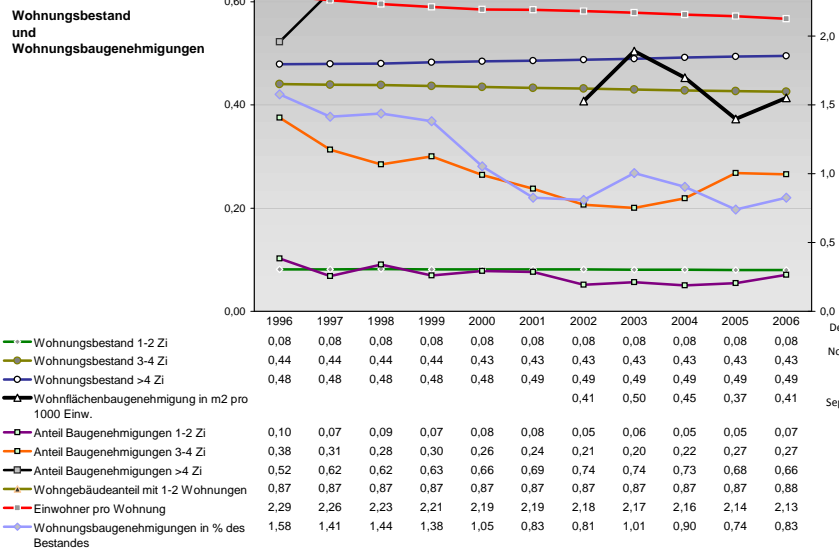


Gewerbemeldungen

Jahr	An	Ab
2007	18934	15079
2006	19639	15416
2004	21883	15042
2002	16683	14136
2000	17107	14318
2007	15502	11600
2005	16999	11779
2004	18228	11430
2003	15605	10846
2001	12754	9146
2007	2095	2164
2005	2062	2121
2004	1989	1968
2003	1708	1668
2001	1319	1624
2007	1337	1315
2005	1595	1680
2004	1666	1644
2003	1615	1575
2001	2700	2824



Legende	1996	1997	1998	1999	2000	2001	2002	2003	2004	2005	2006
Selbständige in %	14,06	14,20	14,08	13,81	13,57	13,54	13,45	13,63	13,10	13,41	13,29
Arbeitslosigkeit w in %	7,97	7,19	5,73	5,34	5,90	6,92	7,24	8,72	7,99		
Arbeitslosigkeit m in %	7,70	6,72	5,42	5,34	6,55	7,76	7,87	8,20	6,78		
Arbeitslosigkeit w in %	14,49	14,72	15,19	15,66	16,05	16,66	16,77	16,94	16,94	18,24	18,93
Teilzeit w in %	30,04	30,74	31,17	29,89	30,47	31,19	32,03	32,92	33,50	33,93	34,56
Beschäftigte am Wohnort in %	32,75	32,14	32,09	32,54	33,06	33,16	32,97	32,24	31,79	31,53	31,96
Beschäftigte am Wohnort in %	33,97	33,94	34,30	34,81	34,91	34,76	34,10	33,72	33,55	34,00	
BIP in T€ pro Einwohner	22,84	23,07	24,23	24,78	24,85	24,99	25,89	26,83	28,26	28,16	29,48



Einblicke in städtische Kundenrefinanzierungs- und Zinsüberschuss Relationen der Bankenwirtschaft erhalten Sie auch mit den Seiten:
<http://www.rankingweb.de/Banken.html>
<http://www.rankingweb.de/stadt.html>