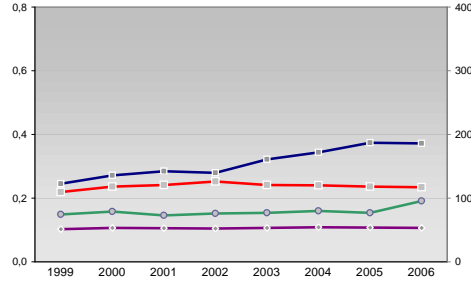


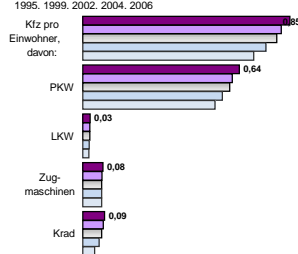
Finanzen und Erwerbstätigkeit

Schwandorf, Landkreis

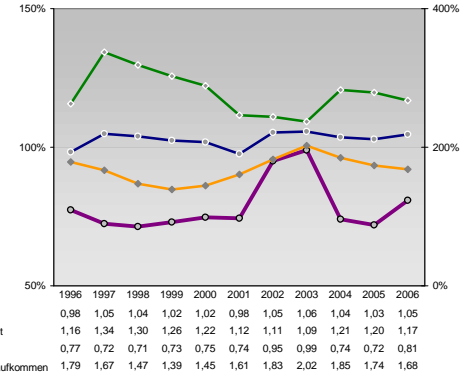
Umsatz und Beschäftigte des verarbeitenden und produzierenden Gewerbes



Kfz pro Einwohner



kommunale Haushalte



Versicherungspflichtig Beschäftigte am Arbeitsort [WZ 93]

WZ 93	Beschäftigte pro Einwohner	Anteil Auslandsumsatz	Umsatz in TEUR pro Beschäftigtem/r	Beschäftigte pro Betrieb
[D]	0,10	0,15	123	110
[E]	0,11	0,16	136	118
[F]	0,11	0,15	142	120
[G]	0,10	0,15	140	126
[H]	0,11	0,15	161	121
[I]	0,11	0,16	172	120
[J]	0,11	0,15	187	118
[K]	0,11	0,15	186	117

Wirtschaftsbereiche	Land- Forstwirtschaft, Fischerei	Produzierendes Gewerbe	Handel, Gastgewerbe, Verkehr	Finanzierung, Vermietung und Unternehmensdienstleistungen	Öffentliche und private Dienstleister
[A]	0,03	0,08	0,09	0,03	0,03
[B]	0,03	0,08	0,09	0,03	0,03
[C]	0,03	0,08	0,09	0,03	0,03
[D]	0,03	0,08	0,09	0,03	0,03
[E]	0,03	0,08	0,09	0,03	0,03

Erwerbstätige Wertschöpfung

Jahr	Erwerbstätige	Wertschöpfung
2006	5,3%	1,8%
2005	5,0%	2,4%
2004	-	-
2003	6,5%	2,6%
2002	32,2%	36,4%
2001	36,6%	35,2%
2000	-	-
1999	39,3%	39,1%
2006	-	-
2005	23,6%	13,8%
2004	22,5%	14,1%
2003	-	-
2002	20,6%	12,8%
2001	11,5%	25,0%
2000	9,9%	24,7%
1999	-	-
2006	8,0%	24,1%
2005	-	-
2004	27,5%	23,0%
2003	26,0%	23,6%
2002	-	-
2001	25,6%	21,4%
2000	-	-
1999	-	-

Erwerbstätige und Wertschöpfung nach Wirtschaftsbereichen



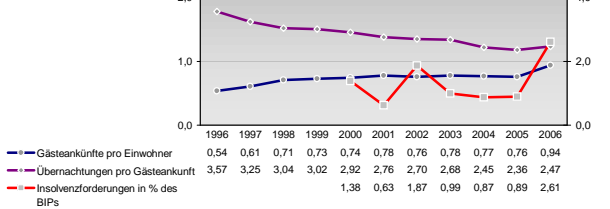
Anteile der Soziversicherungspflichtig Beschäftigten am Arbeitsort

Bildungsniveau	m	w
ohne Berufsausbildung	19,7%	23,8%
mit Berufsausbildung	20,1%	25,9%
mit höherem Bildungsabschluss	21,3%	27,6%
Ausländer ohne Berufsausbildung	22,0%	28,6%
Ausländer mit höherer Bildung	23,1%	31,8%
ohne Berufsausbildung	70,4%	63,7%
mit Berufsausbildung	70,7%	63,0%
mit höherem Bildungsabschluss	70,8%	62,6%
Ausländer ohne Berufsausbildung	71,0%	63,3%
Ausländer mit höherer Bildung	70,7%	61,1%
ohne Berufsausbildung	3,5%	2,5%
mit Berufsausbildung	3,3%	2,0%
mit höherem Bildungsabschluss	3,0%	1,9%
Ausländer ohne Berufsausbildung	2,7%	1,5%
Ausländer mit höherer Bildung	2,4%	1,3%
ohne Berufsausbildung	38,3%	33,6%
mit Berufsausbildung	38,3%	43,3%
mit höherem Bildungsabschluss	39,6%	45,4%
Ausländer ohne Berufsausbildung	44,0%	41,3%
Ausländer mit höherer Bildung	38,1%	53,6%
ohne Berufsausbildung	4,7%	4,8%
mit Berufsausbildung	3,8%	2,2%
mit höherem Bildungsabschluss	2,3%	1,7%
Ausländer ohne Berufsausbildung	1,7%	1,7%
Ausländer mit höherer Bildung	1,0%	1,2%

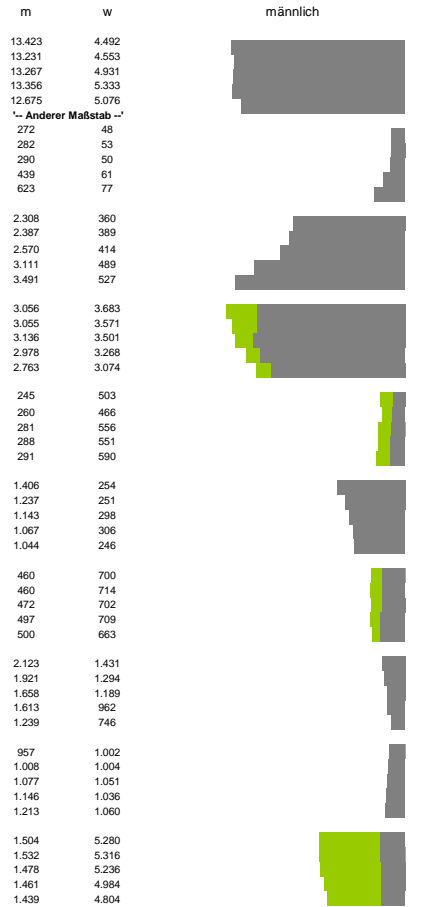
Anteile der Soziversicherungspflichtig Beschäftigten am Arbeitsort

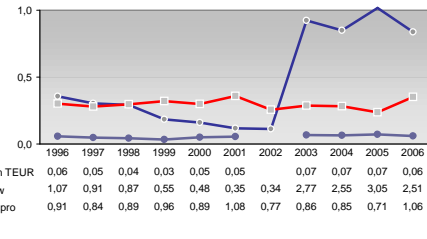
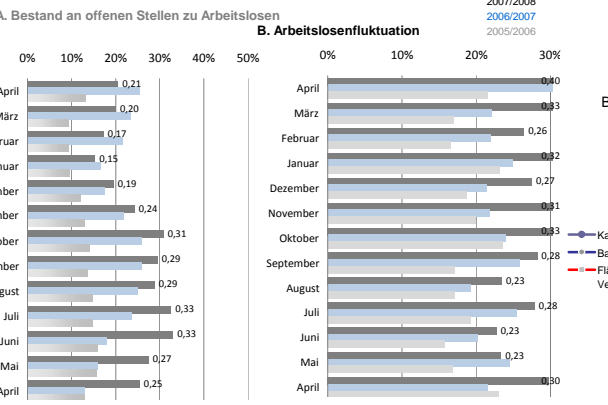
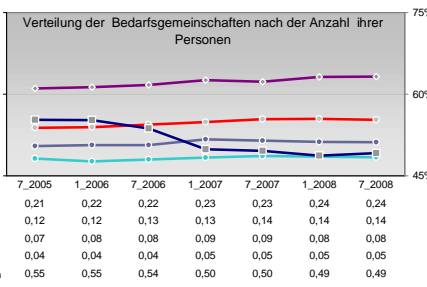
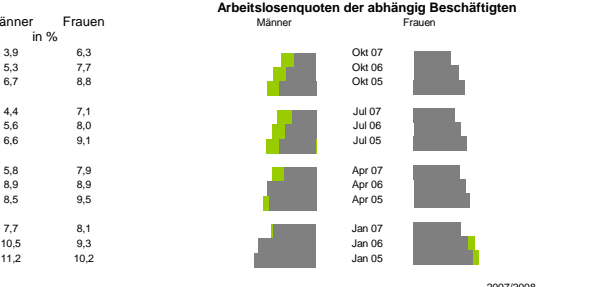
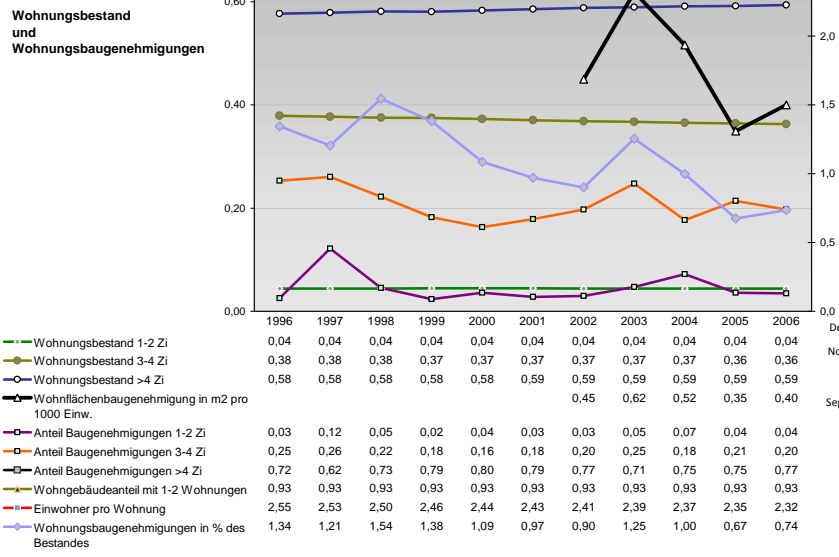
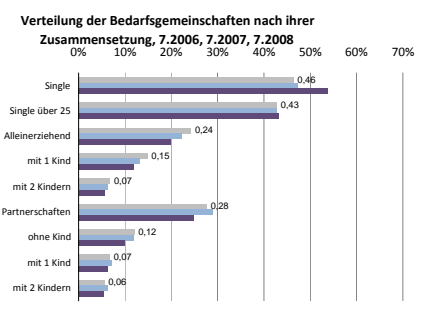
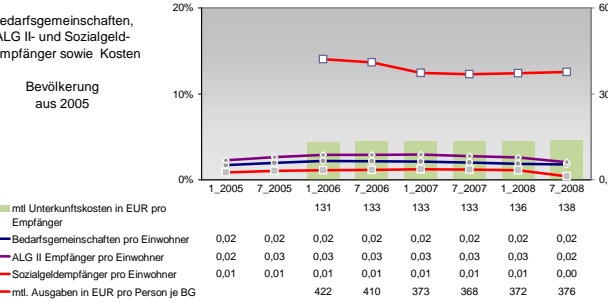
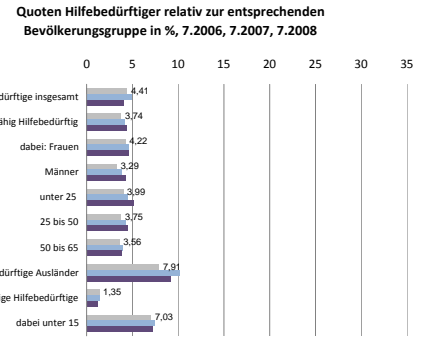
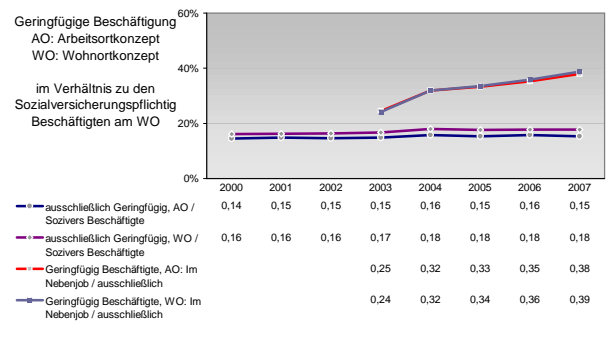
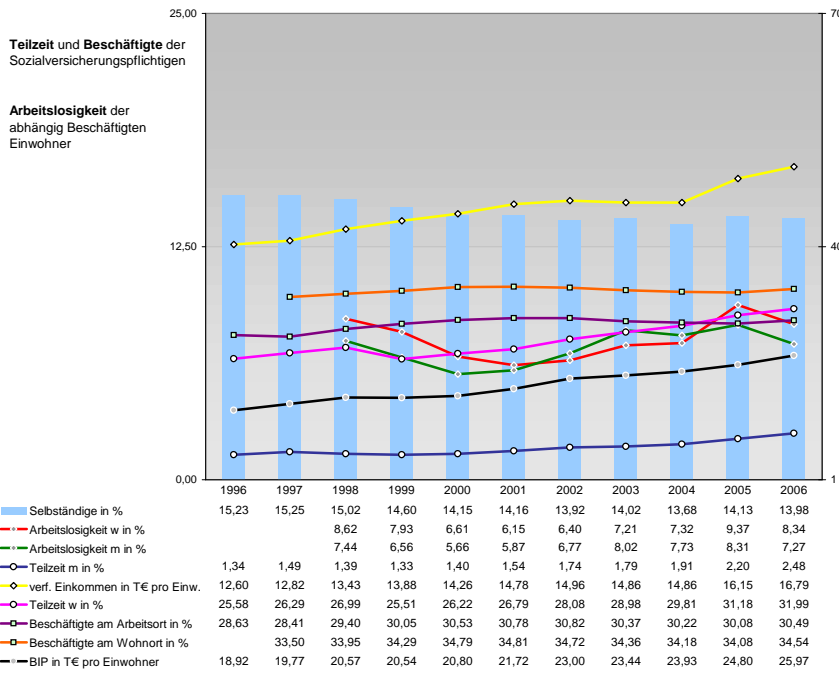


Tourismus und Insolvenzen



Gewerbemeldungen





Einblicke in städtische Kundenrefinanzierungs- und Zinsüberschuss Relationen der Bankenwirtschaft erhalten Sie auch mit den Seiten:
<http://www.rankingweb.de/Banken.html>
<http://www.rankingweb.de/stadt.html>