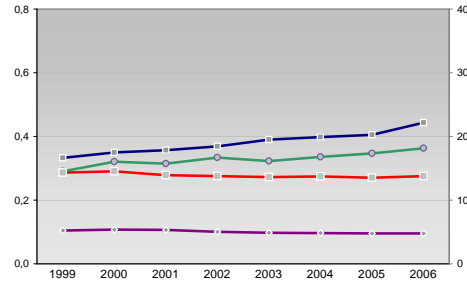


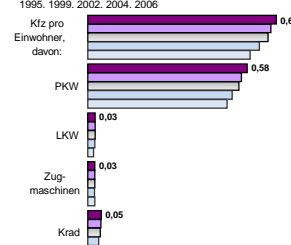
Finanzen und Erwerbstätigkeit

Soest, Kreis

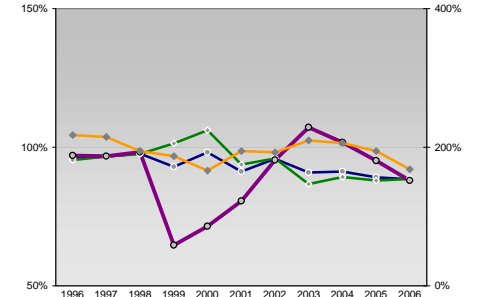
Umsatz und Beschäftigte des verarbeitenden und produzierenden Gewerbes



Kfz pro Einwohner

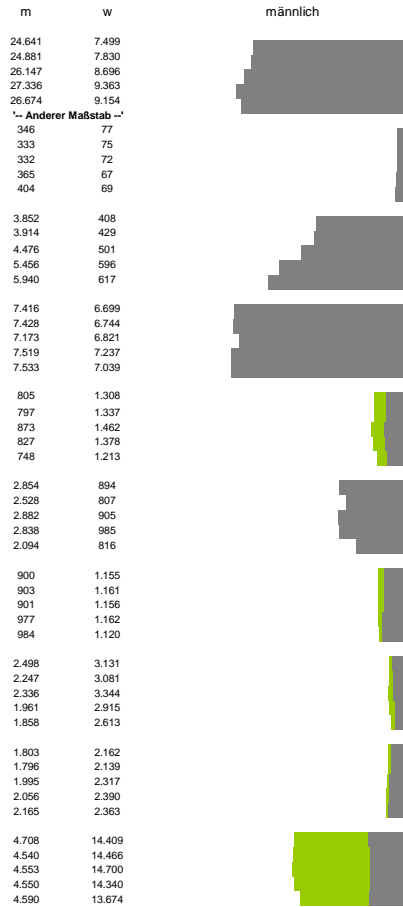


kommunale Haushalte



Versicherungspflichtig Beschäftigte am Arbeitsort [WZ 93]

- [D] Verarbeitendes Gewerbe
- [E] Energie und Wasserversorgung
- [F] Baugewerbe
- [G] Handel; Instandhaltung und Reparatur
- [H] Gastgewerbe
- [I] Verkehr und Nachrichtenübermittlung
- [J] Kredit- und Versicherungsgewerbe
- [K] Grundstücks-, Wohnungswesen, Dienstleistungen für Unternehmen
- [L, O, P] Öffentliche Verwaltung, Verteidigung, Sozialversicherung ect.
- [M, N, O, P] Öffentliche und persönliche Dienstleistungen, Private Haushalte



| Jahr | Beschäftigte pro Einwohner | Anteil Auslandsersatz | Umsatz in TEUR pro Beschäftigtem/r | Beschäftigte pro Betrieb |
|------|----------------------------|-----------------------|------------------------------------|--------------------------|
| 1999 | 0,10 | 0,29 | 166 | 143 |
| 2000 | 0,11 | 0,32 | 175 | 145 |
| 2001 | 0,11 | 0,31 | 178 | 139 |
| 2002 | 0,10 | 0,33 | 185 | 138 |
| 2003 | 0,10 | 0,32 | 195 | 136 |
| 2004 | 0,10 | 0,34 | 199 | 137 |
| 2005 | 0,10 | 0,35 | 203 | 135 |
| 2006 | 0,10 | 0,36 | 222 | 138 |

Wirtschaftsbereiche

- [A] Land-, Forstwirtschaft, Fischerei
- [B] Produzierendes Gewerbe
- [C] Handel, Gastgewerbe, Verkehr
- [D] Finanzierung, Vermietung und Unternehmens
- [E] Unternehmensdienstleister
- [F] Öffentliche und private Dienstleister

Ewerbstätige Wertschöpfung

| Jahr | Anteil Erwerbstätige | Wertschöpfung |
|------|----------------------|---------------|
| 2006 | 3,1% | 1,1% |
| 2004 | 2,7% | 1,4% |
| 2002 | - | - |
| 2000 | 2,8% | 2,0% |
| 1998 | 28,3% | 35,5% |
| 1996 | 32,4% | 37,1% |
| 1994 | - | - |
| 1992 | 36,8% | 39,4% |
| 1990 | - | - |
| 1988 | 27,0% | 16,8% |
| 1986 | 25,2% | 15,6% |
| 1984 | - | - |
| 1982 | 24,2% | 14,8% |
| 1980 | - | - |
| 1978 | 11,2% | 23,1% |
| 1976 | 10,8% | 22,3% |
| 1974 | - | - |
| 1972 | 8,4% | 22,4% |
| 1970 | - | - |
| 1968 | 30,4% | 23,6% |
| 1966 | 28,9% | 23,6% |
| 1964 | - | - |
| 1962 | 27,8% | 21,4% |

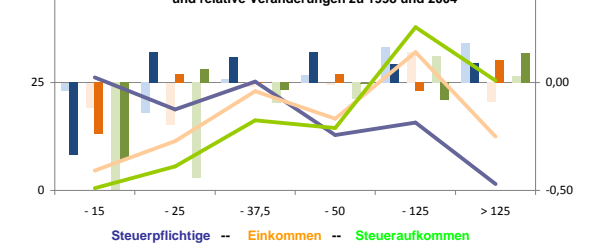
Ewerbstätige und Wertschöpfung nach Wirtschaftsbereichen



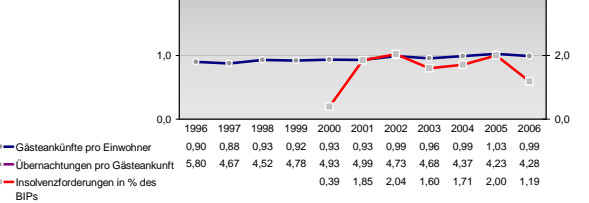
Anteile der Soziversicherungspflichtig Beschäftigten am Arbeitsort

| Kategorie | m | w |
|---------------------------------|-------|-------|
| ohne Berufsausbildung | 17,8% | 16,2% |
| mit Berufsausbildung | 60,0% | 63,2% |
| mit höherem Bildungsabschluss | 8,6% | 4,9% |
| Ausländer ohne Berufsausbildung | 41,3% | 39,8% |
| Ausländer mit höherer Bildung | 3,1% | 3,7% |

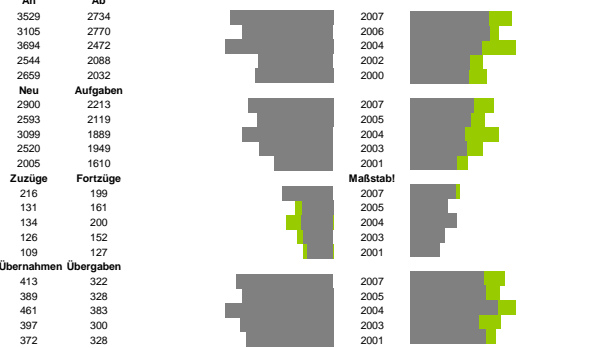
Verteilung nach Einkommensklassen in t.EUR 2001 in % und relative Veränderungen zu 1998 und 2004

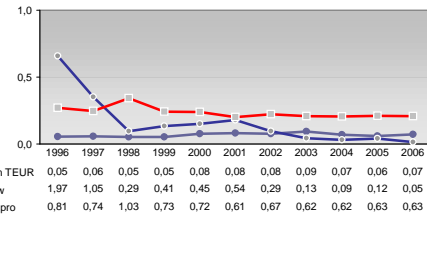
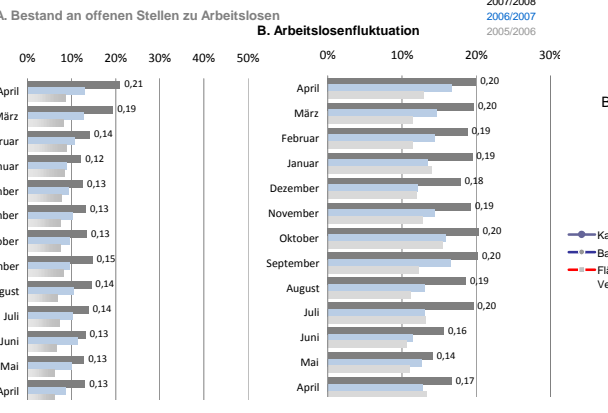
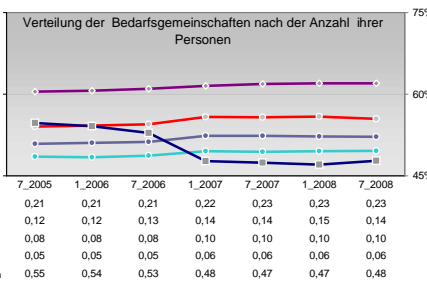
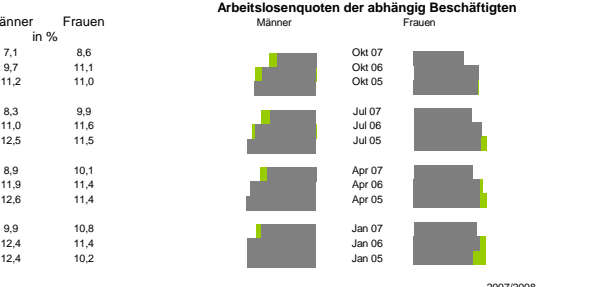
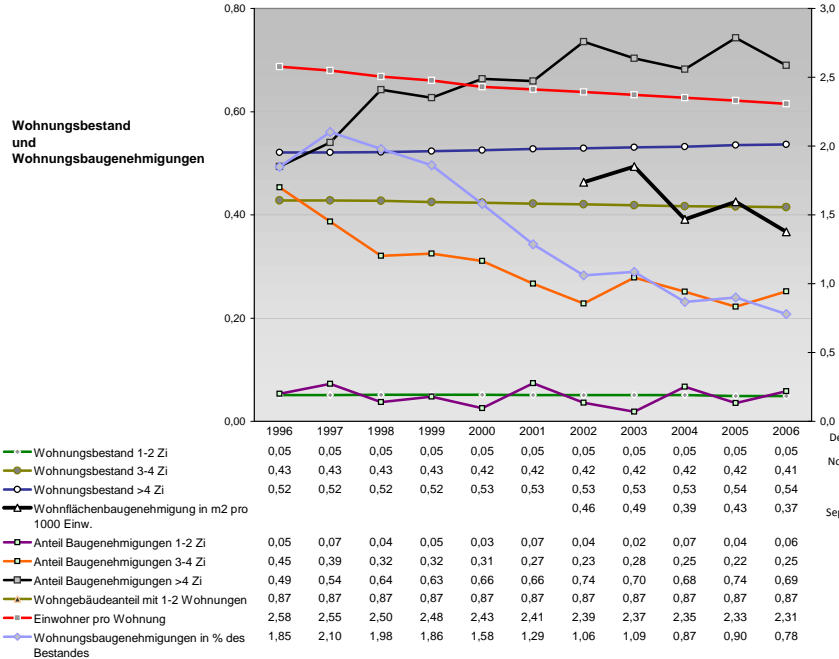
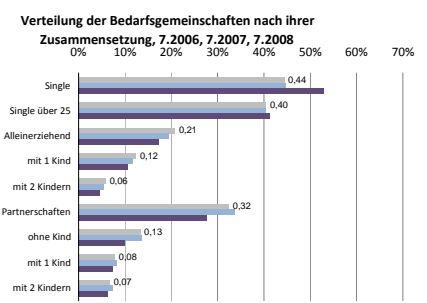
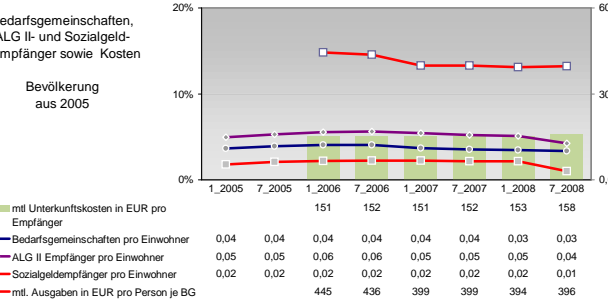
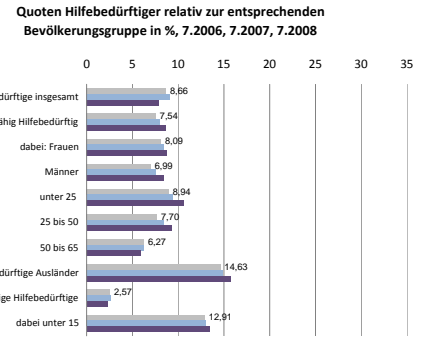
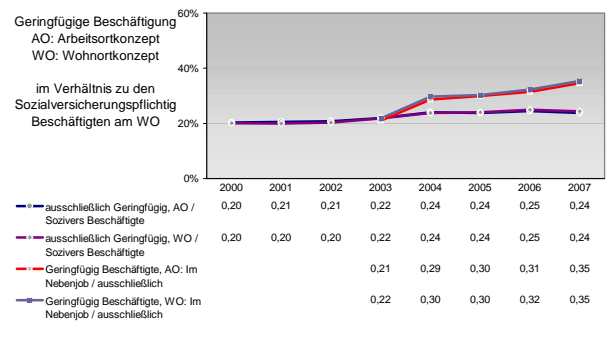
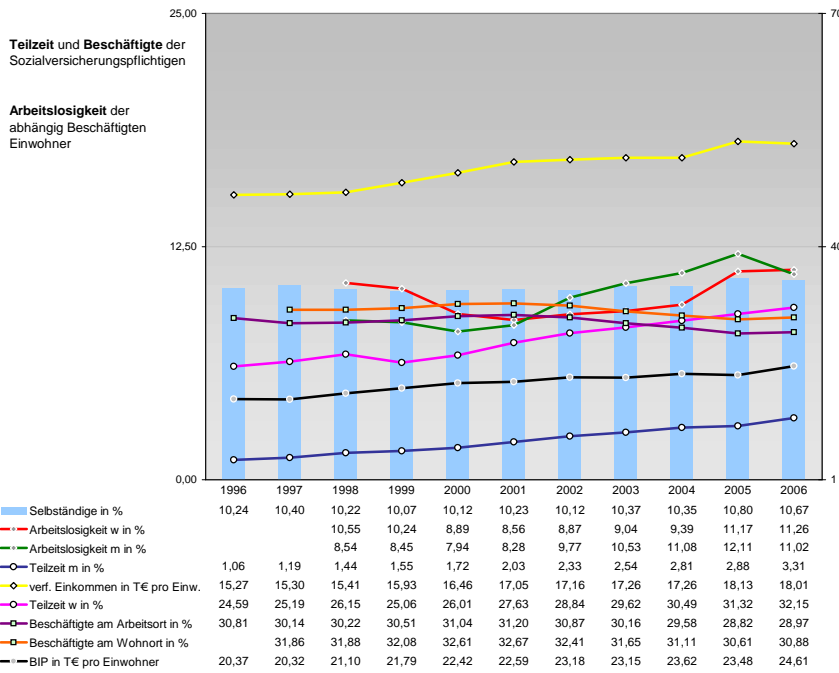


Tourismus und Insolvenzen



Gewerbemeldungen





Einblicke in städtische Kundenrefinanzierungs- und Zinsüberschuss Relationen der Bankenwirtschaft erhalten Sie auch mit den Seiten:
<http://www.rankingweb.de/Banken.html>
<http://www.rankingweb.de/stadt.html>