

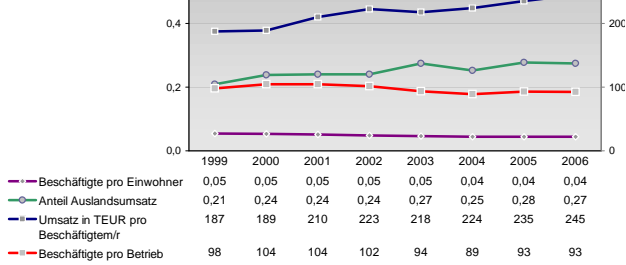
Finanzen und Erwerbstätigkeit

Steinburg, Landkreis

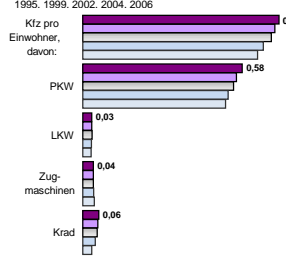
Versicherungspflichtig Beschäftigte am Arbeitsort [WZ 93]

[D]	Verarbeitendes Gewerbe		
[E]	Energie und Wasserversorgung		
[F]	Baugewerbe		
[G]	Handel; Instandhaltung und Reparatur		
[H]	Gastgewerbe		
[I]	Verkehr und Nachrichtenübermittlung		
[J]	Kredit- und Versicherungsgewerbe		
[K]	Grundstücks-, Wohnungswesen, Dienstleistungen für Unternehmen		
[L, O, P]	Öffentliche Verwaltung, Verteidigung, Sozialversicherung ect.		
[M, N, O, P]	Öffentliche und persönliche Dienstleistungen, Private Haushalte		
m	w	männlich	weiblich
5.566	1.663		
5.617	1.715		
5.945	1.922		
6.541	2.140		
-	-		
-- Anderer Maßstab --			
565	149		
593	157		
658	160		
665	155		
-	-		
2.105	262		
1.961	270		
2.189	280		
2.581	322		
-	-		
2.329	2.550		
2.268	2.521		
2.213	2.713		
2.327	2.673		
-	-		
262	340		
271	347		
263	405		
267	416		
-	-		
944	241		
1.035	253		
1.169	283		
1.114	321		
-	-		
662	801		
659	795		
674	779		
652	774		
-	-		
1.587	1.544		
1.357	1.487		
1.438	1.551		
1.431	1.541		
-	-		
1.198	1.662		
1.160	1.620		
1.223	1.533		
1.221	1.523		
-	-		
1.457	4.923		
1.413	5.027		
1.481	5.359		
1.553	5.158		
-	-		

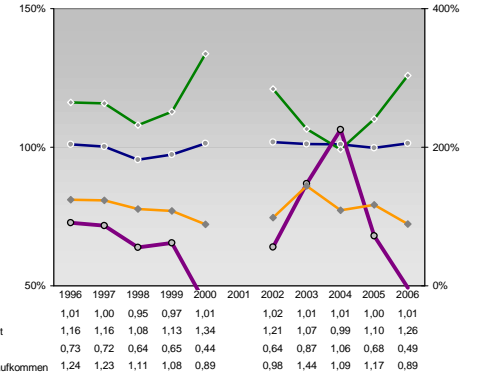
Umsatz und Beschäftigte des verarbeitenden und produzierenden Gewerbes



Kfz pro Einwohner



kommunale Haushalte



Wirtschaftsbereiche

- [A]: Land-, Forstwirtschaft, Fischerei
- [B]: Produzierendes Gewerbe
- [C]: Handel, Gastgewerbe, Verkehr
- [D]: Finanzierung, Vermietung und Unternehmensdienstleistungen
- [E]: Öffentliche und private Dienstleister

Erwerbstätige und Wertschöpfung

Erwerbstätige	Wertschöpfung
5,2%	2,5%
4,7%	3,0%
-	-
5,2%	3,2%
18,3%	18,1%
24,9%	20,2%
-	-
26,9%	34,9%
24,1%	16,0%
23,2%	16,7%
-	-
22,8%	13,4%
-	-
14,9%	32,9%
13,9%	31,8%
-	-
10,1%	25,0%
37,6%	30,5%
33,3%	28,3%
-	-
35,0%	23,6%

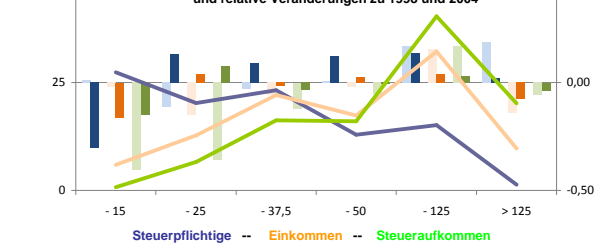
Erwerbstätige und Wertschöpfung nach Wirtschaftsbereichen



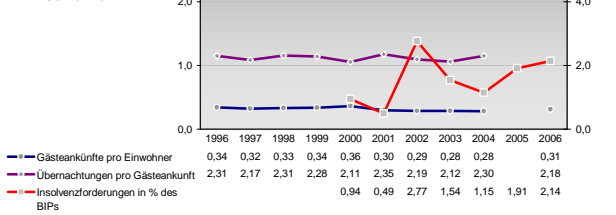
Anteile der Soziversicherungspflichtig Beschäftigten am Arbeitsort

Kategorie	m	w
ohne Berufsausbildung	13,9%	13,1%
	13,9%	14,1%
	15,0%	16,3%
	15,7%	18,1%
	17,3%	19,7%
mit Berufsausbildung	59,4%	63,4%
	60,6%	63,3%
	61,1%	62,9%
	62,0%	64,2%
	61,5%	63,3%
mit höherem Bildungsabschluss	6,6%	4,1%
	6,4%	3,5%
	5,8%	3,0%
	5,3%	3,0%
	4,8%	2,4%
Ausländer ohne Berufsausbildung	21,3%	21,0%
	26,5%	23,6%
	29,4%	26,1%
	26,6%	29,1%
	30,6%	32,7%
Ausländer mit höherer Bildung	4,4%	4,1%
	4,1%	2,4%
	1,7%	2,4%
	2,6%	2,6%
	2,4%	2,7%

Verteilung nach Einkommensklassen in t.EUR 2001 in % und relative Veränderungen zu 1998 und 2004

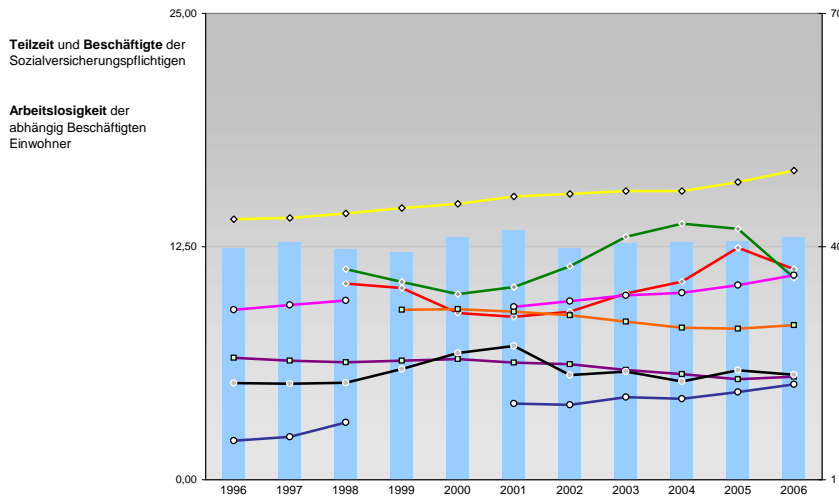


Tourismus und Insolvenzen

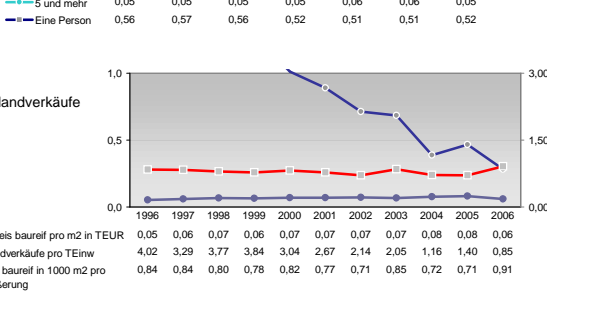
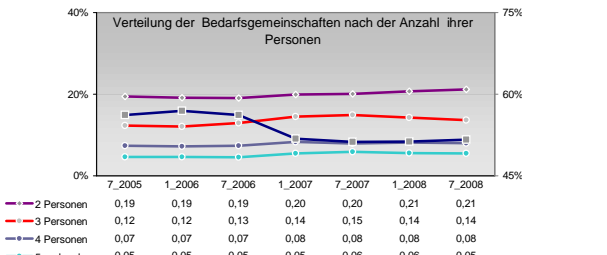
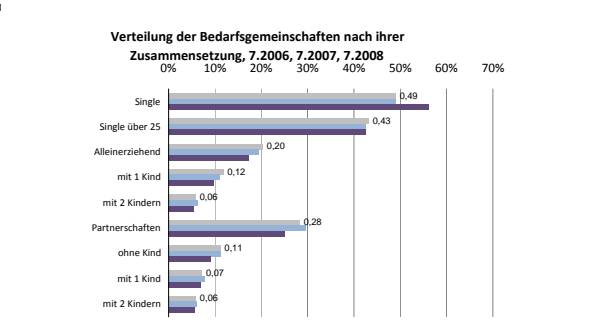
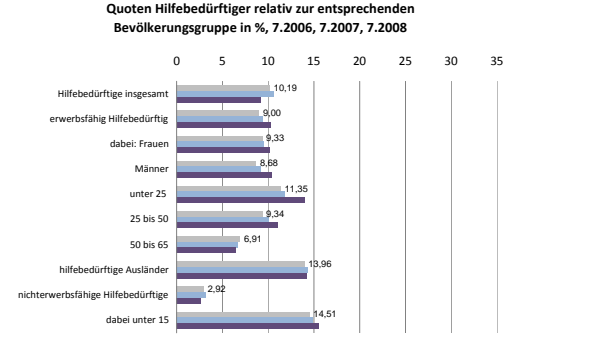
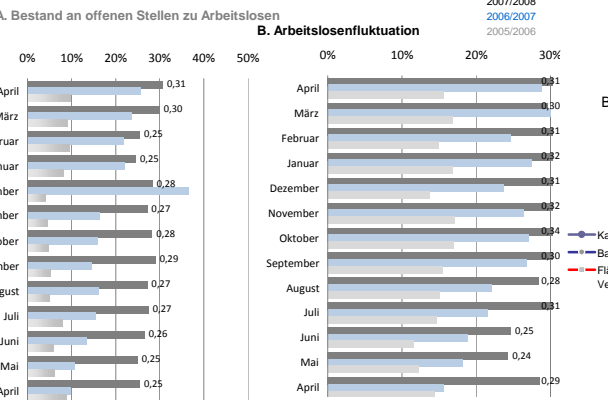
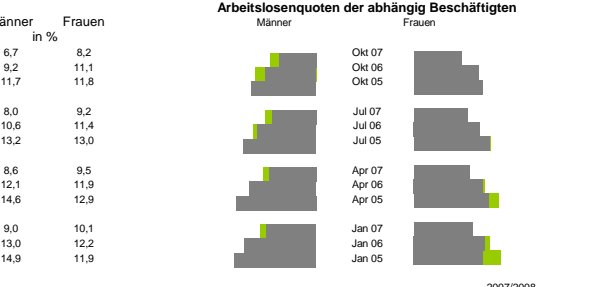
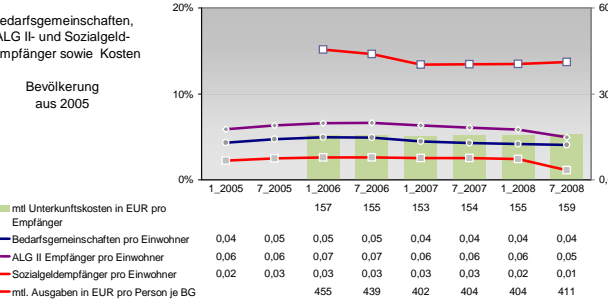
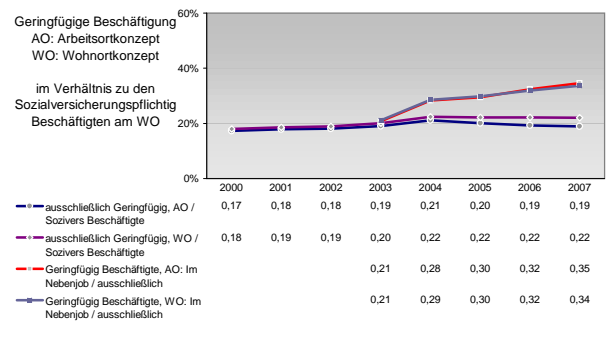
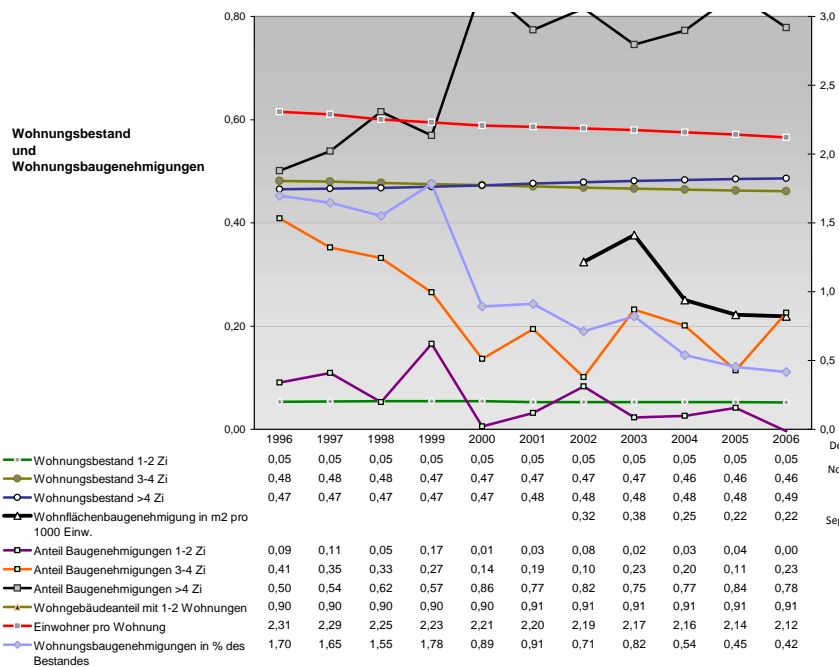


Gewerbemeldungen

Kategorie	An	Ab
	1383	1104
	1439	1114
	1671	1013
	1160	1012
	1145	1040
Neu	1147	923
Aufgaben	1214	960
	1481	851
	1058	693
	869	928
Zuzüge	151	122
Fortzüge	108	118
	98	77
	103	99
	72	99
Übernahmen	85	59
Übergaben	77	91
	92	85
	98	87
	185	173



	1996	1997	1998	1999	2000	2001	2002	2003	2004	2005	2006
Selbständige in %	12,43	12,71	12,34	12,20	12,97	13,37	12,39	12,66	12,71	12,78	12,99
Arbeitslosigkeit w in %	10,52	10,28	8,95	8,73	9,01	9,99	10,61	12,43	11,29	11,29	11,29
Arbeitslosigkeit m in %	11,28	10,60	9,95	10,34	11,45	13,02	13,73	13,45	10,83	10,83	10,83
BIP in T€ pro Einwohner	22,44	22,37	22,46	24,26	26,30	27,22	23,45	23,91	22,63	24,10	23,49



Einblicke in städtische Kundenrefinanzierungs- und Zinsüberschuss Relationen der Bankenwirtschaft erhalten Sie auch mit den Seiten:
<http://www.rankingweb.de/Banken.html>
<http://www.rankingweb.de/stadt.html>