

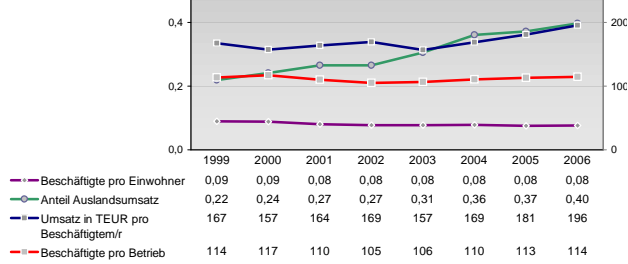
Finanzen und Erwerbstätigkeit

→ Stormarn, Landkreis

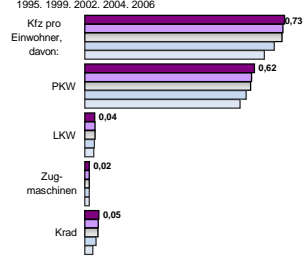
Versicherungspflichtig Beschäftigte am Arbeitsort [WZ 93]

[D]	Verarbeitendes Gewerbe		
[E]	Energie und Wasserversorgung		
[F]	Baugewerbe		
[G]	Handel; Instandhaltung und Reparatur		
[H]	Gastgewerbe		
[I]	Verkehr und Nachrichtenübermittlung		
[J]	Kredit- und Versicherungsgewerbe		
[K]	Grundstücks-, Wohnungswesen, Dienstleistungen für Unternehmen		
[L, O, P]	Öffentliche Verwaltung, Verteidigung, Sozialversicherung ect.		
[M, N, Q]	Öffentliche und persönliche Dienstleistungen, Private Haushalte		
m	w	männlich	weiblich
14.052	4.988		
14.183	5.150		
14.604	5.368		
15.262	5.583		
-	-		
“- Anderer Maßstab -“			
127	33		
135	30		
194	35		
169	37		
-	-		
3.574	619		
3.504	637		
4.020	692		
4.513	741		
-	-		
8.312	6.731		
7.962	6.637		
7.568	6.430		
7.571	6.685		
-	-		
782	830		
786	775		
820	829		
763	713		
-	-		
2.380	757		
2.154	658		
1.710	705		
1.690	701		
-	-		
609	881		
589	861		
499	755		
498	758		
-	-		
4.200	3.338		
3.497	2.940		
2.918	2.964		
2.740	2.971		
-	-		
1.082	1.841		
1.141	1.979		
1.248	1.916		
1.223	1.826		
-	-		
2.182	8.126		
2.075	7.978		
2.094	7.797		
2.190	7.416		
-	-		

Umsatz und Beschäftigte des verarbeitenden und produzierenden Gewerbes



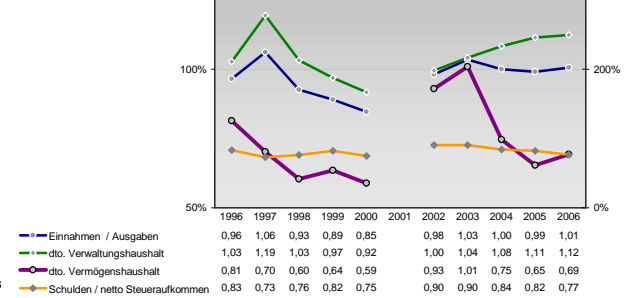
Kfz pro Einwohner



Wirtschaftsbereiche

- [A]: Land-, Forstwirtschaft, Fischerei
- [B]: Produzierendes Gewerbe
- [C]: Handel, Gastgewerbe, Verkehr
- [D]: Finanzierung, Vermietung und Unternehmensdienstleistungen
- [E]: Öffentliche und private Dienstleister

kommunale Haushalte



Ewerbstätige Wertschöpfung

Jahr	2,5%	0,9%
2006	-	-
2005	-	-
2004	3,0%	1,1%
2003	22,8%	25,2%
2002	29,0%	26,6%
2001	-	-
1999	-	-
2006	33,7%	34,2%
2005	-	-
2004	32,1%	21,0%
2003	29,6%	21,6%
2002	-	-
2001	16,3%	37,5%
1999	14,3%	35,2%
2006	-	-
2005	10,9%	31,6%
2004	26,2%	15,4%
2003	24,6%	15,6%
2002	-	-
2001	22,4%	14,1%
1999	-	-

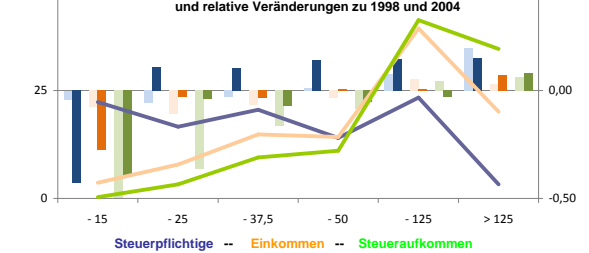
Ewerbstätige und Wertschöpfung nach Wirtschaftsbereichen



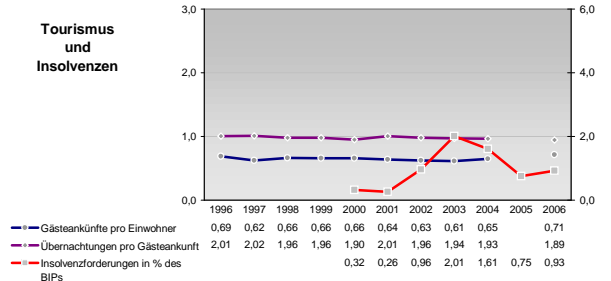
Anteile der Soziversicherungspflichtig Beschäftigten am Arbeitsort

Kategorie	m	w
ohne Berufsausbildung	13,1%	12,6%
mit Berufsausbildung	54,5%	59,5%
mit höherem Bildungsabschluss	6,7%	4,4%
Ausländer ohne Berufsausbildung	24,6%	24,4%
Ausländer mit höherer Bildung	2,5%	4,0%

Verteilung nach Einkommensklassen in t.EUR 2001 in % und relative Veränderungen zu 1998 und 2004

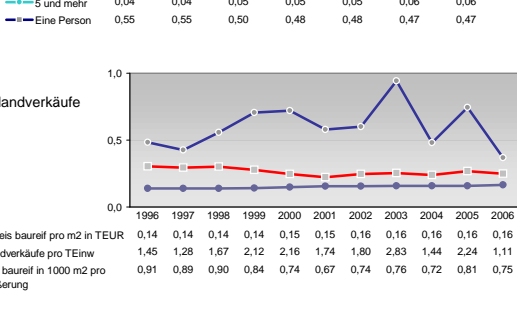
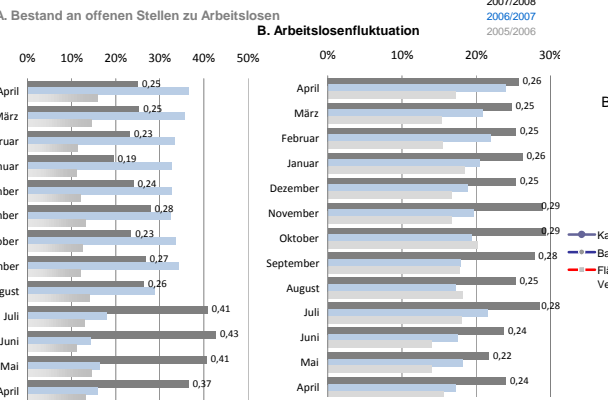
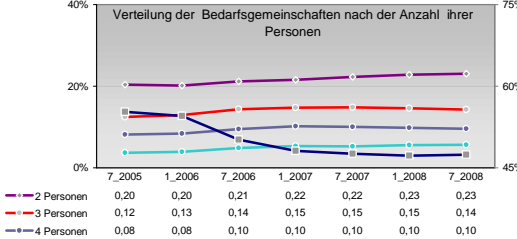
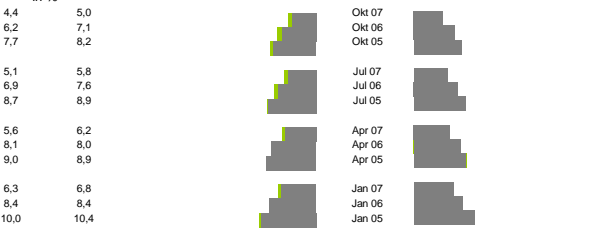
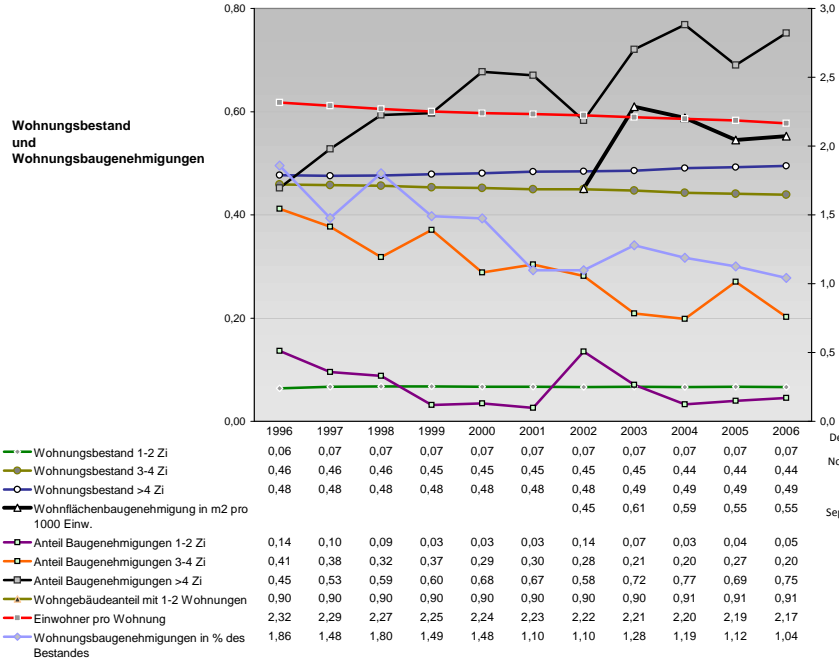
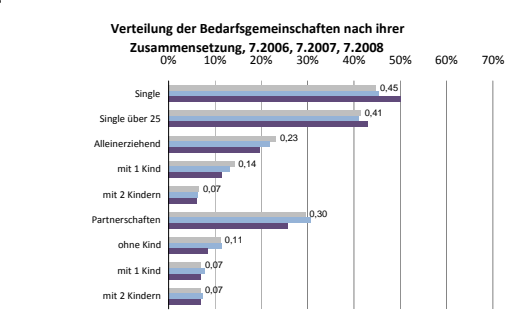
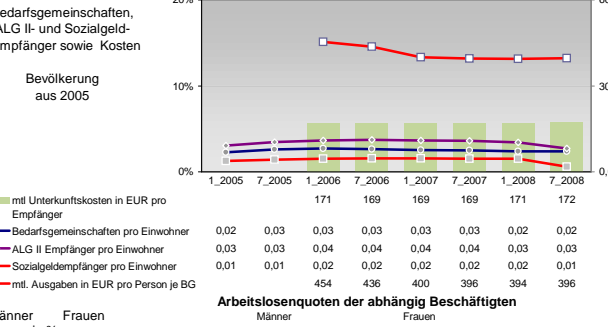
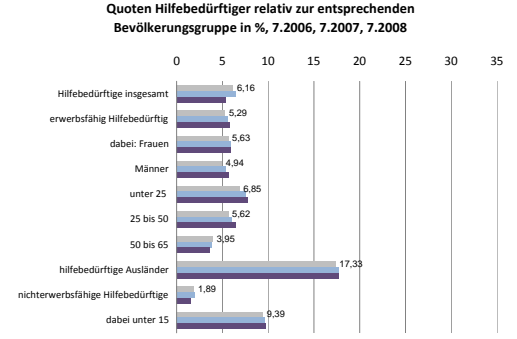
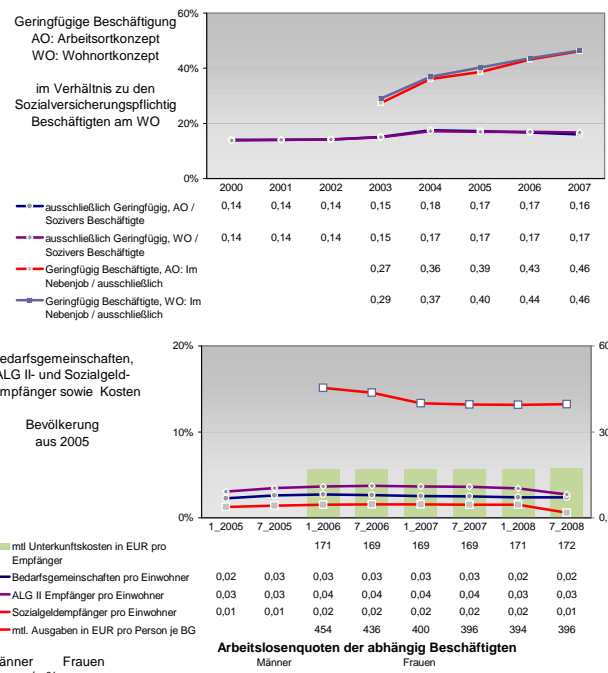
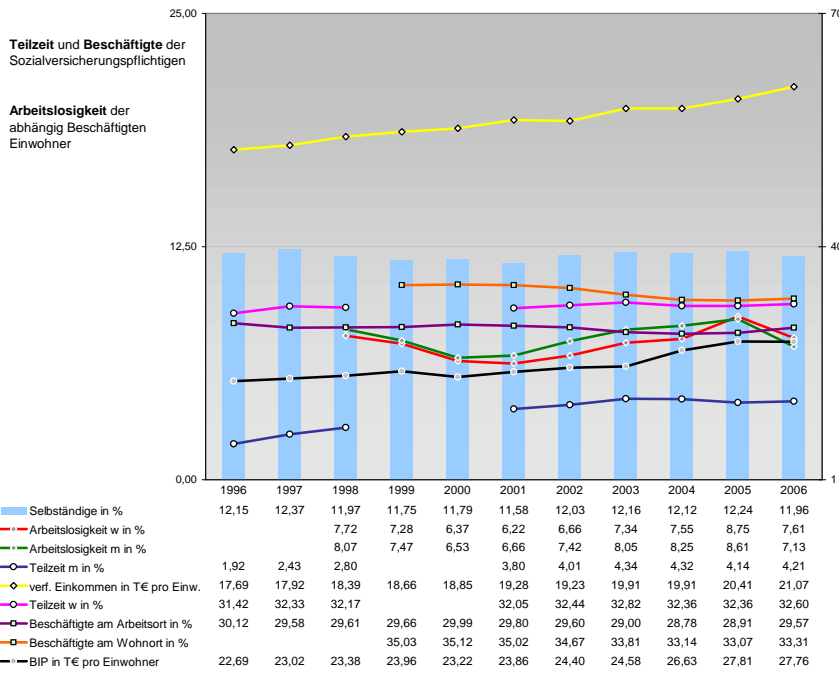


Tourismus und Insolvenzen



Gewerbemeldungen

Kategorie	An	Ab
Neu	2571	2163
Aufgaben	2899	2287
Fortzüge	3088	2014
Übernahmen	2536	1984
Übergeben	2486	1984
Insolvenzen	1977	1615
Zuzüge	2155	1694
Fortzüge	2509	1492
Übernahmen	2164	1604
Übergeben	2111	1340
Zuzüge	403	374
Fortzüge	433	368
Übernahmen	356	322
Übergeben	348	316
Zuzüge	191	174
Fortzüge	202	204
Übernahmen	223	200
Übergeben	236	193
Zuzüge	177	190



Einblicke in städtische Kundenrefinanzierungs- und Zinsüberschuss
 Relationen der Bankenwirtschaft erhalten Sie auch mit den Seiten:
<http://www.rankingweb.de/Banken.html>
<http://www.rankingweb.de/stadt.html>