

Finanzen und Erwerbstätigkeit

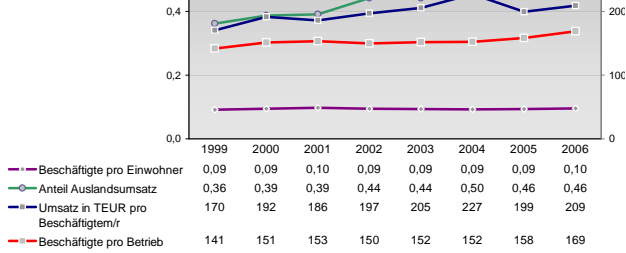
→ Traunstein, Landkreis

Versicherungspflichtig Beschäftigte am Arbeitsort [WZ 93]

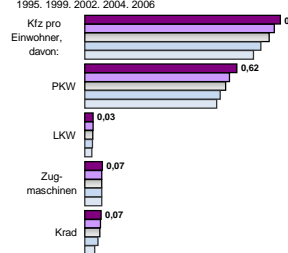
- [D] Verarbeitendes Gewerbe
- [E] Energie und Wasserversorgung
- [F] Baugewerbe
- [G] Handel; Instandhaltung und Reparatur
- [H] Gastgewerbe
- [I] Verkehr und Nachrichtenübermittlung
- [J] Kredit- und Versicherungsgewerbe
- [K] Grundstücks-, Wohnungswesen, Dienstleistungen für Unternehmen
- [L, N, O, P] Öffentliche Verwaltung, Verteidigung, Sozialversicherung ect.
- [M, N, O, P] Öffentliche und persönliche Dienstleistungen, Private Haushalte

m	w	männlich	weiblich
12.946	5.178		
12.631	5.249		
12.343	5.476		
12.592	5.873		
11.935	5.512		
195	47		
187	49		
198	51		
193	44		
267	48		
3.877	578		
3.757	566		
4.074	630		
4.701	700		
5.107	709		
3.964	4.168		
3.992	4.245		
4.133	4.455		
4.328	4.516		
4.199	4.264		
989	1.676		
1.048	1.688		
993	1.826		
1.096	1.866		
1.177	1.992		
1.036	378		
1.079	360		
1.196	439		
1.313	492		
1.275	510		
647	867		
652	883		
682	896		
691	875		
686	811		
1.638	1.846		
1.337	1.701		
1.065	1.447		
1.024	1.373		
785	1.309		
1.112	1.355		
1.123	1.368		
1.146	1.355		
1.214	1.419		
1.171	1.403		
1.987	6.998		
1.951	6.925		
1.948	6.864		
1.831	6.468		
1.678	6.216		

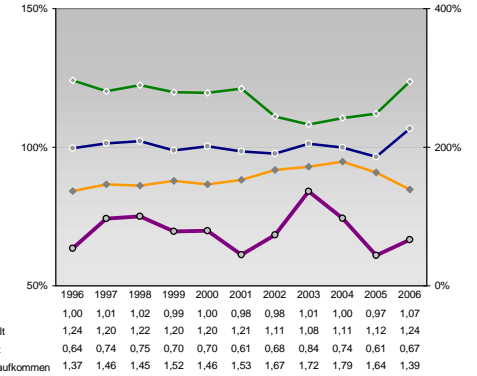
Umsatz und Beschäftigte des verarbeitenden und produzierenden Gewerbes



Kfz pro Einwohner



kommunale Haushalte



- [A]: Land-, Forstwirtschaft, Fischerei
- [B]: Produzierendes Gewerbe
- [C]: Handel, Gastgewerbe, Verkehr
- [D]: Finanzierung, Vermietung und Unternehmensdienstleistungen
- [E]: Öffentliche und private Dienstleister

Erwerbstätige Wertschöpfung

Jahr	Erwerbstätige	Wertschöpfung
2006	5,7%	1,9%
2004	5,4%	2,5%
2002	6,5%	2,2%
2000	27,1%	31,6%
1998	32,7%	36,3%
1996	-	-
1994	34,6%	34,9%
1992	28,3%	18,1%
1990	26,8%	17,2%
1988	-	-
1986	28,5%	18,9%
1984	11,7%	26,8%
1982	10,1%	24,5%
1980	-	-
1978	8,3%	26,6%
1976	27,2%	21,5%
1974	25,1%	19,5%
1972	-	-
1970	22,2%	17,4%

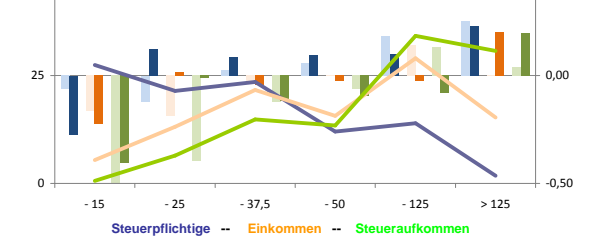
Erwerbstätige und Wertschöpfung nach Wirtschaftsbereichen



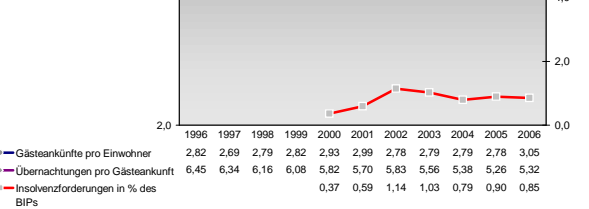
Anteile der Soziversicherungspflichtig Beschäftigten am Arbeitsort

Kategorie	m	w
ohne Berufsausbildung	15,6%	18,9%
mit Berufsausbildung	67,2%	64,2%
mit höherem Bildungsabschluss	8,5%	3,8%
Ausländer ohne Berufsausbildung	26,9%	29,7%
Ausländer mit höherer Bildung	7,6%	4,0%

Verteilung nach Einkommensklassen in t.EUR 2001 in % und relative Veränderungen zu 1998 und 2004

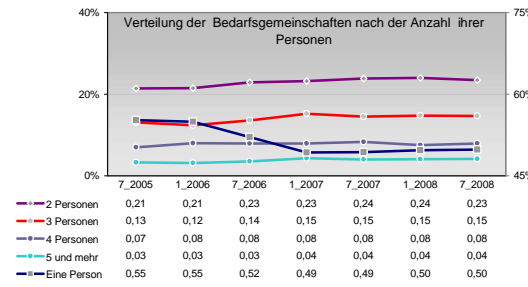
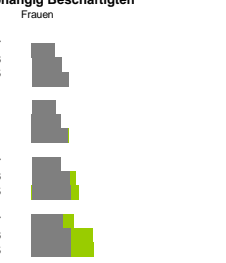
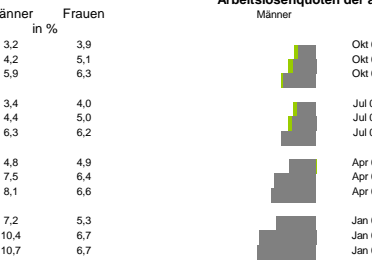
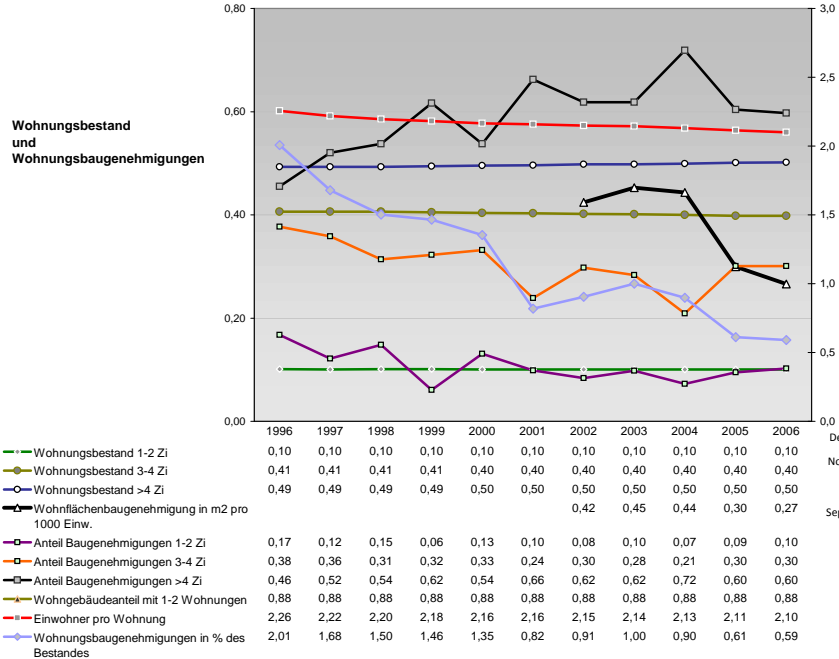
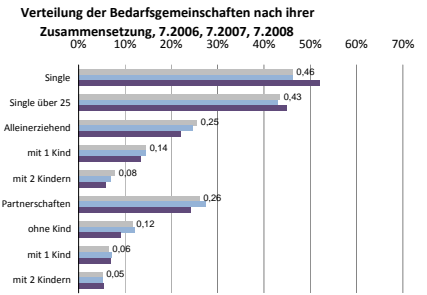
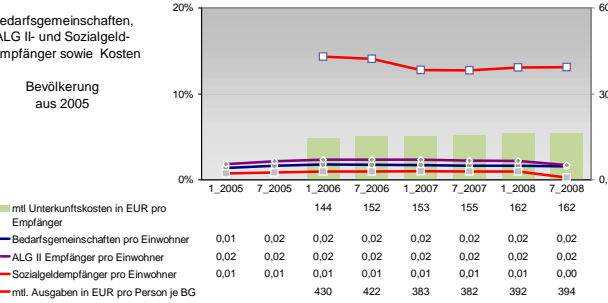
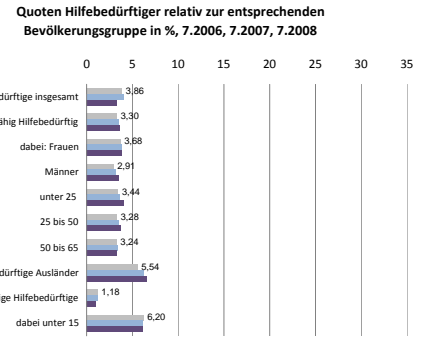
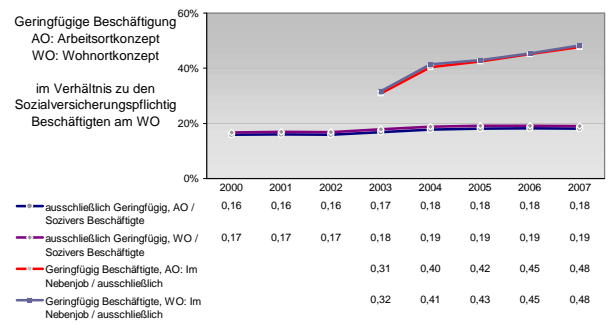
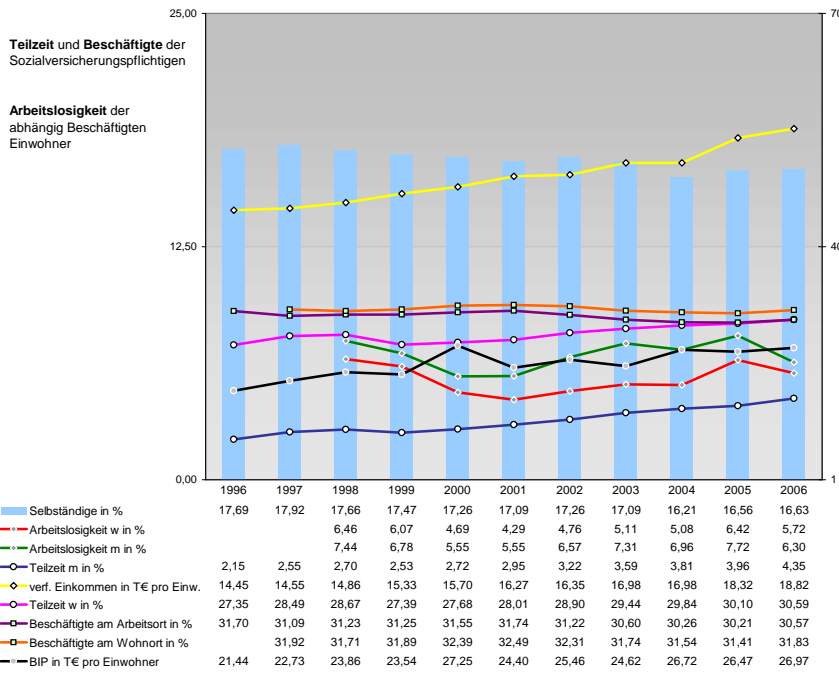


Tourismus und Insolvenzen

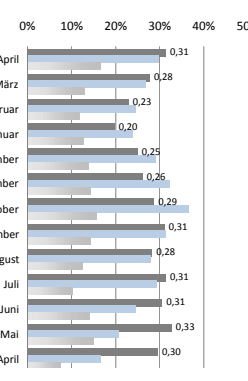


Gewerbemeldungen

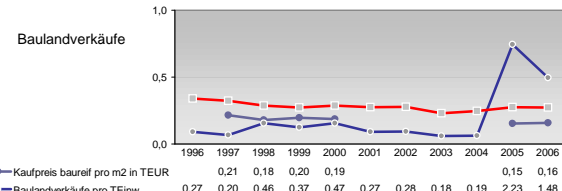
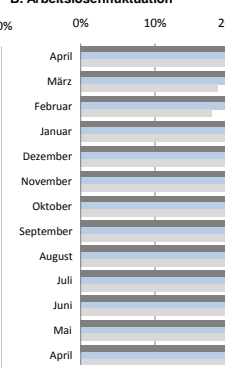
Kategorie	An	Ab
Neu	1807	1404
Aufgaben	2057	1541
Zuzüge	2271	1497
Fortzüge	1675	1320
Übernahmen	1750	1459
Übergaben	1483	1074
Maßstab	1561	1113
Maßstab	1850	1088
Maßstab	1487	1129
Maßstab	1279	903
Maßstab	190	209
Maßstab	240	214
Maßstab	205	200
Maßstab	182	199
Maßstab	183	198
Maßstab	134	121
Maßstab	189	187
Maßstab	216	209
Maßstab	246	210
Maßstab	287	339



A. Bestand an offenen Stellen zu Arbeitslosen



B. Arbeitslosenfluktuation



Einblicke in städtische Kundenrefinanzierungs- und Zinsüberschuss Relationen der Bankenwirtschaft erhalten Sie auch mit den Seiten:
<http://www.rankingweb.de/Banken.html>
<http://www.rankingweb.de/stadt.html>