

Finanzen und Erwerbstätigkeit

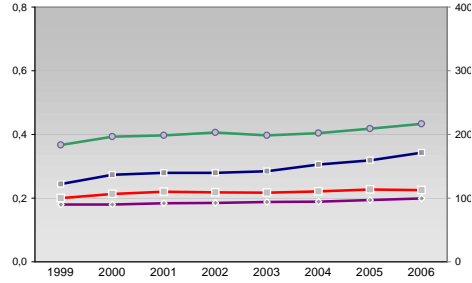
Tuttlingen, Landkreis

Versicherungspflichtig Beschäftigte am Arbeitsort [WZ 93]

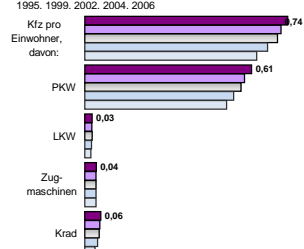
- [D] Verarbeitendes Gewerbe
- [E] Energie und Wasserversorgung
- [F] Baugewerbe
- [G] Handel; Instandhaltung und Reparatur
- [H] Gastgewerbe
- [I] Verkehr und Nachrichtenübermittlung
- [J] Kredit- und Versicherungsgewerbe
- [K] Grundstücks-, Wohnungswesen, Dienstleistungen für Unternehmen
- [L, O, P] Öffentliche Verwaltung, Verteidigung, Sozialversicherung ect.
- [M, N, O, P] Öffentliche und persönliche Dienstleistungen, Private Haushalte

m	w	männlich	weiblich
19.955	9.812		
19.625	9.684		
19.962	9.378		
19.032	9.778		
18.318	9.336		
241	103		
233	102		
247	99		
-	-		
-	-		
2.172	359		
2.013	354		
2.241	366		
2.425	373		
2.591	369		
2.618	3.008		
2.566	2.996		
2.529	3.172		
2.521	3.110		
2.544	2.928		
241	341		
243	325		
233	359		
192	391		
191	409		
1.108	392		
1.042	333		
911	338		
918	330		
810	290		
444	608		
453	622		
454	607		
457	574		
445	594		
767	961		
730	927		
729	961		
683	892		
598	787		
883	1.428		
843	1.378		
812	1.331		
813	1.239		
821	1.176		
997	3.919		
988	3.879		
1.070	3.844		
981	3.700		
966	3.591		

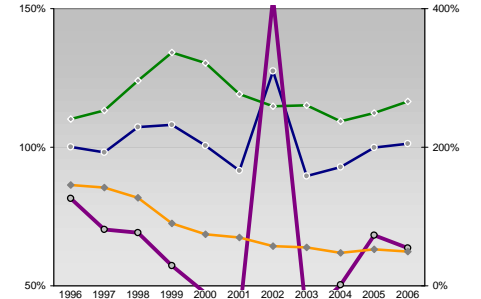
Umsatz und Beschäftigte des verarbeitenden und produzierenden Gewerbes



Kfz pro Einwohner



kommunale Haushalte



Wirtschaftsbereiche

- [A]: Land-, Forstwirtschaft, Fischerei
- [B]: Produzierendes Gewerbe
- [C]: Handel, Gastgewerbe, Verkehr
- [D]: Finanzierung, Vermietung und Unternehmensdienstleistungen
- [E]: Öffentliche und private Dienstleister

Erwerbstätige

Wirtschaftsbereich	2006	2004	2002	2000	1998
[A]	1,4%	1,5%	1,9%	50,1%	52,8%
[B]	0,6%	0,7%	1,1%	54,9%	55,9%
[C]	-	-	-	-	-
[D]	-	-	-	-	-
[E]	19,5%	17,6%	17,1%	8,0%	8,4%
[F]	-	-	-	-	-
[G]	55,7%	53,3%	55,7%	6,3%	6,3%
[H]	12,3%	11,8%	11,1%	17,0%	17,1%
[I]	-	-	-	-	-
[J]	20,9%	19,7%	19,0%	20,9%	19,7%
[K]	15,2%	14,5%	14,2%	19,0%	14,2%
[L, O, P]	-	-	-	-	-

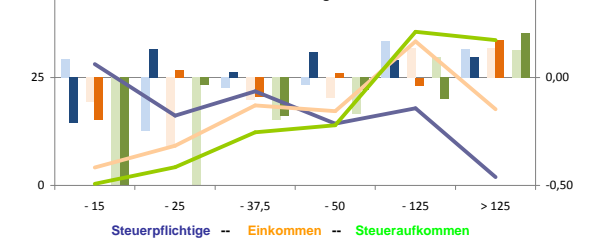
Erwerbstätige und Wertschöpfung nach Wirtschaftsbereichen



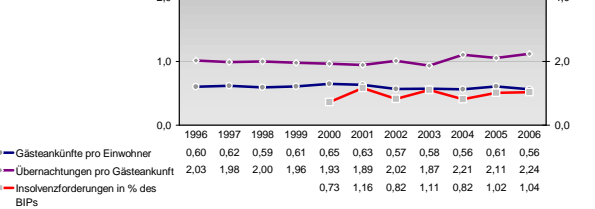
Anteile der Soziversicherungspflichtig Beschäftigten am Arbeitsort

Bildungsniveau	2006	2004	2001	1998	1995
ohne Berufsausbildung	25,4%	27,2%	29,0%	27,7%	28,9%
mit Berufsausbildung	60,4%	60,3%	60,8%	64,0%	64,2%
mit höherem Bildungsabschluss	7,2%	6,8%	6,4%	5,8%	5,0%
Ausländer ohne Berufsausbildung	55,2%	59,3%	61,8%	60,0%	63,3%
Ausländer mit höherer Bildung	2,1%	1,9%	1,5%	1,4%	1,7%

Verteilung nach Einkommensklassen in t.EUR 2001 in % und relative Veränderungen zu 1998 und 2004

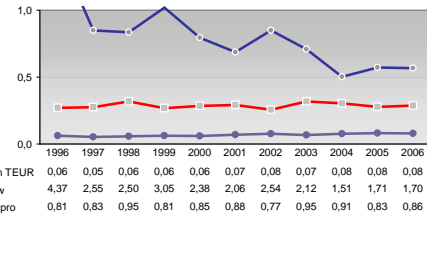
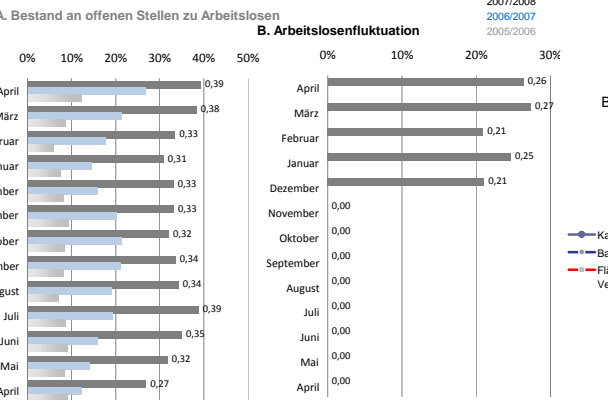
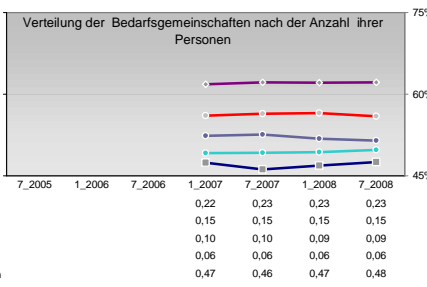
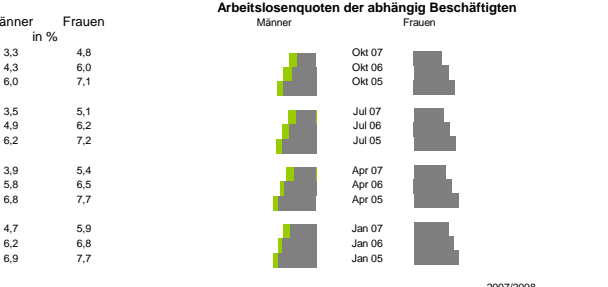
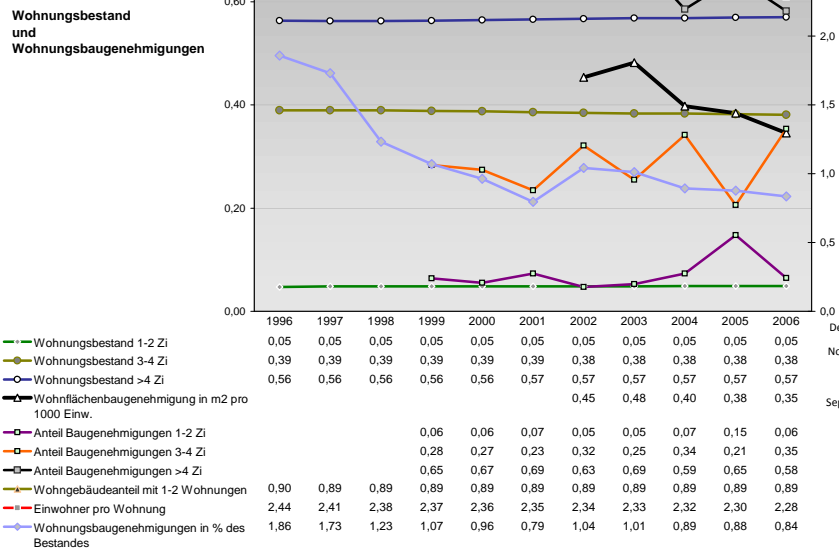
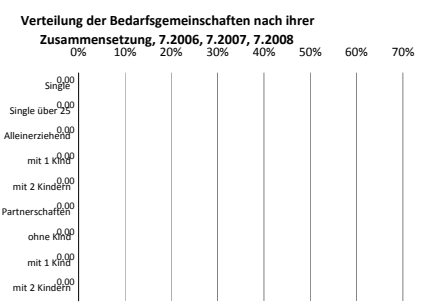
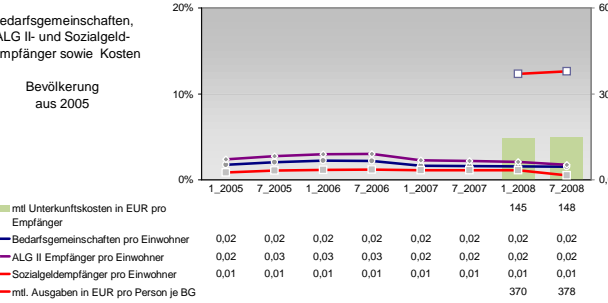
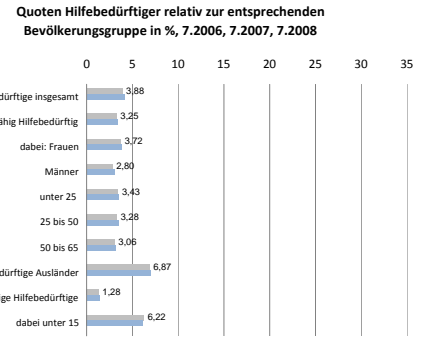
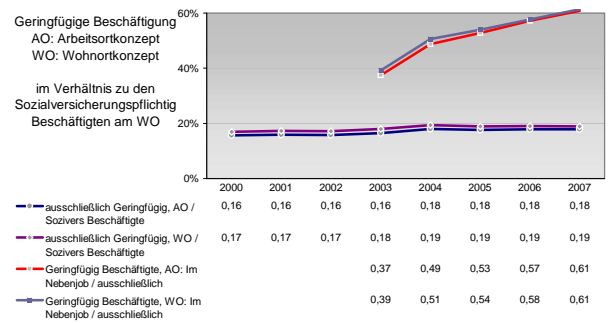
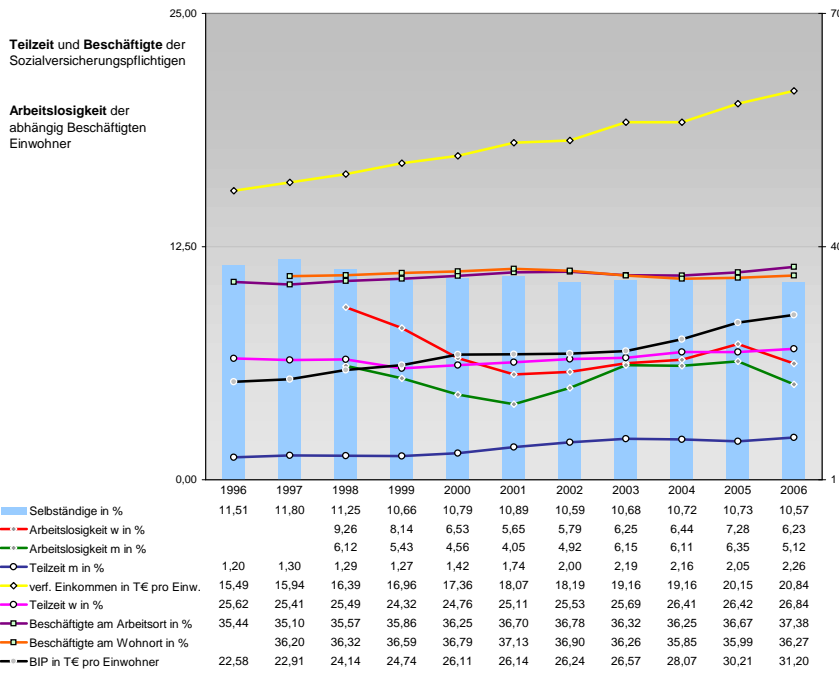


Tourismus und Insolvenzen



Gewerbemeldungen

Kategorie	2007	2006	2004	2002	2000
An	1149	1191	1270	928	1016
Ab	995	967	952	949	871
Neu	915	960	1030	848	706
Aufgaben	772	804	725	704	627
Zuzüge	108	78	101	65	-
Fortzüge	121	118	98	108	-
Übernahmen	126	166	139	135	-
Übergaben	102	135	129	108	-



Einblicke in städtische Kundenrefinanzierungs- und Zinsüberschuss Relationen der Bankenwirtschaft erhalten Sie auch mit den Seiten:
<http://www.rankingweb.de/Banken.html>
<http://www.rankingweb.de/stadt.html>