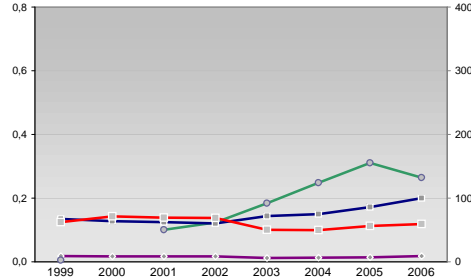


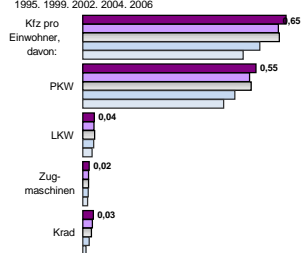
Finanzen und Erwerbstätigkeit

Uecker-Randow, Kreis

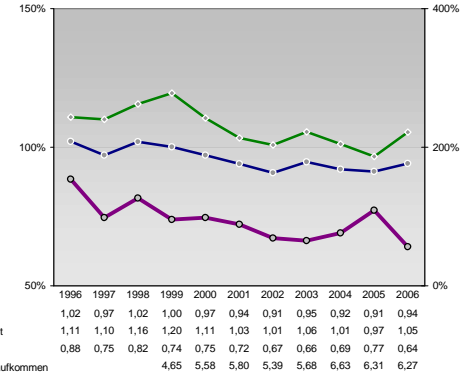
Umsatz und Beschäftigte des verarbeitenden und produzierenden Gewerbes



Kfz pro Einwohner

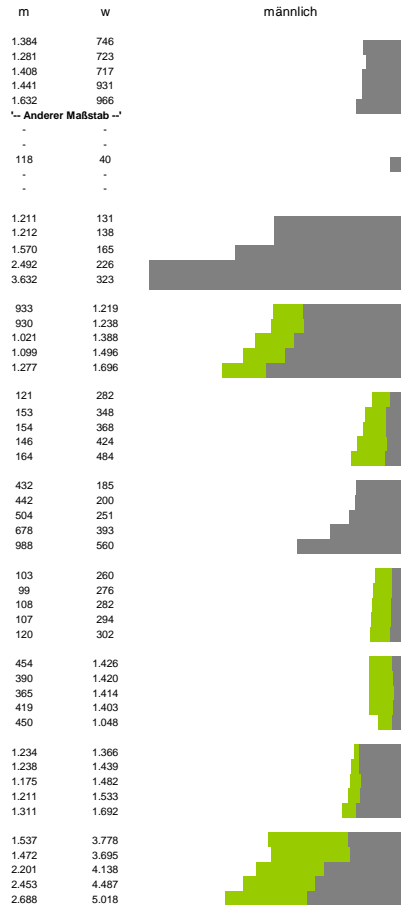


kommunale Haushalte



Versicherungspflichtig Beschäftigte am Arbeitsort [WZ 93]

- [D] Verarbeitendes Gewerbe
- [E] Energie und Wasserversorgung
- [F] Baugewerbe
- [G] Handel; Instandhaltung und Reparatur
- [H] Gastgewerbe
- [I] Verkehr und Nachrichtenübermittlung
- [J] Kredit- und Versicherungsgewerbe
- [K] Grundstücks-, Wohnungswesen, Dienstleistungen für Unternehmen
- [L, N, O, P] Öffentliche Verwaltung, Verteidigung, Sozialversicherung ect.
- [M, N, O, P] Öffentliche und persönliche Dienstleistungen, Private Haushalte



Jahr	Beschäftigte pro Einwohner	Anteil Auslandsumsatz	Umsatz in TEUR pro Beschäftigtem/r	Beschäftigte pro Betrieb
1999	0,02	0,01	67	62
2000	0,02	0,10	64	71
2001	0,02	0,12	62	69
2002	0,02	0,18	60	69
2003	0,01	0,18	72	50
2004	0,01	0,25	75	50
2005	0,01	0,31	86	56
2006	0,02	0,26	100	59

Erwerbstätige und Wertschöpfung

Jahr	Erwerbstätige	Wertschöpfung
2006	5,7%	3,4%
2004	5,3%	5,6%
2002	-	-
2000	5,3%	4,8%
1998	8,7%	6,8%
1996	15,4%	10,9%
1994	-	-
1992	22,8%	17,0%
1990	19,8%	13,2%
1988	20,0%	14,3%
1986	-	-
1984	22,0%	14,6%
1982	12,2%	25,1%
1980	10,5%	22,2%
1978	-	-
1976	7,0%	21,1%
1974	53,6%	51,5%
1972	48,8%	47,1%
1970	-	-
1968	42,9%	42,4%

Erwerbstätige und Wertschöpfung nach Wirtschaftsbereichen

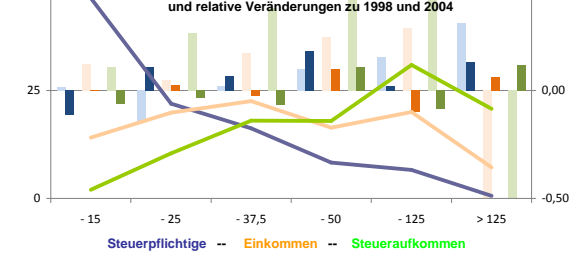


Anteile der Soziversicherungspflichtig Beschäftigten am Arbeitsort

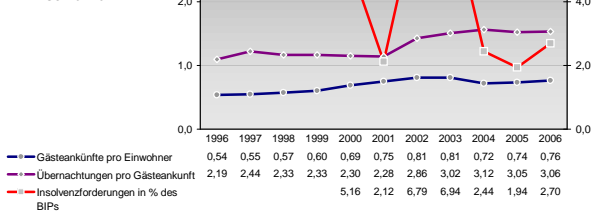
Jahr	m	w
2006	13,5%	9,7%
2004	15,0%	9,9%
2002	15,3%	10,1%
2000	15,1%	10,8%
1998	-	-
1996	70,4%	71,4%
1994	70,9%	71,7%
1992	72,5%	72,7%
1990	73,4%	75,7%
1988	-	-
1986	6,1%	7,0%
1984	6,4%	7,2%
1982	6,2%	6,7%
1980	5,5%	6,9%
1978	-	-
1976	-	-
1974	-	-
1972	-	-
1970	-	-
1968	-	-
1966	14,3%	28,6%
1964	18,2%	17,4%
1962	14,6%	21,1%
1960	-	-
1958	-	-
1956	-	-
1954	16,3%	17,9%
1952	9,1%	6,5%
1950	8,3%	7,9%
1948	-	-
1946	-	-

- [A] Land- Forstwirtschaft, Fischerei
- [B] Produzierendes Gewerbe
- [C] Handel, Gastgewerbe, Verkehr
- [D] Finanzierung, Vermietung und Unternehmens
- [E] Unternehmensdienstleister
- [F] Öffentliche und private Dienstleister

Verteilung nach Einkommensklassen in t.EUR 2001 in % und relative Veränderungen zu 1998 und 2004

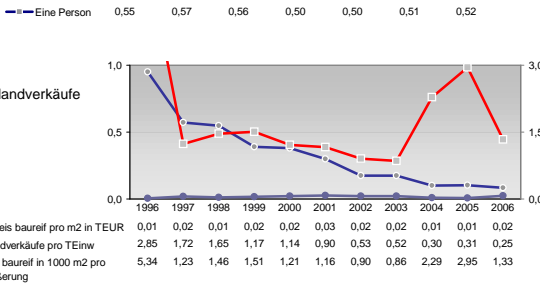
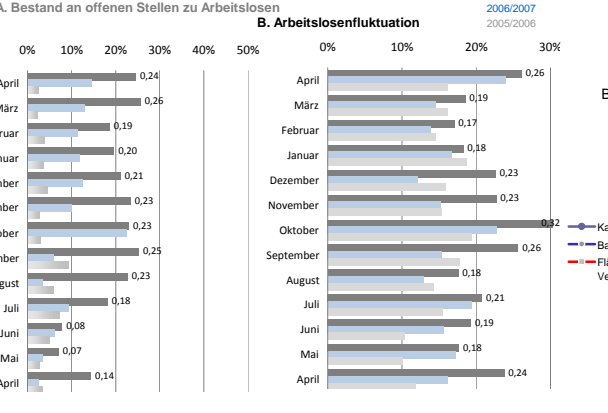
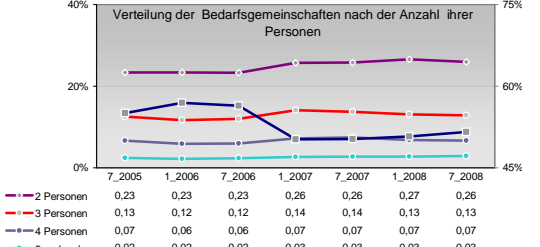
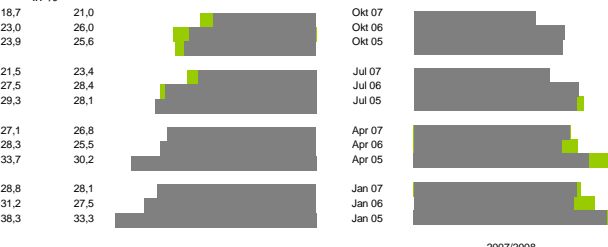
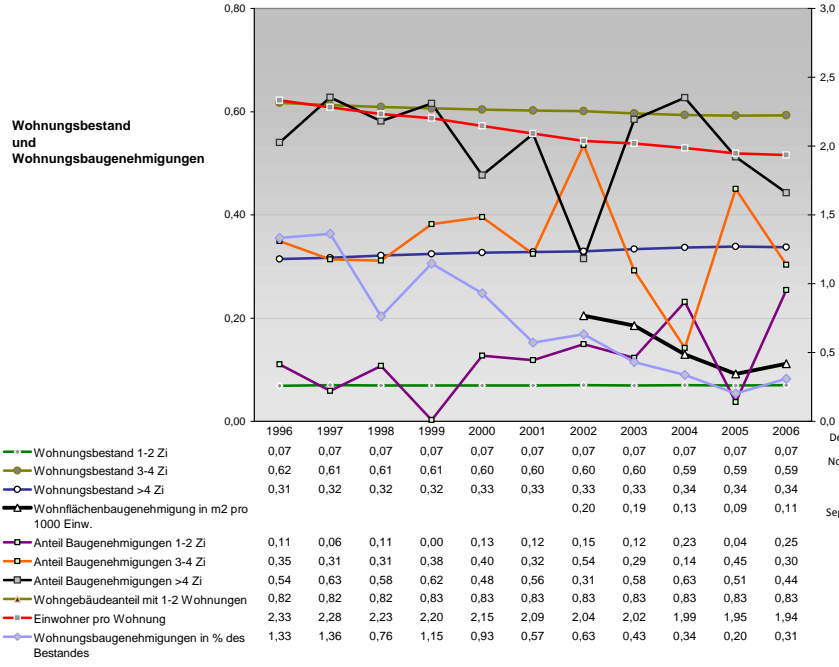
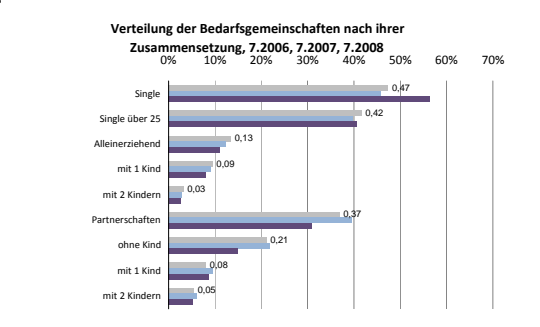
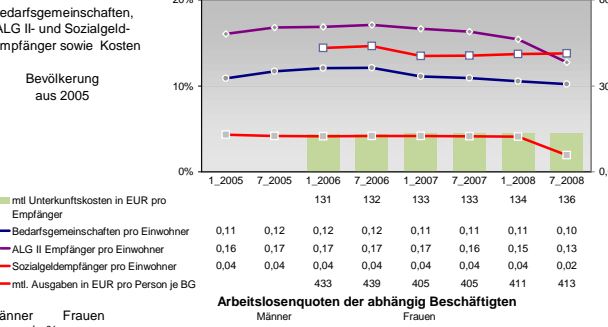
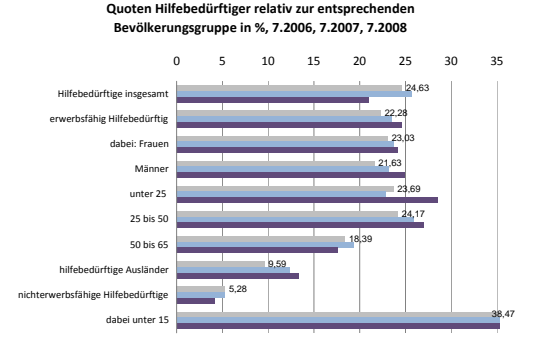
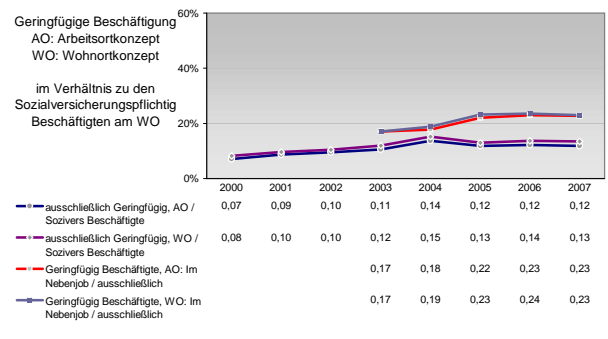
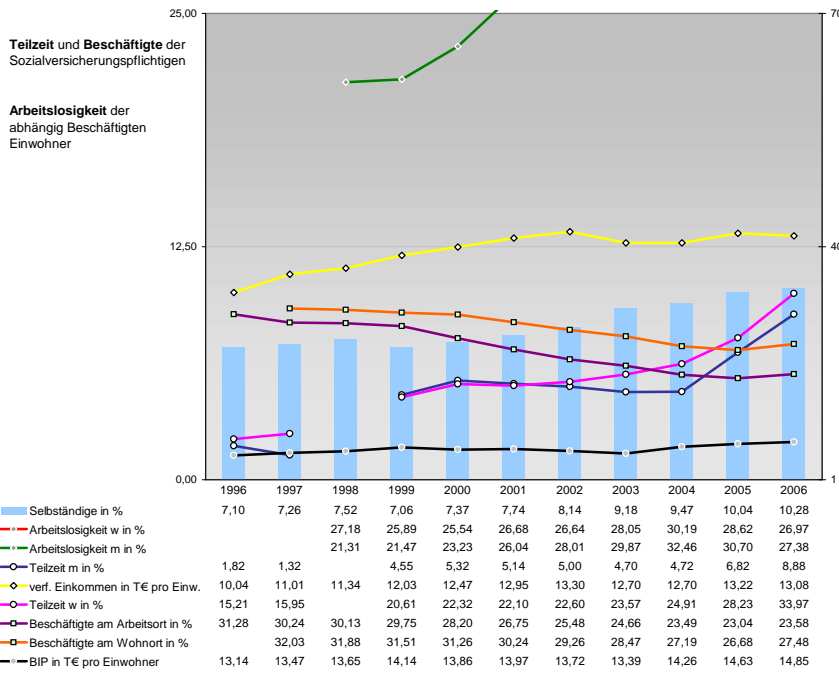


Tourismus und Insolvenzen



Gewerbemeldungen

Kategorie	2001	2003	2005	2007
An	569	563	596	504
Ab	807	467	464	467
Neu	464	567	566	617
Aufgaben	479	481	634	491
Zuzüge	740	401	570	452
Fortzüge	398	463	44	44
Übernahmen	46	38	35	27
Übergaben	41	28	59	32
Maßstab	19	46	26	38
	28	51	19	46
	46	38	35	27
	41	28	59	32
	79	69	46	38



Einblicke in städtische Kundenrefinanzierungs- und Zinsüberschuss
Relationen der Bankenwirtschaft erhalten Sie auch mit den Seiten:
<http://www.rankingweb.de/Banken.html>
<http://www.rankingweb.de/stadt.html>