

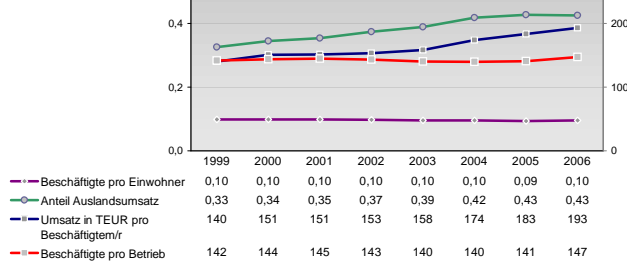
Finanzen und Erwerbstätigkeit

Unterfranken, Regierungsbezirk

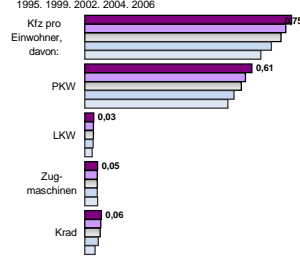
Versicherungspflichtig Beschäftigte am Arbeitsort [WZ 93]

	[D]	[E]	[F]	[G]	[H]	[I]	[J]	[K]	[L, O, P]	
	Verarbeitendes Gewerbe	Energie und Wasserversorgung	Baugewerbe	Handel; Instandhaltung und Reparatur	Gastgewerbe	Verkehr und Nachrichtenübermittlung	Kredit- und Versicherungsgewerbe	Grundstücks-, Wohnungswesen, Dienstleistungen für Unternehmen	Öffentliche Verwaltung, Verteidigung, Sozialversicherung ect.	Öffentliche und persönliche Dienstleistungen, Private Haushalte
m	w	männlich	weiblich							
105.449	35.655									
104.876	35.848									
107.247	38.648									
112.883	41.089									
107.764	40.738									
2.630	635									
2.597	615									
2.729	635									
2.603	547									
3.140	622									
23.379	3.606									
23.498	3.762									
26.400	4.135									
29.880	4.561									
32.899	4.777									
31.779	34.719									
31.979	34.804									
32.552	35.508									
34.296	37.432									
33.868	35.734									
4.322	6.984									
4.276	6.888									
4.430	7.435									
4.387	7.597									
4.024	7.032									
16.177	5.939									
15.490	5.700									
13.498	4.934									
13.886	5.111									
13.167	4.741									
5.371	7.684									
5.475	7.896									
5.583	7.615									
5.654	7.624									
5.800	7.086									
21.226	18.482									
19.172	17.492									
17.236	17.261									
16.755	16.608									
14.159	13.804									
12.411	13.283									
12.530	13.392									
13.008	13.292									
12.980	12.492									
13.393	12.298									
18.594	61.578									
18.454	61.261									
18.743	60.985									
18.434	58.409									
17.522	56.842									

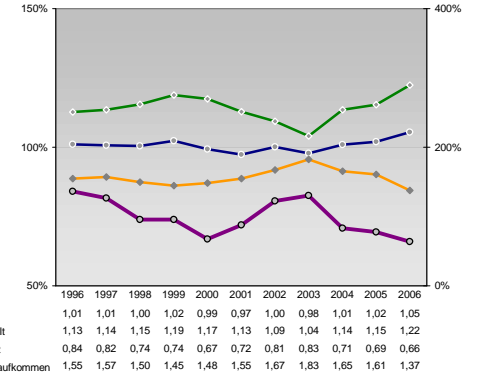
Umsatz und Beschäftigte des verarbeitenden und produzierenden Gewerbes



Kfz pro Einwohner



kommunale Haushalte



Wirtschaftsbereiche

- [A]: Land- Forstwirtschaft, Fischerei
- [B]: Produzierendes Gewerbe
- [C]: Handel, Gastgewerbe, Verkehr
- [D]: Finanzierung, Vermietung und Unternehmens
- [E]: Unternehmensdienstleister
- [F]: Öffentliche und private Dienstleister

Erwerbstätige Wertschöpfung

Jahr	Erwerbstätige	Wertschöpfung
2006	3,4%	1,4%
2004	3,2%	1,6%
2002	-	-
2000	3,8%	1,9%
1998	26,4%	29,7%
1996	31,6%	32,7%
1994	-	-
1992	34,9%	35,0%
1990	-	-
1988	26,4%	16,7%
1986	24,8%	16,3%
1984	-	-
1982	25,2%	16,8%
1980	-	-
1978	13,8%	28,6%
1976	12,4%	26,7%
1974	-	-
1972	10,4%	25,1%
1970	-	-
1968	30,1%	23,6%
1966	27,9%	22,7%
1964	-	-
1962	25,6%	21,1%
1960	-	-

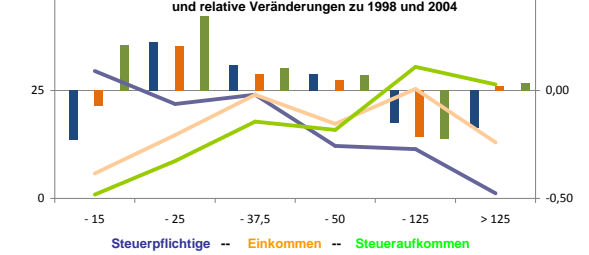
Erwerbstätige und Wertschöpfung nach Wirtschaftsbereichen



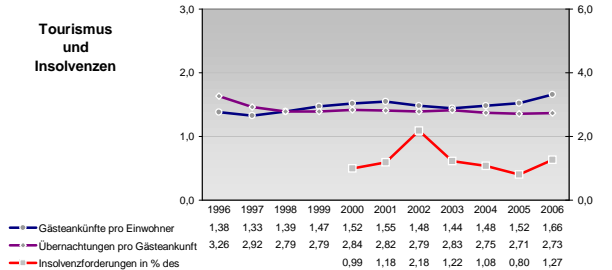
Anteile der Soziversicherungspflichtig Beschäftigten am Arbeitsort

Jahr	m	w
2006	16,4%	18,1%
2004	16,8%	19,5%
2002	18,8%	22,1%
2000	19,3%	24,0%
1998	19,9%	26,0%
1996	65,8%	65,0%
1994	66,8%	65,0%
1992	67,2%	64,3%
1990	69,3%	65,8%
1988	69,6%	65,0%
1986	7,8%	4,3%
1984	7,6%	3,9%
1982	7,0%	3,5%
1980	6,3%	3,2%
1978	5,9%	2,8%
1976	38,1%	32,7%
1974	39,9%	36,8%
1972	45,4%	41,6%
1970	48,0%	46,5%
1968	49,9%	48,8%
1966	5,7%	5,7%
1964	5,1%	5,2%
1962	3,8%	3,6%
1960	3,3%	3,2%
1958	3,3%	2,7%

Verteilung nach Einkommensklassen in t.EUR 2001 in % und relative Veränderungen zu 1998 und 2004

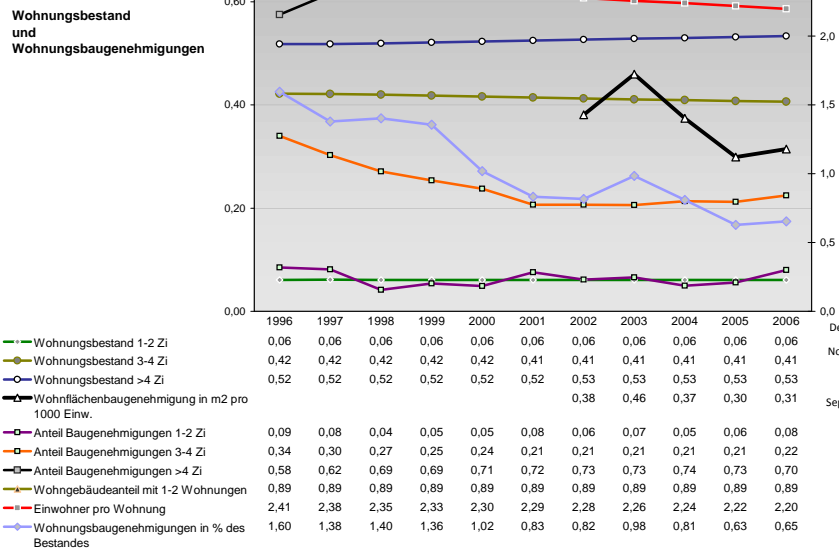
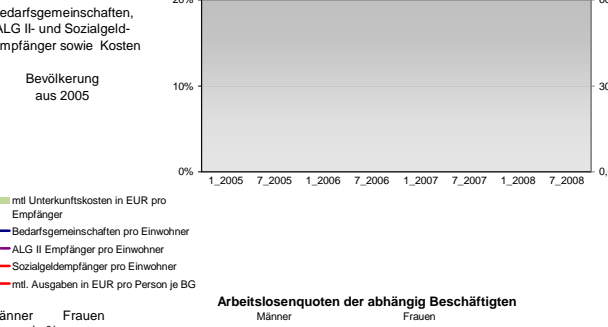
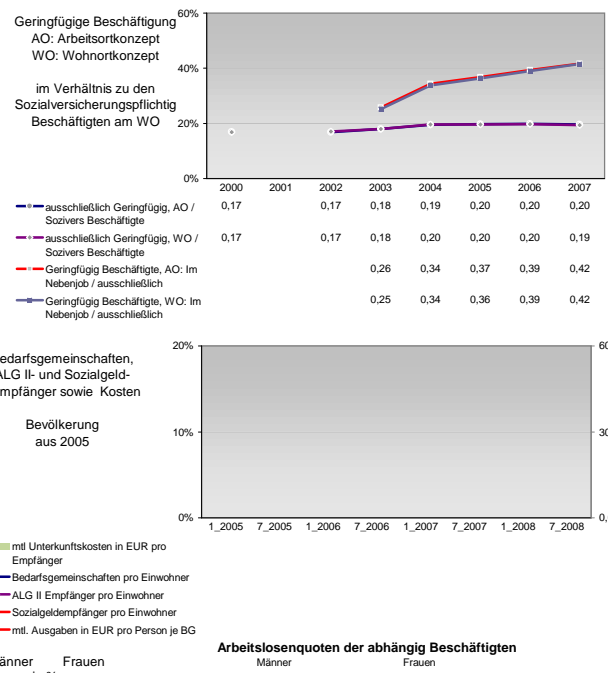
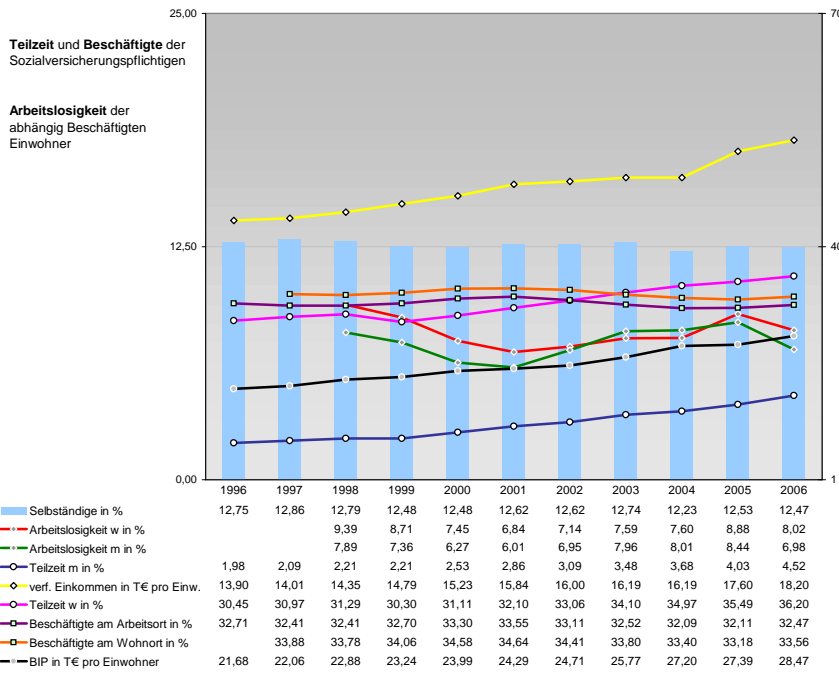


Tourismus und Insolvenzen



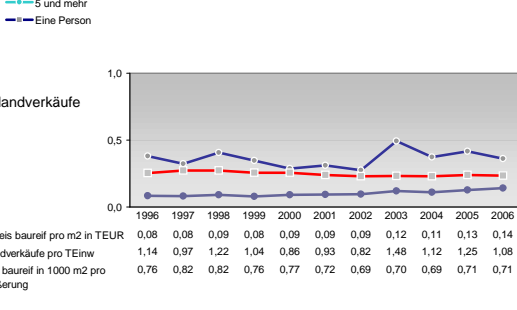
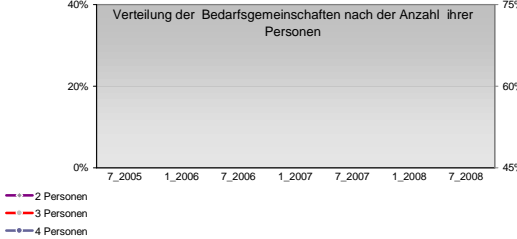
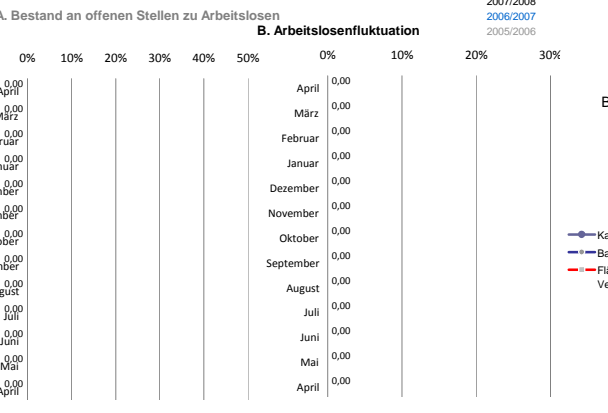
Gewerbemeldungen

Jahr	An	Ab
2007	13143	10881
2006	13520	10579
2004	14819	9829
2002	11232	9083
2000	11921	10113
2007	10938	8521
2005	12408	8390
2004	12827	7686
2003	10791	7196
2001	6077	6346
2007	1266	1419
2005	1058	1271
2004	1016	1137
2003	843	1058
2001	821	1114
2007	939	941
2005	939	965
2004	976	1006
2003	930	876
2001	1525	1628



Arbeitslosenquoten der abhängig Beschäftigten

Monat	Männer	Frauen
Okt 07	0,0	0,0
Okt 06	0,0	0,0
Okt 05	0,0	0,0
Jul 07	0,0	0,0
Jul 06	0,0	0,0
Jul 05	0,0	0,0
Apr 07	0,0	0,0
Apr 06	0,0	0,0
Apr 05	0,0	0,0
Jan 07	0,0	0,0
Jan 06	0,0	0,0
Jan 05	0,0	0,0



Einblicke in städtische Kundenrefinanzierungs- und Zinsüberschuss Relationen der Bankenwirtschaft erhalten Sie auch mit den Seiten:
<http://www.rankingweb.de/Banken.html>
<http://www.rankingweb.de/stadt.html>