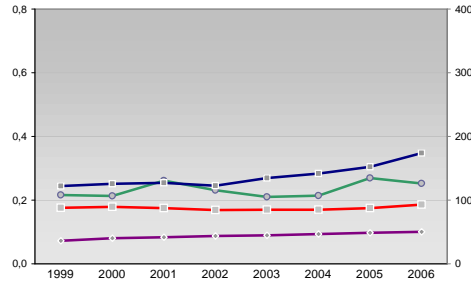


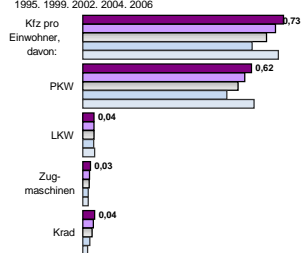
Finanzen und Erwerbstätigkeit

Wartburgkreis

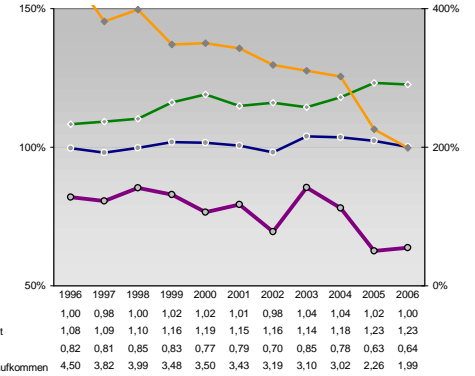
Umsatz und Beschäftigte des verarbeitenden und produzierenden Gewerbes



Kfz pro Einwohner

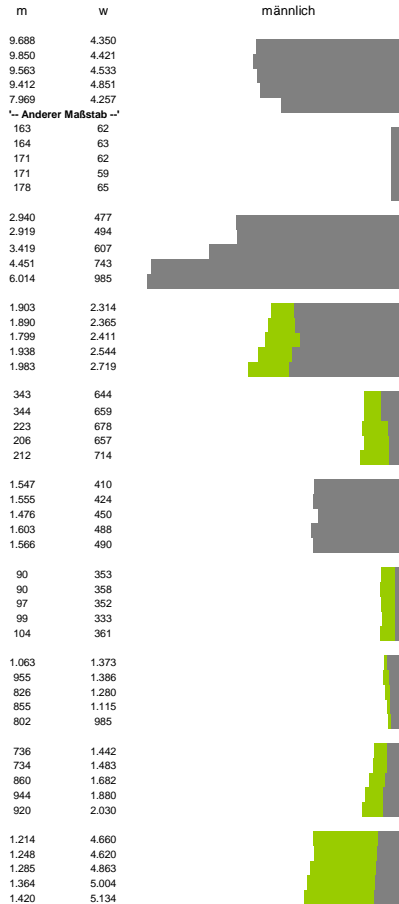


kommunale Haushalte



Versicherungspflichtig Beschäftigte am Arbeitsort [WZ 93]

- [D] Verarbeitendes Gewerbe
- [E] Energie und Wasserversorgung
- [F] Baugewerbe
- [G] Handel; Instandhaltung und Reparatur
- [H] Gastgewerbe
- [I] Verkehr und Nachrichtenübermittlung
- [J] Kredit- und Versicherungsgewerbe
- [K] Grundstücks-, Wohnungswesen, Dienstleistungen für Unternehmen
- [L, N, O, P] Öffentliche Verwaltung, Verteidigung, Sozialversicherung ect.



Indikator	1999	2000	2001	2002	2003	2004	2005	2006
Beschäftigte pro Einwohner	0,07	0,08	0,08	0,09	0,09	0,09	0,10	0,10
Anteil Auslandsumsatz	0,22	0,21	0,26	0,23	0,21	0,21	0,27	0,25
Umsatz in TEUR pro Beschäftigtem/r	122	126	127	123	134	142	152	174
Beschäftigte pro Betrieb	88	90	87	85	85	85	87	93

- [A]: Land-, Forstwirtschaft, Fischerei
- [B]: Produzierendes Gewerbe
- [C]: Handel, Gastgewerbe, Verkehr
- [D]: Finanzierung, Vermietung und Unternehmensdienstleistungen
- [E]: Öffentliche und private Dienstleister

Erwerbstätige und Wertschöpfung

Jahr	Erwerbstätige	Wertschöpfung
2006	4,1%	1,2%
2004	3,9%	1,8%
2002	-	-
2000	4,5%	2,3%
1998	35,6%	43,0%
2006	43,3%	44,5%
2004	-	-
2002	40,8%	40,7%
2000	-	-
1998	22,8%	15,5%
2006	20,7%	15,5%
2004	-	-
2002	22,5%	15,0%
2000	-	-
1998	9,0%	18,8%
2006	7,6%	17,7%
2004	-	-
2002	6,1%	19,8%
2000	-	-
1998	28,6%	21,5%
2006	24,6%	20,4%
2004	-	-
2002	26,1%	22,2%
2000	-	-
1998	-	-

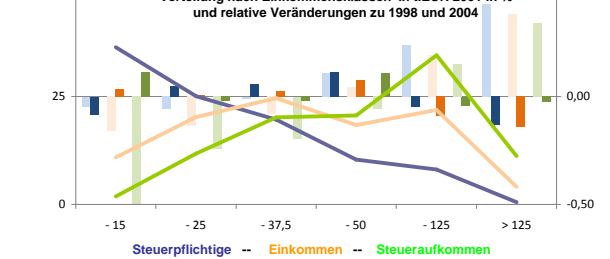
Erwerbstätige und Wertschöpfung nach Wirtschaftsbereichen



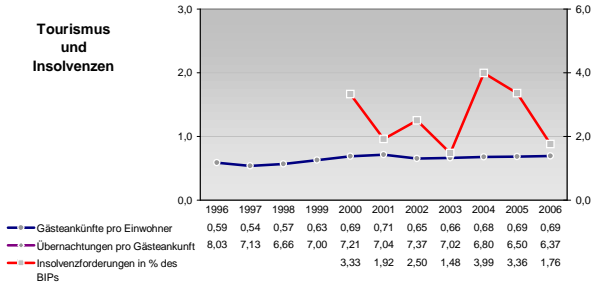
Anteile der Soziversicherungspflichtig Beschäftigten am Arbeitsort

Jahr	ohne Berufsausbildung	mit Berufsausbildung	mit höherem Bildungsabschluss	Ausländer ohne Berufsausbildung	Ausländer mit höherer Bildung
2006	10,8%	70,4%	7,6%	18,1%	10,5%
2004	11,4%	70,7%	7,3%	22,1%	14,4%
2002	10,2%	71,7%	6,5%	32,7%	17,3%
2000	11,4%	71,2%	7,5%	21,9%	19,2%
1998	10,9%	75,3%	8,3%	9,7%	45,2%
1995	-	-	-	11,4%	20,0%

Verteilung nach Einkommensklassen in t.EUR 2001 in % und relative Veränderungen zu 1998 und 2004

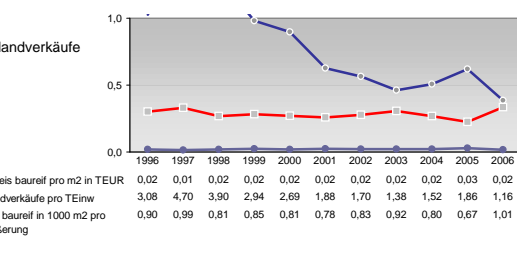
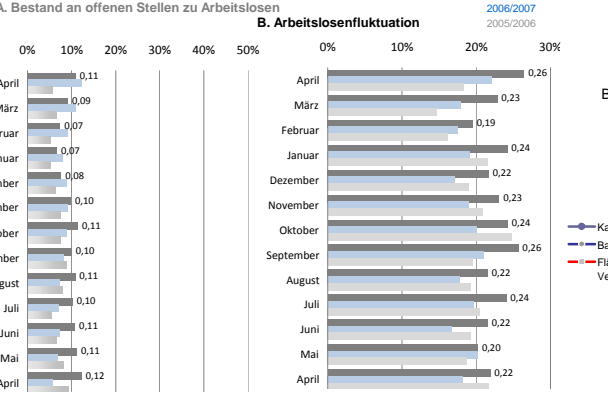
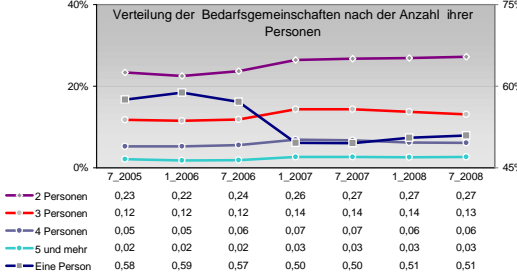
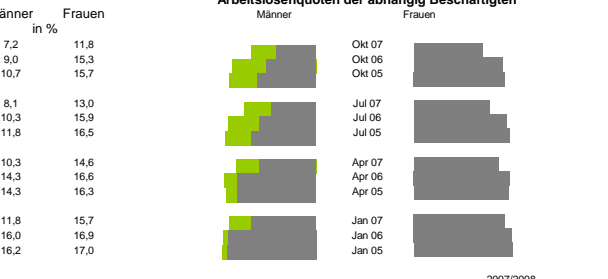
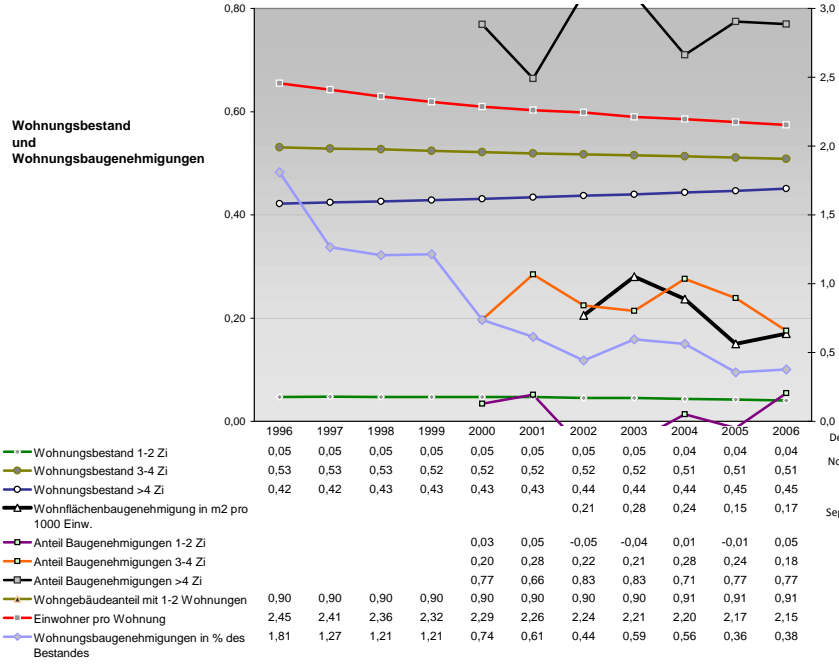
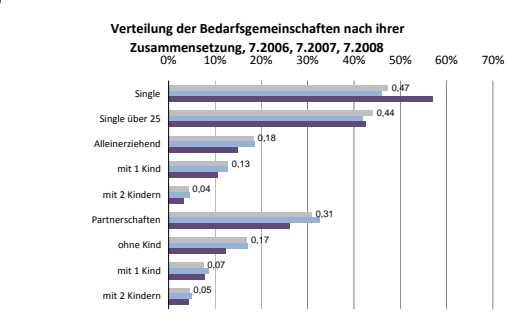
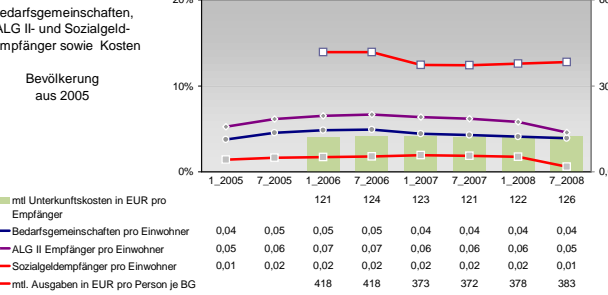
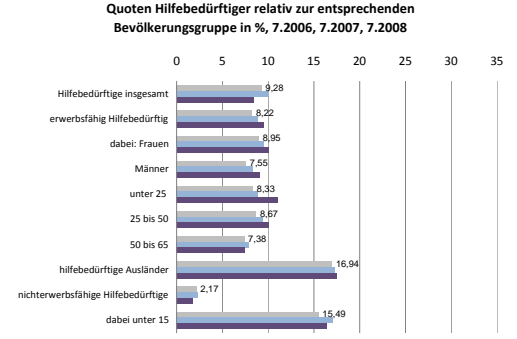
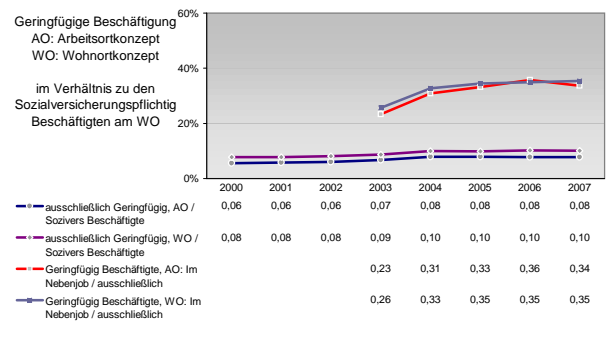
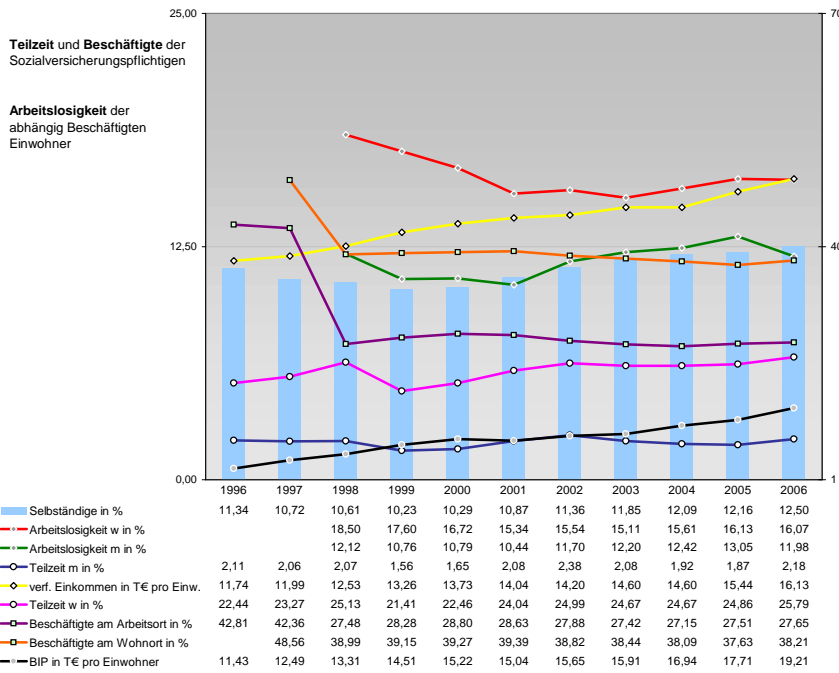


Tourismus und Insolvenzen



Gewerbemeldungen





Einblicke in städtische Kundenrefinanzierungs- und Zinsüberschuss Relationen der Bankenwirtschaft erhalten Sie auch mit den Seiten:
<http://www.rankingweb.de/Banken.html>
<http://www.rankingweb.de/stadt.html>