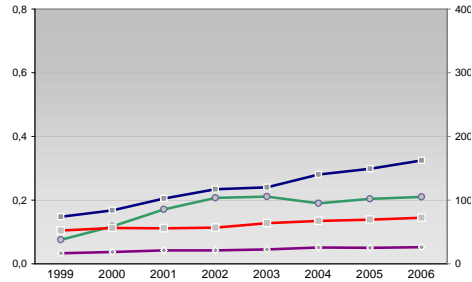


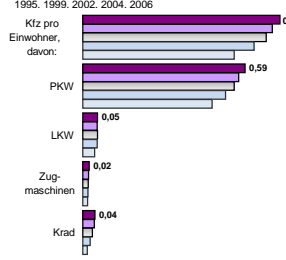
# Finanzen und Erwerbstätigkeit

→ Weimarer-Land, Kreis

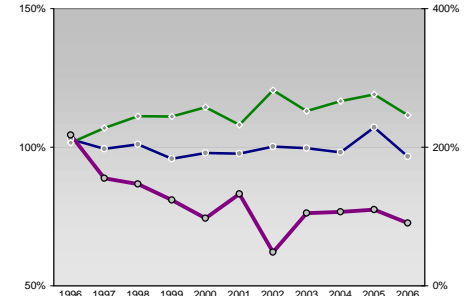
## Umsatz und Beschäftigte des verarbeitenden und produzierenden Gewerbes



## Kfz pro Einwohner



## kommunale Haushalte



## Versicherungspflichtig Beschäftigte am Arbeitsort [WZ 93]

- [D] Verarbeitendes Gewerbe
- [E] Energie und Wasserversorgung
- [F] Baugewerbe
- [G] Handel; Instandhaltung und Reparatur
- [H] Gastgewerbe
- [I] Verkehr und Nachrichtenübermittlung
- [J] Kredit- und Versicherungsgewerbe
- [K] Grundstücks-, Wohnungswesen, Dienstleistungen für Unternehmen
- [L, O, P] Öffentliche Verwaltung, Verteidigung, Sozialversicherung ect.
- [M, N, O, P] Öffentliche und persönliche Dienstleistungen, Private Haushalte

m	w
2.922	1.429
2.867	1.436
2.976	1.586
3.183	1.774
2.868	1.679
63	30
77	34
76	33
73	34
89	38
2.686	376
2.609	385
3.236	487
3.791	494
5.038	578
1.535	1.540
1.610	1.542
1.748	1.712
1.802	1.824
1.923	1.741
195	424
186	405
150	335
178	421
180	403
1.091	440
1.037	428
1.173	448
1.148	437
1.083	436
16	85
23	87
23	98
23	139
30	143
742	619
581	520
493	504
510	523
594	550
486	1.002
499	995
501	995
598	1.161
661	1.243
1.385	3.949
1.342	3.946
1.272	4.079
1.527	4.368
1.846	4.494

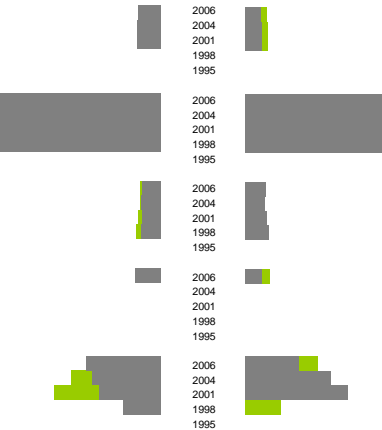


- [D] 2006
- [E] 2005
- [F] 2003
- [G] 2001
- [H] 1999
- [I] 2006
- [J] 2005
- [K] 2003
- [L, O, P] 2001
- [M, N, O, P] 1999

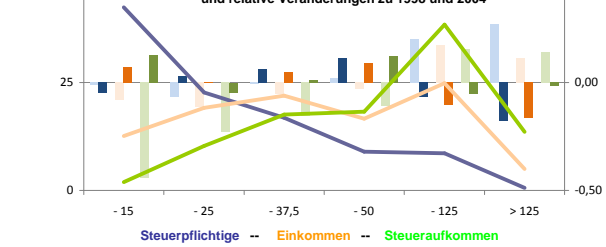
Ewerbstätige	Wertschöpfung	
5,7%	2,8%	
5,2%	4,0%	
-	-	
5,5%	5,0%	
20,5%	23,4%	
31,4%	31,3%	
-	-	
38,0%	28,8%	
-	-	
28,0%	20,9%	
24,9%	19,7%	
-	-	
23,6%	18,6%	
-	-	
9,1%	23,1%	
6,8%	18,3%	
-	-	
5,5%	23,3%	
-	-	
36,7%	29,8%	
31,7%	26,7%	
-	-	
27,3%	24,3%	
-	-	
ohne Berufsausbildung	8,9%	6,5%
mit Berufsausbildung	9,3%	7,0%
mit höherem Bildungsabschluss	9,5%	6,7%
mit höherem Bildungsabschluss	7,5%	8,4%
Ausländer ohne Berufsausbildung	10,2%	6,8%
Ausländer mit höherer Bildung	30,6%	22,7%



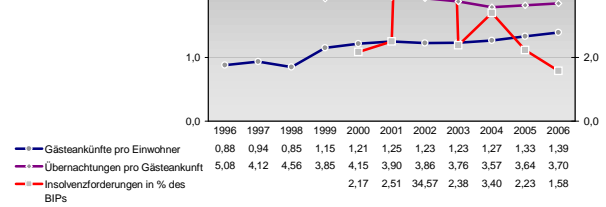
## Anteile der Soziversicherungspflichtig Beschäftigten am Arbeitsort



## Verteilung nach Einkommensklassen in t.EUR 2001 in % und relative Veränderungen zu 1998 und 2004

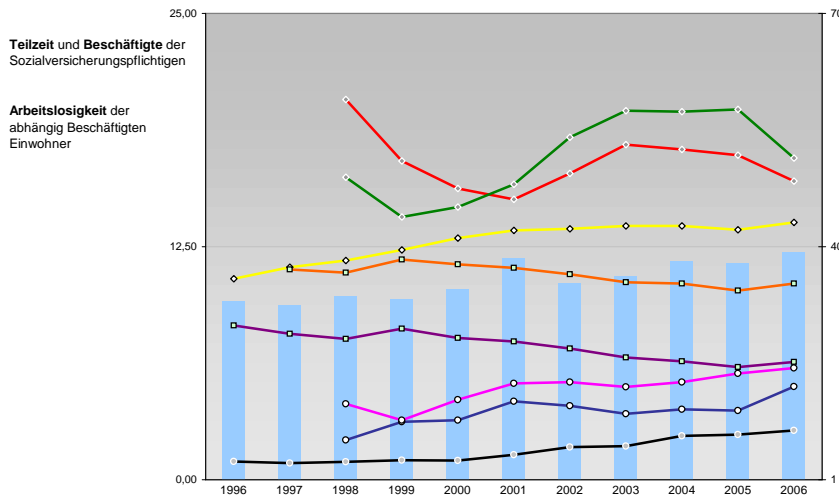


## Tourismus und Insolvenzen

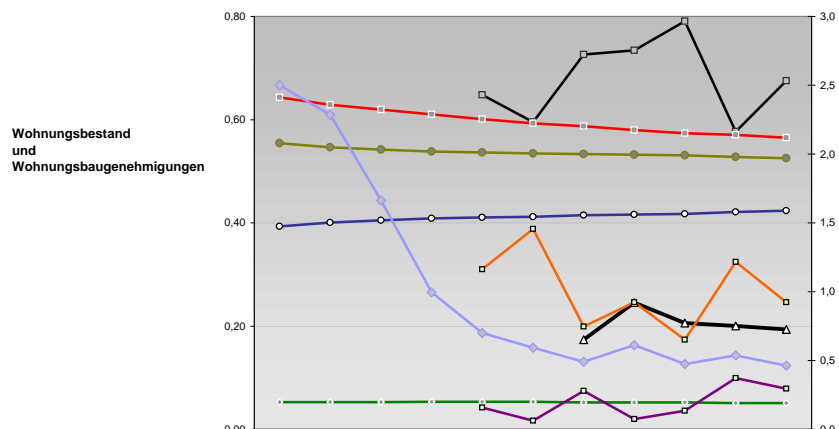


## Gewerbemeldungen

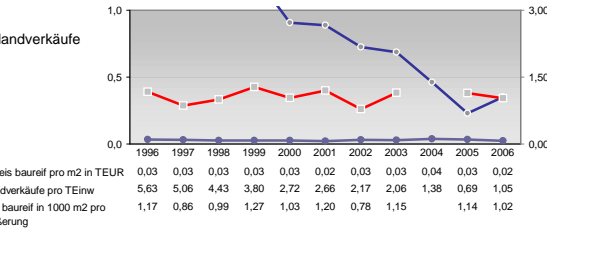
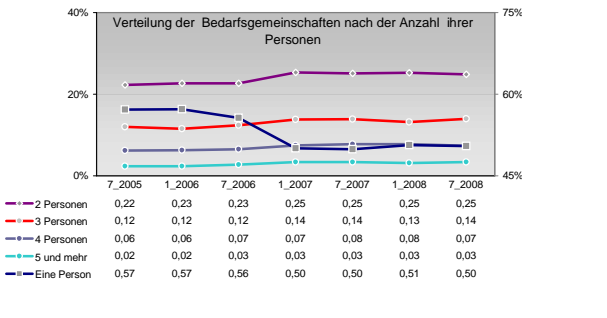
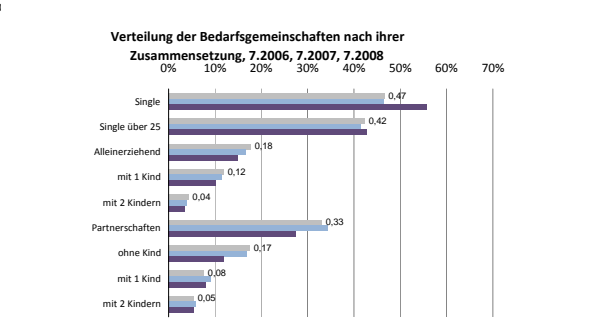
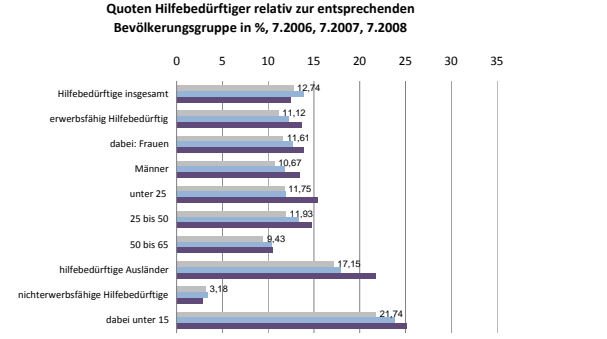
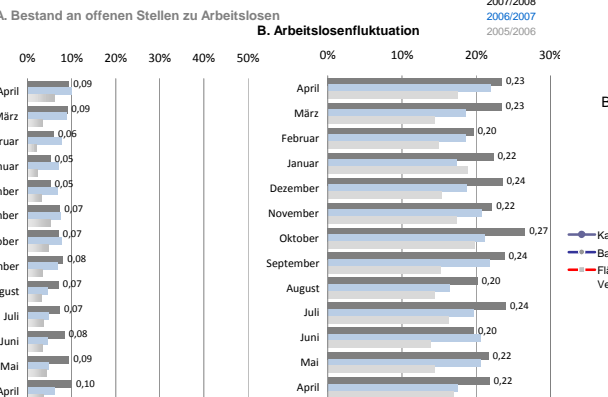
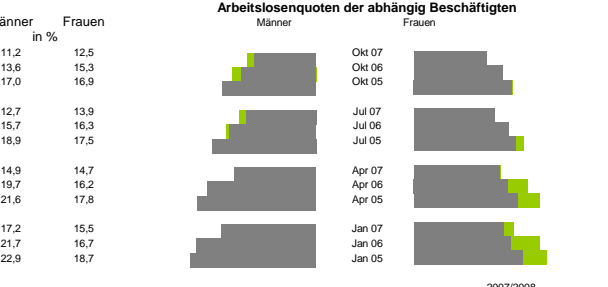
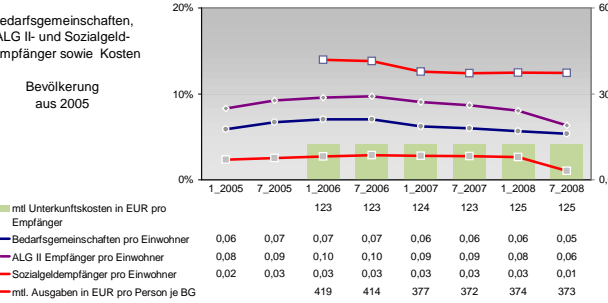
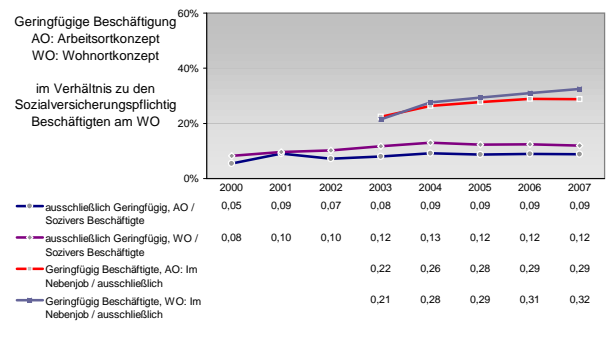
An	Ab	Neu	Aufgaben	Zuzügte	Fortzüge	Übernahmen	Übergaben
721	659	601	567	83	56	37	36
899	649	771	523	67	80	38	39
938	634	846	540	54	58	38	36
826	769	669	467	47	57	43	41
813	754	602	693	38	46	78	80



Legende	1996	1997	1998	1999	2000	2001	2002	2003	2004	2005	2006
Selbständige in %	9,54	9,38	9,82	9,65	10,20	11,85	10,51	10,90	11,69	11,59	12,17
Arbeitslosigkeit w in %	20,39	17,09	20,39	17,09	15,61	15,03	16,41	17,97	17,71	17,40	16,01
Arbeitslosigkeit m in %	16,21	14,09	16,21	14,09	14,63	15,84	18,36	19,79	19,73	19,85	17,25
Teilzeit m in %	2,12	3,10	2,12	3,10	3,19	4,21	3,96	3,53	3,78	3,71	4,99



Legende	1996	1997	1998	1999	2000	2001	2002	2003	2004	2005	2006
Wohnungsbestand 1-2 Zi	0,05	0,05	0,05	0,05	0,05	0,05	0,05	0,05	0,05	0,05	0,05
Wohnungsbestand 3-4 Zi	0,55	0,55	0,54	0,54	0,54	0,53	0,53	0,53	0,53	0,53	0,53
Wohnungsbestand >4 Zi	0,39	0,40	0,41	0,41	0,41	0,41	0,41	0,42	0,42	0,42	0,42
Wohnflächenbaugenehmigung in m2 pro 1000 Einw.	0,39	0,40	0,41	0,41	0,41	0,41	0,17	0,25	0,21	0,20	0,19
Anteil Baugenehmigungen 1-2 Zi					0,04	0,02	0,07	0,02	0,04	0,10	0,08
Anteil Baugenehmigungen 3-4 Zi					0,31	0,39	0,20	0,25	0,17	0,32	0,25
Anteil Baugenehmigungen >4 Zi					0,65	0,60	0,73	0,73	0,79	0,58	0,68
Wohngebäudeanteil mit 1-2 Wohnungen	0,87	0,87	0,87	0,87	0,87	0,87	0,87	0,87	0,87	0,88	0,88
Einwohner pro Wohnung	2,41	2,36	2,32	2,29	2,25	2,22	2,20	2,17	2,15	2,14	2,12
Wohnungsbaugenehmigungen in % des Bestandes	2,50	2,28	1,66	1,00	0,70	0,59	0,49	0,61	0,47	0,54	0,46



**Einblicke in städtische Kundenrefinanzierungs- und Zinsüberschuss**  
 Relationen der Bankenwirtschaft erhalten Sie auch mit den Seiten:  
<http://www.rankingweb.de/Banken.html>  
<http://www.rankingweb.de/stadt.html>