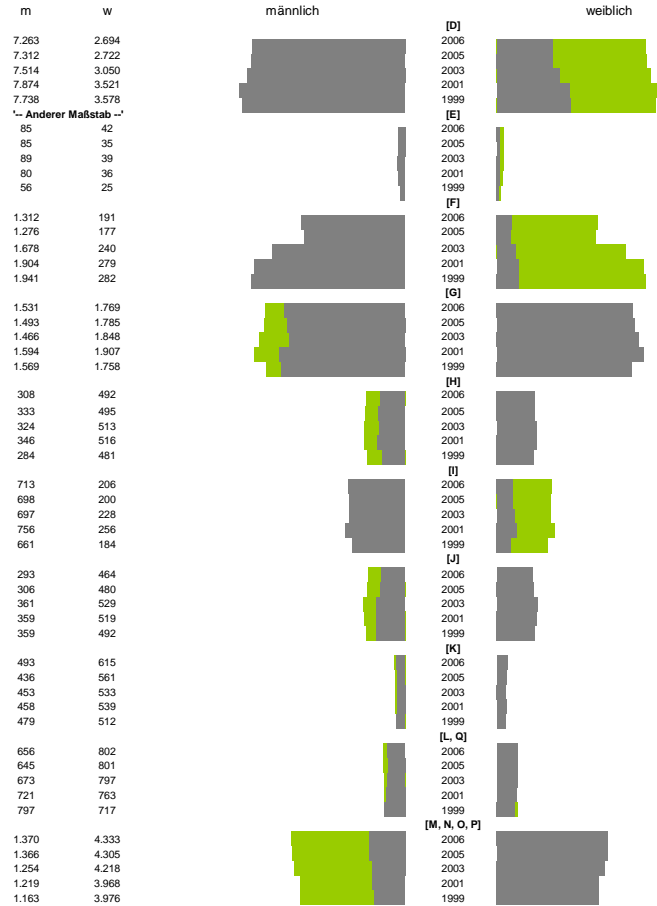


Finanzen und Erwerbstätigkeit

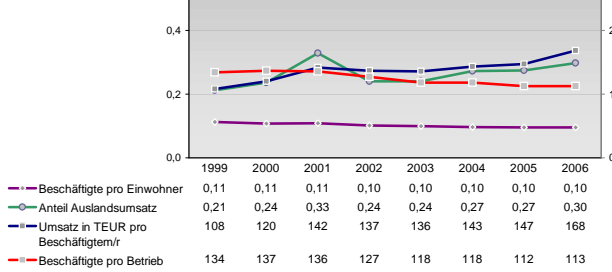
→ Weissenburg-Gunzenhausen, Landkreis

Versicherungspflichtig Beschäftigte am Arbeitsort [WZ 93]

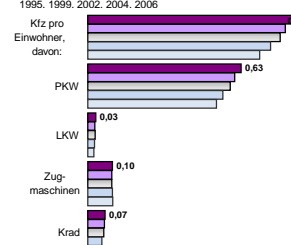
- [D] Verarbeitendes Gewerbe
- [E] Energie und Wasserversorgung
- [F] Baugewerbe
- [G] Handel; Instandhaltung und Reparatur
- [H] Gastgewerbe
- [I] Verkehr und Nachrichtenübermittlung
- [J] Kredit- und Versicherungsgewerbe
- [K] Grundstücks-, Wohnungswesen, Dienstleistungen für Unternehmen
- [L, O, P] Öffentliche Verwaltung, Verteidigung, Sozialversicherung ect.
- [M, N, O, P] Öffentliche und persönliche Dienstleistungen, Private Haushalte



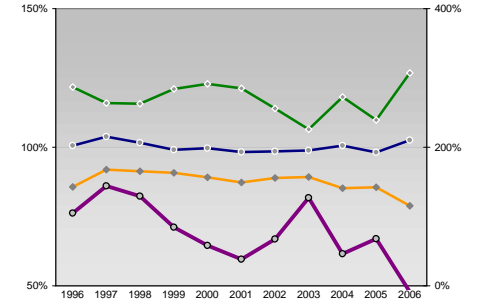
Umsatz und Beschäftigte des verarbeitenden und produzierenden Gewerbes



Kfz pro Einwohner



kommunale Haushalte



Wirtschaftsbereiche

- [A]: Land-, Forstwirtschaft, Fischerei
- [B]: Produzierendes Gewerbe
- [C]: Handel, Gastgewerbe, Verkehr
- [D]: Finanzierung, Vermietung und Unternehmensdienstleistungen
- [E]: Öffentliche und private Dienstleister

Erwerbstätige und Wertschöpfung

Jahr	Erwerbstätige	Wertschöpfung
2006	6,5%	2,3%
2005	6,1%	2,7%
2004	-	-
2003	7,4%	3,5%
2002	30,8%	30,8%
2001	35,9%	34,2%
2000	-	-
1999	39,3%	39,2%
2006	-	-
2005	22,8%	15,3%
2004	21,6%	14,4%
2003	-	-
2002	20,6%	14,1%
2001	8,5%	26,8%
1999	7,5%	25,7%
2006	-	-
2005	6,9%	21,7%
2004	-	-
2003	31,3%	24,9%
2002	28,9%	23,1%
2001	-	-
2000	25,8%	21,4%
1999	-	-

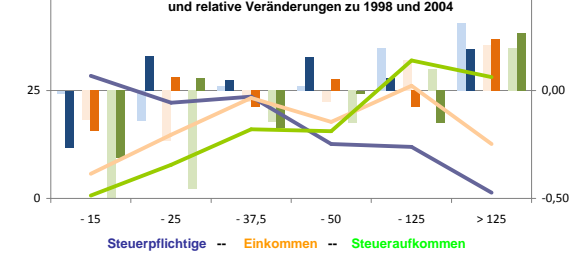
Anteil Erwerbstätige und Wertschöpfung nach Wirtschaftsbereichen



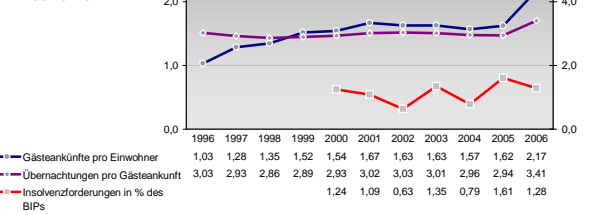
Anteile der Soziversicherungspflichtig Beschäftigten am Arbeitsort

Bildungsniveau	m	w
ohne Berufsausbildung	21,5%	23,8%
mit Berufsausbildung	67,3%	65,1%
mit höherem Bildungsabschluss	5,1%	2,5%
Ausländer ohne Berufsausbildung	52,9%	46,8%
Ausländer mit höherer Bildung	2,7%	2,6%

Verteilung nach Einkommensklassen in t.EUR 2001 in % und relative Veränderungen zu 1998 und 2004

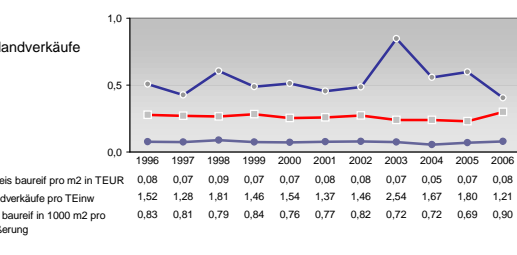
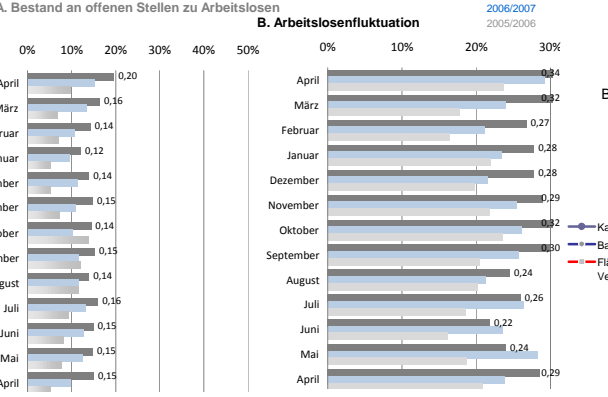
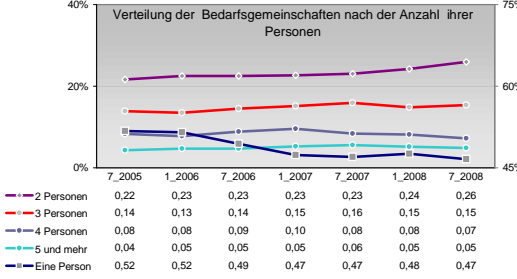
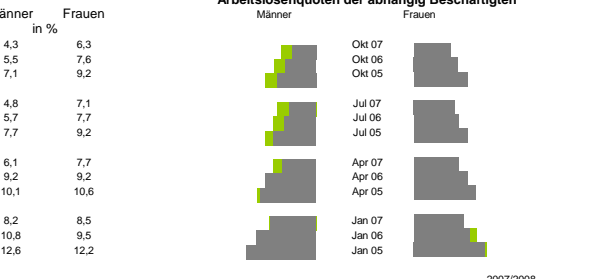
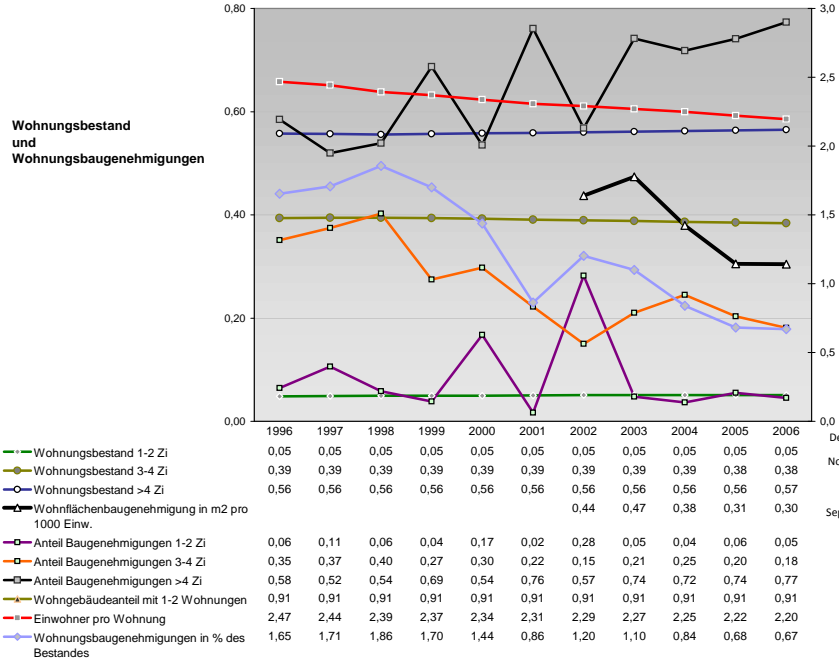
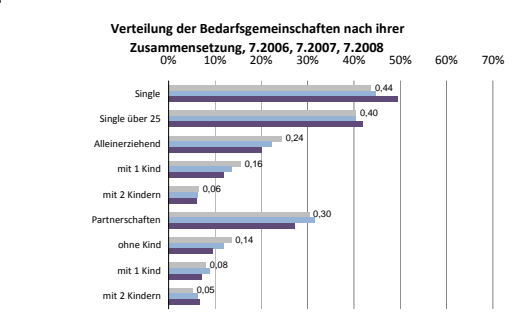
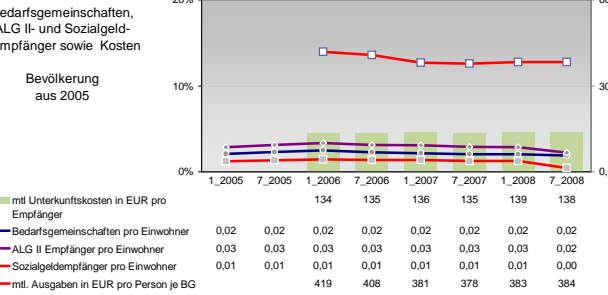
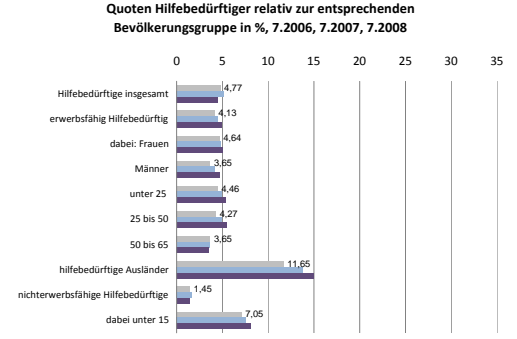
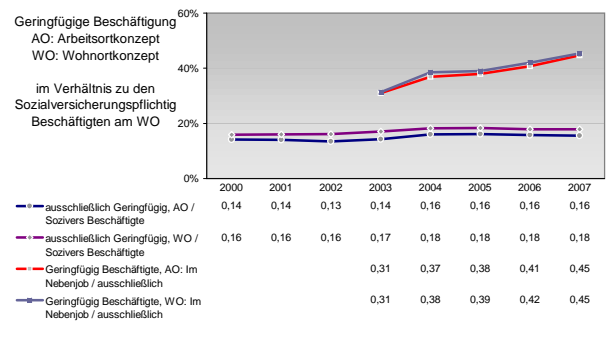
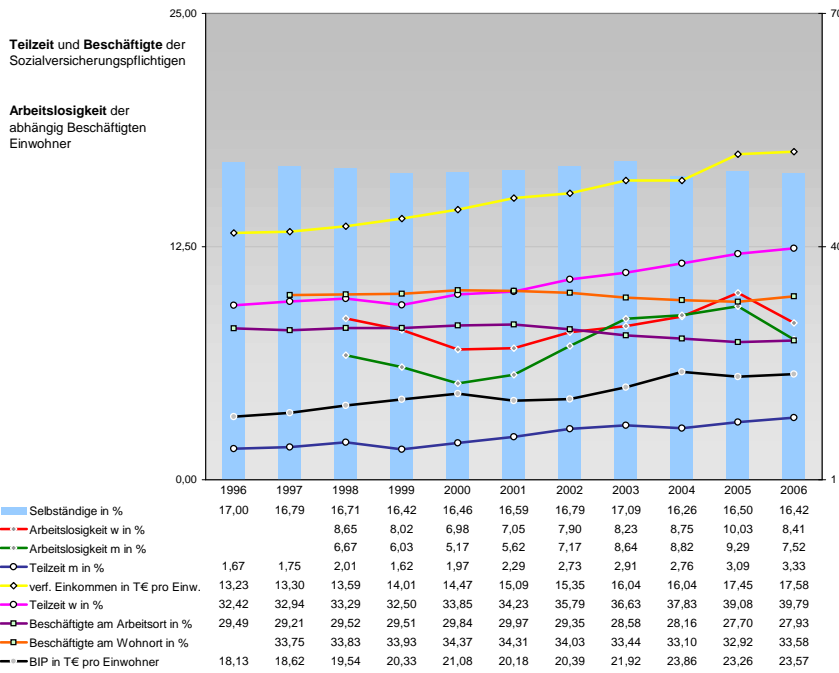


Tourismus und Insolvenzen



Gewerbemeldungen





Einblicke in städtische Kundenrefinanzierungs- und Zinsüberschuss Relationen der Bankenwirtschaft erhalten Sie auch mit den Seiten:
<http://www.rankingweb.de/Banken.html>
<http://www.rankingweb.de/stadt.html>