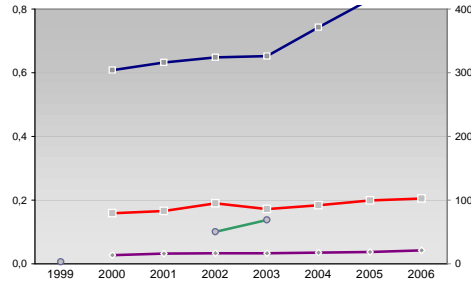


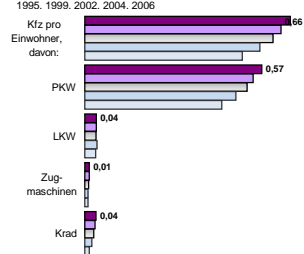
Finanzen und Erwerbstätigkeit

→ Weissenfels, Kreis

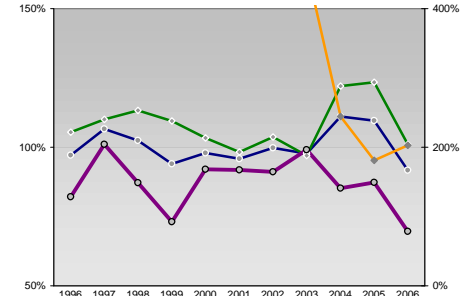
Umsatz und Beschäftigte des verarbeitenden und produzierenden Gewerbes



Kfz pro Einwohner



kommunale Haushalte



Versicherungspflichtig Beschäftigte am Arbeitsort [WZ 93]

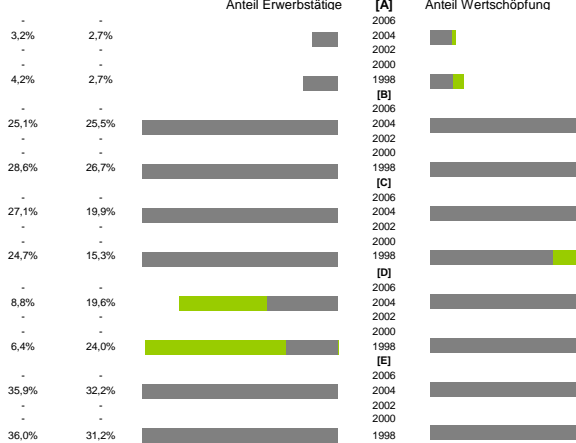
[D]	Verarbeitendes Gewerbe
[E]	Energie und Wasserversorgung
[F]	Baugewerbe
[G]	Handel; Instandhaltung und Reparatur
[H]	Gastgewerbe
[I]	Verkehr und Nachrichtenübermittlung
[J]	Kredit- und Versicherungsgewerbe
[K]	Grundstücks-, Wohnungswesen, Dienstleistungen für Unternehmen
[L, O, P]	Öffentliche Verwaltung, Verteidigung, Sozialversicherung ect.
[M, N, O, P]	Öffentliche und persönliche Dienstleistungen, Private Haushalte

	1999	2000	2001	2002	2003	2004	2005	2006
Beschäftigte pro Einwohner	0,01	0,03	0,03	0,03	0,03	0,04	0,04	0,04
Anteil Auslandsumsatz	-	-	-	-	-	-	-	-
Umsatz in TEUR pro Beschäftigtem/r	304	316	324	326	371	415	659	-
Beschäftigte pro Betrieb	79	83	95	86	92	99	103	-

Wirtschaftsbereiche

- [A]: Land-, Forstwirtschaft, Fischerei
- [B]: Produzierendes Gewerbe
- [C]: Handel, Gastgewerbe, Verkehr
- [D]: Finanzierung, Vermietung und Unternehmensdienstleistungen
- [E]: Öffentliche und private Dienstleister

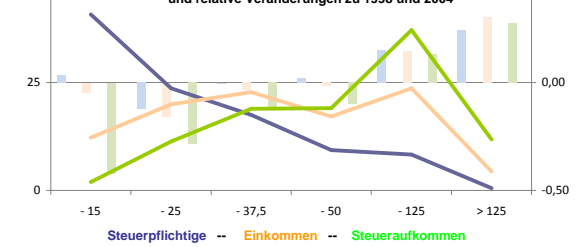
Erwerbstätige und Wertschöpfung nach Wirtschaftsbereichen



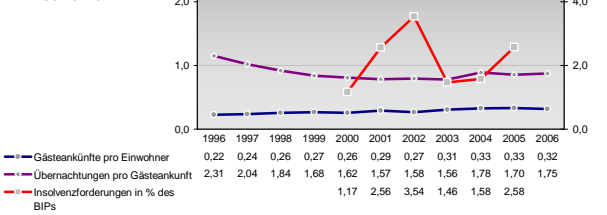
Anteile der Soziversicherungspflichtig Beschäftigten am Arbeitsort



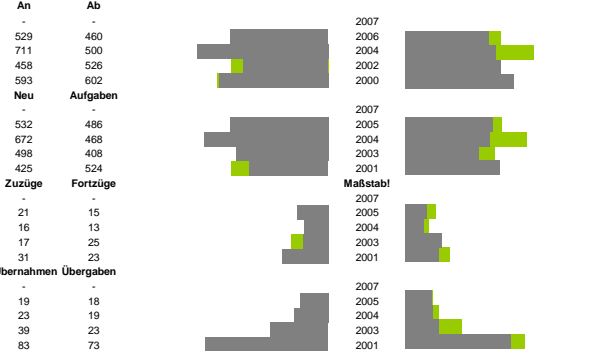
Verteilung nach Einkommensklassen in t.EUR 2001 in % und relative Veränderungen zu 1998 und 2004

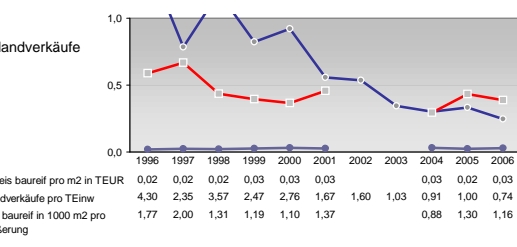
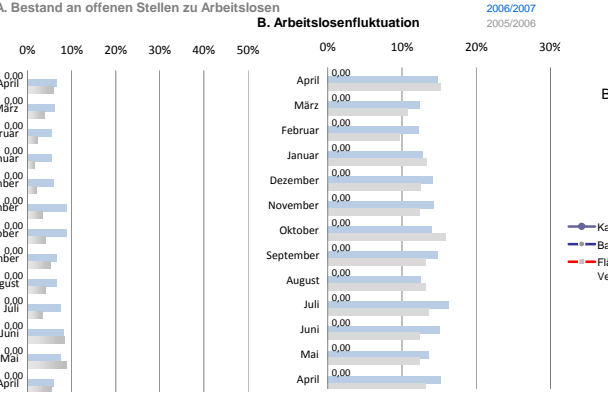
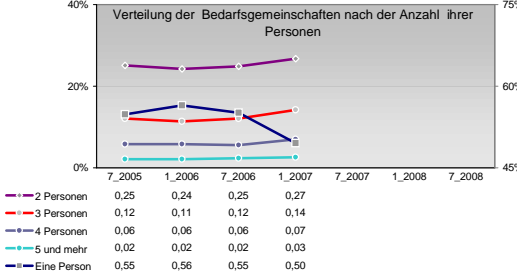
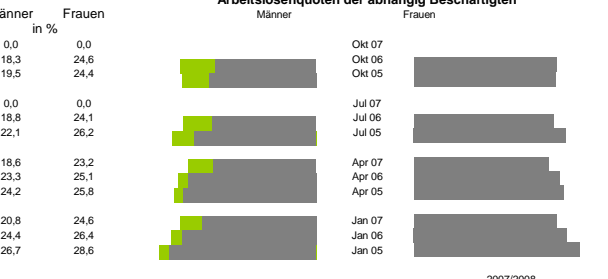
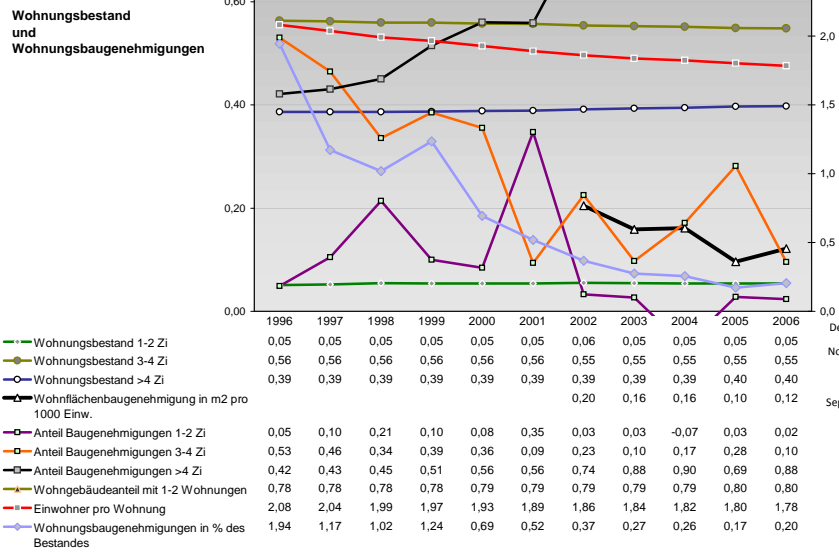
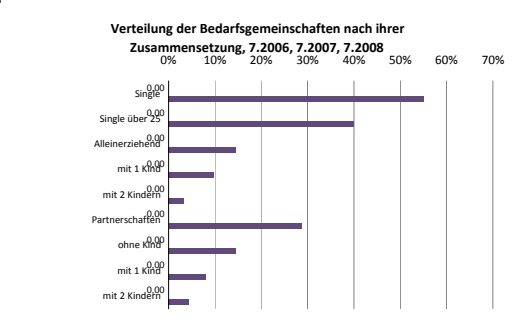
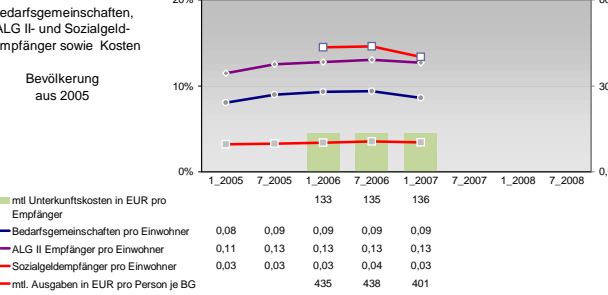
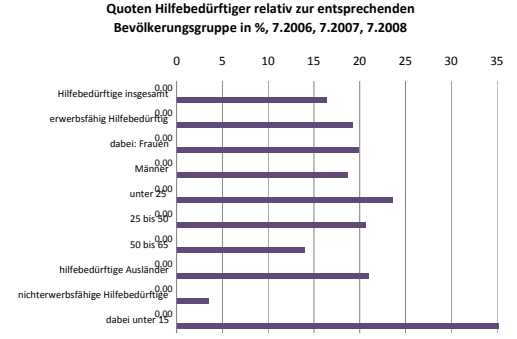
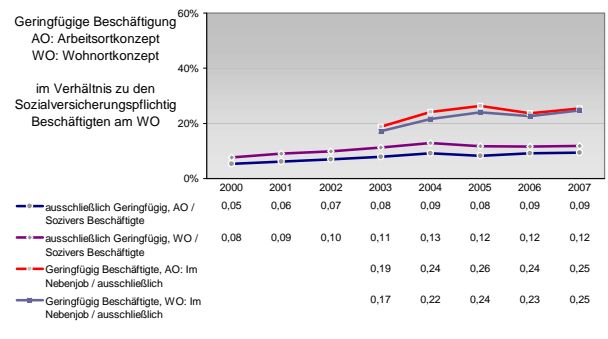
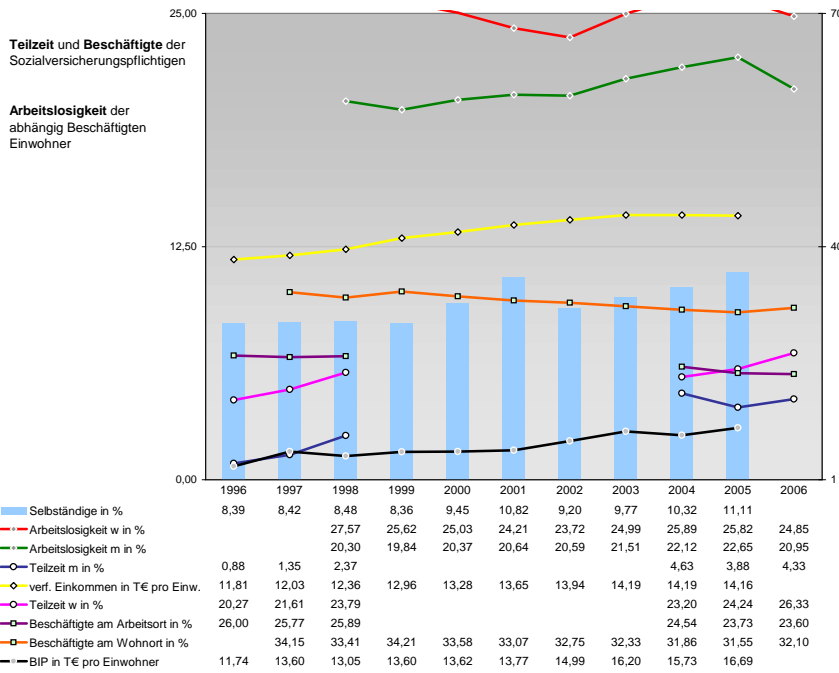


Tourismus und Insolvenzen



Gewerbemeldungen





Einblicke in städtische Kundenrefinanzierungs- und Zinsüberschuss
Relationen der Bankenwirtschaft erhalten Sie auch mit den Seiten:
<http://www.rankingweb.de/Banken.html>
<http://www.rankingweb.de/stadt.html>