

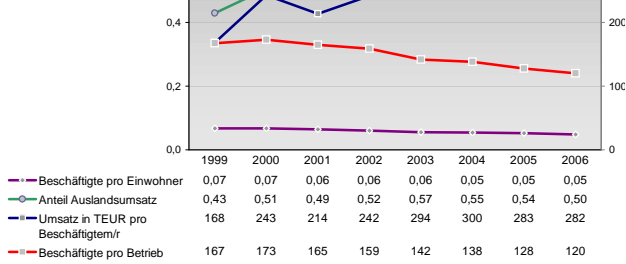
# Finanzen und Erwerbstätigkeit

Wesel, Kreis

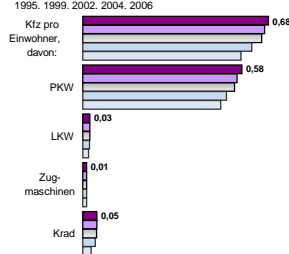
## Versicherungspflichtig Beschäftigte am Arbeitsort [WZ 93]

	[D]	[E]	[F]	[G]	[H]	[I]	[J]	[K]	[L, O, P]
	Verarbeitendes Gewerbe	Energie und Wasserversorgung	Baugewerbe	Handel; Instandhaltung und Reparatur	Verkehr und Nachrichtenübermittlung	Kredit- und Versicherungsgewerbe	Grundstücks-, Wohnungswesen, Dienstleistungen für Unternehmen	Öffentliche Verwaltung, Verteidigung, Sozialversicherung ect.	Öffentliche und persönliche Dienstleistungen, Private Haushalte
	[M, N, O, P]								
m	w	männlich	weiblich						
18.182	5.399								
17.894	5.581								
17.459	5.538								
19.094	6.121								
18.576	5.644								
1.305	265								
1.325	271								
1.315	268								
1.205	223								
1.510	281								
7.068	883								
7.272	926								
8.143	1.144								
9.617	1.249								
9.838	1.244								
9.900	10.234								
9.787	10.299								
10.015	10.109								
10.303	10.133								
10.243	10.049								
1.052	1.430								
1.092	1.349								
1.100	1.421								
1.114	1.538								
996	1.231								
4.541	1.706								
4.021	1.321								
3.858	1.310								
3.804	1.209								
3.645	1.099								
1.196	1.739								
1.179	1.738								
1.297	1.861								
1.272	1.810								
1.266	1.709								
4.886	4.387								
4.605	4.342								
4.555	4.380								
4.421	4.154								
3.804	3.496								
2.759	4.383								
2.594	4.012								
2.520	3.983								
2.582	3.896								
2.642	3.791								
5.414	17.804								
5.651	18.245								
5.789	18.509								
5.677	17.782								
5.793	17.092								

## Umsatz und Beschäftigte des verarbeitenden und produzierenden Gewerbes



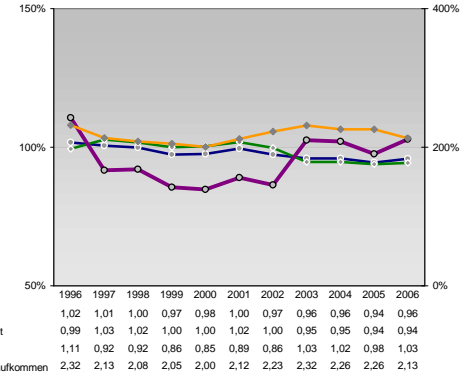
## Kfz pro Einwohner



## Wirtschaftsbereiche

- [A]: Land-, Forstwirtschaft, Fischerei
- [B]: Produzierendes Gewerbe
- [C]: Handel, Gastgewerbe, Verkehr
- [D]: Finanzierung, Vermietung und Unternehmensdienstleistungen
- [E]: Öffentliche und private Dienstleister

## kommunale Haushalte



## Erwerbstätige und Wertschöpfung

Jahr	Erwerbstätige	Wertschöpfung
2006	2,6%	1,2%
2005	2,4%	1,4%
2003	2,5%	2,2%
2001	20,3%	25,3%
1999	26,5%	26,8%
2006	-	-
2005	32,5%	28,3%
2003	30,5%	19,5%
2001	27,9%	18,0%
1999	-	-
2006	27,2%	17,5%
2005	13,5%	27,2%
2003	12,5%	27,0%
2001	-	-
1999	9,2%	28,3%
2006	33,1%	26,8%
2005	30,8%	26,9%
2003	-	-
2001	28,6%	23,6%
1999	-	-

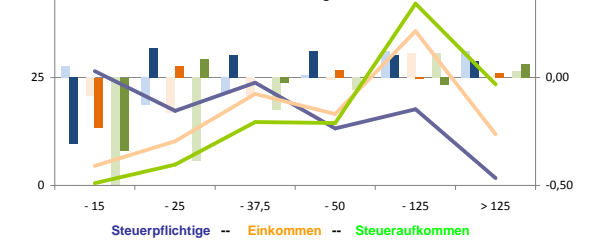
## Erwerbstätige und Wertschöpfung nach Wirtschaftsbereichen



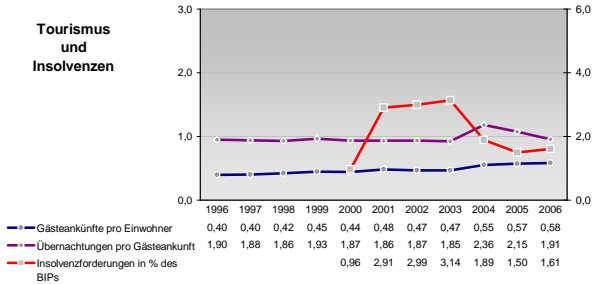
## Anteile der Soziversicherungspflichtig Beschäftigten am Arbeitsort

	m	w
ohne Berufsausbildung	16,5%	14,7%
mit Berufsausbildung	60,2%	63,8%
mit höherem Bildungsabschluss	6,9%	4,9%
Ausländer ohne Berufsausbildung	28,8%	30,1%
Ausländer mit höherer Bildung	3,9%	4,2%

## Verteilung nach Einkommensklassen in t.EUR 2001 in % und relative Veränderungen zu 1998 und 2004

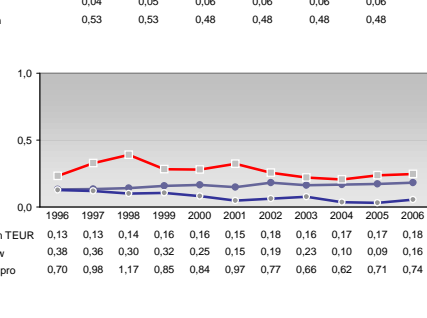
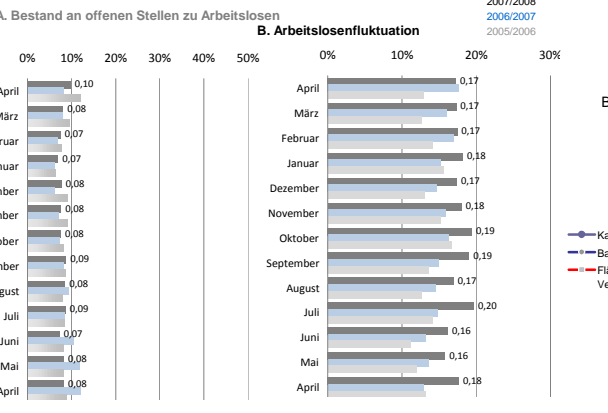
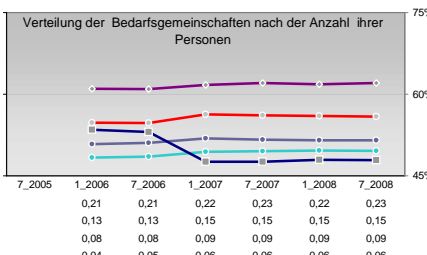
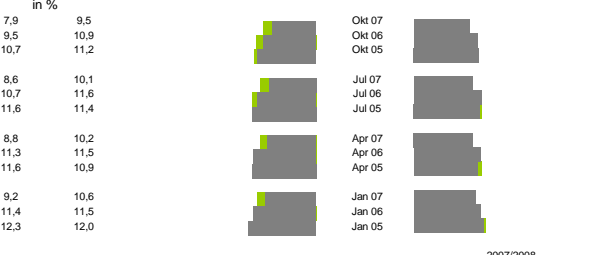
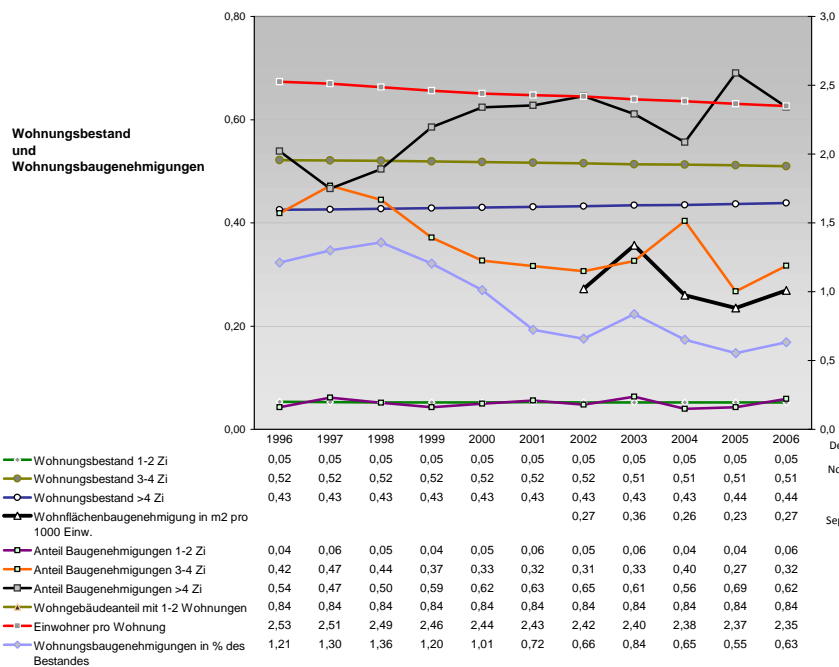
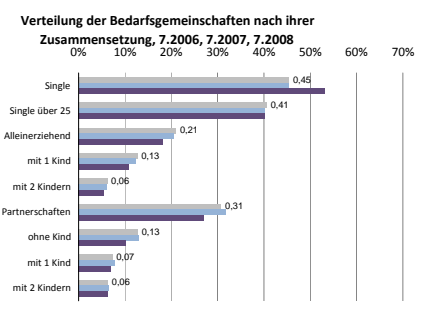
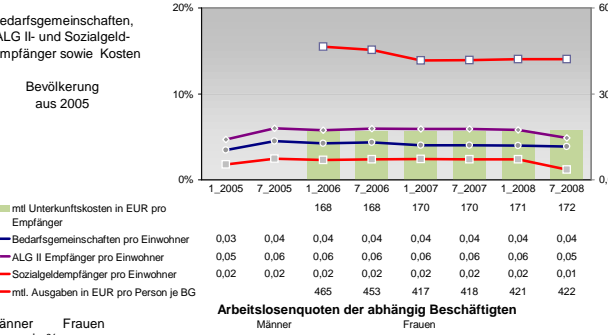
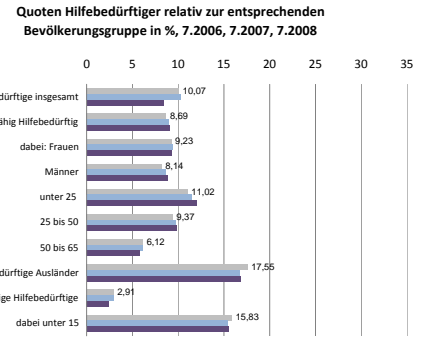
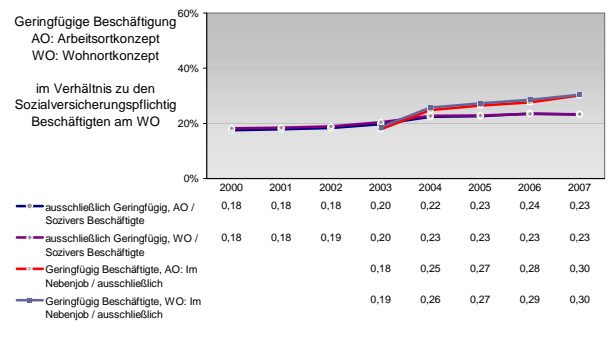
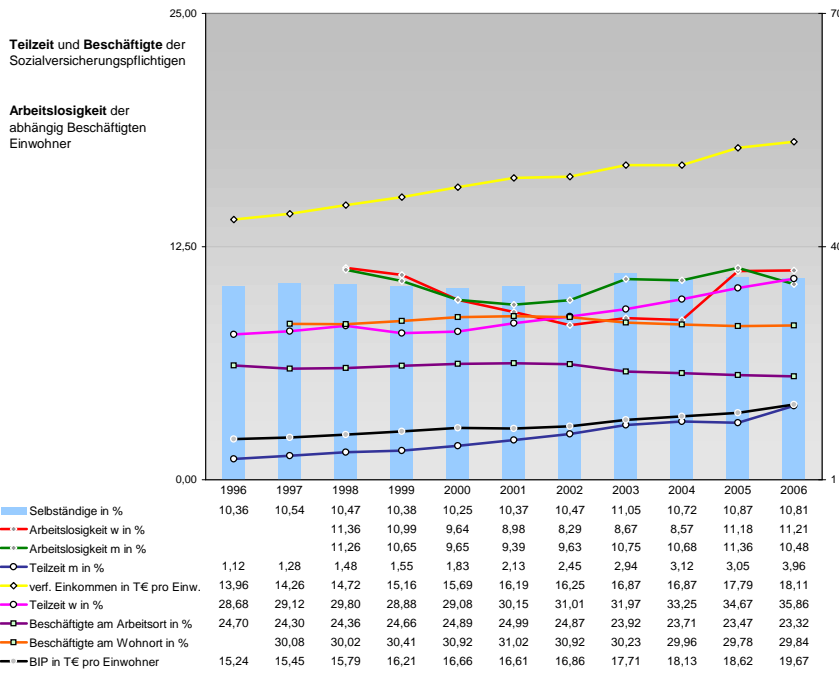


## Tourismus und Insolvenzen



## Gewerbemeldungen

An	Ab	Neu	Aufgaben	Zuzüge	Fortzüge	Übernahmen	Übergaben
4351	3846	3609	3155	410	417	332	274
4729	3898	3733	3139	404	373	411	326
5063	3892	4168	3115	367	344	528	433
3821	3331	3976	3626	277	311	497	413
3976	3626	3609	3155	363	378	631	461



Einblicke in städtische Kundenrefinanzierungs- und Zinsüberschuss Relationen der Bankenwirtschaft erhalten Sie auch mit den Seiten:  
<http://www.rankingweb.de/Banken.html>  
<http://www.rankingweb.de/stadt.html>