

Finanzen und Erwerbstätigkeit

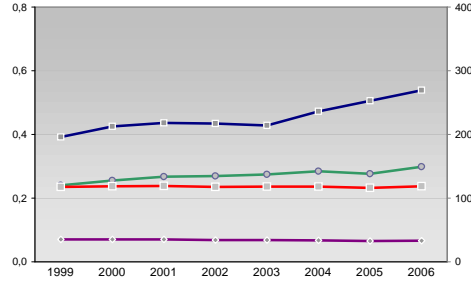
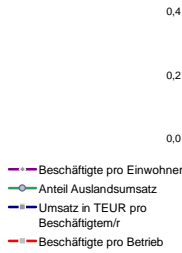
Weser-Ems, Regierungsbezirk

Versicherungspflichtig Beschäftigte am Arbeitsort [WZ 93]

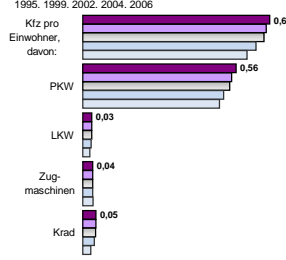
- [D] Verarbeitendes Gewerbe
- [E] Energie und Wasserversorgung
- [F] Baugewerbe
- [G] Handel; Instandhaltung und Reparatur
- [H] Gastgewerbe
- [I] Verkehr und Nachrichtenübermittlung
- [J] Kredit- und Versicherungsgewerbe
- [K] Grundstücks-, Wohnungswesen, Dienstleistungen für Unternehmen
- [L, O, P] Öffentliche Verwaltung, Verteidigung, Sozialversicherung ect.
- [M, N, O, P] Öffentliche und persönliche Dienstleistungen, Private Haushalte

m	w	männlich	weiblich
143.199	40.916		
143.017	41.289		
147.630	44.326		
151.123	45.963		
149.047	45.676		
5.897	1.501		
4.936	1.455		
4.316	1.077		
4.272	973		
4.316	876		
50.752	5.858		
49.303	5.929		
53.400	6.085		
58.723	6.527		
63.625	6.592		
59.199	58.179		
58.115	57.824		
58.485	59.381		
60.330	60.985		
59.892	59.931		
7.807	11.818		
7.626	11.379		
7.716	12.112		
7.641	12.444		
7.288	12.116		
28.390	8.561		
27.102	8.230		
26.905	8.276		
27.680	8.572		
25.032	7.497		
8.890	10.711		
8.930	10.836		
9.220	10.820		
9.572	11.278		
9.623	11.058		
38.522	32.192		
33.464	31.082		
30.762	30.804		
31.136	29.299		
25.496	25.516		
23.108	24.234		
23.934	24.324		
26.279	24.709		
27.332	23.948		
28.220	23.910		
32.870	104.668		
32.532	103.975		
34.315	104.337		
33.185	99.298		
32.668	96.046		

Umsatz und Beschäftigte des verarbeitenden und produzierenden Gewerbes



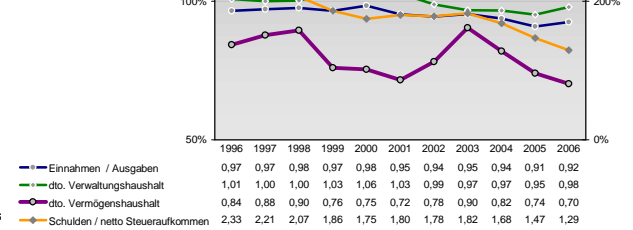
Kfz pro Einwohner



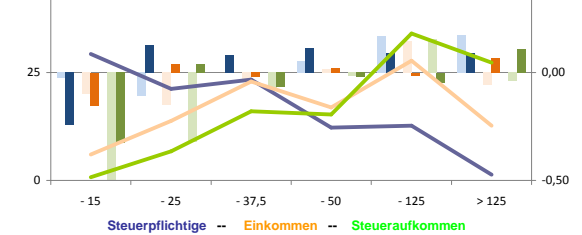
Wirtschaftsbereiche

- [A] Land-, Forstwirtschaft, Fischerei
- [B] Produzierendes Gewerbe
- [C] Handel, Gastgewerbe, Verkehr
- [D] Finanzierung, Vermietung und Unternehmensdienstleistungen
- [E] Öffentliche und private Dienstleister

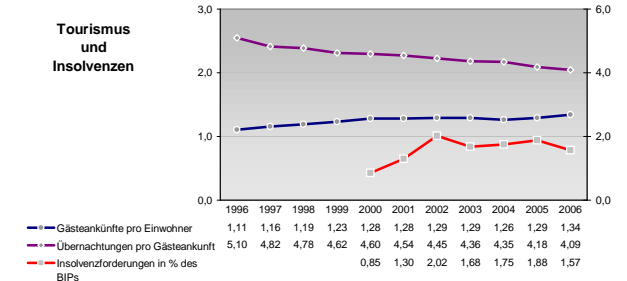
kommunale Haushalte



Verteilung nach Einkommensklassen in t.EUR 2001 in % und relative Veränderungen zu 1998 und 2004



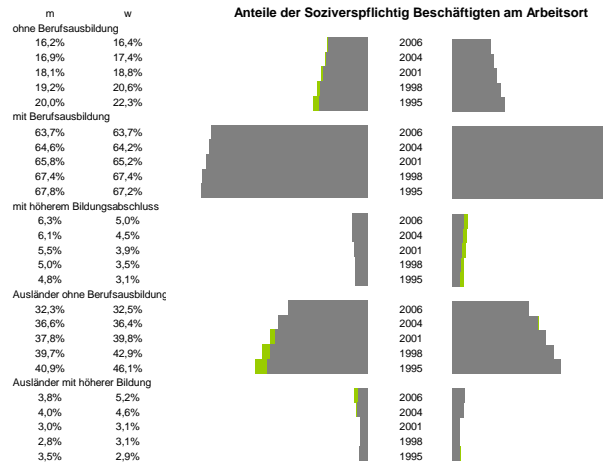
Tourismus und Insolvenzen



Erwerbstätige und Wertschöpfung nach Wirtschaftsbereichen

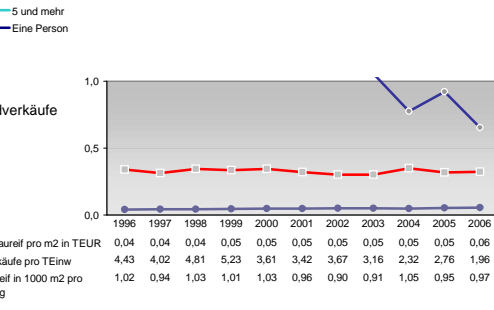
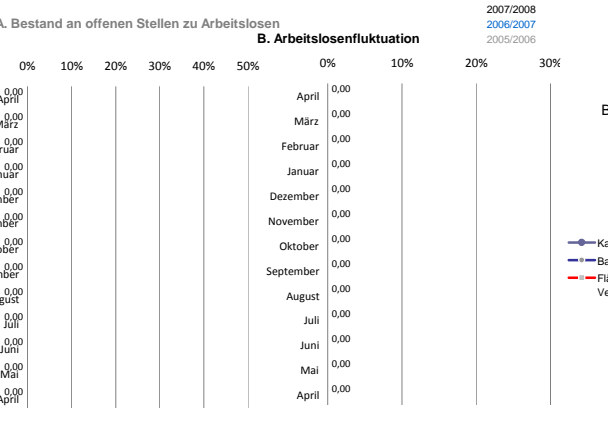
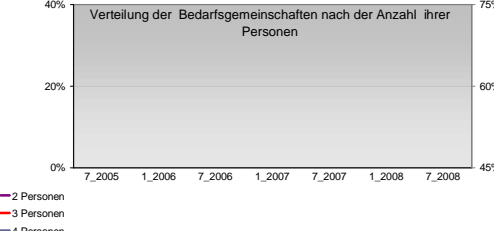
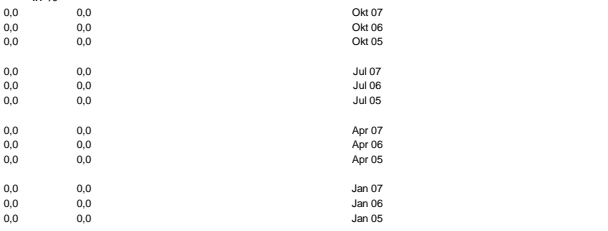
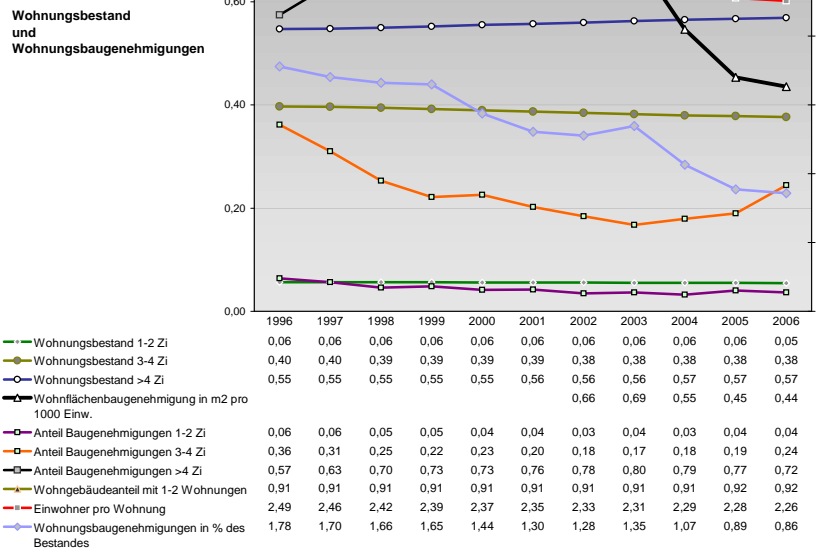
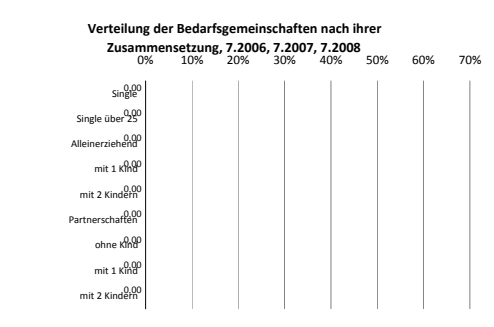
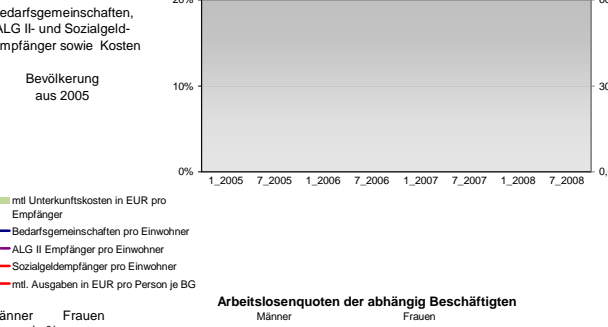
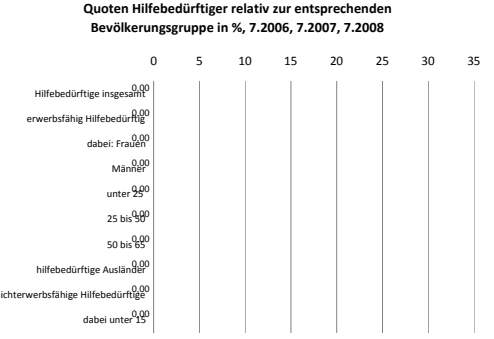
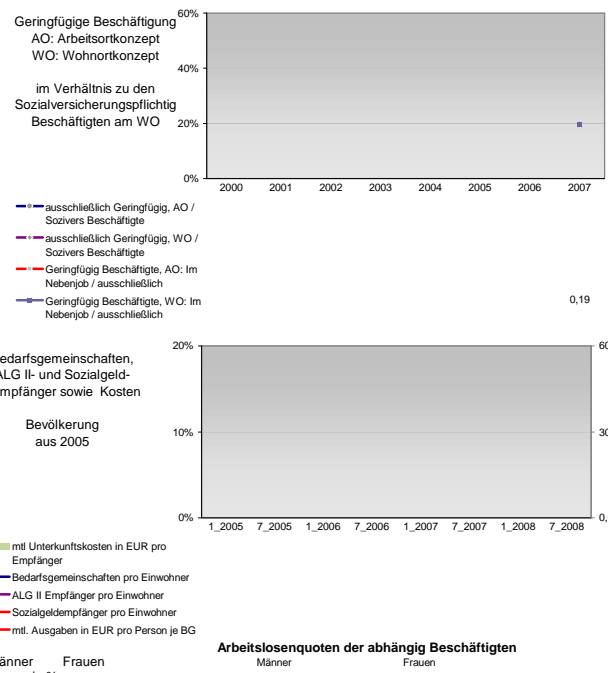
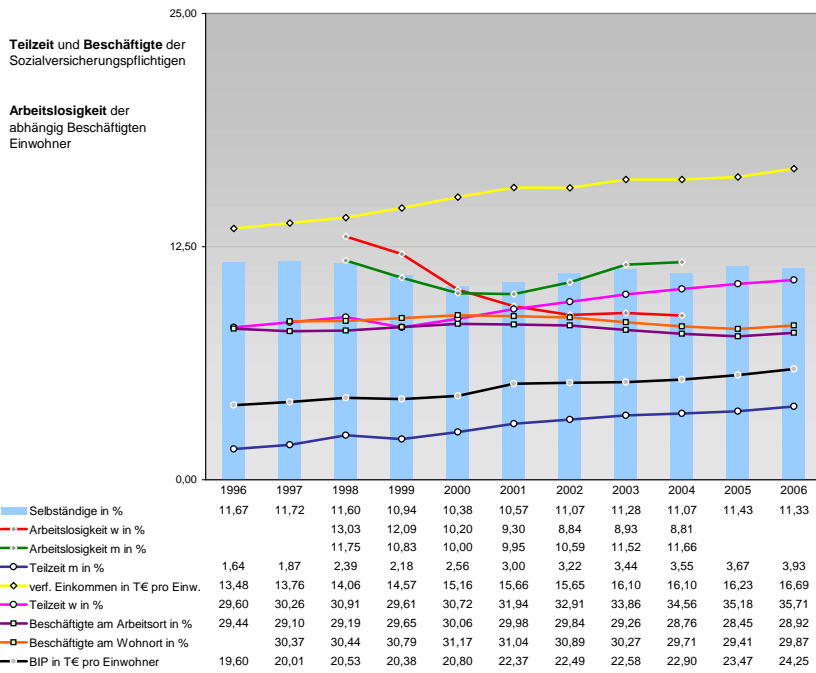


Anteile der Soziversicherungspflichtig Beschäftigten am Arbeitsort



Gewerbemeldungen





Einblicke in städtische Kundenrefinanzierungs- und Zinsüberschuss Relationen der Bankenwirtschaft erhalten Sie auch mit den Seiten:
<http://www.rankingweb.de/Banken.html>
<http://www.rankingweb.de/stadt.html>