

# Finanzen und Erwerbstätigkeit

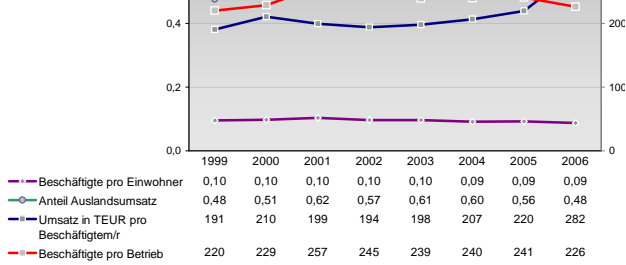
Wesermarsch, Landkreis

## Versicherungspflichtig Beschäftigte am Arbeitsort [WZ 93]

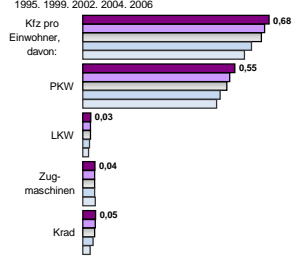
[D]	Verarbeitendes Gewerbe
[E]	Energie und Wasserversorgung
[F]	Baugewerbe
[G]	Handel; Instandhaltung und Reparatur
[H]	Gastgewerbe
[I]	Verkehr und Nachrichtenübermittlung
[J]	Kredit- und Versicherungswesen
[K]	Grundstücks-, Wohnungswesen, Dienstleistungen für Unternehmen
[L, O, P]	Öffentliche Verwaltung, Verteidigung, Sozialversicherung ect.
[M, N, O, P]	Öffentliche und persönliche Dienstleistungen, Private Haushalte

m	w	männlich	weiblich
7.458	1.170		
7.383	1.167		
8.225	1.317		
8.272	1.417		
8.286	1.629		
-	-		
-	-		
-	-		
-	-		
1.594	253		
1.592	215		
1.625	206		
-	-		
1.927	231		
1.039	1.449		
971	1.407		
933	1.458		
1.003	1.537		
1.049	1.508		
228	376		
214	338		
219	402		
216	396		
237	389		
1.537	328		
1.421	307		
1.400	343		
1.504	374		
1.400	342		
159	233		
163	240		
166	248		
173	266		
208	321		
757	557		
757	562		
647	734		
639	685		
662	573		
465	644		
979	832		
898	810		
912	789		
865	795		
1.016	3.008		
1.147	3.051		
1.083	3.127		
1.050	3.062		
1.042	2.895		

## Umsatz und Beschäftigte des verarbeitenden und produzierenden Gewerbes



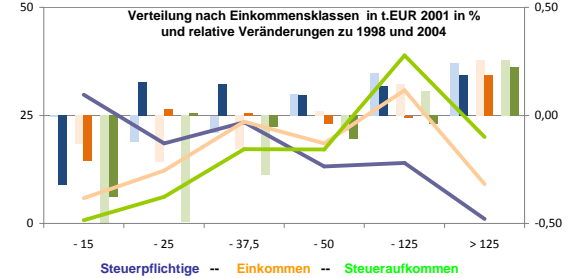
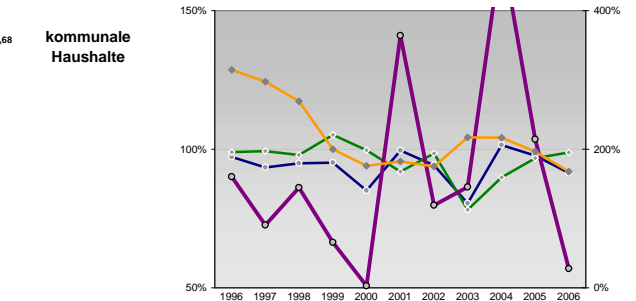
## Kfz pro Einwohner



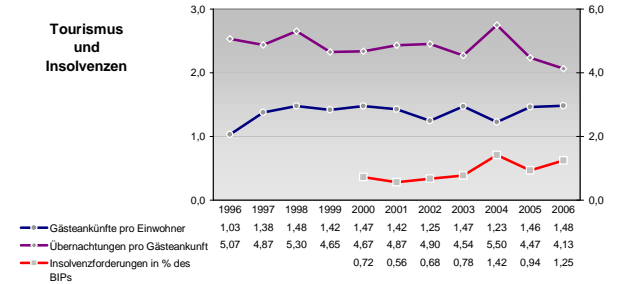
## Wirtschaftsbereiche

- [A]: Land-, Forstwirtschaft, Fischerei
- [B]: Produzierendes Gewerbe
- [C]: Handel, Gastgewerbe, Verkehr
- [D]: Finanzierung, Vermietung und Unternehmensdienstleistungen
- [E]: Öffentliche und private Dienstleister

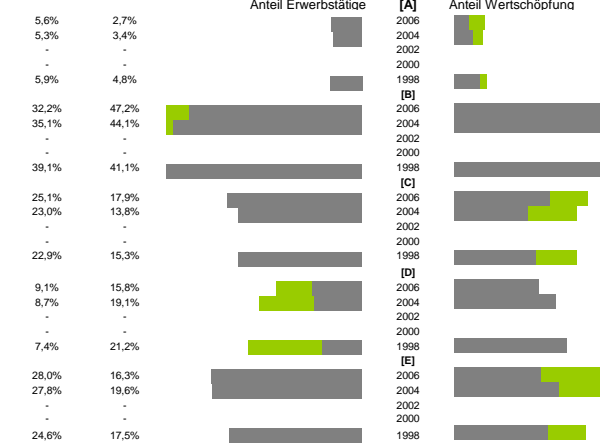
## kommunale Haushalte



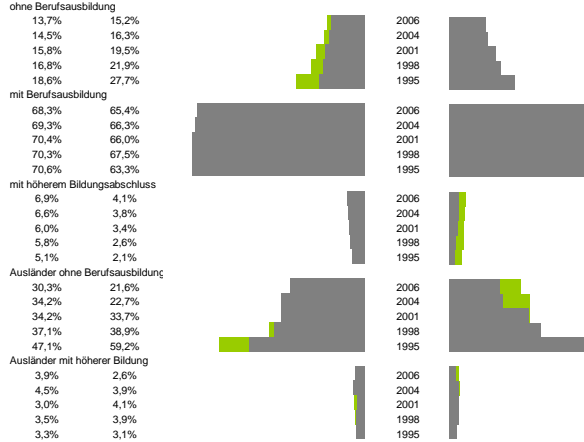
## Tourismus und Insolvenzen



## Erwerbstätige und Wertschöpfung nach Wirtschaftsbereichen

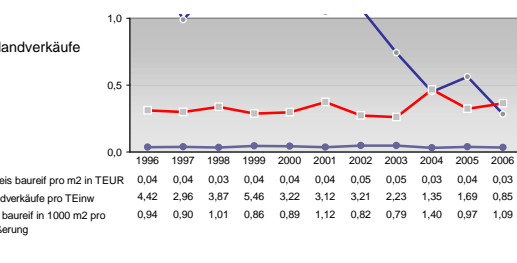
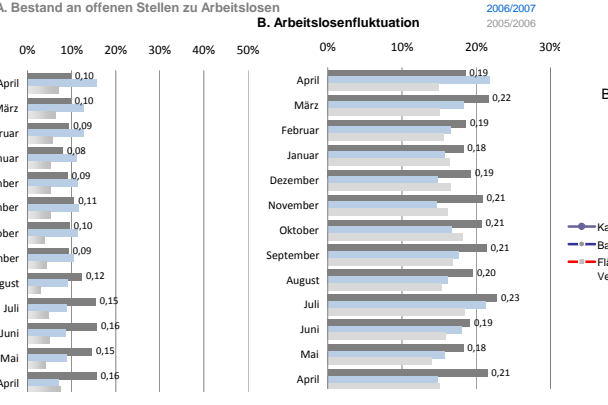
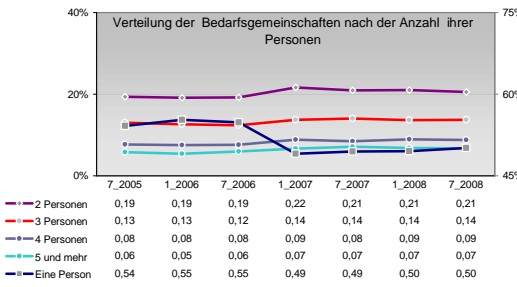
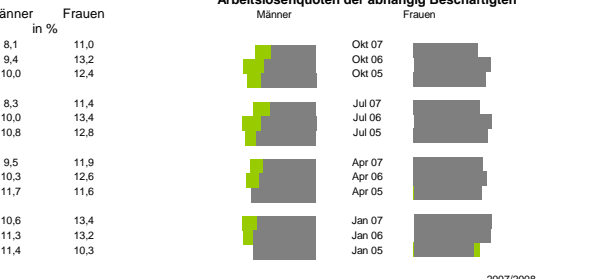
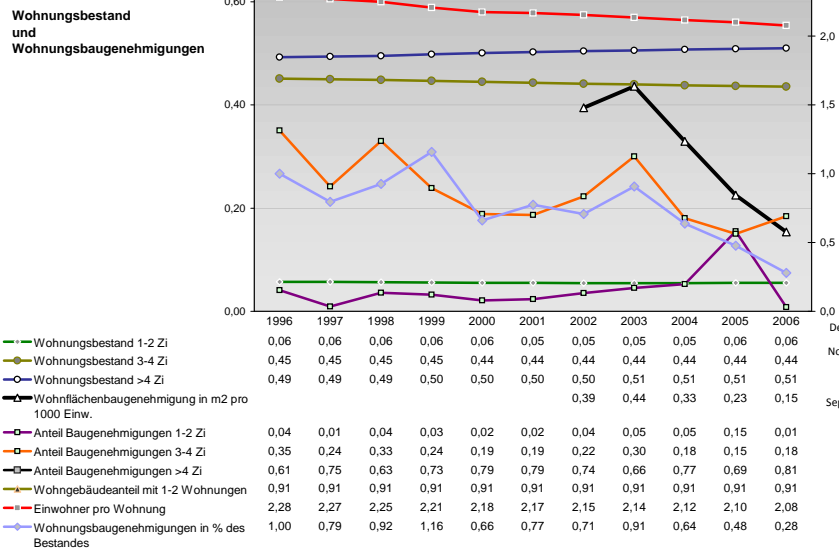
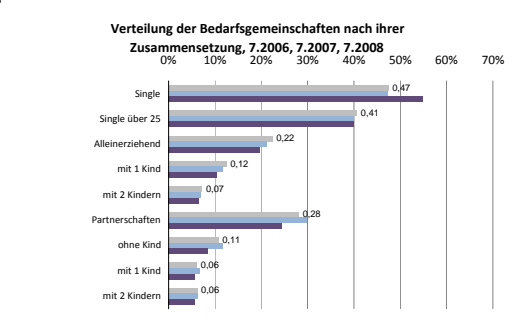
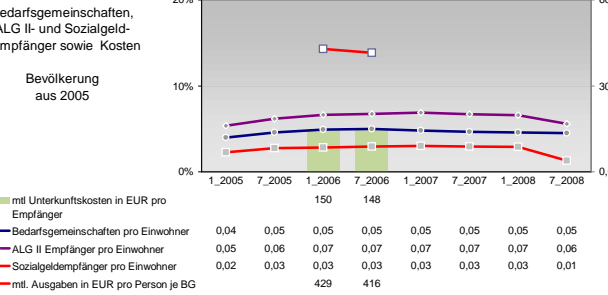
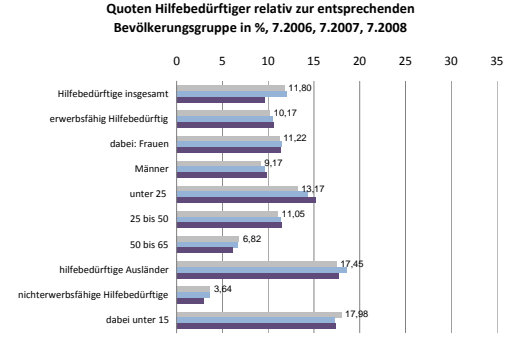
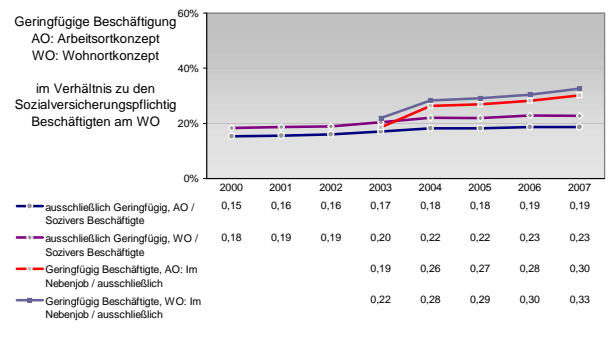
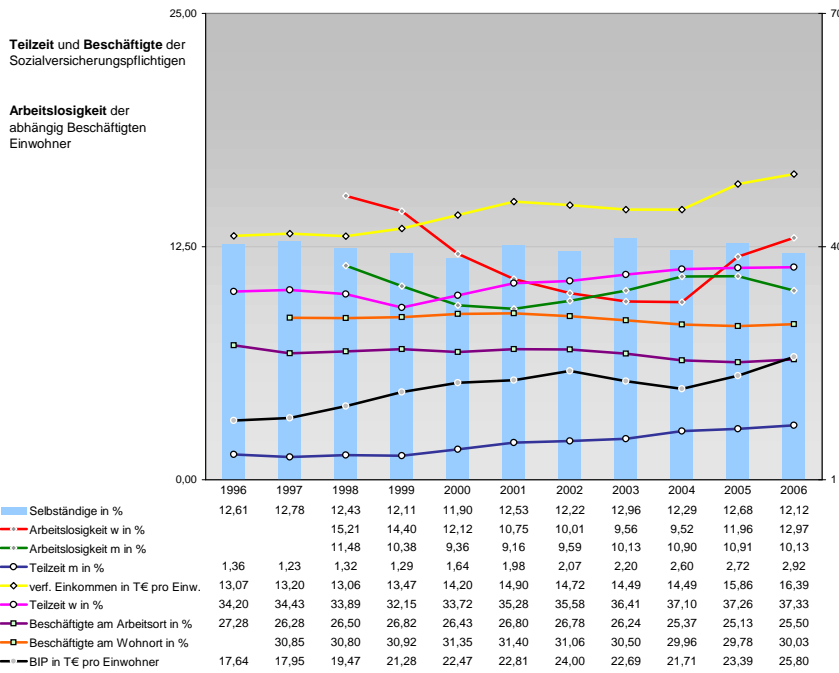


## Anteile der Soziversicherungspflichtig Beschäftigten am Arbeitsort



## Gewerbemeldungen





Einblicke in städtische Kundenrefinanzierungs- und Zinsüberschuss Relationen der Bankenwirtschaft erhalten Sie auch mit den Seiten:  
<http://www.rankingweb.de/Banken.html>  
<http://www.rankingweb.de/stadt.html>