

# Finanzen und Erwerbstätigkeit

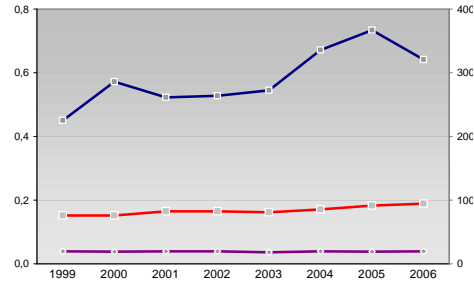
→ Wilhelmshaven, Kreisfreie Stadt

## Versicherungspflichtig Beschäftigte am Arbeitsort [WZ 93]

- [D] Verarbeitendes Gewerbe
- [E] Energie und Wasserversorgung
- [F] Baugewerbe
- [G] Handel; Instandhaltung und Reparatur
- [H] Gastgewerbe
- [I] Verkehr und Nachrichtenübermittlung
- [J] Kredit- und Versicherungsgewerbe
- [K] Grundstücks-, Wohnungswesen, Dienstleistungen für Unternehmen
- [L, O, P] Öffentliche Verwaltung, Verteidigung, Sozialversicherung ect.
- [M, N, O, P] Öffentliche und persönliche Dienstleistungen, Private Haushalte

m	w	männlich	weiblich
3.023	695		
3.096	772		
3.100	799		
3.275	890		
3.089	920		
.. Anderer Maßstab ..			
-	-		
-	-		
-	-		
403	70		
-	-		
1.410	145		
1.393	150		
1.576	169		
1.750	201		
-	-		
1.379	2.091		
1.409	2.056		
1.497	2.163		
1.588	2.342		
1.552	2.389		
242	302		
235	290		
274	338		
291	384		
243	349		
714	177		
636	195		
823	218		
915	274		
765	224		
243	295		
254	306		
305	402		
335	412		
310	395		
1.617	1.008		
1.447	1.052		
1.476	1.034		
1.363	1.018		
1.199	903		
3.103	1.690		
3.108	1.684		
3.238	1.699		
3.413	1.692		
3.619	1.895		
1.523	4.395		
1.748	4.564		
1.664	4.395		
1.793	4.372		
1.839	4.253		

## Umsatz und Beschäftigte des verarbeitenden und produzierenden Gewerbes



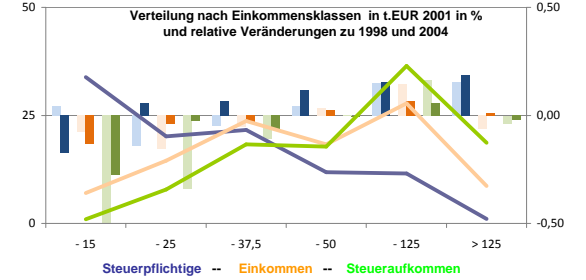
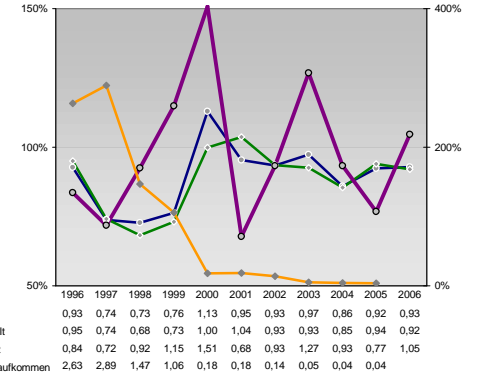
## Kfz pro Einwohner



## Wirtschaftsbereiche

- [A]: Land-, Forstwirtschaft, Fischerei
- [B]: Produzierendes Gewerbe
- [C]: Handel, Gastgewerbe, Verkehr
- [D]: Finanzierung, Vermietung und Unternehmensdienstleistungen
- [E]: Öffentliche und private Dienstleister

## kommunale Haushalte



## Erwerbstätige und Wertschöpfung

Erwerbstätige	Wertschöpfung
1,0%	0,5%
0,5%	0,1%
-	-
0,7%	0,2%
10,3%	22,6%
15,0%	27,8%
-	-
17,1%	23,8%
21,5%	12,1%
21,5%	11,1%
-	-
21,5%	9,6%
12,9%	18,8%
11,8%	16,4%
-	-
10,0%	16,8%
54,3%	45,9%
51,2%	44,6%
-	-
50,7%	49,6%

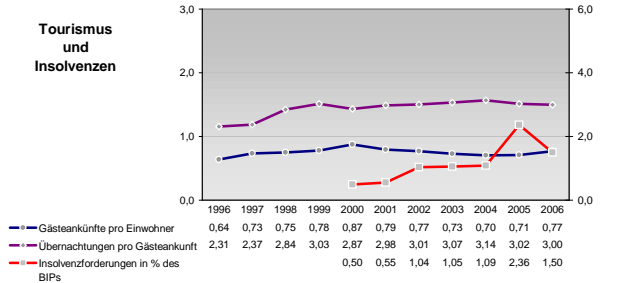
## Erwerbstätige und Wertschöpfung nach Wirtschaftsbereichen



## Anteile der Soziverspflichtig Beschäftigten am Arbeitsort

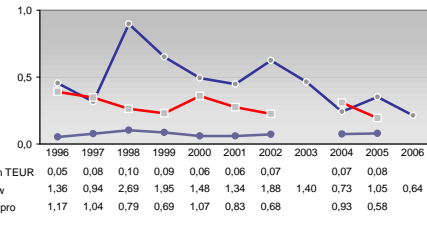
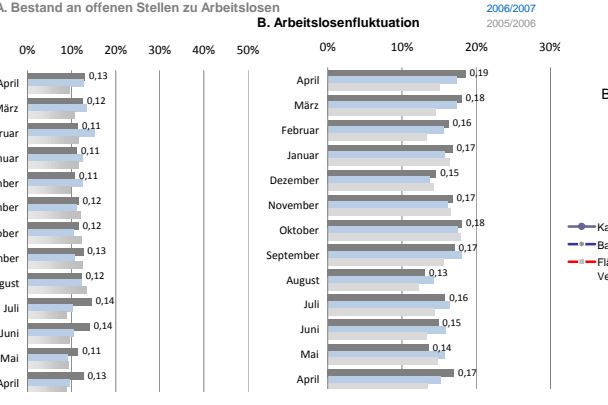
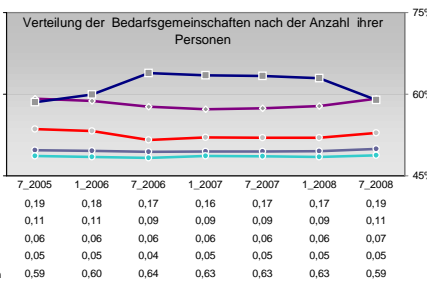
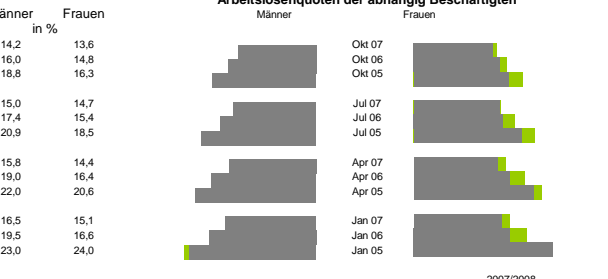
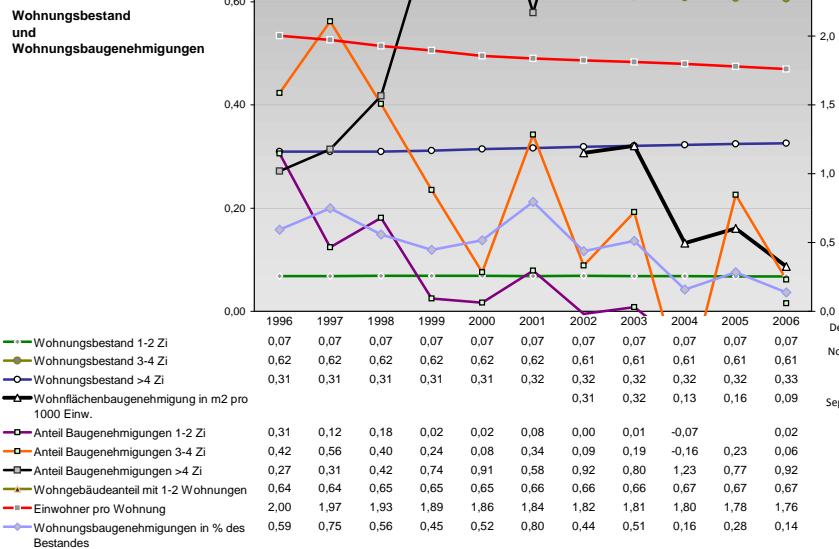
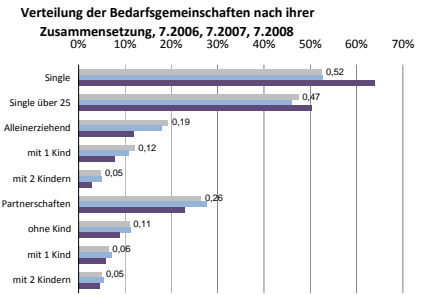
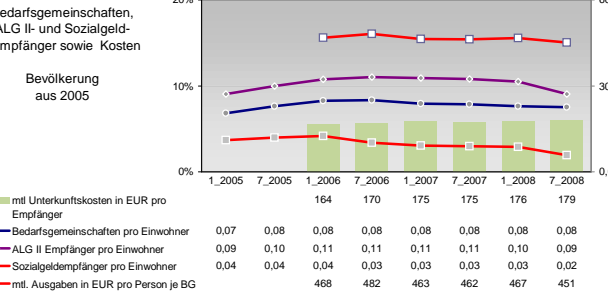
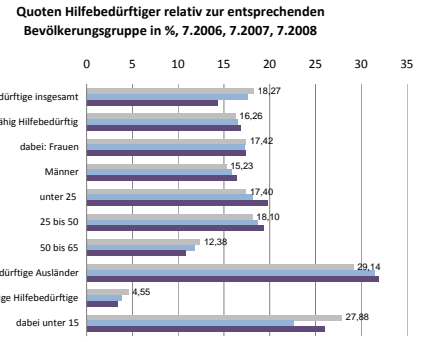
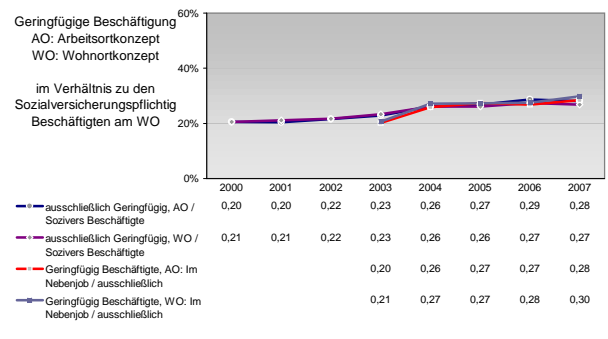
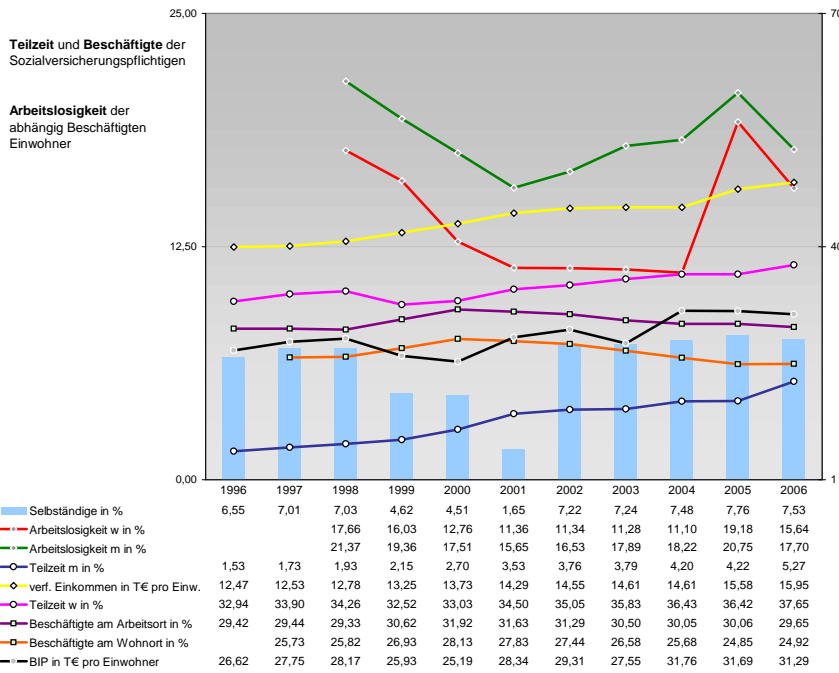
m	w
ohne Berufsausbildung	
12,8%	14,7%
13,4%	15,2%
13,5%	15,5%
14,2%	18,1%
15,8%	20,5%
mit Berufsausbildung	
65,4%	65,1%
64,8%	63,9%
64,8%	63,3%
69,2%	67,0%
70,5%	67,5%
mit höherem Bildungsabschluss	
8,2%	4,7%
7,8%	4,0%
7,3%	3,8%
6,4%	3,5%
6,2%	3,2%
Ausländer ohne Berufsausbildung	
15,8%	21,7%
26,4%	26,9%
26,9%	27,3%
22,4%	37,3%
26,8%	43,1%
Ausländer mit höherer Bildung	
5,1%	10,1%
6,3%	8,7%
3,5%	4,4%
3,6%	2,7%
7,7%	3,1%

## Tourismus und Insolvenzen



## Gewerbemeldungen

An	Ab	Neu	Aufgaben	Zuzüge	Fortzüge	Übernahmen	Übergaben
665	632	543	526	43	47	79	59
723	642	591	619	40	34	107	72
813	731	685	597	21	32	107	102
529	569	626	428	26	27	97	74
599	624	538	473	22	30	99	77



Einblicke in städtische Kundenrefinanzierungs- und Zinsüberschuss Relationen der Bankenwirtschaft erhalten Sie auch mit den Seiten:  
<http://www.rankingweb.de/Banken.html>  
<http://www.rankingweb.de/stadt.html>