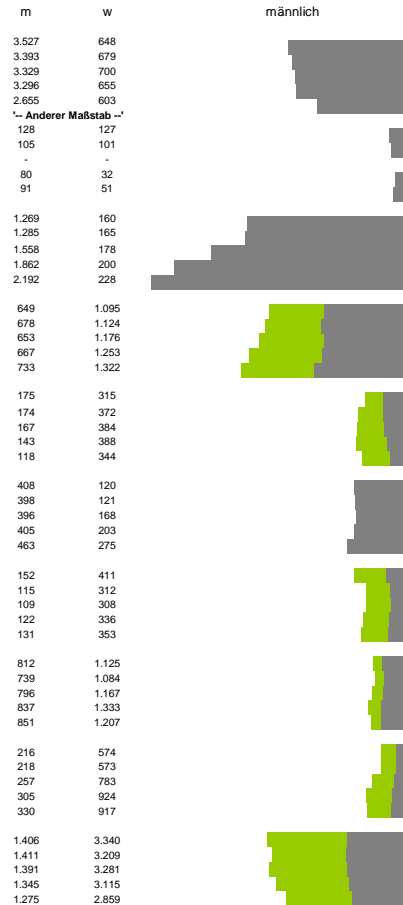


# Finanzen und Erwerbstätigkeit

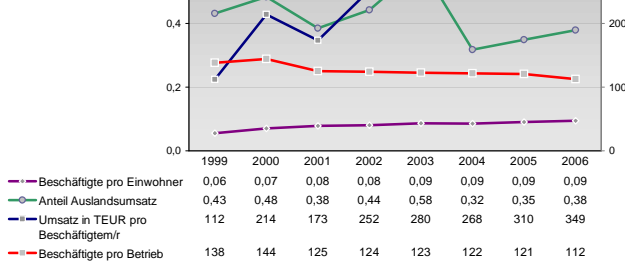
Wismar, Kreisfreie Stadt

## Versicherungspflichtig Beschäftigte am Arbeitsort [WZ 93]

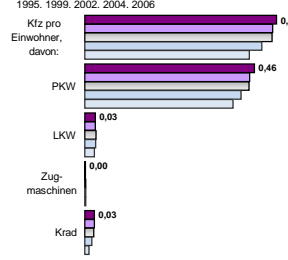
- [D] Verarbeitendes Gewerbe
- [E] Energie und Wasserversorgung
- [F] Baugewerbe
- [G] Handel; Instandhaltung und Reparatur
- [H] Gastgewerbe
- [I] Verkehr und Nachrichtenübermittlung
- [J] Kredit- und Versicherungsgewerbe
- [K] Grundstücks-, Wohnungswesen, Dienstleistungen für Unternehmen
- [L, N, O, P] Öffentliche Verwaltung, Verteidigung, Sozialversicherung ect.
- [M, N, O, P] Öffentliche und persönliche Dienstleistungen, Private Haushalte



## Umsatz und Beschäftigte des verarbeitenden und produzierenden Gewerbes



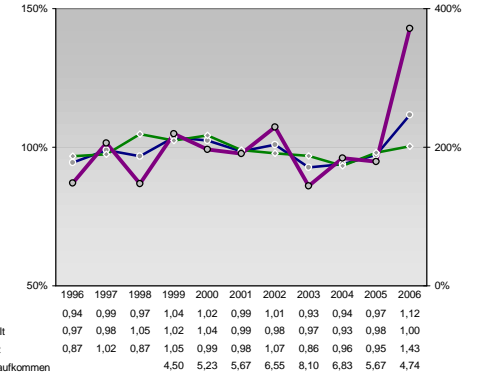
## Kfz pro Einwohner



## Wirtschaftsbereiche

- [A]: Land-, Forstwirtschaft, Fischerei
- [B]: Produzierendes Gewerbe
- [C]: Handel, Gastgewerbe, Verkehr
- [D]: Finanzierung, Vermietung und Unternehmensdienstleistungen
- [E]: Öffentliche und private Dienstleister

## kommunale Haushalte



## Erwerbstätige und Wertschöpfung

Jahr	Erwerbstätige	Wertschöpfung
2006	0,5%	0,1%
2005	0,9%	0,1%
2004	-	-
2003	0,5%	0,1%
2002	-	-
2001	24,6%	44,1%
1999	29,8%	34,8%
2006	-	-
2005	33,6%	31,8%
2004	-	-
2003	-	-
2002	-	-
2001	19,4%	10,1%
1999	18,9%	11,8%
2006	-	-
2005	20,9%	13,5%
2004	-	-
2003	-	-
2002	-	-
2001	16,6%	19,6%
1999	14,9%	23,6%
2006	-	-
2005	-	-
2004	14,2%	27,4%
2003	-	-
2002	-	-
2001	38,9%	26,2%
1999	35,5%	29,7%
2006	-	-
2005	-	-
2004	30,8%	27,2%
2003	-	-
2002	-	-
2001	-	-
1999	-	-

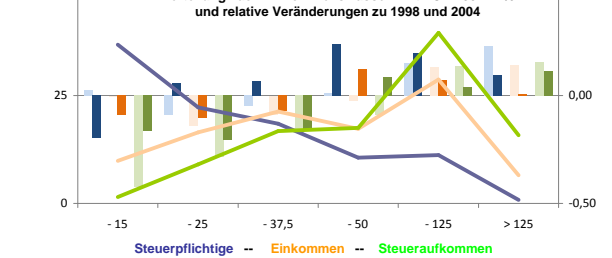
## Erwerbstätige und Wertschöpfung nach Wirtschaftsbereichen



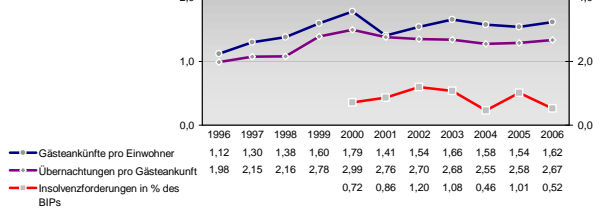
## Anteile der Soziversicherungspflichtig Beschäftigten am Arbeitsort

Bildungsniveau	m	w
ohne Berufsausbildung	12,2%	10,8%
	12,7%	12,0%
	13,8%	10,7%
	13,3%	10,4%
mit Berufsausbildung	62,3%	61,8%
	62,4%	62,3%
	65,1%	67,3%
	64,5%	68,1%
mit höherem Bildungsabschluss	9,3%	9,4%
	10,2%	9,1%
	10,0%	9,0%
	10,6%	8,8%
Ausländer ohne Berufsausbildung	15,4%	11,1%
	18,8%	21,9%
	24,8%	25,8%
	15,3%	12,0%
Ausländer mit höherer Bildung	11,0%	13,0%
	11,3%	15,6%
	4,0%	12,9%
	4,2%	16,0%

## Verteilung nach Einkommensklassen in t.EUR 2001 in % und relative Veränderungen zu 1998 und 2004

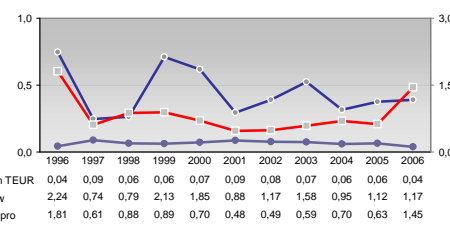
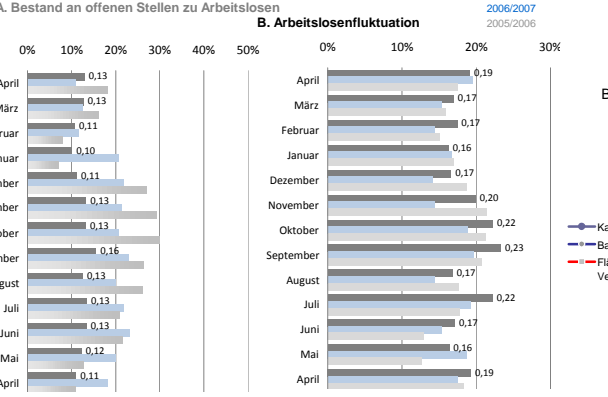
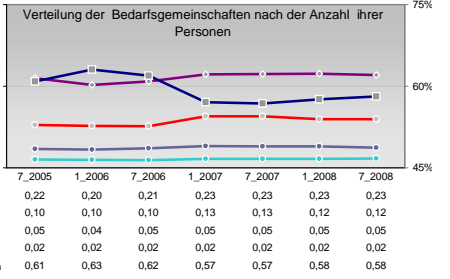
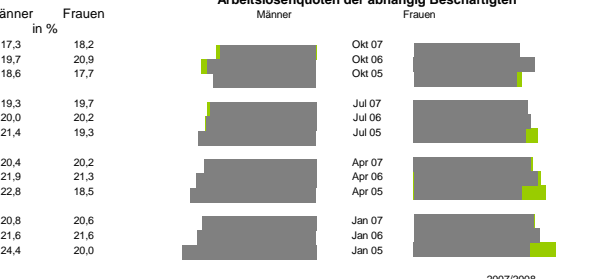
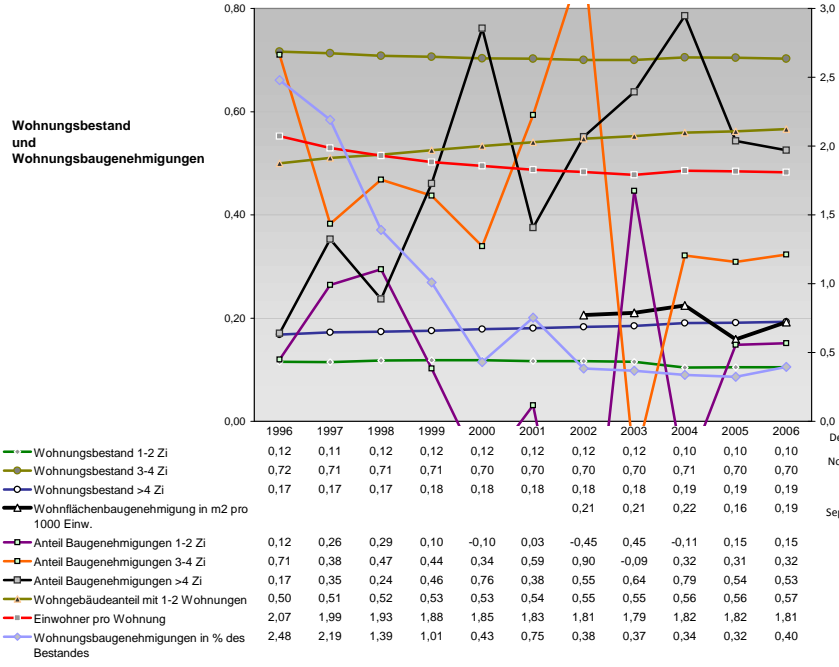
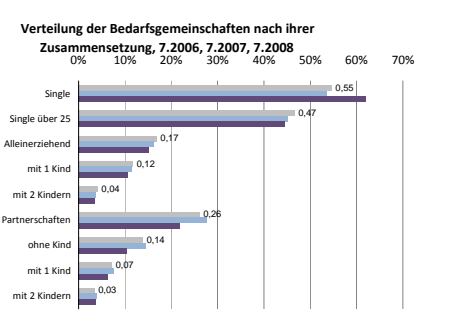
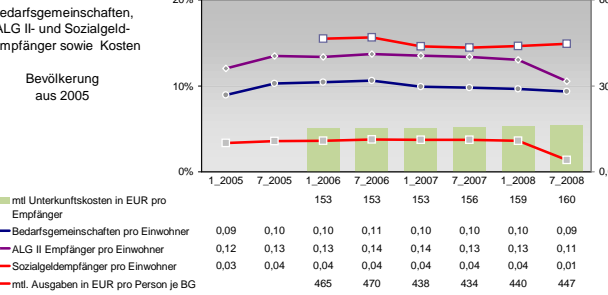
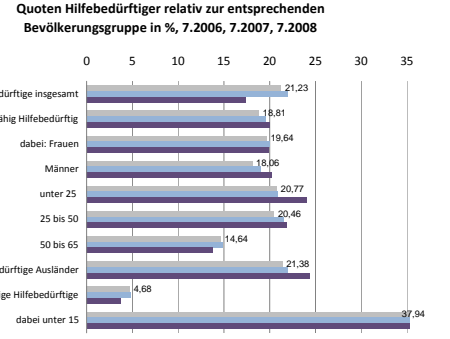
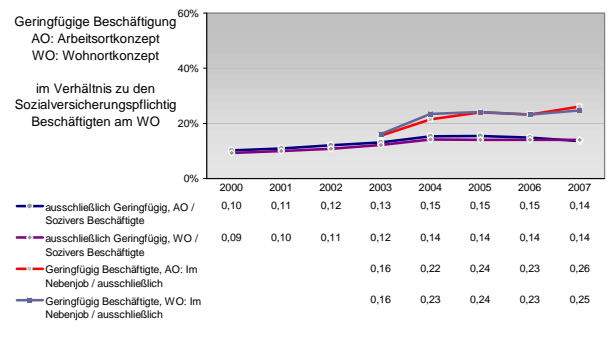
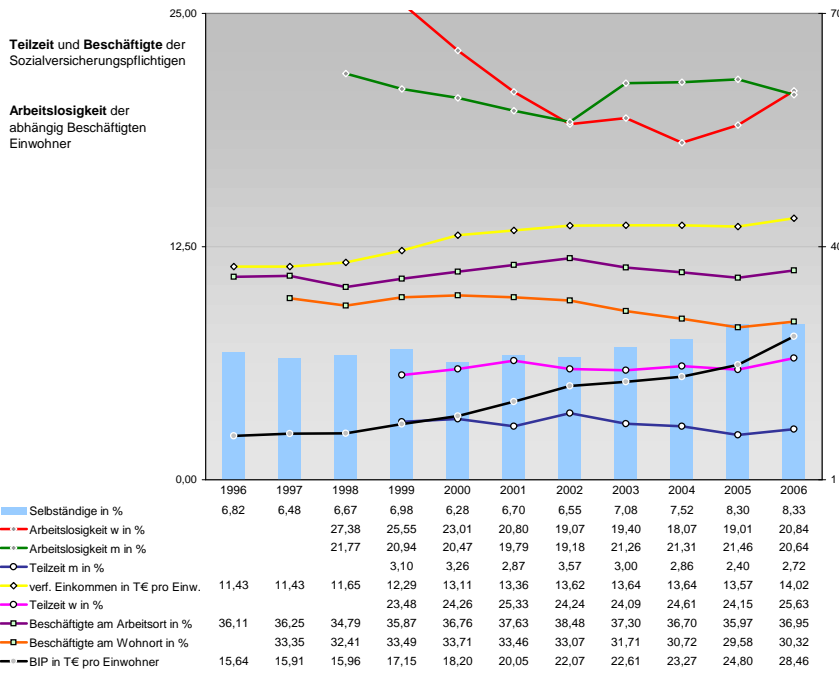


## Tourismus und Insolvenzen



## Gewerbemeldungen





**Einblicke in städtische Kundenrefinanzierungs- und Zinsüberschuss**  
 Relationen der Bankenwirtschaft erhalten Sie auch mit den Seiten:  
<http://www.rankingweb.de/Banken.html>  
<http://www.rankingweb.de/stadt.html>