

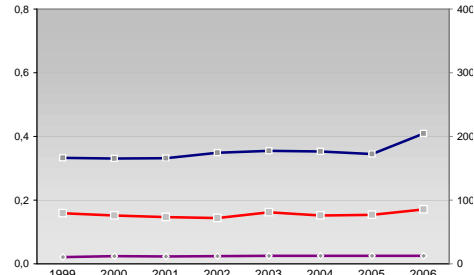
Finanzen und Erwerbstätigkeit

Wittmund, Landkreis

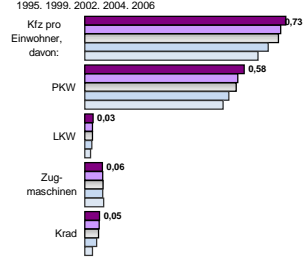
Versicherungspflichtig Beschäftigte am Arbeitsort [WZ 93]

[D]	Verarbeitendes Gewerbe		
[E]	Energie und Wasserversorgung		
[F]	Baugewerbe		
[G]	Handel; Instandhaltung und Reparatur		
[H]	Gastgewerbe		
[I]	Verkehr und Nachrichtenübermittlung		
[J]	Kredit- und Versicherungsgewerbe		
[K]	Grundstücks-, Wohnungswesen, Dienstleistungen für Unternehmen		
[L, O, P]	Öffentliche Verwaltung, Verteidigung, Sozialversicherung ect.		
[M, N, O, P]	Öffentliche und persönliche Dienstleistungen, Private Haushalte		
m	w	männlich	weiblich
1.337	477		
1.283	467		
1.404	496		
1.474	570		
1.423	543		
32	8		
30	6		
33	5		
33	5		
29	5		
1.254	132		
1.227	127		
1.132	123		
1.276	126		
1.189	104		
865	1.115		
837	1.105		
843	1.154		
904	1.149		
960	1.147		
573	842		
567	835		
524	857		
506	890		
511	959		
399	118		
422	115		
439	108		
417	101		
444	105		
157	208		
152	211		
157	214		
161	225		
165	205		
241	378		
241	353		
228	345		
258	387		
483	390		
878	691		
856	653		
922	712		
965	703		
959	709		
440	1.749		
488	1.708		
516	1.707		
550	1.632		
570	1.653		

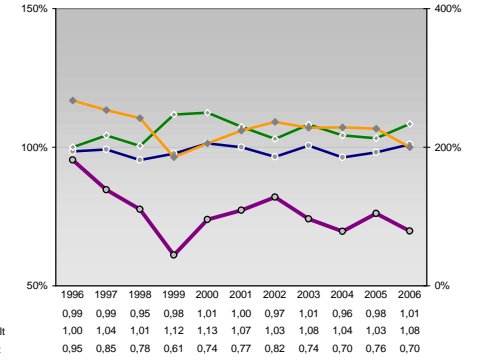
Umsatz und Beschäftigte des verarbeitenden und produzierenden Gewerbes



Kfz pro Einwohner



kommunale Haushalte



Wirtschaftsbereiche

- [A]: Land-, Forstwirtschaft, Fischerei
- [B]: Produzierendes Gewerbe
- [C]: Handel, Gastgewerbe, Verkehr
- [D]: Finanzierung, Vermietung und Unternehmensdienstleistungen
- [E]: Öffentliche und private Dienstleister

Erwerbstätige Wertschöpfung

Jahr	Erwerbstätige	Wertschöpfung
2006	7,9%	4,6%
2005	7,8%	5,6%
2004	8,8%	7,3%
2003	10,2%	9,7%
2002	16,5%	15,2%
2001	18,6%	13,9%
2000	-	-
1999	34,0%	23,7%
1998	30,7%	18,2%
1997	-	-
1996	32,3%	18,5%
1995	10,2%	24,3%
1994	9,5%	23,6%
1993	-	-
1992	9,3%	25,4%
1991	37,7%	37,7%
1990	35,5%	37,5%
1989	-	-
1988	31,0%	34,9%

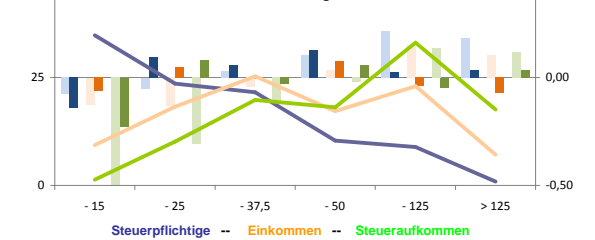
Erwerbstätige und Wertschöpfung nach Wirtschaftsbereichen



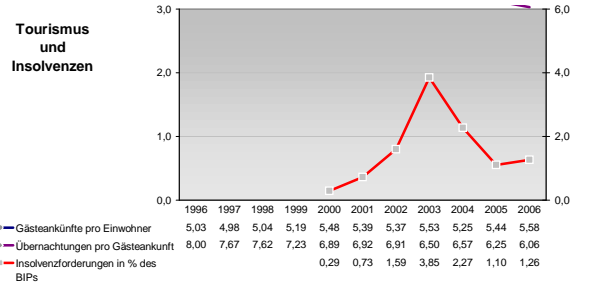
Anteile der Soziversicherungspflichtig Beschäftigten am Arbeitsort

Kategorie	m	w
ohne Berufsausbildung	14,1%	14,0%
	15,6%	15,8%
	17,0%	18,6%
	19,1%	21,6%
	20,7%	24,0%
mit Berufsausbildung	61,3%	60,7%
	60,8%	61,7%
	60,3%	63,2%
	61,1%	66,9%
	59,8%	66,7%
mit höherem Bildungsabschluss	3,5%	3,3%
	3,6%	2,7%
	3,2%	2,8%
	3,5%	2,0%
	3,6%	2,1%
Ausländer ohne Berufsausbildung	23,6%	20,2%
	27,2%	29,3%
	27,8%	32,2%
	32,0%	48,1%
	35,4%	39,7%
Ausländer mit höherer Bildung	3,8%	5,3%
	8,6%	1,1%
	6,2%	1,7%
	7,0%	3,7%
	11,3%	1,6%

Verteilung nach Einkommensklassen in t.EUR 2001 in % und relative Veränderungen zu 1998 und 2004

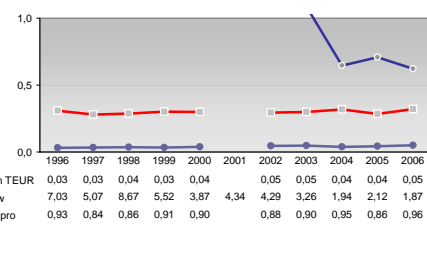
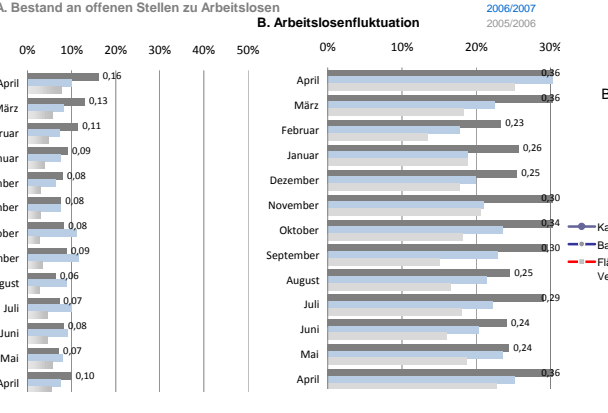
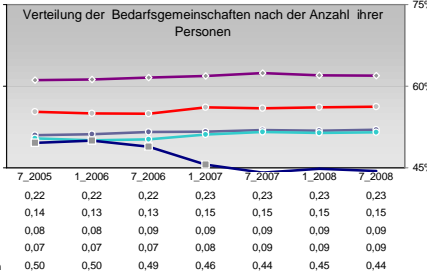
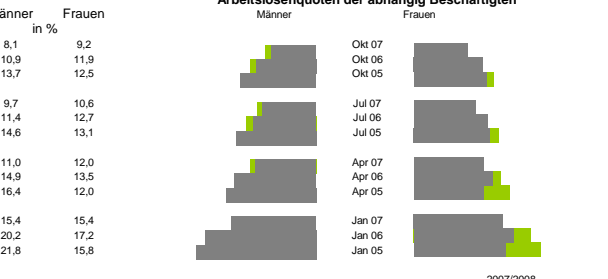
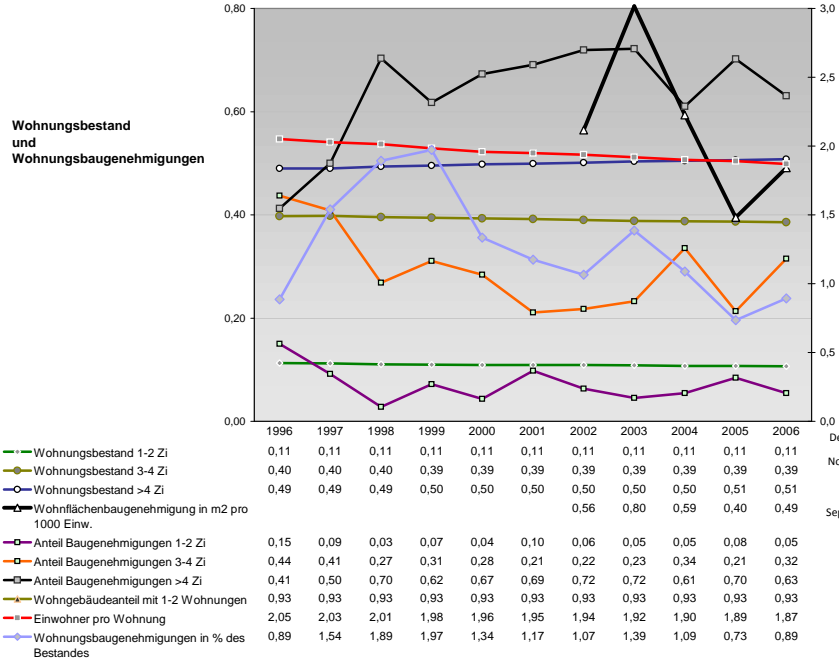
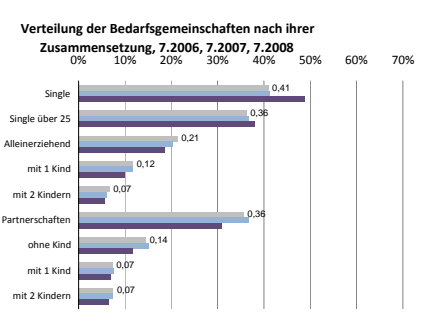
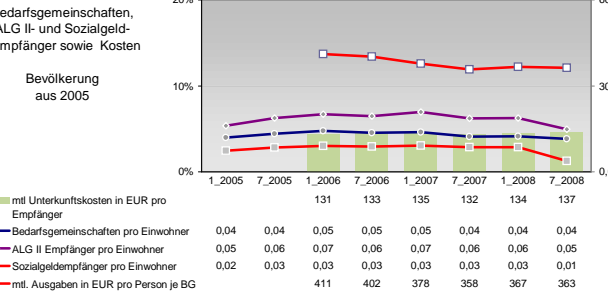
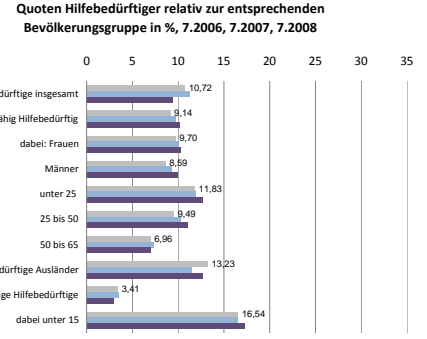
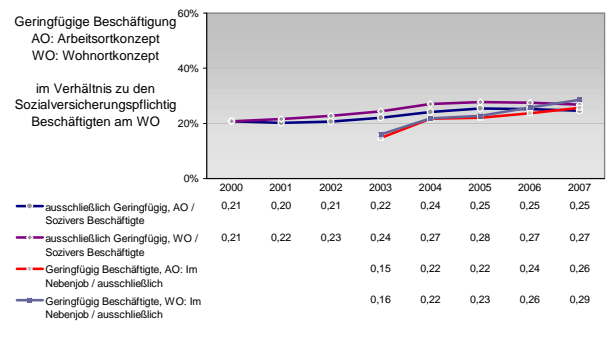
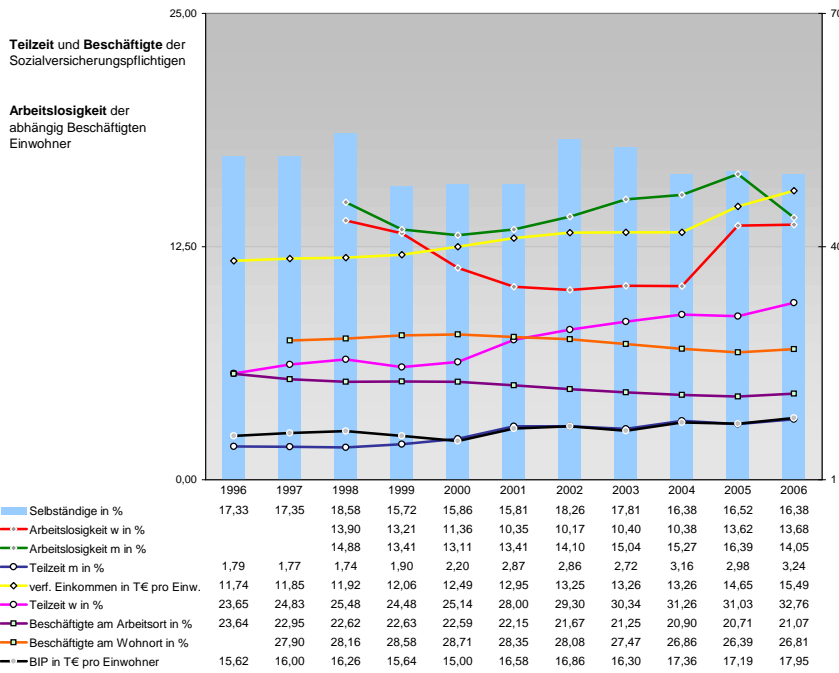


Tourismus und Insolvenzen



Gewerbemeldungen

Kategorie	An	Ab
Neu	519	455
Aufgaben	510	415
	617	449
	491	448
	537	410
Zuzüge	397	328
Fortzüge	500	332
	534	358
	512	388
	338	317
Übernahmen	73	82
Übergaben	86	101
	50	56
	50	39
	124	112



Einblicke in städtische Kundenrefinanzierungs- und Zinsüberschuss Relationen der Bankenwirtschaft erhalten Sie auch mit den Seiten:
<http://www.rankingweb.de/Banken.html>
<http://www.rankingweb.de/stadt.html>