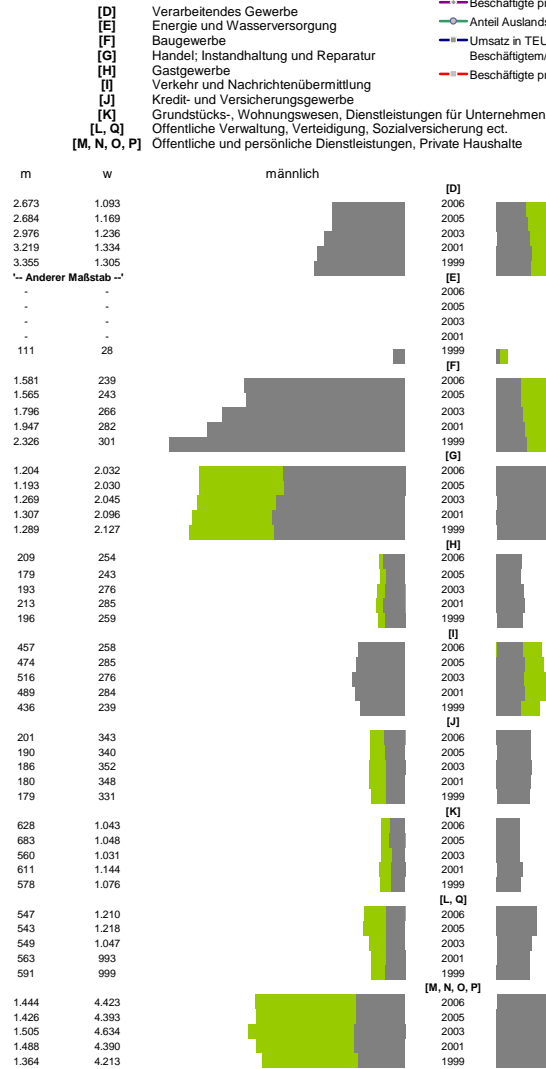


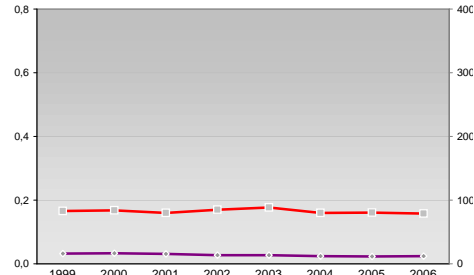
Finanzen und Erwerbstätigkeit

→ Wolfenbüttel, Landkreis

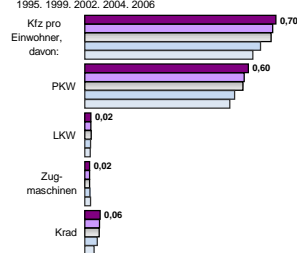
Versicherungspflichtig Beschäftigte am Arbeitsort [WZ 93]



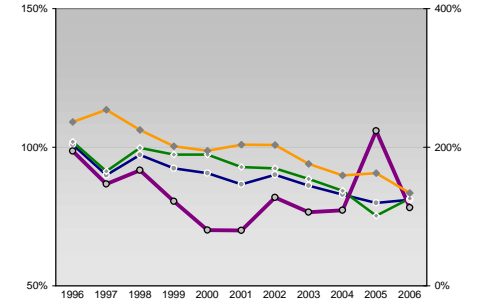
Umsatz und Beschäftigte des verarbeitenden und produzierenden Gewerbes



Kfz pro Einwohner



kommunale Haushalte



Wirtschaftsbereiche

- [A]: Land-, Forstwirtschaft, Fischerei
- [B]: Produzierendes Gewerbe
- [C]: Handel, Gastgewerbe, Verkehr
- [D]: Finanzierung, Vermietung und Unternehmensdienstleistungen
- [E]: Öffentliche und private Dienstleister

Erwerbstätige und Wertschöpfung

Jahr	Erwerbstätige	Wertschöpfung
2006	4,1%	2,3%
2005	3,8%	3,5%
2003	-	-
2001	4,3%	4,0%
1999	13,2%	19,0%
2006	20,8%	23,2%
2005	-	-
2003	25,7%	26,4%
2001	25,2%	16,0%
1999	24,0%	15,5%
2006	-	-
2005	23,5%	13,2%
2003	-	-
2001	12,9%	31,8%
1999	11,6%	27,5%
2006	-	-
2005	10,1%	30,7%
2003	-	-
2001	44,5%	31,0%
1999	39,9%	30,4%
2006	-	-
2005	36,4%	25,7%

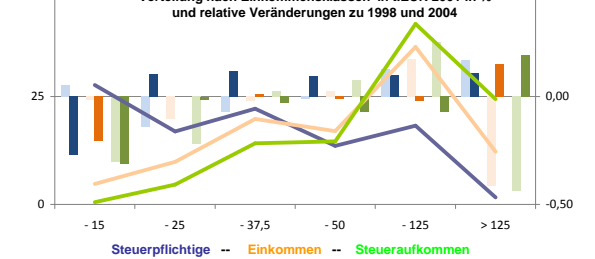
Erwerbstätige und Wertschöpfung nach Wirtschaftsbereichen



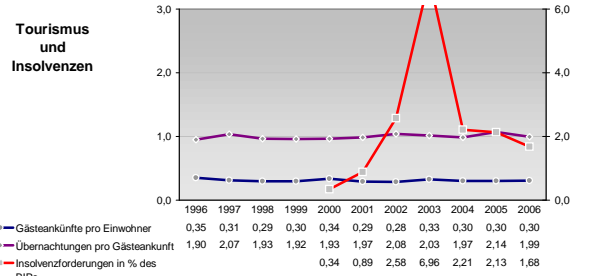
Anteile der Soziversicherungspflichtig Beschäftigten am Arbeitsort

Kategorie	m	w
ohne Berufsausbildung	15,0%	12,3%
mit Berufsausbildung	60,6%	63,5%
mit höherem Bildungsabschluss	6,9%	4,8%
Ausländer ohne Berufsausbildung	22,8%	27,0%
Ausländer mit höherer Bildung	3,9%	5,1%

Verteilung nach Einkommensklassen in t.EUR 2001 in % und relative Veränderungen zu 1998 und 2004

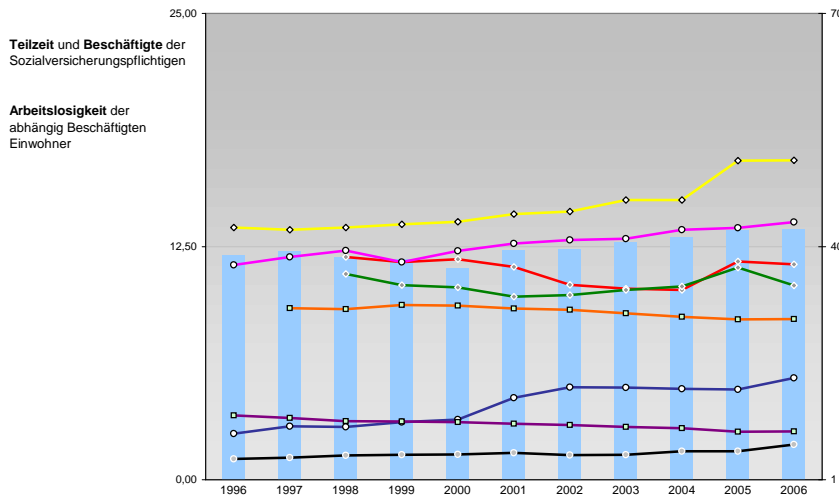


Tourismus und Insolvenzen

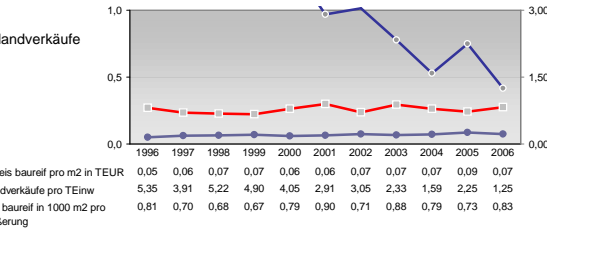
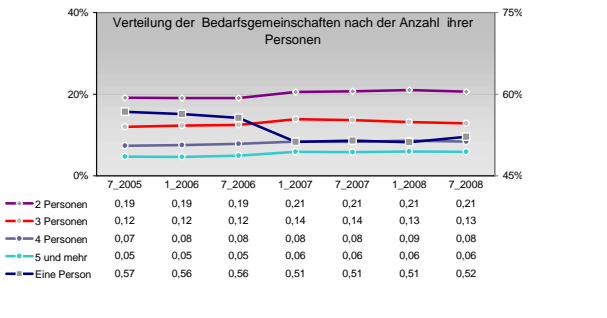
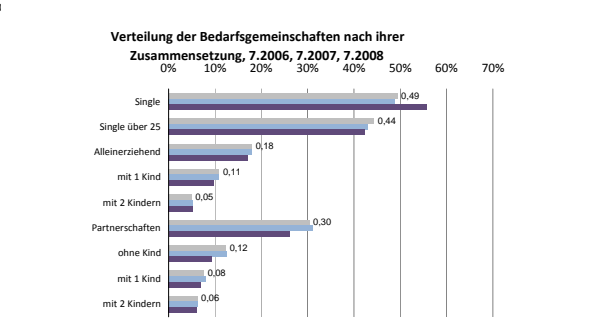
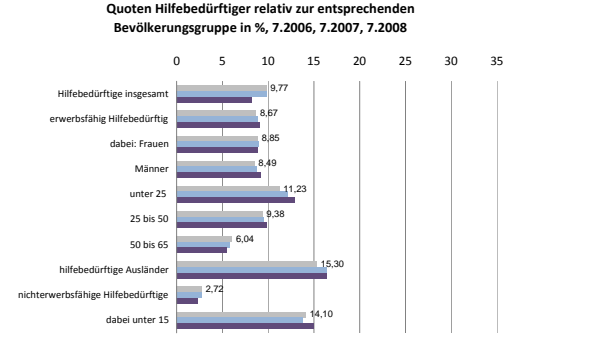
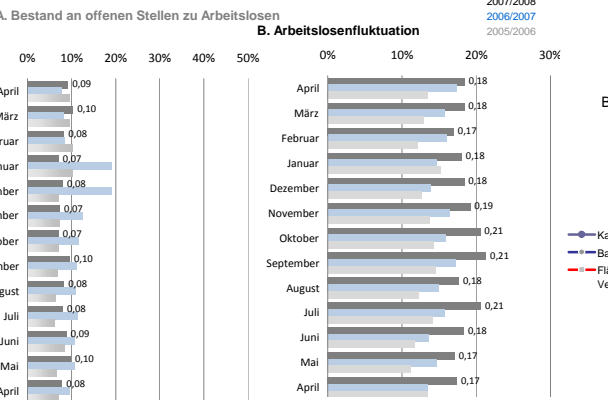
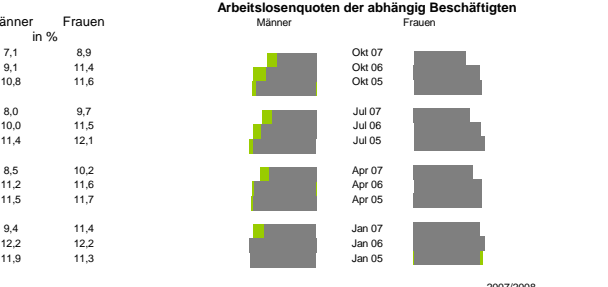
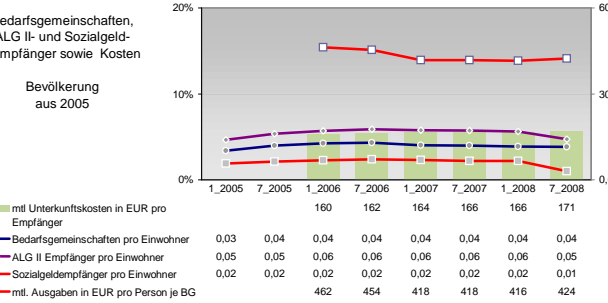
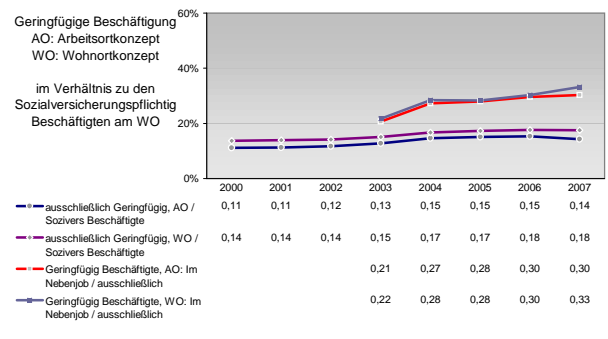
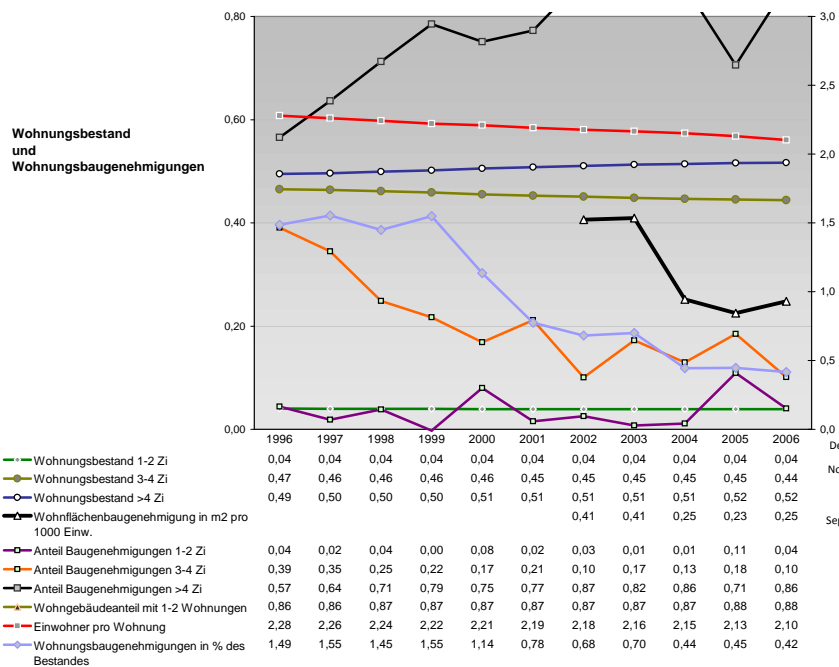


Gewerbemeldungen

Kategorie	An	Ab
Zuzüge	77	97
Fortzüge	89	89
Übernahmen	66	84



Legende	1996	1997	1998	1999	2000	2001	2002	2003	2004	2005	2006
— Selbstständige in %	12,04	12,23	11,93	11,82	11,34	12,28	12,35	12,72	13,01	13,37	13,41
— Arbeitslosigkeit w in %	37,63	38,68	39,48	38,01	39,44	40,38	40,86	41,00	42,17	42,40	43,16
— Arbeitslosigkeit m in %	18,28	17,93	17,55	17,51	17,41	17,21	17,06	16,78	16,62	16,18	16,24
— Teilzeit m in %	2,48	2,87	2,84	3,09	3,23	4,39	4,95	4,94	4,88	4,84	5,45
— verf. Einkommen in T€ pro Einw.	13,53	13,40	13,51	13,69	13,83	14,23	14,38	14,99	14,99	17,11	17,13
— Teilzeit w in %	37,63	38,68	39,48	38,01	39,44	40,38	40,86	41,00	42,17	42,40	43,16
— Beschäftigte am Arbeitsort in %	18,28	17,93	17,55	17,51	17,41	17,21	17,06	16,78	16,62	16,18	16,24
— Beschäftigte am Wohnort in %	32,06	31,97	32,49	32,42	32,02	31,85	31,41	30,96	30,63	30,69	
— BIP in T€ pro Einwohner	12,67	12,83	13,15	13,21	13,25	13,47	13,17	13,20	13,67	13,65	14,52



Einblicke in städtische Kundenrefinanzierungs- und Zinsüberschuss
 Relationen der Bankenwirtschaft erhalten Sie auch mit den Seiten:
<http://www.rankingweb.de/Banken.html>
<http://www.rankingweb.de/stadt.html>