

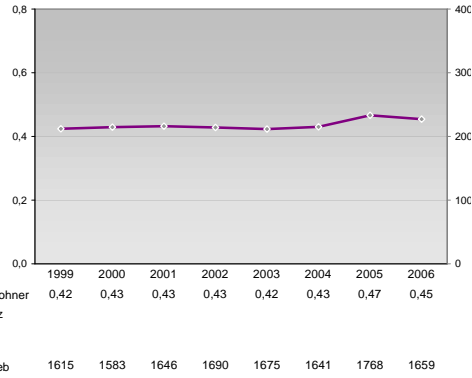
Finanzen und Erwerbstätigkeit

Wolfsburg, Kreisfreie Stadt

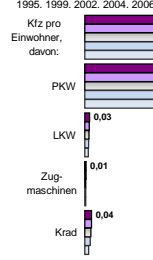
Versicherungspflichtig Beschäftigte am Arbeitsort [WZ 93]

[D]	Verarbeitendes Gewerbe	[E]	Energie und Wasserversorgung	[F]	Baugewerbe	[G]	Handel; Instandhaltung und Reparatur	[H]	Gastgewerbe	[I]	Verkehr und Nachrichtenübermittlung	[J]	Kredit- und Versicherungsgewerbe	[K]	Grundstücks-, Wohnungswesen, Dienstleistungen für Unternehmen	[L, O, P]	Öffentliche Verwaltung, Verteidigung, Sozialversicherung ect.	[M, N, O, P]	Öffentliche und persönliche Dienstleistungen, Private Haushalte
m	w	männlich	weiblich																
48.578	10.884																		
49.486	10.915																		
49.302	10.750																		
46.758	10.162																		
45.396	9.830																		
493	167																		
-	-																		
-	-																		
-	-																		
-	-																		
1.445	232																		
1.456	243																		
1.619	258																		
1.813	274																		
1.869	273																		
2.146	3.402																		
2.164	3.461																		
2.515	4.057																		
2.408	3.845																		
1.943	3.222																		
625	798																		
637	784																		
620	836																		
522	846																		
309	498																		
2.091	927																		
2.214	940																		
2.024	887																		
1.550	751																		
1.322	667																		
239	442																		
237	442																		
283	461																		
573	817																		
559	861																		
5.163	2.632																		
4.854	2.638																		
6.227	2.570																		
5.693	2.388																		
3.118	1.847																		
867	1.263																		
788	1.089																		
1.269	1.404																		
1.274	1.325																		
1.128	1.173																		
2.449	6.607																		
2.341	6.540																		
1.752	5.776																		
1.655	5.868																		
1.438	5.415																		

Umsatz und Beschäftigte des verarbeitenden und produzierenden Gewerbes



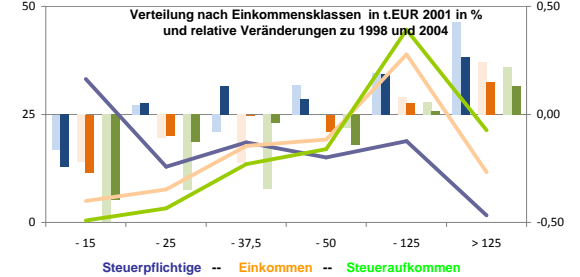
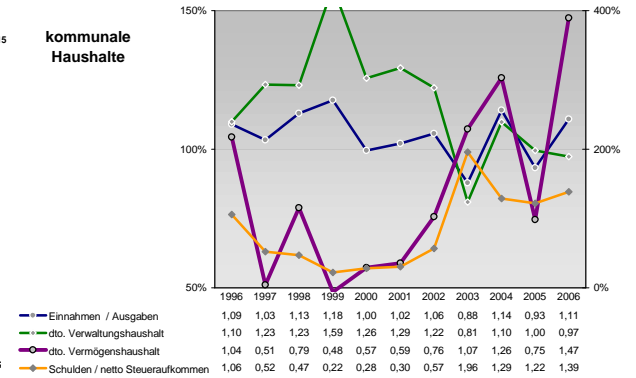
Kfz pro Einwohner



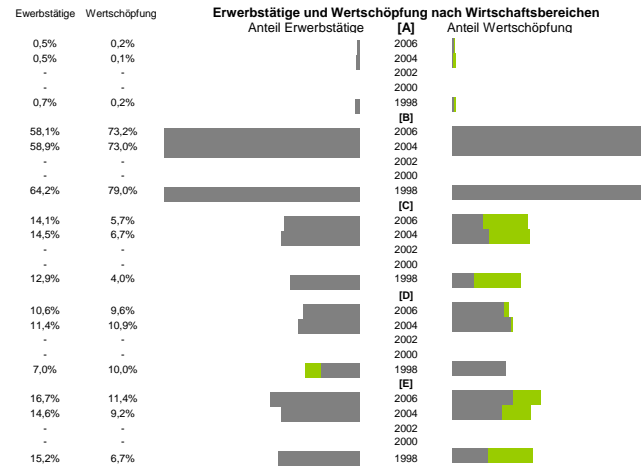
Wirtschaftsbereiche

- [A]: Land-, Forstwirtschaft, Fischerei
- [B]: Produzierendes Gewerbe
- [C]: Handel, Gastgewerbe, Verkehr
- [D]: Finanzierung, Vermietung und Unternehmensdienstleistungen
- [E]: Öffentliche und private Dienstleister

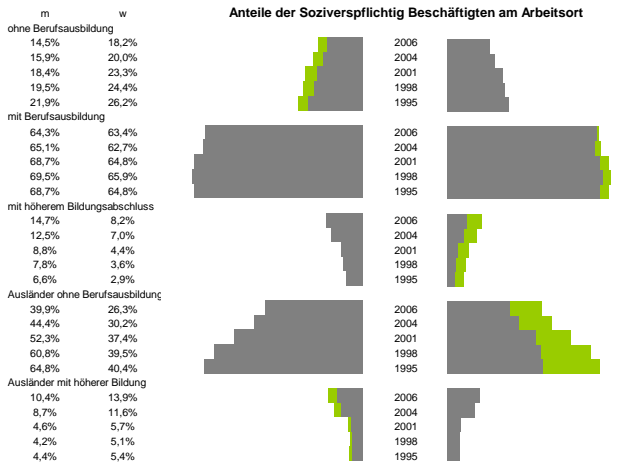
kommunale Haushalte



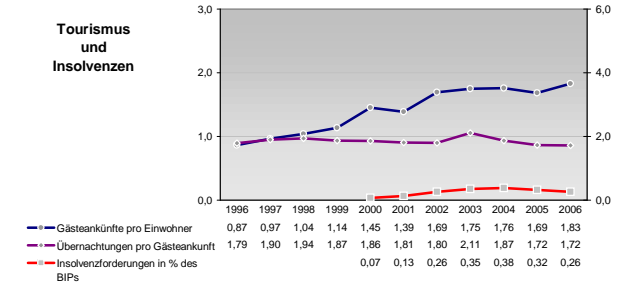
Erwerbstätige und Wertschöpfung nach Wirtschaftsbereichen



Anteile der Soziversicherungspflichtig Beschäftigten am Arbeitsort

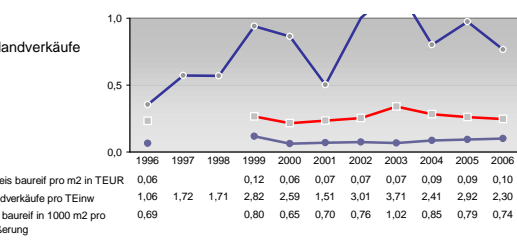
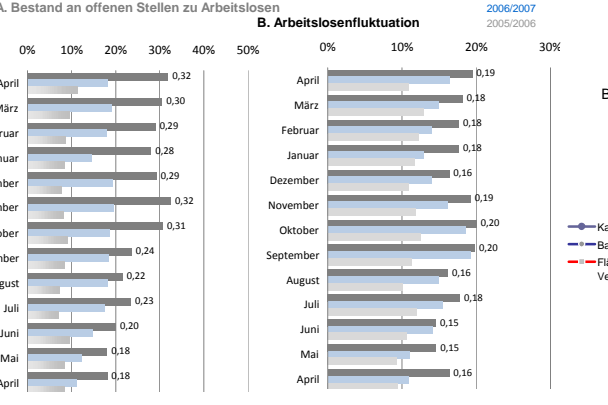
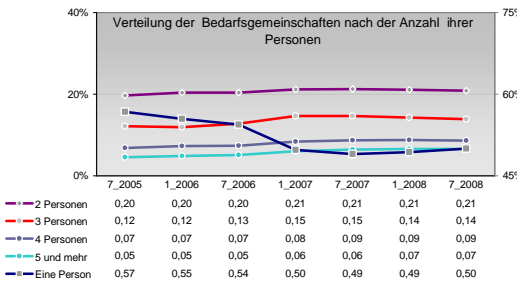
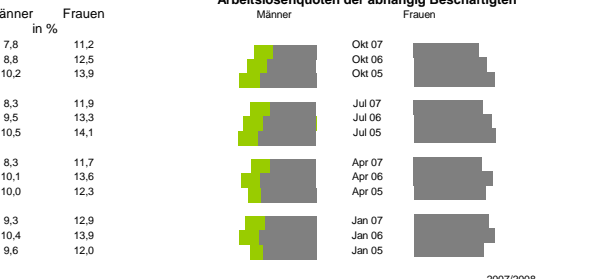
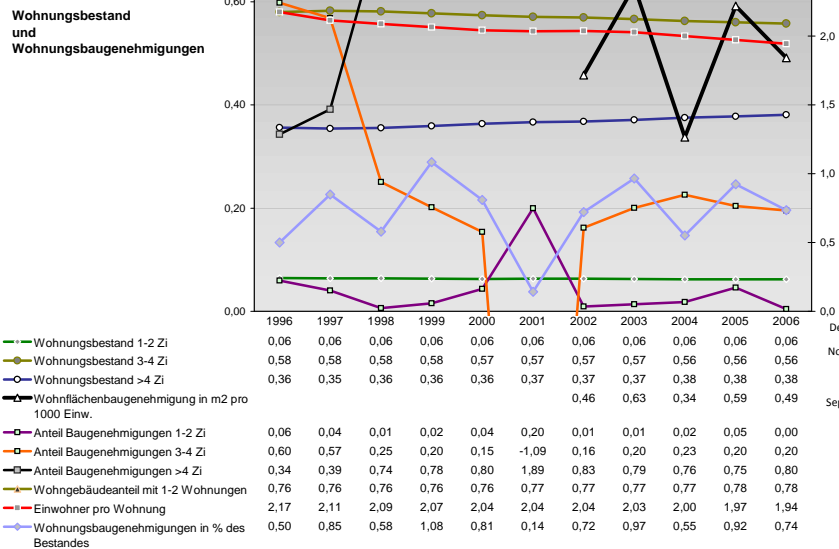
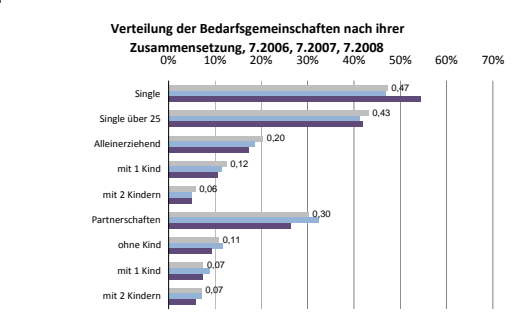
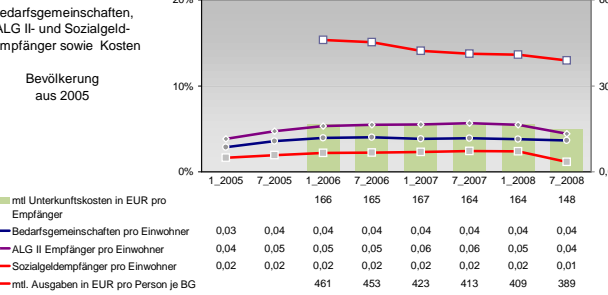
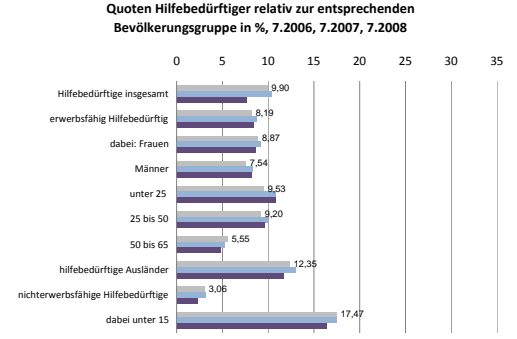
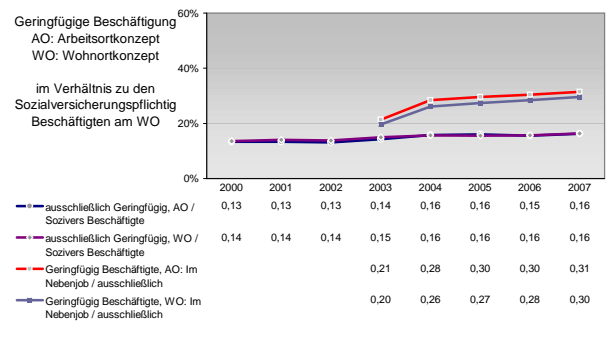
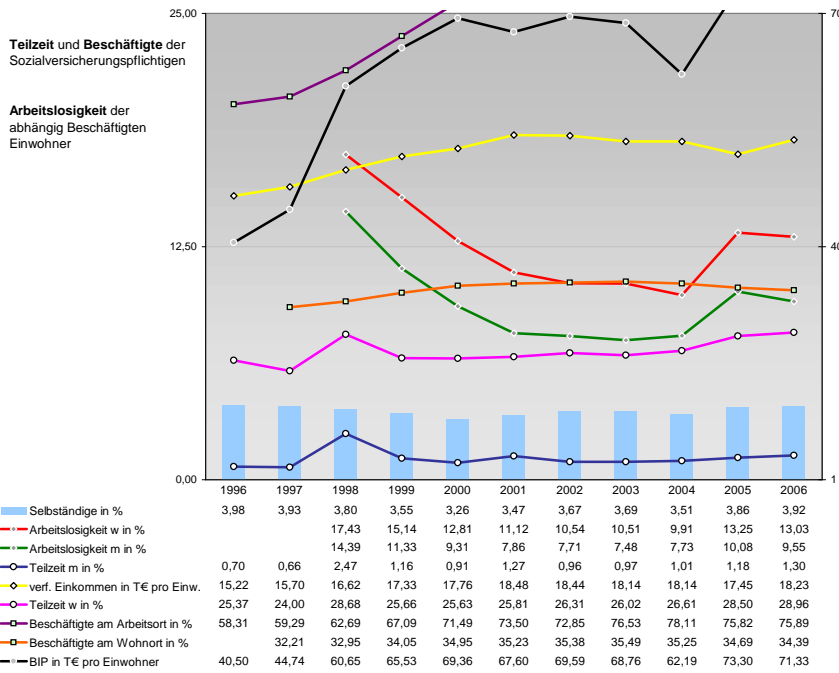


Tourismus und Insolvenzen



Gewerbemeldungen





Einblicke in städtische Kundenrefinanzierungs- und Zinsüberschuss Relationen der Bankenwirtschaft erhalten Sie auch mit den Seiten:
<http://www.rankingweb.de/Banken.html>
<http://www.rankingweb.de/stadt.html>