

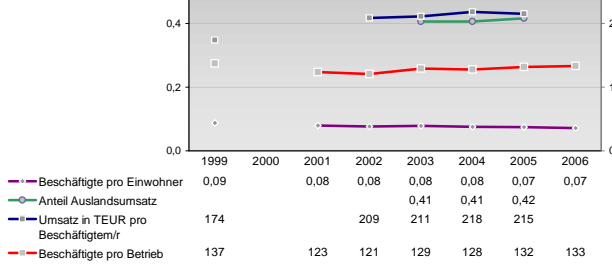
Finanzen und Erwerbstätigkeit

Worms, Kreisfreie Stadt

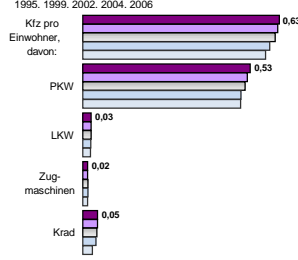
Versicherungspflichtig Beschäftigte am Arbeitsort [WZ 93]

[D]	Verarbeitendes Gewerbe		
[E]	Energie und Wasserversorgung		
[F]	Baugewerbe		
[G]	Handel; Instandhaltung und Reparatur		
[H]	Gastgewerbe		
[I]	Verkehr und Nachrichtenübermittlung		
[J]	Kredit- und Versicherungsgewerbe		
[K]	Grundstücks-, Wohnungswesen, Dienstleistungen für Unternehmen		
[L, O, P]	Öffentliche Verwaltung, Verteidigung, Sozialversicherung ect.		
[M, N, O, P]	Öffentliche und persönliche Dienstleistungen, Private Haushalte		
m	w	männlich	weiblich
5.172	1.321		
5.256	1.415		
5.460	1.593		
-	-		
-	-		
-	-		
-	-		
-	-		
-	-		
1.326	155		
1.319	161		
1.503	182		
1.745	180		
1.842	179		
1.901	2.245		
1.936	2.285		
1.911	2.296		
2.026	2.520		
1.977	2.344		
284	412		
255	371		
240	372		
231	369		
224	365		
1.547	572		
1.445	605		
1.215	554		
1.058	483		
906	476		
327	486		
315	455		
288	429		
293	456		
334	493		
1.769	1.410		
1.816	1.423		
2.139	1.284		
1.624	1.233		
1.030	1.109		
651	911		
670	885		
628	849		
850	876		
879	881		
1.229	3.858		
1.201	3.795		
1.264	3.802		
1.240	3.659		
1.123	3.413		

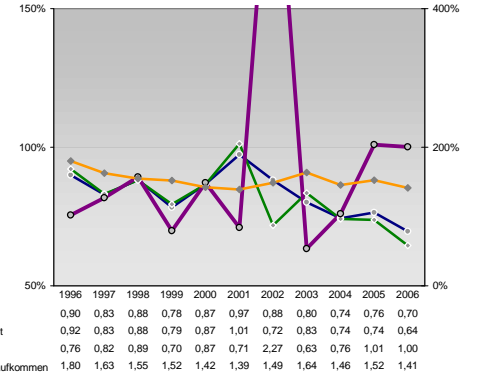
Umsatz und Beschäftigte des verarbeitenden und produzierenden Gewerbes



Kfz pro Einwohner



kommunale Haushalte



Wirtschaftsbereiche

- [A]: Land-, Forstwirtschaft, Fischerei
- [B]: Produzierendes Gewerbe
- [C]: Handel, Gastgewerbe, Verkehr
- [D]: Finanzierung, Vermietung und Unternehmensdienstleistungen
- [E]: Öffentliche und private Dienstleister

Ewerbstätige Wertschöpfung

Jahr	Anteil Erwerbstätige	Anteil Wertschöpfung
2006	1,4%	1,2%
2004	1,3%	1,2%
2002	-	-
2000	-	-
1998	1,4%	1,3%
2006	20,9%	34,3%
2004	27,0%	34,9%
2002	-	-
2000	32,4%	39,0%
1998	-	-
2006	29,6%	18,0%
2004	27,8%	17,4%
2002	-	-
2000	-	-
1998	27,7%	15,3%
2006	17,6%	24,8%
2004	16,9%	25,4%
2002	-	-
2000	11,4%	22,9%
1998	-	-
2006	30,4%	21,7%
2004	27,0%	21,2%
2002	-	-
2000	-	-
1998	27,1%	21,5%

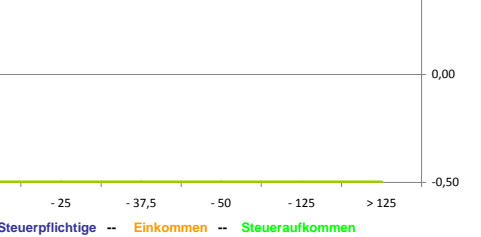
Erwerbstätige und Wertschöpfung nach Wirtschaftsbereichen



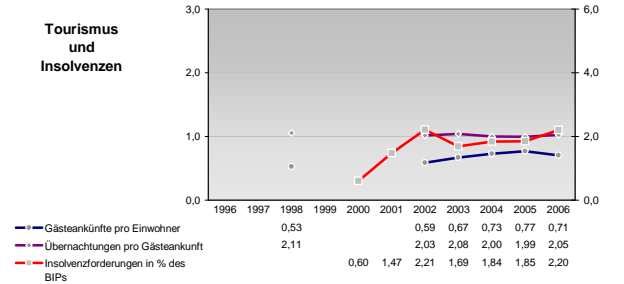
Anteile der Soziverspflichtig Beschäftigten am Arbeitsort

Jahr	ohne Berufsausbildung	mit Berufsausbildung	mit höherem Bildungsabschluss	Ausländer ohne Berufsausbildung	Ausländer mit höherer Bildung
2006	27,1%	53,7%	6,8%	42,3%	3,5%
2004	27,2%	54,7%	6,2%	39,6%	2,9%
2001	27,2%	58,3%	5,7%	39,3%	2,3%
1998	27,6%	60,7%	5,0%	45,8%	2,7%
1995	27,5%	63,0%	4,7%	46,7%	3,3%
2006	22,3%	61,6%	4,7%	42,0%	2,4%
2004	24,6%	61,2%	4,4%	44,9%	2,8%
2001	24,4%	62,9%	4,1%	49,2%	2,2%
1998	25,4%	66,1%	2,9%	52,7%	1,9%
1995	27,3%	64,8%	2,8%	57,1%	2,2%

Verteilung nach Einkommensklassen in t.EUR 2001 in % und relative Veränderungen zu 1998 und 2004

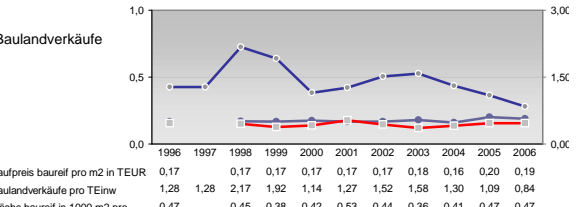
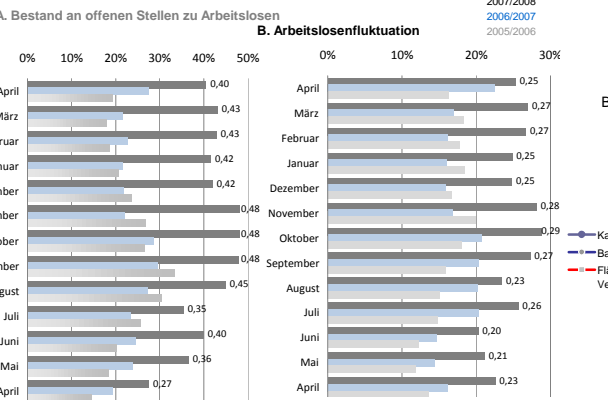
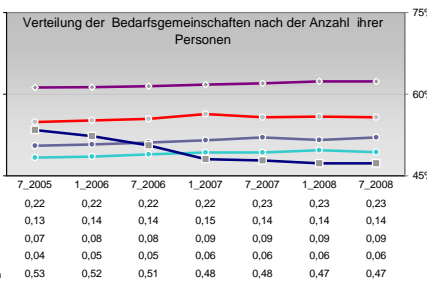
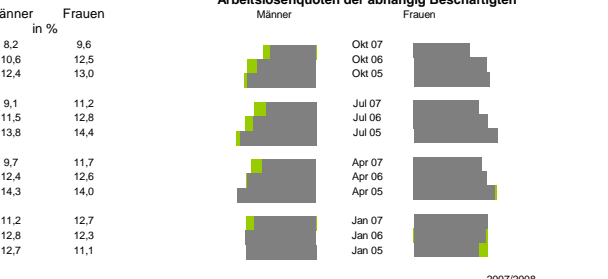
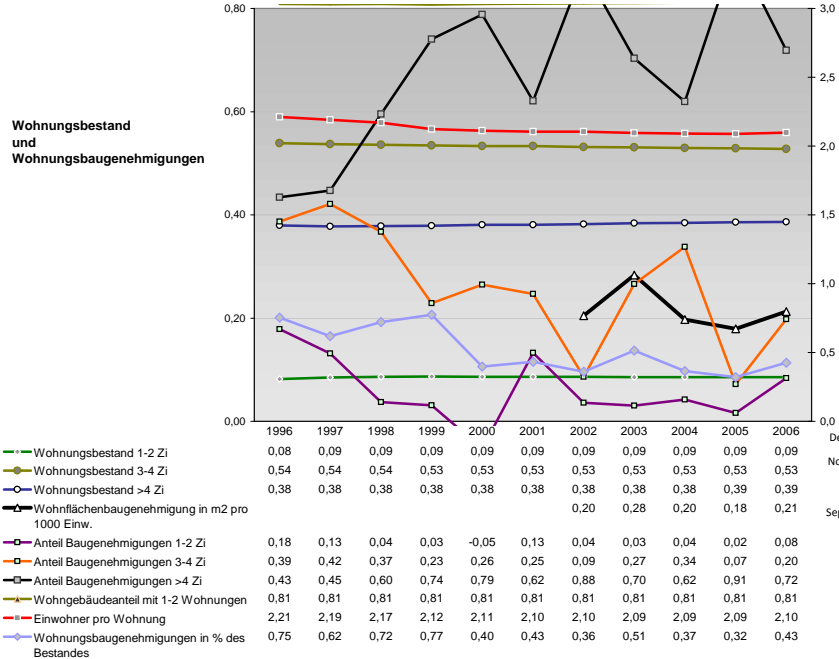
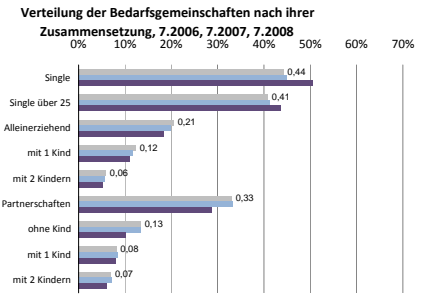
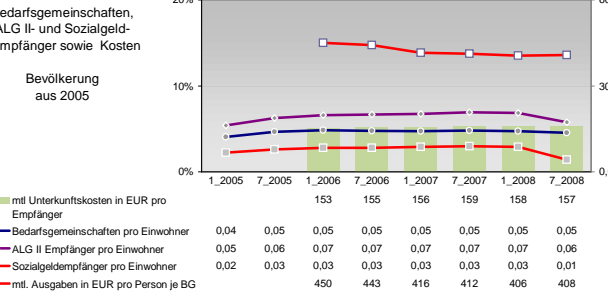
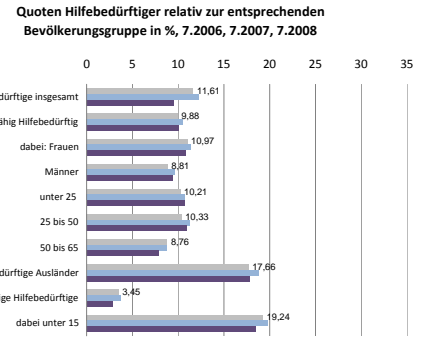
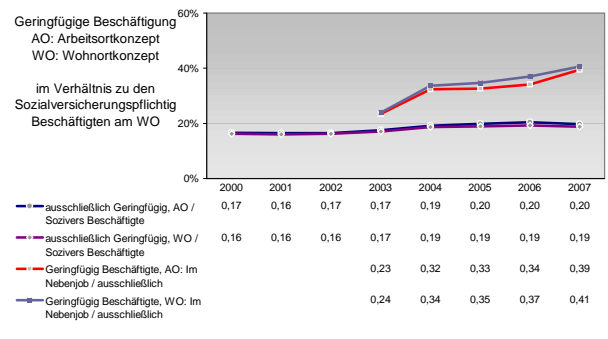
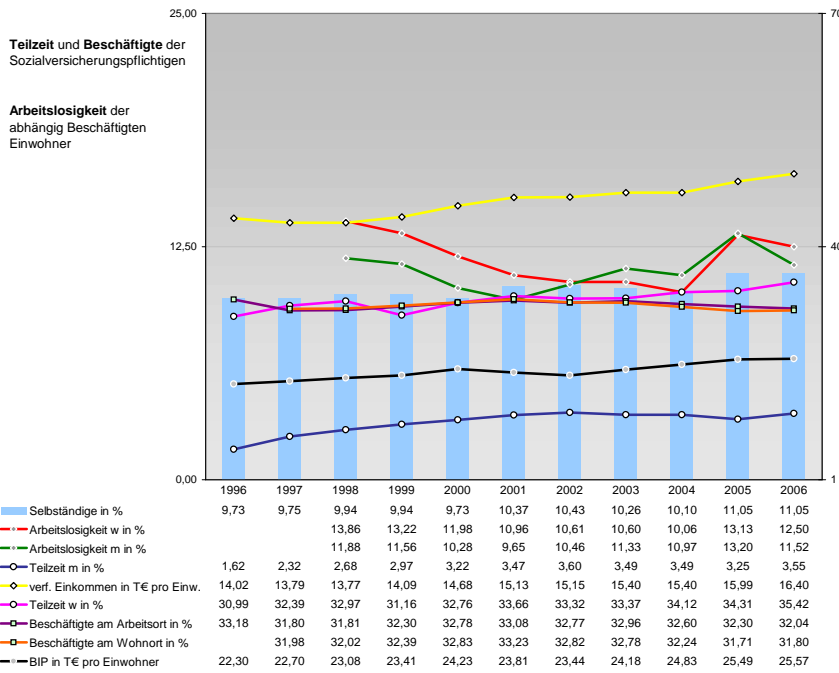


Tourismus und Insolvenzen



Gewerbemeldungen

Jahr	An	Ab	Neu	Aufgaben	Zuzüge	Fortzüge	Übernahmen	Übergeben
2007	895	750	759	641	49	59	87	50
2006	883	721	721	605	53	52	82	51
2004	962	735	779	616	36	47	147	72
2002	690	660	673	557	39	47	123	65
2000	798	698	654	477	5	37	155	111



Einblicke in städtische Kundenrefinanzierungs- und Zinsüberschuss Relationen der Bankenwirtschaft erhalten Sie auch mit den Seiten:
<http://www.rankingweb.de/Banken.html>
<http://www.rankingweb.de/stadt.html>