

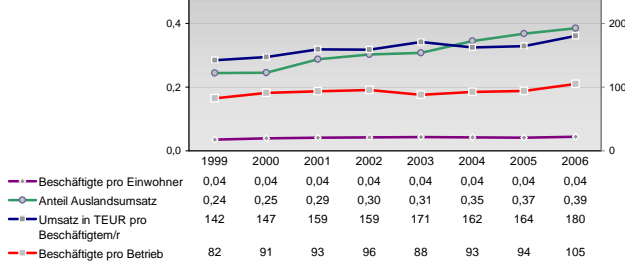
Finanzen und Erwerbstätigkeit

Würzburg, Landkreis

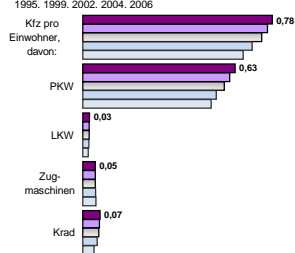
Versicherungspflichtig Beschäftigte am Arbeitsort [WZ 93]

	[D]	[E]	[F]	[G]	[H]	[I]	[J]	[K]	[L, O, P]
	Verarbeitendes Gewerbe	Energie und Wasserversorgung	Baugewerbe	Handel; Instandhaltung und Reparatur	Gastgewerbe	Verkehr und Nachrichtenübermittlung	Kredit- und Versicherungsgewerbe	Grundstücks-, Wohnungswesen, Dienstleistungen für Unternehmen	Öffentliche Verwaltung, Verteidigung, Sozialversicherung ect.
	[M, N, O, P]								
m	w	männlich	weiblich						
5.596	2.193								
5.311	2.126								
5.576	2.250								
5.225	2.218								
4.649	2.110								
142	15								
135	15								
40	9								
38	7								
37	9								
2.134	314								
2.142	328								
2.395	345								
2.838	393								
3.253	400								
3.343	4.081								
3.337	4.082								
3.402	3.990								
3.643	3.920								
3.239	3.201								
286	417								
280	421								
302	462								
297	484								
284	447								
1.455	378								
1.396	355								
1.225	344								
1.248	319								
1.163	278								
325	416								
319	434								
325	438								
333	454								
354	445								
1.235	1.294								
1.208	1.224								
1.176	1.243								
1.031	1.155								
907	957								
812	752								
804	761								
878	803								
842	745								
911	769								
708	3.252								
719	3.298								
732	3.219								
684	2.850								
611	2.768								

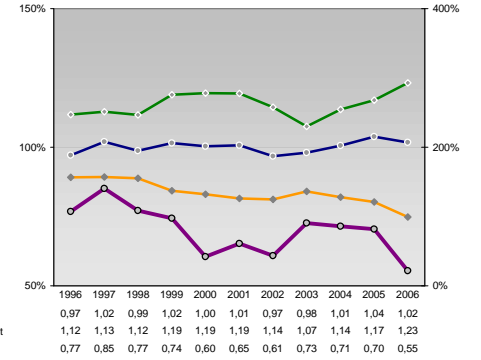
Umsatz und Beschäftigte des verarbeitenden und produzierenden Gewerbes



Kfz pro Einwohner



kommunale Haushalte



Wirtschaftsbereiche

- [A]: Land-, Forstwirtschaft, Fischerei
- [B]: Produzierendes Gewerbe
- [C]: Handel, Gastgewerbe, Verkehr
- [D]: Finanzierung, Vermietung und Unternehmensdienstleistungen
- [E]: Öffentliche und private Dienstleister

Erwerbstätige Wertschöpfung

Jahr	Erwerbstätige	Wertschöpfung
2006	6,5%	2,2%
2005	6,5%	3,1%
2003	7,2%	5,1%
2001	19,7%	20,8%
1999	26,0%	24,1%
2006	-	-
2005	28,8%	23,5%
2003	-	-
2001	33,2%	21,6%
1999	30,7%	21,2%
2006	30,9%	21,8%
2005	-	-
2003	14,5%	36,0%
1999	13,4%	33,3%
2006	-	-
2005	11,6%	32,5%
2003	-	-
2001	26,0%	19,4%
1999	23,4%	18,4%
2006	-	-
2005	21,4%	17,1%

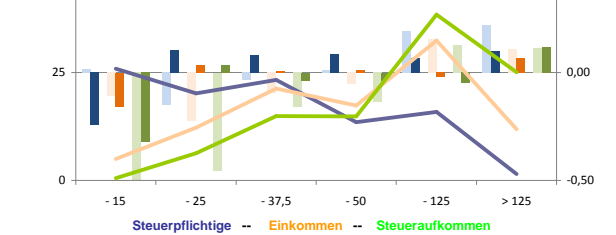
Erwerbstätige und Wertschöpfung nach Wirtschaftsbereichen



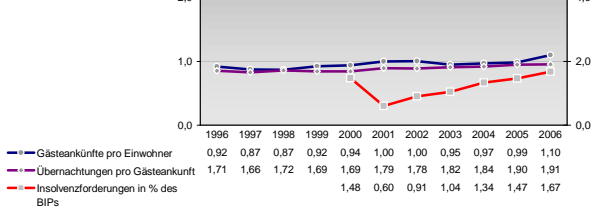
Anteile der Soziversicherungspflichtig Beschäftigten am Arbeitsort

Kategorie	m	w
ohne Berufsausbildung		
2006	14,1%	14,1%
2005	14,7%	15,2%
2003	16,5%	17,5%
2001	16,5%	19,8%
1999	16,6%	21,3%
mit Berufsausbildung		
2006	66,3%	66,5%
2005	67,7%	66,3%
2003	67,8%	66,4%
2001	70,9%	68,4%
1999	72,2%	67,7%
mit höherem Bildungsabschluss		
2006	4,9%	3,4%
2005	4,9%	2,9%
2003	4,5%	2,7%
2001	3,9%	2,0%
1999	3,5%	2,1%
Ausländer ohne Berufsausbildung		
2006	27,0%	19,1%
2005	29,5%	18,7%
2003	29,0%	25,0%
2001	32,7%	30,7%
1999	34,1%	35,7%
Ausländer mit höherer Bildung		
2006	1,9%	3,5%
2005	2,7%	2,3%
2003	1,8%	3,0%
2001	1,3%	2,0%
1999	1,4%	1,7%

Verteilung nach Einkommensklassen in t.EUR 2001 in % und relative Veränderungen zu 1998 und 2004

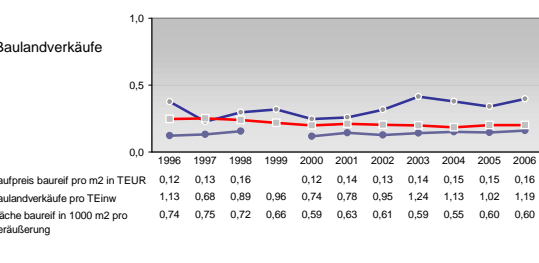
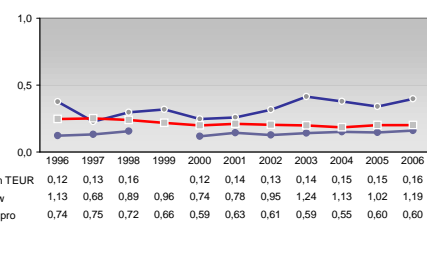
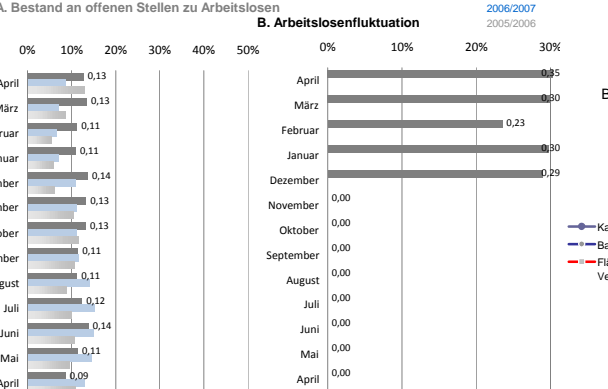
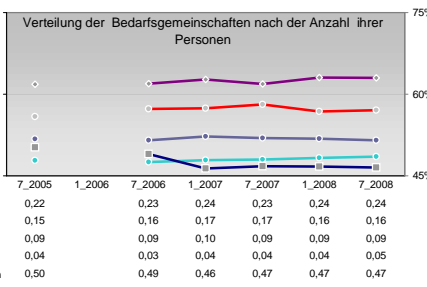
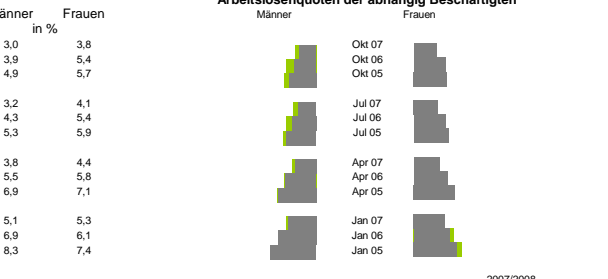
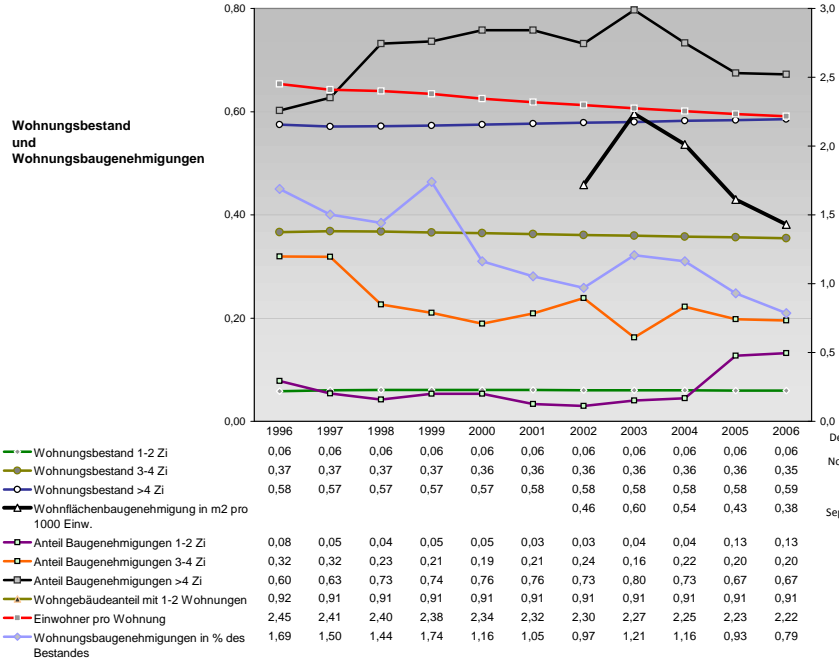
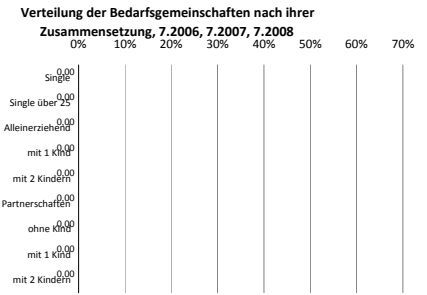
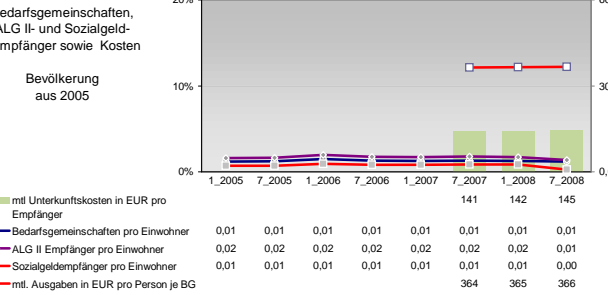
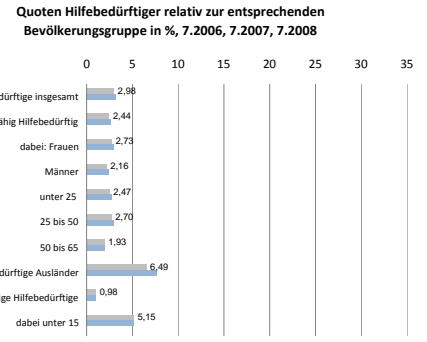
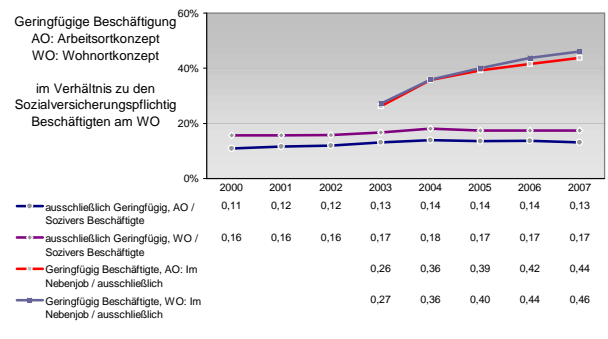
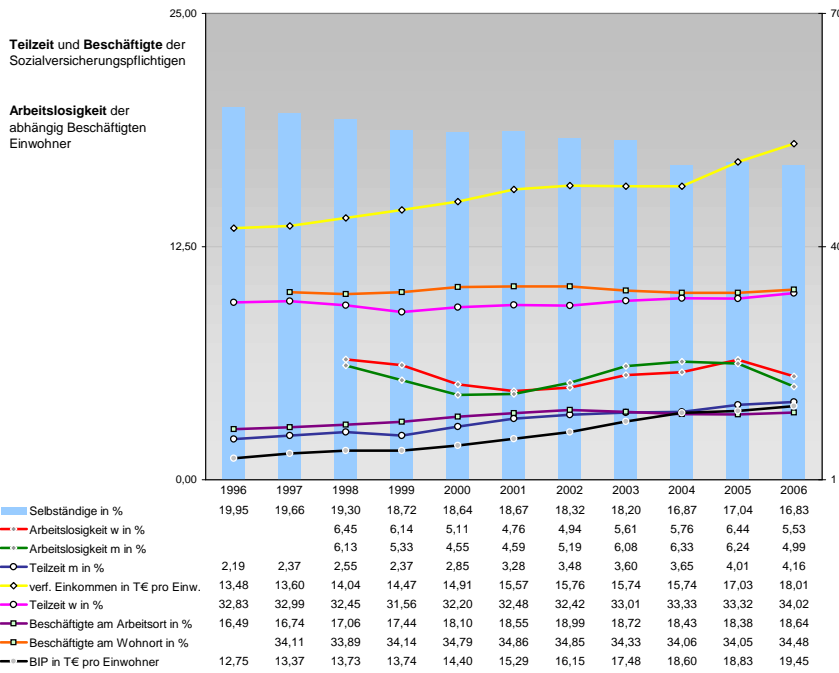


Tourismus und Insolvenzen



Gewerbemeldungen

Kategorie	An	Ab
Neu	1540	1209
Aufgaben	1460	1271
	1683	1026
	1334	1039
	1423	1084
Zuzüge	1172	853
Fortzüge	1351	969
	1424	806
	1188	658
	1043	607
Übernahmen	237	222
Übergaben	154	122
	154	133
	113	136
	148	207
	131	134
	105	81
	105	87
	92	75
	111	145



Einblicke in städtische Kundenrefinanzierungs- und Zinsüberschuss Relationen der Bankenwirtschaft erhalten Sie auch mit den Seiten:
<http://www.rankingweb.de/Banken.html>
<http://www.rankingweb.de/stadt.html>