



# Ansbach, Landkreis

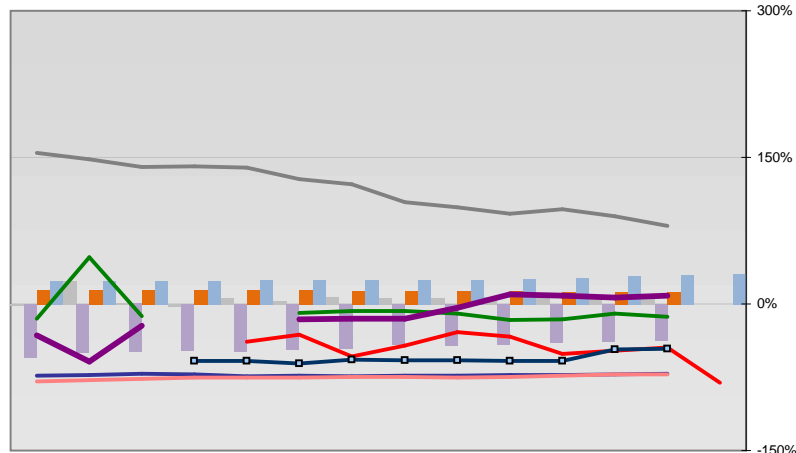


## Entwicklungen

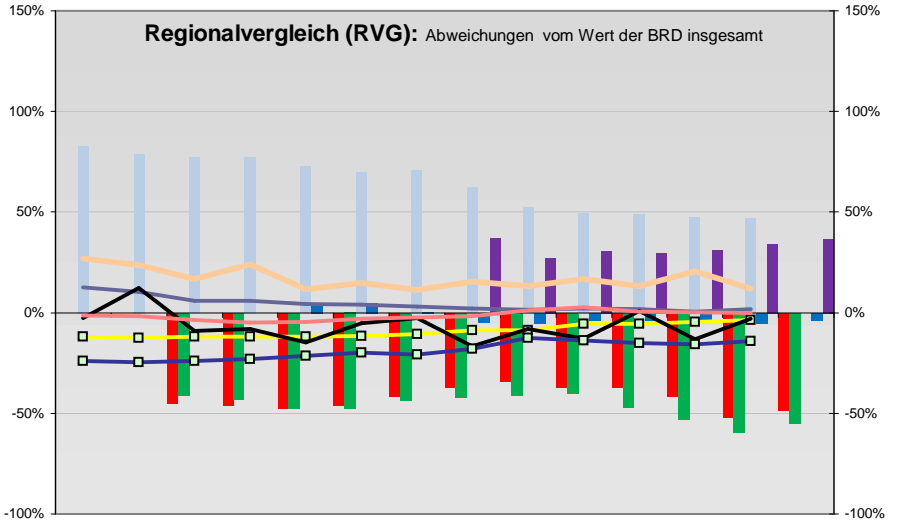
—■— Selbständige in %	18,8	18,8	18,7	18,4	17,9	17,8	18,1	17,6	16,6	16,8	16,8	16,7	16,7
—◆— Arbeitslosigkeit w in %			7,1	6,6	5,8	5,6	6,1	6,8	7,2	8,0	7,6	6,1	4,3
—◇— Arbeitslosigkeit m in %			7,0	6,5	5,6	5,5	6,4	7,2	7,4	8,0	6,4	4,6	3,5
—■— Geburten mit Alter [25-35]	10,5	10,6	9,9	10,5	9,6	9,6	9,3	9,6	9,6	9,7	9,4	10,3	9,6
—■— verf. Einkommen in T€ pro Einw.	12,6	12,8	13,2	13,6	14,0	14,6	14,8	15,4	15,4	16,7	17,1	17,5	18,3
—■— Teilzeitquote SoziVersBeschäftigte	14,5	14,6	14,7	14,2	14,7	15,4	15,9	16,2	16,5	17,0	17,5	17,9	18,5
—■— geringfügiger Nebenjob							5,9	8,0	8,7	9,3	9,9	10,7	11,3
—■— Sterblichkeit der Männer [65-75] in ‰	32,6	36,3	28,7	27,9	25,2	26,8	27,1	22,7	23,2	21,3	23,7	20,2	22,4
—■— BIP in T€ pro Einwohner	17,0	17,2	17,9	18,5	19,3	20,1	20,3	21,2	23,5	23,4	23,9	24,8	26,2
—■— nur geringfügig Beschäftigt				15,0	15,5	15,2	15,5	17,2	17,5	17,8	17,4	16,9	17,4
—■— Anteil SoziVersBeschäftigte [20-30]	44,3	43,8	45,0	47,3	50,1	52,4	51,9	49,8	49,3	47,8	46,8	48,1	49,3

## Regionalvergleich der Wirtschaftskraft

- Einnahmen/Ausgaben-Quote
- Übernachtungen pro Gästeankunft
- Wohngebäudeanteil mit 1-2 Wohnungen
- Kfz pro Einwohner
- ProKopf Steueraufkommen
- Schulden / netto Steueraufkommen
- Insolvenzforderungen in % des BIPs
- Gästeankünfte pro Einwohner
- höhere Bildungsabschlüsse (m)
- höhere Bildungsabschlüsse (w)
- Anteil Auslandsumsatz



	BRD insgesamt								
	D	C	B	B+	A	A+	AA	AA+	AAA
	angemessen		überdurchschnittlich			nachhaltig überdurchschnittlich			



- RVG: Sterblichkeitsdifferenz (m-w)[65-75]
- RVG: rel. Arbeitslosigkeit des Alters [20-25]
- RVG: rel Anteil der Geburten ab Alter 35
- RVG: rel Anteil der Geburten bis Alter 25
- RVG: Anteil Gewerbeenergie aus Kohle, Öl, Gas
- RVG: Bevölkerungsdichte
- RVG: Wahlbeteiligung Bund & Europa
- RVG: Eheschließungen
- RVG: Bevölkerungsanteil ab 65 Jahre
- RVG: Anteil nicht ehelicher Geburten
- RVG: Wanderungssaldo in ‰
- RVG: Ausländeranteil

