



Aschaffenburg, Kreisfreie Stadt

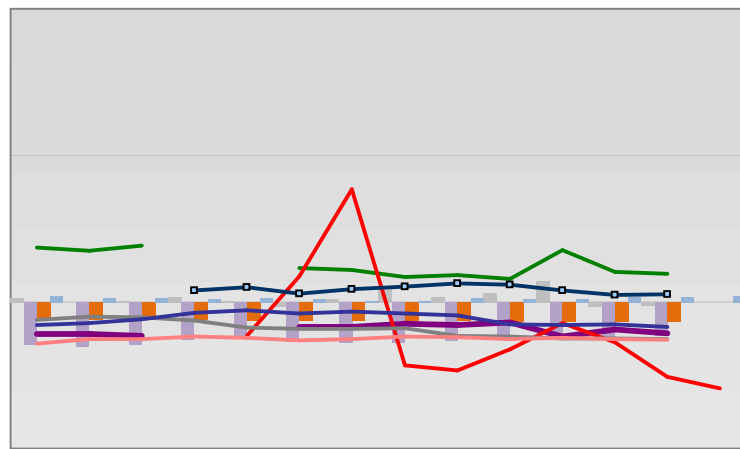


Entwicklungen

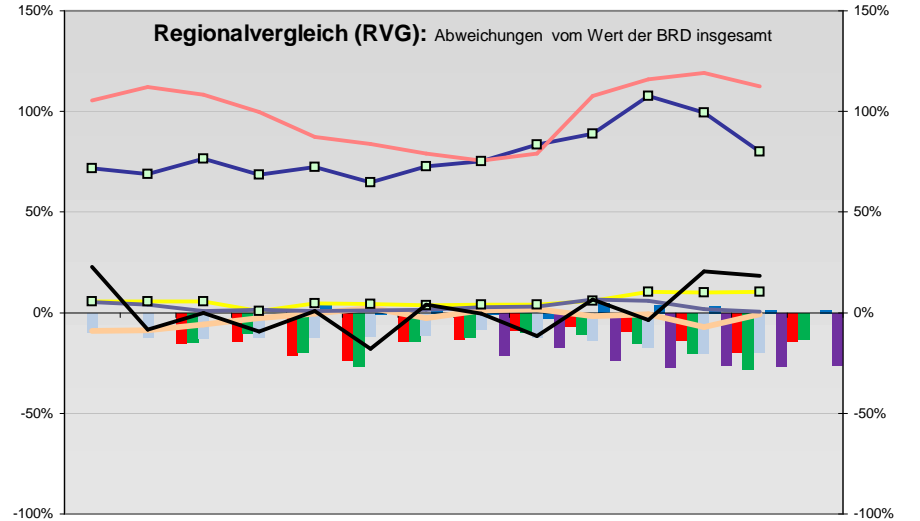
— Selbständige in %	9,3	9,3	9,2	9,1	9,1	9,3	9,4	10,0	9,5	9,7	9,3	9,1	9,1	
— Arbeitslosigkeit w in %			10,9	10,4	8,6	7,9	8,9	9,4	9,9	11,9	10,9	9,0	7,2	6,8
— Arbeitslosigkeit m in %			10,2	10,2	8,5	7,7	9,7	10,9	11,3	12,0	10,2	7,8	6,2	7,3
— Geburten mit Alter [25-35]	7,5	7,9	8,0	8,3	8,5	8,5	8,1	8,4	8,6	8,2	8,2	7,9	8,5	
— verf. Einkommen in T€ pro Einw.	15,1	15,4	15,8	15,6	16,6	17,2	17,2	17,5	17,5	18,8	20,0	20,2	20,9	
— Teilzeitquote SoziVersBeschäftigte	13,6	13,8	14,0	13,5	14,2	15,0	15,7	16,3	16,7	17,8	18,2	18,1	18,3	
— geringfügiger Nebenjob								3,4	5,2	5,1	5,3	5,6	5,9	6,1
— Sterblichkeit der Männer [65-75] in ‰	41,2	29,7	31,4	27,6	29,9	23,2	28,9	27,1	22,3	26,0	22,6	28,1	27,2	
— BIP in T€ pro Einwohner	38,4	38,5	41,5	40,5	42,5	41,4	44,2	45,2	49,3	51,4	58,6	58,8	54,8	
— nur geringfügig Beschäftigt					15,1	14,7	15,3	16,2	17,7	19,0	19,1	18,7	18,1	18,2
— Anteil SoziversBeschäftigte [20-30]	92,1	94,5	97,2	99,3	98,3	99,5	95,1	89,1	87,2	96,4	100,7	105,1	105,0	

Regionalvergleich der Wirtschaftskraft

- Einnahmen/Ausgaben-Quote
- Übernachtungen pro Gästeankunft
- Wohngebäudeanteil mit 1-2 Wohnungen
- Kfz pro Einwohner
- ProKopf Steueraufkommen
- Schulden / netto Steueraufkommen
- Insolvenzforderungen in % des BIPs
- Gästeankünfte pro Einwohner
- höhere Bildungsabschlüsse (m)
- höhere Bildungsabschlüsse (w)
- Anteil Auslandsumsatz



		BRD insgesamt						
D	C	B	B+	A	A+	AA	AA+	AAA
angemessen		überdurchschnittlich			nachhaltig überdurchschnittlich			



- RVG: Sterblichkeitsdifferenz (m-w)-[65-75]
- RVG: rel. Arbeitslosigkeit des Alters [20-25]
- RVG: rel Anteil der Geburten ab Alter 35
- RVG: rel Anteil der Geburten bis Alter 25
- RVG: Anteil Gewerbeenergie aus Kohle, Öl, Gas
- RVG: Bevölkerungsdichte
- RVG: Wahlbeteiligung Bund & Europa
- RVG: Eheschließungen
- RVG: Bevölkerungsanteil ab 65 Jahre
- RVG: Anteil nicht ehelicher Geburten
- RVG: Wanderungssaldo in ‰
- RVG: Ausländeranteil

