



Aschaffenburg, Landkreis

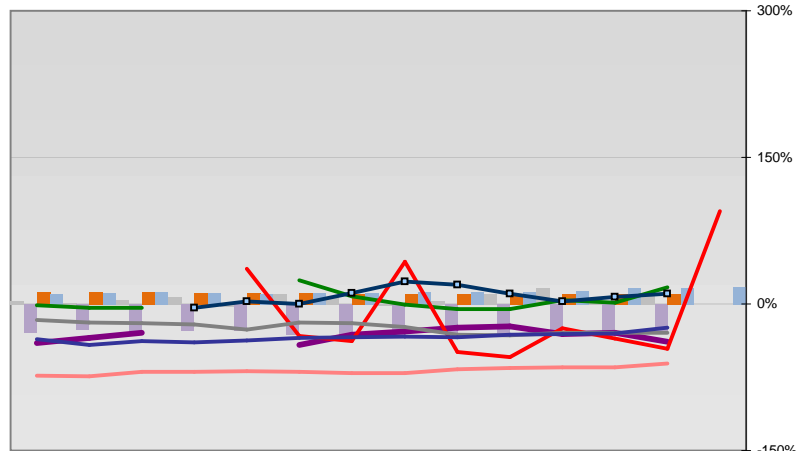


Entwicklungen

—■— Selbständige in %	14,0	14,3	14,0	13,4	13,4	13,2	13,7	13,8	13,7	14,0	14,3	14,0	13,8	
—◆— Arbeitslosigkeit w in %			8,6	8,0	6,7	6,0	6,6	7,0	6,9	7,8	6,9	5,6	3,9	3,6
—◇— Arbeitslosigkeit m in %			6,1	5,8	4,9	4,6	5,5	6,6	6,5	6,9	5,8	4,2	3,1	3,8
—■— Geburten mit Alter [25-35]	9,4	9,6	9,7	9,5	9,3	9,1	9,0	9,5	9,8	9,1	9,1	9,2	9,7	
—■— verf. Einkommen in T€ pro Einw.	14,7	14,9	15,3	15,8	16,2	16,9	17,1	17,5	17,5	19,1	19,6	20,0	20,7	
—■— Teilzeitquote SoziVersBeschäftigte	12,5	12,8	12,5	12,5	12,9	12,9	13,6	14,1	14,4	14,4	14,7	14,8	15,1	
—■— geringfügiger Nebenjob							6,5	10,0	10,6	11,9	12,3	12,9	13,2	
—■— Sterblichkeit der Männer [65-75] in ‰	29,9	27,2	27,8	29,0	26,6	26,4	25,3	22,1	25,3	21,4	21,7	19,7	23,1	
—■— BIP in T€ pro Einwohner	17,6	18,2	18,9	19,2	19,8	20,2	20,4	22,1	23,1	22,4	23,0	25,0	25,5	
—■— nur geringfügig Beschäftigt					20,0	18,7	19,7	22,5	24,4	25,3	24,8	24,9	23,4	23,7
—■— Anteil SoziVersBeschäftigte [20-30]	37,3	37,8	40,2	43,8	46,6	49,4	46,6	44,6	42,6	42,8	42,5	43,7	45,1	

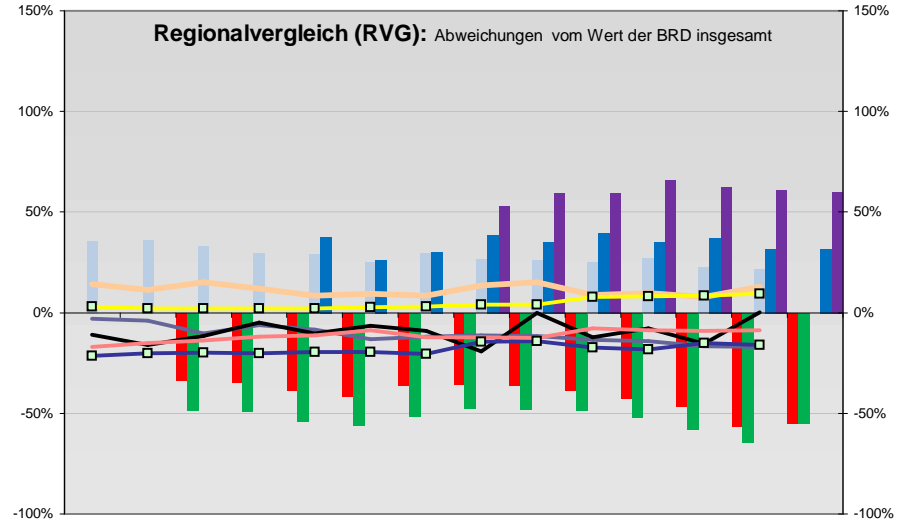
Regionalvergleich der Wirtschaftskraft

- Einnahmen/Ausgaben-Quote
- Übernachtungen pro Gästeankunft
- Wohngebäudeanteil mit 1-2 Wohnungen
- Kfz pro Einwohner
- ProKopf Steueraufkommen
- Schulden / netto Steueraufkommen
- Insolvenzforderungen in % des BIPs
- Gästeankünfte pro Einwohner
- höhere Bildungsabschlüsse (m)
- höhere Bildungsabschlüsse (w)
- Anteil Auslandsumsatz



BRD insgesamt

D	C	B	B+	A	A+	AA	AA+	AAA
angemessen		überdurchschnittlich			nachhaltig überdurchschnittlich			



- RVG: Sterblichkeitsdifferenz (m-w)[65-75]
- RVG: rel. Arbeitslosigkeit des Alters [20-25]
- RVG: rel Anteil der Geburten ab Alter 35
- RVG: rel Anteil der Geburten bis Alter 25
- RVG: Anteil Gewerbeenergie aus Kohle, Öl, Gas
- RVG: Bevölkerungsdichte
- RVG: Wahlbeteiligung Bund & Europa
- RVG: Eheschließungen
- RVG: Bevölkerungsanteil ab 65 Jahre
- RVG: Anteil nicht ehelicher Geburten
- RVG: Wanderungssaldo in ‰
- RVG: Ausländeranteil

Demographie-Regionalvergleich (RVG)

