



Augsburg, Kreisfreie Stadt

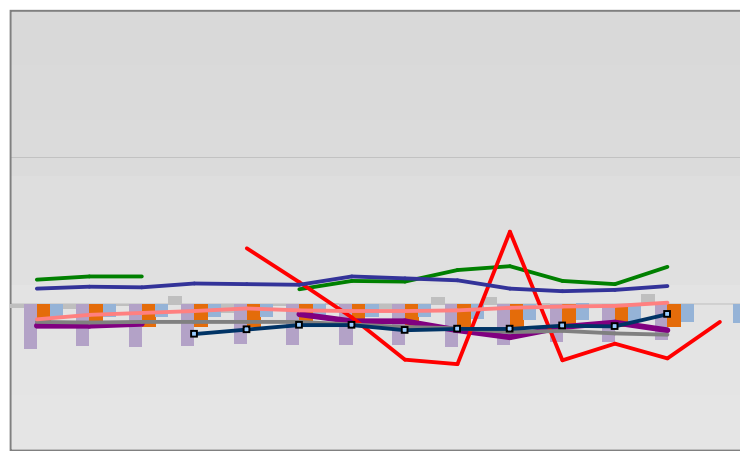


Entwicklungen

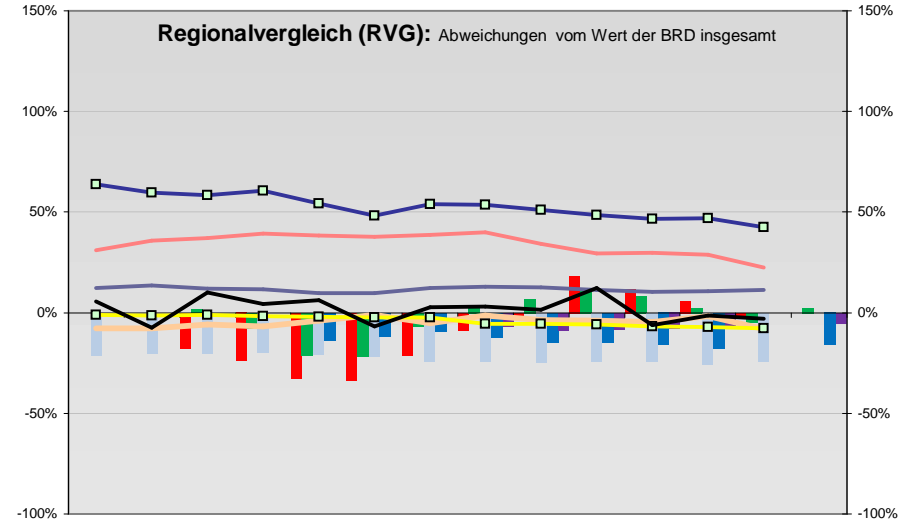
— Selbständige in %	8,1	8,4	8,4	8,3	8,2	8,2	8,1	8,3	8,2	8,5	8,5	8,6		
— Arbeitslosigkeit w in %			10,6	9,3	7,4	6,8	8,1	9,9	10,7	15,0	13,4	11,0	8,8	7,9
— Arbeitslosigkeit m in %			12,1	10,5	8,3	8,2	10,6	12,7	13,3	15,0	13,0	10,0	8,2	8,6
— Geburten mit Alter [25-35]	7,6	7,9	8,0	7,9	8,2	8,3	7,9	8,2	8,2	8,0	7,9	8,4	7,9	
— verf. Einkommen in T€ pro Einw.	14,2	14,4	14,8	15,2	15,6	16,1	16,1	15,9	15,9	16,6	16,9	17,1	17,5	
— Teilzeitquote SoziVersBeschäftigte	14,5	15,1	15,6	14,9	15,5	16,2	17,3	18,0	18,3	18,5	19,0	19,7	20,3	
— geringfügiger Nebenjob								4,0	5,7	6,1	6,6	7,1		7,8
— Sterblichkeit der Männer [65-75] in ‰	35,4	30,0	34,7	31,7	31,5	26,4	28,6	28,2	25,6	27,3	22,0	23,0	22,4	
— BIP in T€ pro Einwohner	36,6	36,4	37,2	38,6	38,0	37,3	39,3	39,6	40,6	40,4	41,3	43,3	43,4	
— nur geringfügig Beschäftigt					12,6	13,1	13,7	14,3	15,5	15,5	15,5	15,1		15,2
— Anteil SoziVersBeschäftigte [20-30]	58,8	60,4	64,0	69,2	72,6	74,6	73,6	71,0	65,3	60,1	60,5	61,8	60,6	

Regionalvergleich der Wirtschaftskraft

- Einnahmen/Ausgaben-Quote
- Übernachtungen pro Gästeankunft
- Wohngebäudeanteil mit 1-2 Wohnungen
- Kfz pro Einwohner
- ProKopf Steueraufkommen
- Schulden / netto Steueraufkommen
- Insolvenzforderungen in % des BIPs
- Gästeankünfte pro Einwohner
- höhere Bildungsabschlüsse (m)
- höhere Bildungsabschlüsse (w)
- Anteil Auslandsumsatz



	BRD insgesamt								
	D	C	B	B+	A	A+	AA	AA+	AAA
	angemessen		überdurchschnittlich			nachhaltig überdurchschnittlich			



- RVG: Sterblichkeitsdifferenz (m-w)-[65-75]
- RVG: rel. Arbeitslosigkeit des Alters [20-25]
- RVG: rel Anteil der Geburten ab Alter 35
- RVG: rel Anteil der Geburten bis Alter 25
- RVG: Anteil Gewerbeenergie aus Kohle, Öl, Gas
- RVG: Bevölkerungsdichte
- RVG: Wahlbeteiligung Bund & Europa
- RVG: Eheschließungen
- RVG: Bevölkerungsanteil ab 65 Jahre
- RVG: Anteil nicht ehelicher Geburten
- RVG: Wanderungssaldo in ‰
- RVG: Ausländeranteil

